

# Pronóstico Regional para el Valle de México y la Megalópolis

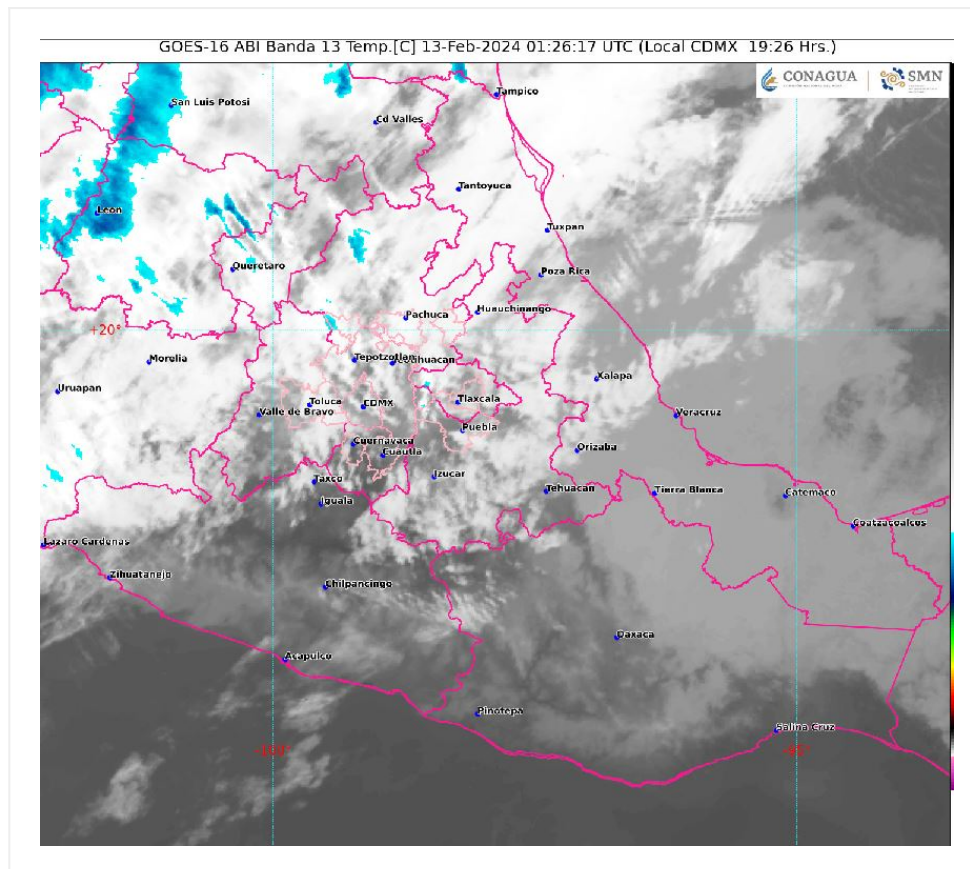
No. Aviso: 086

Ciudad de México a 12 de Febrero del 2024.

Emisión: 20:00h

Servicio Meteorológico Nacional, fuente oficial del Gobierno de México, emite el siguiente aviso:

## PARA MAÑANA, SE PRONOSTICAN FUERTES RACHAS DE VIENTO CON POSIBLES TOLVANERAS Y SIN LLUVIA EN EL VALLE DE MÉXICO



### SINOPSIS

El flujo de la **corriente en chorro subtropical** propiciará el incremento de nubosidad y fuertes rachas de viento en entidades del centro del país.

Pronóstico para las siguientes 72 h en la Zona Metropolitana del Valle de México (ZMVM)

**Lunes 12 de febrero**

En las próximas horas, se pronostica ambiente templado a fresco, cielo medio nublado a nublado, **sin lluvia** en la Ciudad de México y el Estado de México.

- Temperatura máxima registrada en el Observatorio Central de Tacubaya, CDMX: 26.1 °C.
- Temperatura mínima registrada en el Observatorio Central de Tacubaya, CDMX: 13.4 °C.
- Viento del suroeste de 15 a 30 km/h con rachas de hasta 40 km/h.

## **Martes 13 de febrero**

---

Al amanecer, ambiente fresco y frío en zonas altas. Cielo medio nublado a nublado la mayor parte del día. Hacia horas de la tarde, ambiente templado a cálido, **sin lluvia** en la Ciudad de México y el Estado de México.

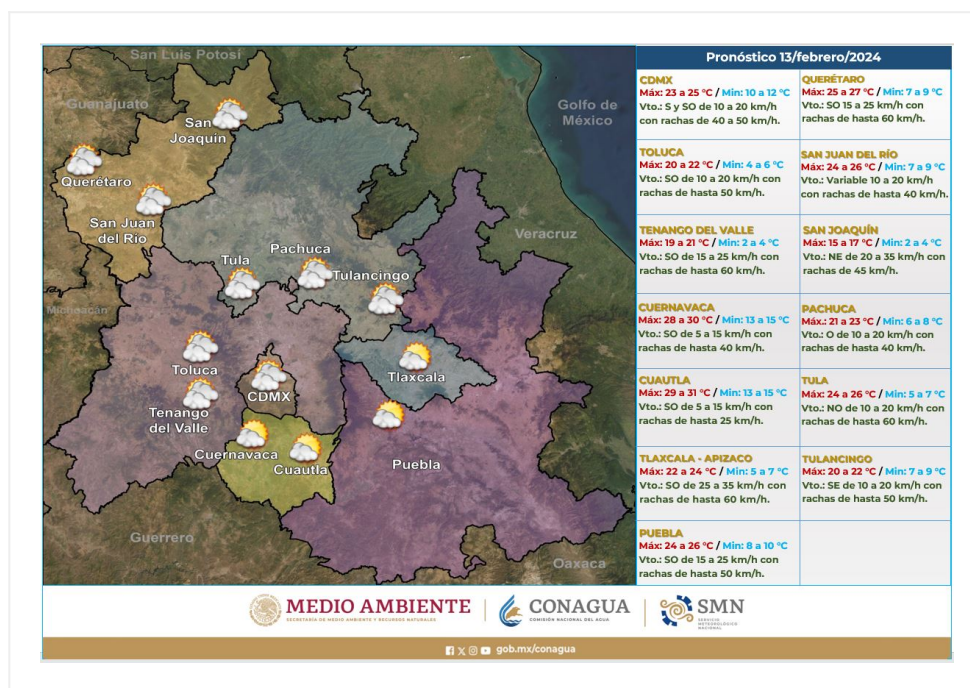
- Temperatura máxima estimada en la Ciudad de México: 23 a 25 °C.
- Temperatura mínima estimada en la Ciudad de México: 10 a 12 °C.
- Viento del sur y suroeste de 10 a 20 km/h con rachas de 40 a 50 km/h y posibles tolvaneras.

## **Miércoles 14 de febrero**

---

Por la mañana, ambiente fresco y frío en zonas altas. Cielo medio nublado a nublado la mayor parte del día. Por la tarde, ambiente templado a cálido, **sin lluvia** en la Ciudad de México y el Estado de México.















- Temperatura máxima estimada en la Ciudad de México: 23 a 25 °C.
- Temperatura mínima estimada en la Ciudad de México: 10 a 12 °C.
- Viento del sur de 10 a 20 km/h con rachas de 40 a 50 km/h y posibles tolvaneras.



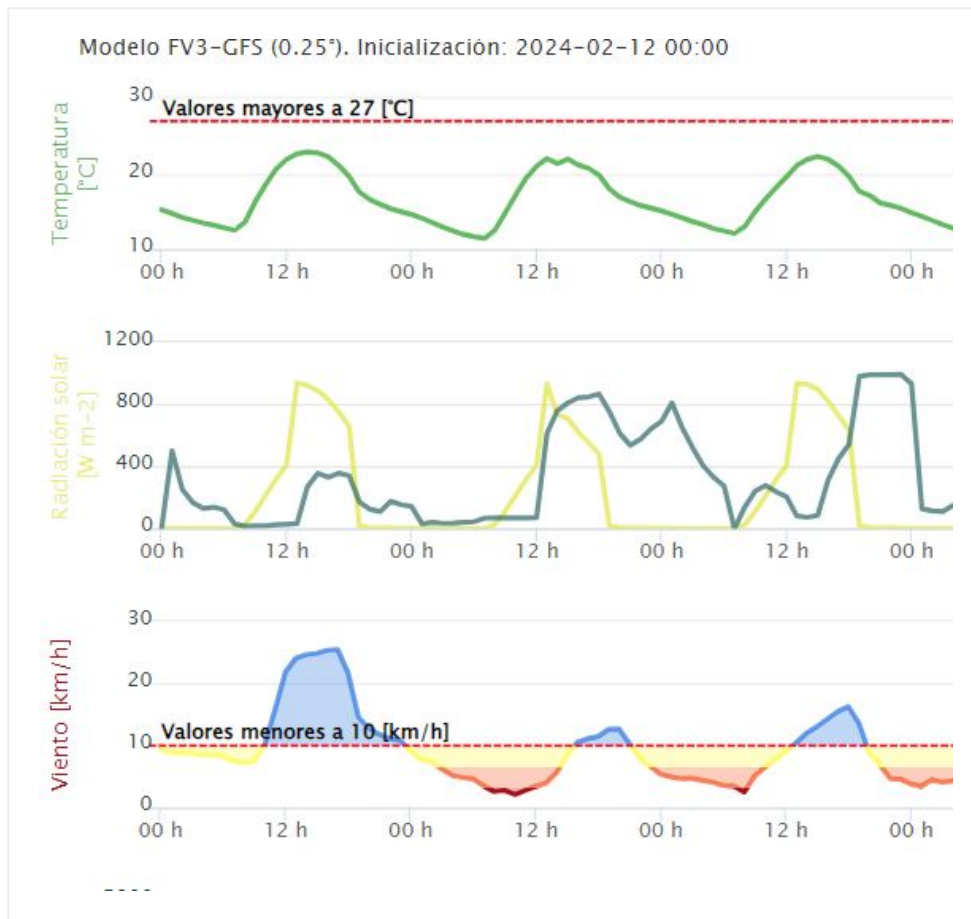
### Pronóstico para mañana 13 de febrero de 2024.

### Pronóstico meteorológico para las siguientes 48 a 72 h en las Ciudades de la Megalópolis

Ciudades	14 de febrero de 2024			15 de febrero de 2024		
	Temperaturas	Viento km/h	Tiempo	Temperaturas	Viento km/h	Tiempo
<b>Ciudad de México</b>	Máx: 23 a 25 °C Mín: 10 a 12 °C	S de 10 a 20 con rachas		Máx: 24 a 26 °C Mín: 10 a 12 °C	Variable de 10 a 20 con rachas	
<b>Toluca</b>	Máx: 19 a 21 °C Mín: 4 a 6 °C	SO de 15 a 30 con rachas		Máx: 18 a 20 °C Mín: 2 a 4 °C	SO de 15 a 30 con rachas	
<b>Tenango del Valle</b>	Máx: 18 a 20 °C Mín: 5 a 7 °C	NO de 20 a 35 con rachas		Máx: 18 a 20 °C Mín: 4 a 6 °C	NO de 20 a 35 con rachas	
<b>Cuernavaca-Cuautla</b>	Máx: 27 a 29 °C Mín: 14 a 16 °C	N de 15 a 30 con rachas		Máx: 27 a 29 °C Mín: 14 a 16 °C	N de 15 a 30 con rachas	
<b>Tlaxcala-Apizaco</b>	Máx: 22 a 24 °C Mín: 8 a 10 °C	NE de 25 a 35 con rachas		Máx: 24 a 26 °C Mín: 9 a 11 °C	S de 25 a 35 con rachas	
<b>Puebla</b>	Máx: 24 a 26 °C Mín: 8 a 10 °C	S de 15 a 30 con rachas		Máx: 24 a 26 °C Mín: 9 a 11 °C	S de 15 a 30 con rachas	

Ciudades	14 de febrero de 2024			15 de febrero de 2024		
	Temperaturas	Viento km/h	Tiempo	Temperaturas	Viento km/h	Tiempo
<b>Tula</b>	Máx: 24 a 26 °C Mín: 5 a 7 °C	N de 15 a 30 con rachas		Máx: 23 a 25 °C Mín: 8 a 10 °C	NE 15 a 30 con rachas	
<b>Pachuca- Mineral de la Reforma</b>	Máx: 20 a 22 °C Mín: 6 a 8 °C	N de 10 a 20 con rachas		Máx: 21 a 23 °C Mín: 7 a 9 °C	NE de 10 a 20 con rachas	
<b>Tizayuca</b>	Máx: 24 a 26 °C Mín: 4 a 6 °C	Variable 15 a 30 con rachas		Máx: 23 a 25 °C Mín: 6 a 8 °C	Variable de 10 a 20 con rachas	
<b>Tulancingo</b>	Máx: 20 a 22 °C Mín: 6 a 8 °C	NE de 10 a 20 con rachas		Máx: 19 a 21 °C Mín: 6 a 8 °C	NE de 15 a 30 con rachas	
<b>Querétaro</b>	Máx: 24 a 26 °C Mín: 6 a 8 °C	OSO de 10 a 25 con rachas		Máx: 23 a 25 °C Mín: 8 a 10 °C	N de 15 a 30 con rachas	
<b>San Joaquín</b>	Máx: 16 a 18 °C Mín: 4 a 6 °C	N de 10 a 20 con rachas		Máx: 17 a 19 °C Mín: 4 a 6 °C	NE de 10 a 20 con rachas	
<b>San Juan del Río</b>	Máx: 24 a 26 °C Mín: 7 a 9 °C	N de 10 a 25 con rachas		Máx: 23 a 25 °C Mín: 8 a 10 °C	N de 15 a 30 con rachas	

Meteograma del Valle de México y la Megalópolis



**Próximo Pronóstico Regional para la Megalópolis, se emitirá a las 10:00 horas del 13 de febrero (tiempo del centro de México), o antes, si ocurre un cambio significativo.**