

Pronóstico Meteorológico especial por cuencas para el Sureste Mexicano a 360 horas



No. Aviso: 106

Ciudad de México a 22 de Julio del 2021.

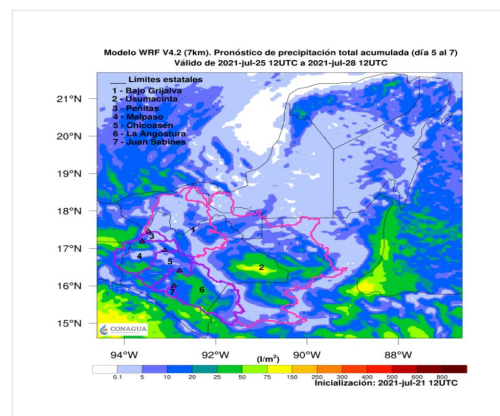
Emisión: 10:00h

Servicio Meteorológico Nacional, fuente oficial del Gobierno de México, emite el siguiente aviso:

Período de validez del 25 al 28 de julio

Mapa de lluvia acumulada de 96 a 168 horas

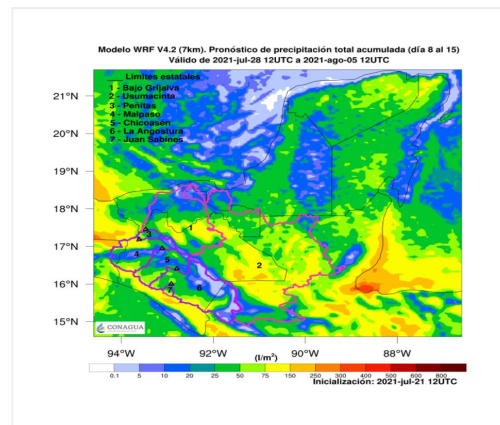
Un canal de baja presión sobre el sureste del territorio nacional, la aproximación de una nueva Onda Tropical y la **entrada de humedad** del Océano Pacífico y Mar Caribe, ocasionarán lluvias con **acumulados de 75 a 150 mm** en la cuenca de Usumacinta; **acumulados de 50 a 75 mm** en la cuenca de La Angostura; y **acumulados de 25 a 50 mm** en las cuencas de Peñitas, Malpaso, Chicoasén, Bajo Grijalva y Juan Sabines. El ambiente será caluroso y el viento de dirección variable.



Período de validez del 28 de julio al 05 de agosto

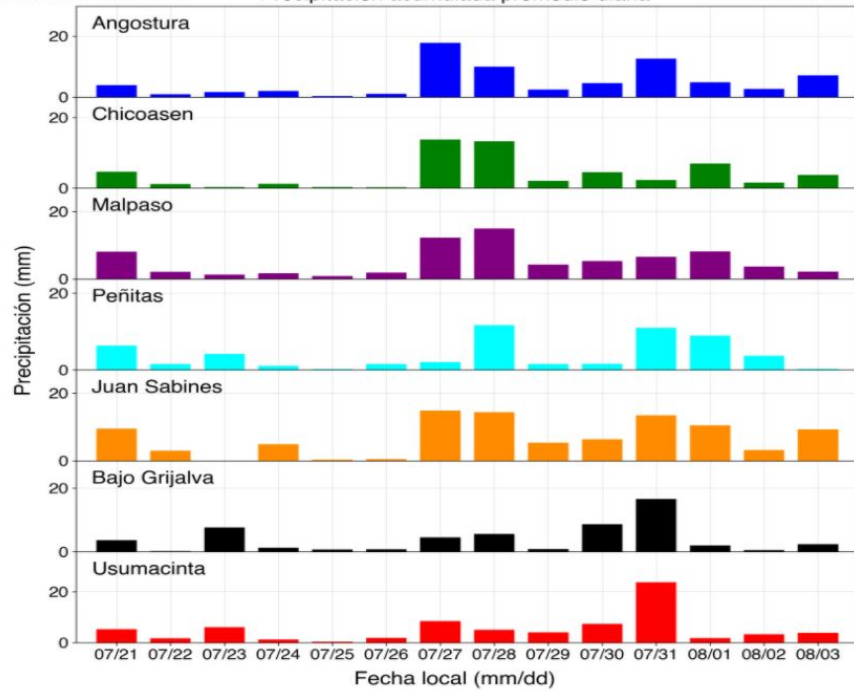
Mapa de lluvia acumulada de 168 a 360 horas

Durante el período, se pronostican lluvias con **acumulados puntuales de 150 a 250 mm** en la cuenca de Usumacinta; **acumulados puntuales de 75 a 150 mm** en las cuencas de Bajo Grijalva, Malpaso, Chicoasén, La Angostura y Juan Sabines; y **acumulados puntuales de 50 a 75 mm** en la cuenca de Peñitas.

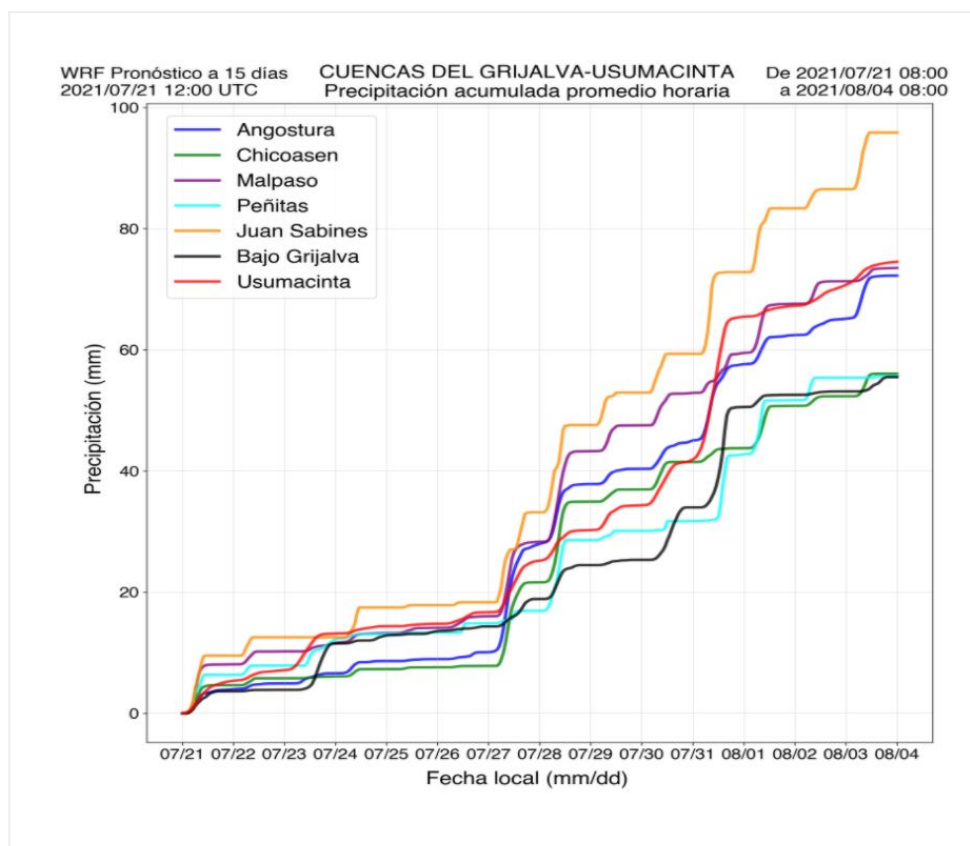


Gráficas

WRF Pronóstico a 15 días 2021/07/21 12:00 UTC CUENCAS DEL GRIJALVA-USUMACINTA Precipitación acumulada promedio diaria De 2021/07/21 08:00 a 2021/08/04 08:00



PRONÓSTICO DIARIO DE PRECIPITACIÓN (mm), PROMEDIADA ESPACIALMENTE PARA CADA SUBCUENCA, A 15 DÍAS



PRONÓSTICO HORARIO DE PRECIPITACIÓN ACUMULADA (mm), PROMEDIADA ESPACIALMENTE PARA CADA SUBCUENCA, A 15 DÍAS

En los gráficos se observa un incremento en las precipitaciones a partir del 27 de julio, debido al paso de una posible onda tropical, un canal de baja presión y la entrada de humedad del Océano Pacífico y Mar Caribe.

Este pronóstico se realizó con la corrida del día 20 de julio de 2021 de las 12 UTC

Nota de cautela: Este pronóstico debe tomarse con las reservas del caso, debido a las variaciones en el tiempo que pueden presentarse en la atmósfera y está en un proceso de evaluación, principalmente de 96 horas en adelante.