

# Pronóstico Meteorológico General

No. Aviso: 651

Ciudad de México a 22 de Noviembre del 2023.

Emisión: 06:00h

Servicio Meteorológico Nacional, fuente oficial del Gobierno de México, emite el siguiente aviso:

## LLUVIAS PUNTUALES TORRENCIALES EN CHIAPAS Y TABASCO, CAIDA DE NIEVE O AGUANIEVE EN ZONAS ALTAS DEL NORTE, ORIENTE Y CENTRO DEL PAÍS, Y EVENTO DE NORTE MUY FUERTE A INTENSO EN COSTAS DE TAMAULIPAS, VERACRUZ Y TABASCO, ASI COMO EN EL ISTMO Y GOLFO DE TEHUANTEPEC

Hoy, el **frente frío núm. 11** se extenderá desde el noreste del Golfo de México hasta el sureste del país e interaccionará con **canales de baja presión** en el interior del país, ocasionarán lluvias puntuales torrenciales en Chiapas y Tabasco y puntuales intensas en zonas de Veracruz (sur) y Oaxaca, muy fuertes en Campeche, así como chubascos a lluvias puntuales fuertes en Tamaulipas y en estados del centro del país, incluyendo en el resto de la Península de Yucatán. La **masa de aire polar** asociada al frente, mantendrá el ambiente muy frío con heladas al amanecer en zonas altas del noroeste, norte, noreste, oriente y centro del territorio nacional. Asimismo, continuará el **evento de "Norte"** muy fuerte a intenso en las costas de Tamaulipas, Veracruz y Tabasco, así como en el Istmo y Golfo de Tehuantepec. Por otro lado, la **primera tormenta invernal** se localizará sobre la Mesa del Norte, propiciará las condiciones para la **caída de aguanieve o nieve** en sierras de Chihuahua, Coahuila, Nuevo León, San Luis Potosí, Zacatecas y Durango, además de chubascos y lluvias fuertes a puntuales muy fuertes en entidades del norte y occidente de México. Asimismo, el ingreso de humedad generado por la **corriente en chorro subtropical**, incrementará la probabilidad de **caída de nieve o aguanieve** en zonas montañosas con elevaciones por arriba de 4,200 msnm del centro y oriente del país (Nevado de Toluca, Popocatepetl, Iztaccíhuatl, Sierra Negra, La Malinche, Cofre de Perote y Pico de Orizaba). Finalmente, el **ingreso de humedad** del Océano Pacífico ocasionará chubascos y lluvias fuertes en el centro y sur de la República Mexicana, con lluvias puntuales muy fuertes en Guerrero.

### Pronóstico de lluvias para hoy 22 de noviembre de 2023:

**Lluvias intensas con puntuales torrenciales (150 a 250 mm):** Chiapas y Tabasco.

**Lluvias muy fuertes con puntuales intensas (75 a 150 mm):** Veracruz (sur) y Oaxaca.

**Lluvias fuertes con puntuales muy fuertes (50 a 75 mm):** Jalisco, Colima, Michoacán, Guerrero y Campeche.

**Intervalos de chubascos con lluvias puntuales fuertes (25 a 50 mm):** Coahuila, Nuevo León, Tamaulipas, San Luis Potosí, Aguascalientes, Zacatecas, Durango, Nayarit, Estado de México, Morelos y Puebla.

**Intervalos de chubascos (5 a 25 mm):** Chihuahua, Sinaloa, Guanajuato, Querétaro, Hidalgo, Tlaxcala,

Ciudad de México, Yucatán y Quintana Roo.

**Probabilidad de caída de nieve o aguanieve:** sierras de Chihuahua, Coahuila, Nuevo León, San Luis Potosí, Zacatecas y Durango, además de cimas por arriba de 4,200 msnm del centro y oriente del país (Nevado de Toluca, Popocatepetl, Iztaccíhuatl, Sierra Negra, La Malinche, Cofre de Perote y Pico de Orizaba).

***Las lluvias en el rango de fuertes a torrenciales podrían originar visibilidad reducida, deslaves, encharcamientos o inundaciones, así como incremento en los niveles de ríos y arroyos.***

#### **Pronóstico de temperaturas máximas para hoy 22 de noviembre de 2023:**

**Temperaturas máximas de 35 a 40 °C:** Campeche, Yucatán y Quintana Roo.

**Temperaturas máximas de 30 a 35 °C:** Guerrero, Oaxaca (costa) y Chiapas (costa).

#### **Pronóstico de temperaturas mínimas para hoy 22 de noviembre de 2023:**

**Temperaturas mínimas de -10 a -5 °C con heladas en:** sierras de Sonora, Chihuahua y Durango.

**Temperaturas mínimas de -5 a 0 °C con heladas en:** sierras de Baja California, Coahuila, Nuevo León, Tamaulipas, San Luis Potosí, Zacatecas, Sinaloa, Guanajuato, Querétaro, Estado de México, Hidalgo y Puebla.

**Temperaturas mínimas de 0 a 5 °C en:** sierras de Aguascalientes, Jalisco, Michoacán, Morelos, Ciudad de México, Tlaxcala, Veracruz y Oaxaca.

#### **Pronóstico de viento y oleaje para hoy 22 de noviembre de 2023:**

**Evento de “Norte” con rachas de viento de 80 a 100 km/h:** Istmo de Tehuantepec, y **con oleaje de 3 a 5 metros de altura:** costas de Veracruz y Tabasco, así como el Golfo de Tehuantepec.

**Evento de “Norte” con rachas de viento de 60 a 80 km/h y oleaje de 1 a 3 metros de altura:** costas de Tamaulipas.

**Rachas de viento de 70 a 90 km/h con tolvaneras:** Baja California y Sonora.

**Rachas de viento de 50 a 70 km/h:** Golfo de California, y **con posibles tolvaneras:** Baja California Sur, Chihuahua, Durango, Zacatecas, Aguascalientes y Jalisco.

#### **Pronóstico por regiones:**

---

**Valle de México:** Al amanecer se pronostica cielo nublado con lluvias y lloviznas, intermitentes, ambiente frío con nieblas en zonas altas del Valle de México. Por la tarde, cielo nublado y probabilidad de lluvias puntuales fuertes en el Estado de México e intervalos de chubascos en la Ciudad de México. Se prevé la posibilidad de caída de aguanieve y/o nieve en cimas montañosas superiores a los 4,200 metros sobre el nivel del mar (Popocatepetl, Iztaccíhuatl y Nevado de Toluca). Viento del sur de 10 a 15 km/h con rachas de hasta 50 km/h. La temperatura mínima en la Ciudad de México será de 6 a 8 °C y la máxima de 20 a 22 °C. Para Toluca, Edo. Méx., la temperatura mínima será de 5 a 7 °C y la máxima de 18 a 20 °C.

**Península de Baja California:** Cielo parcialmente nublado y sin lluvia en la región. Por la mañana, ambiente muy frío, con heladas en zonas altas de las sierras de Baja California. Durante la tarde, ambiente de templado a cálido en Baja California y caluroso en Baja California Sur. Viento de componente norte de 20 a 40 km/h con

rachas de 70 a 90 km/h en Baja California y rachas de 50 a 70 km/h en Baja California Sur y Golfo de California; ambas entidades con probabilidad de tolvaneras.

**Pacífico Norte:** Cielo medio nublado con chubascos en Sinaloa y sin lluvia en Sonora. Por la mañana, ambiente fresco en la región y frío a muy frío en sierras de Sonora. En la tarde, ambiente templado a cálido en Sonora y Sinaloa. Viento del este y noreste de 20 a 40 km/h con rachas de 70 a 90 km/h y posibles tolvaneras en Sonora. Se prevén heladas en zonas serrana de la región.

**Pacífico Centro:** Cielo medio nublado por la mañana y nublado en el transcurso de la tarde con lluvias puntuales muy fuertes en Jalisco, Colima y Michoacán, además de lluvias puntuales fuertes en Nayarit. Ambiente fresco a frío con posibles heladas al amanecer en sierras de la región. Por la tarde, ambiente caluroso a muy caluroso. Viento de componente oeste de 10 a 25 km/h con rachas de 50 a 70 km/h con tolvaneras en Jalisco.

**Pacífico Sur:** Cielo medio nublado a nublado durante el día. Lluvias puntuales torrenciales con descargas eléctricas en Chiapas, así como lluvias puntuales intensas en Oaxaca, además de lluvias puntuales muy fuertes en Guerrero, mismas que *podrían incrementar los niveles de ríos y arroyos, ocasionar deslaves, inundaciones y encharcamientos*. Ambiente fresco por la mañana, frío en zonas altas de Oaxaca y Chiapas, además de caluroso a muy caluroso durante la tarde. Se pronostica **evento de "Norte"** con rachas de 80 a 100 km/h en el Istmo de Tehuantepec y con oleaje de 3 a 5 metros de altura en el Golfo de Tehuantepec.

**Golfo de México:** Cielo medio nublado a nublado con lluvias puntuales torrenciales en Tabasco, lluvias puntuales intensas en Veracruz (sur), además de lluvias puntuales fuertes en Tamaulipas, mismas que *podrían incrementar los niveles de ríos y arroyos, ocasionar deslaves, inundaciones y encharcamientos*. Ambiente fresco por la mañana en la región; frío con heladas y bancos de niebla en zonas serranas de Veracruz. Se pronostica **evento de "Norte"** con rachas de 80 a 100 km/h y oleaje de 3 a 5 metros de altura en la costa de Veracruz y Tabasco, y rachas de 60 a 80 km/h y oleaje elevado de 1 a 3 metros de altura en costas de Tamaulipas, además de probabilidad de caída de nieve o aguanieve en el cofre de Perote.

**Península de Yucatán:** Cielo medio nublado a nublado con lluvias puntuales muy fuertes en Campeche, además de intervalos de chubascos en Yucatán y Quintana Roo. Por la mañana, ambiente fresco y durante la tarde cálido a caluroso. Viento de dirección variable de 10 a 20 km/h con rachas de hasta 40 km/h en costas de Campeche y Yucatán.

**Mesa del Norte:** Cielo medio nublado a nublado durante el día, con lluvias puntuales fuertes en Coahuila, Nuevo León, San Luis Potosí, Aguascalientes, Zacatecas y Durango, además de intervalos de chubascos en Chihuahua. Ambiente frío a muy frío al amanecer con probabilidad de heladas en Chihuahua y Durango. Durante la tarde, ambiente frío a templado. Se prevé la caída de nieve o aguanieve en Chihuahua, Coahuila, Nuevo León, San Luis Potosí, Zacatecas y Durango. Viento de dirección variable con rachas de 50 a 70 km/h con tolvaneras en Chihuahua, Durango, Zacatecas y Aguascalientes.

**Mesa Central:** Cielo medio nublado a nublado con lluvias puntuales fuertes en Morelos y Puebla, además de intervalos de chubascos en Guanajuato, Querétaro, Hidalgo y Tlaxcala. Por la mañana ambiente frío a muy frío y cálido en la tarde. Viento de dirección variable de 10 a 20 km/h con rachas de 40 km/h. Además de posible

caída de nieve o aguanieve en La Malinche, Sierra Negra y Pico de Orizaba.

## Las lluvias máximas de las últimas 24 horas (en milímetros) se registraron en:

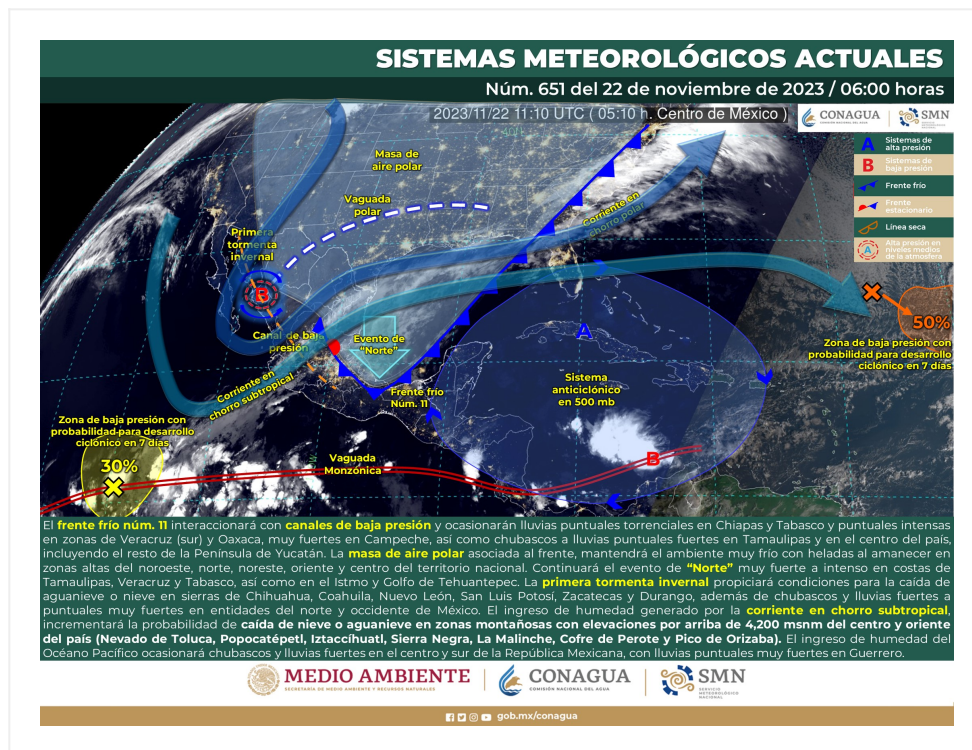
Xicotepec, Pue., 7.0; Pénjamo, Gto., Centro, Tab. y Amatlán, Chis. 3.0; Asunción Ixtaltepec, Oax. y Paso del Macho, Ver. 2.0

## Las temperaturas máximas (en °C) se registraron en:

Arriaga, Chis., 35.5; Campeche, Camp., 34.0; Mérida, Yuc., 32.9; Chetumal, Q. Roo, 32.6; Colima, Col., 32.4 y Tacubaya, Cd. de Méx., 29.3.

## Las temperaturas mínimas (en °C) se registraron en:

Chihuahua, Chih., 1.0; Saltillo, Coah., 2.8; Zacatecas, Zac., 4.2; Tulancingo, Hgo., 4.4; AIFA Santa Lucia 6.0 y Aeropuerto de la Cd. de Méx 8.0.



La Comisión Nacional del Agua a través del Servicio Meteorológico Nacional, continuará informando del desarrollo de estos fenómenos a través de la cuenta de Twitter @conagua\_clima, así como los sitios de internet <https://smn.conagua.gob.mx> y [www.conagua.gob.mx](http://www.conagua.gob.mx)

**Próxima emisión: 22 de noviembre de 2023 a las 18:00 horas, o antes, si ocurre un cambio significativo.**