

# Pronóstico Extendido a 96 Horas

No. Aviso: 174

Ciudad de México a 23 de Junio del 2023.

Emisión: 14:00h

Servicio Meteorológico Nacional, fuente oficial del Gobierno de México, emite el siguiente aviso:

## Fenómenos Significativos

**EN LOS PRÓXIMOS 4 DÍAS, UNA CIRCULACIÓN ANTICICLÓNICA EN NIVELES MEDIOS DE LA ATMÓSFERA CONTINUARÁ GENERANDO TEMPERATURAS MÁXIMAS SUPERIORES A 40 °C Y AMBIENTE MUY CALUROSO A EXTREMADAMENTE CALUROSO SOBRE EL NOROESTE, NORTE Y NORESTE DEL PAÍS, PUDIENDO LLEGAR A SUPERAR LOS 45°C EN BAJA CALIFORNIA, SONORA, SINALOA, NUEVO LEÓN Y TAMAULIPAS.**

**DURANTE VIERNES, SÁBADO Y DOMINGO, LAS ONDAS TROPICALES NÚM. 6 Y NÚM. 7, CANALES DE BAJA PRESIÓN, AIRE INESTABLE SUPERIOR Y UNA BAJA PRESIÓN CON ALTA PROBABILIDAD PARA DESARROLLO CICLÓNICO EN EL PACÍFICO SUR MEXICANO, ORIGINARÁN:**

- LLUVIAS PUNTUALES TORRENCIALES EN CHIAPAS Y TABASCO; ASÍ COMO LLUVIAS INTENSAS EN GUERRERO, OAXACA, VERACRUZ (SUR) Y CAMPECHE.**
- LLUVIAS FUERTES A MUY FUERTES ACOMPAÑADAS DE DESCARGAS ELÉCTRICAS, RACHAS DE VIENTO Y POSIBLE CAÍDA DE GRANIZO EN LA PENÍNSULA DE YUCATÁN, EL SUR Y SURESTE DEL TERRITORIO NACIONAL.**
- LLUVIAS Y CHUBASCOS VESPERTINOS ACOMPAÑADOS DE DESCARGAS ELÉCTRICAS, RACHAS DE VIENTO Y POSIBLE CAÍDA DE GRANIZO SOBRE ENTIDADES DEL NORTE, OCCIDENTE, CENTRO Y ORIENTE DEL PAÍS.**

## **Pronóstico a 24 horas de Sistemas Meteorológicos. Período de validez de las 14:00 horas del viernes 23 a las 08:00 horas del sábado 24 de junio de 2023**

La **circulación anticiclónica en niveles medios** de la atmósfera se desplazará hacia el sur de Estados Unidos y tenderá a debilitarse gradualmente, finalizando la **tercera onda de calor**, sin embargo, sobre el noroeste, norte y noreste del país, continuarán presentándose temperaturas máximas superiores a 40 °C.

Una **línea seca** sobre la frontera norte de la República Mexicana en interacción con la **corriente en chorro subtropical** e **inestabilidad atmosférica superior**, generarán vientos fuertes con tolvaneras en el noroeste, norte y noreste del país; así como lluvias y chubascos vespertinos acompañados de descargas eléctricas y posibles granizadas sobre entidades del norte y noreste de México, con lluvias puntuales fuertes en Chihuahua y Durango. A su vez, se prevén vientos con rachas de 70 a 80 km/h y posible **formación de torbellinos o tornados** en zonas de Chihuahua y Coahuila.

**Canal de baja presión** sobre el occidente y centro del país, aunado a **inestabilidad atmosférica superior** e **ingreso de humedad** del océano Pacífico y Golfo de México, ocasionará lluvias y chubascos vespertinos acompañados de descargas eléctricas, rachas de viento y posible caída de granizo sobre entidades del occidente, centro y sur del país, con lluvias puntuales fuertes en Guerrero.

La **onda tropical Núm. 6** se desplazará sobre el sureste mexicano, en interacción con un **canal de baja presión** extendido sobre la Península de Yucatán, ocasionarán lluvias fuertes a muy fuertes acompañadas de descargas eléctricas, rachas de viento y posible caída de granizo en dichas regiones, con lluvias puntuales torrenciales en Chiapas y puntuales intensas en Oaxaca y Tabasco.

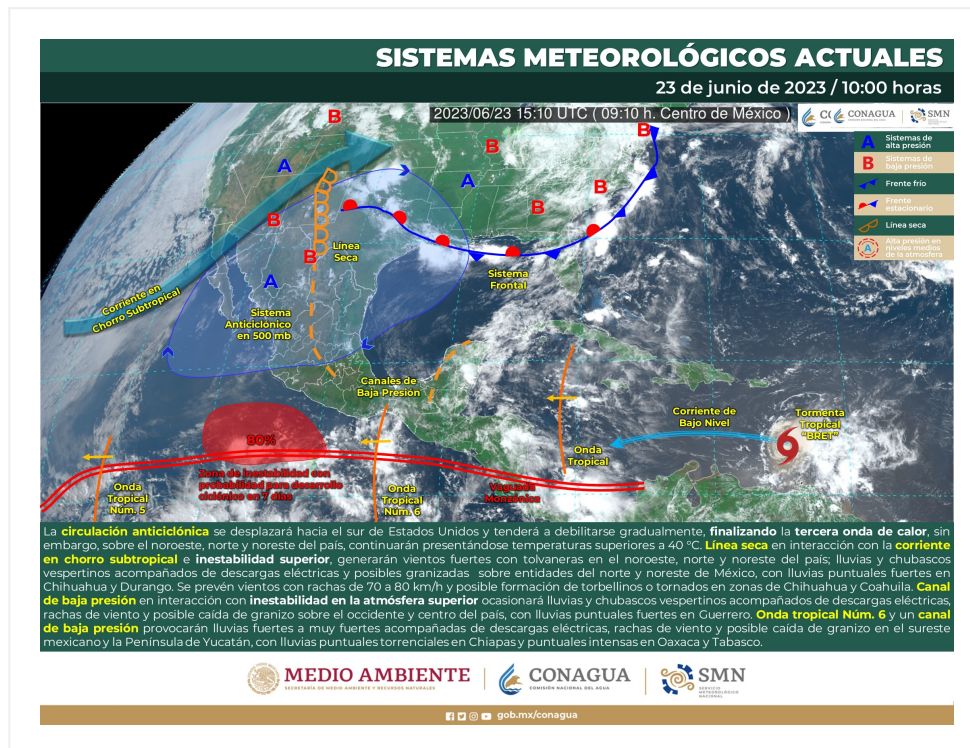
**Los sistemas meteorológicos mencionados ocasionarán los siguientes efectos:**

- **Lluvias intensas con puntuales torrenciales (150 a 250 mm):** Chiapas.
- **Lluvias muy fuertes con puntuales intensas (75 a 150 mm):** Oaxaca y Tabasco.
- **Lluvias fuertes con puntuales muy fuertes (50 a 75 mm):** Veracruz (sur), Campeche y Quintana Roo.
- **Intervalos de chubascos con lluvias puntuales fuertes (25 a 50 mm):** Chihuahua, Durango, Guerrero y Yucatán.
- **Intervalos de chubascos (5 a 25 mm):** Coahuila, Sinaloa, Jalisco, Michoacán, Estado de México y Puebla.
- **Lluvias aisladas (0.1 a 5 mm):** Nuevo León, Tamaulipas, Zacatecas, Nayarit y Colima.
- **Viento con rachas de 70 a 80 km/h y posible formación de torbellinos o tornados:** Chihuahua y Coahuila.
- **Viento con rachas de 60 a 80 km/h y tolvaneras:** Baja California Sur, Sonora, Nuevo León, Tamaulipas, San Luis Potosí, Zacatecas, Durango, Aguascalientes y Jalisco.
- **Viento con rachas de 40 a 60 km/h:** Campeche, Yucatán y Quintana Roo; **con posibles tolvaneras:** Baja California, Michoacán, Guanajuato, Querétaro, Hidalgo, Tlaxcala, Ciudad de México, Estado de México, Puebla, Oaxaca, Veracruz y Tabasco.
- **Temperaturas máximas superiores a 45 °C:** Sonora, Nuevo León y Tamaulipas.
- **Temperaturas máximas de 40 a 45 °C:** Baja California Sur, Sinaloa, Nayarit, Jalisco, Colima, Michoacán, Guerrero, Oaxaca, Chiapas, Chihuahua, Coahuila, Durango, San Luis Potosí, Hidalgo, Puebla, Morelos, Veracruz y Tabasco.

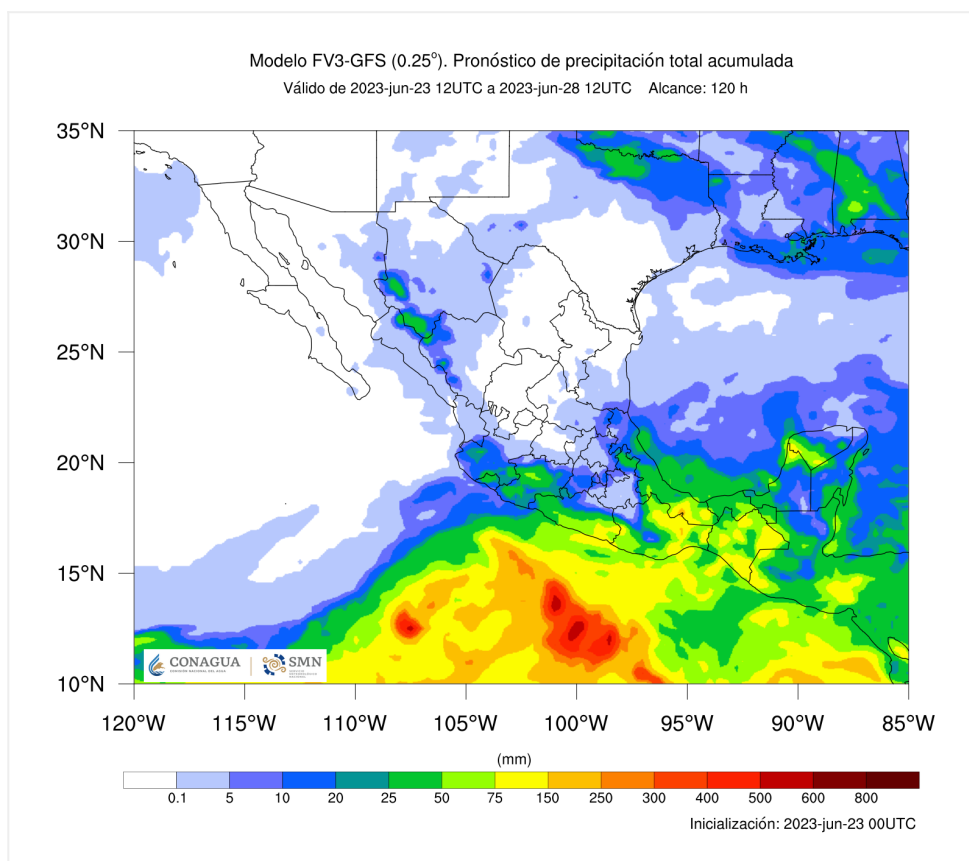
- **Temperaturas máximas de 35 a 40 °C:** Baja California, Zacatecas, Guanajuato, Querétaro, Estado de México (suroeste), Campeche, Yucatán y Quintana Roo.
- **Temperaturas máximas de 30 a 35 °C:** Aguascalientes.

**Nota 1: Todas las lluvias pronosticadas podrían estar acompañadas de descargas eléctricas, fuertes rachas de viento y posible caída de granizo.**

**Nota 2: Las lluvias pronosticadas en el rango de muy fuertes (50 a 75 mm) a puntuales intensas (75 a 150 mm) y torrenciales (75 a 150 mm) podrían originar incremento en los niveles de ríos y arroyos, deslaves e inundaciones en zonas bajas de los estados indicados.**



**Figura 1. Sistemas meteorológicos que afectan a México.**



**Figura 2. Pronóstico de acumulado total de precipitación en 5 días.**

### **Pronóstico a 48 horas de Sistemas Meteorológicos. Período de validez de las 08:00 horas del sábado 24 a las 08:00 horas del domingo 25 de junio de 2023**

La **circulación anticiclónica en niveles medios** de la atmósfera se localizará en el sur de Estados Unidos, continuará generando temperaturas máximas superiores a 40 °C y ambiente muy caluroso a extremadamente caluroso sobre los estados del noroeste, norte y noreste del país, pudiendo llegar a superar los 45°C en Sonora y Sinaloa.

Una **línea seca** se extenderá sobre el noreste de la República Mexicana en interacción con la **corriente en chorro subtropical e inestabilidad atmosférica superior**, generarán vientos fuertes con tolvaneras en el noroeste, norte y noreste del país, así como lluvias y chubascos vespertinos acompañados de descargas eléctricas y posibles granizadas en Sinaloa, Coahuila, Nuevo León y Tamaulipas, con lluvias puntuales fuertes en Chihuahua y Durango.

**Canal de baja presión** sobre el occidente y centro del país, aunado a **inestabilidad atmosférica superior e ingreso de humedad** del océano Pacífico y Golfo de México, ocasionará lluvias y chubascos vespertinos acompañados de descargas eléctricas, rachas de viento y posible caída de granizo sobre dichas regiones.

La **onda tropical Núm. 6** se desplazará sobre Oaxaca, en interacción con un **canal de baja presión** que se extenderá sobre el sureste mexicano y la Península de Yucatán, ocasionarán lluvias fuertes a muy fuertes acompañadas de descargas eléctricas, rachas de viento y posible caída de granizo en dicha Península, el sur y sureste del país, con lluvias puntuales torrenciales en Chiapas y Tabasco; y lluvias puntuales intensas en Guerrero, Oaxaca, Veracruz (sur) y Campeche.

Finalmente, una **zona de baja presión con alta probabilidad para desarrollo ciclónico** se desplazará lentamente al sur de las costas de Guerrero, reforzando el potencial de lluvias intensas en dicha entidad.

**Los sistemas meteorológicos mencionados ocasionarán los siguientes efectos:**

**Sábado 24 de junio:**

- **Lluvias intensas con puntuales torrenciales (150 a 250 mm):** Chiapas y Tabasco.
- **Lluvias muy fuertes con puntuales intensas (75 a 150 mm):** Guerrero, Oaxaca, Veracruz (sur) y Campeche.
- **Lluvias fuertes con puntuales muy fuertes (50 a 75 mm):** Yucatán y Quintana Roo.
- **Intervalos de chubascos con lluvias puntuales fuertes (25 a 50 mm):** Chihuahua, Durango, Sinaloa, Michoacán y Puebla.
- **Intervalos de chubascos (5 a 25 mm):** Estado de México y Morelos.
- **Lluvias aisladas (0.1 a 5 mm):** Coahuila, Nuevo León, Tamaulipas, San Luis Potosí, Nayarit, Jalisco, Colima, Querétaro, Hidalgo, Ciudad de México y Tlaxcala.
- **Viento con rachas de 60 a 80 km/h y tolvaneras:** Baja California, Baja California Sur, Sonora y Chihuahua.
- **Viento con rachas de 40 a 60 km/h:** Campeche, Yucatán y Quintana Roo; **con posibles tolvaneras:** Coahuila, Nuevo León, Tamaulipas, San Luis Potosí, Zacatecas, Durango, Aguascalientes, Jalisco, Guanajuato, Michoacán, Querétaro, Hidalgo, Veracruz, Puebla, Tlaxcala, Ciudad de México, Estado de México, Guerrero y Oaxaca.
- **Temperaturas máximas superiores a 45 °C:** Sonora y Sinaloa.
- **Temperaturas máximas de 40 a 45 °C:** Baja California Sur, Chihuahua, Coahuila, Nuevo León, Tamaulipas, San Luis Potosí, Hidalgo, Nayarit, Jalisco, Michoacán, Guerrero y Veracruz (norte).
- **Temperaturas máximas de 35 a 40 °C:** Baja California, Durango, Zacatecas, Colima, Guanajuato, Querétaro, Puebla, Estado de México (suroeste), Morelos, Oaxaca, Chiapas, Tabasco, Campeche y Yucatán.
- **Temperaturas máximas de 30 a 35 °C:** Aguascalientes y Quintana Roo.

**Nota 1: Todas las lluvias pronosticadas podrían estar acompañadas de descargas eléctricas, fuertes rachas de viento y posible caída de granizo.**

**Nota 2: Las lluvias pronosticadas en el rango de muy fuertes (50 a 75 mm) a puntuales intensas (75 a 150 mm) y puntuales torrenciales (150 a 250 mm) podrían originar incremento en los niveles de ríos y arroyos, deslaves e inundaciones en zonas bajas de los estados indicados.**

## **Resumen del pronóstico de 72 a 96 horas (del domingo 25 al martes 27 de junio de 2023)**

---

Durante el periodo de pronóstico:

La **circulación anticiclónica en niveles medios** de la atmósfera sobre el sur de Estados Unidos, continuará generando temperaturas máximas superiores a 40 °C y ambiente muy caluroso a extremadamente caluroso sobre los estados del noroeste, norte y noreste del país, pudiendo llegar a superar los 45°C en Baja California y Sonora.

**Una zona de baja presión con alta probabilidad para desarrollo ciclónico** podría dar origen al **primer ciclón tropical de la temporada en la cuenca del Pacífico Oriental**, se prevé que se desplace lentamente al sur de las costas de Guerrero, Michoacán y Colima, originando lluvias muy fuertes a puntuales intensas en dichas entidades. **Lluvias que podrían originar incremento en los niveles de ríos y arroyos, así como deslaves e inundaciones en zonas bajas.** Además de generar fuerte arrastre de humedad hacia los estados del occidente y centro del país. Por su parte, la **onda tropical Núm. 6** será absorbida por la circulación de dicha **baja presión**.

**Nueva onda tropical (Núm. 7)** recorrerá lentamente el sureste mexicano, en interacción con un **canal de baja presión** sobre la Península de Yucatán, propiciará lluvias fuertes a muy fuertes en las regiones mencionadas, con lluvias puntuales intensas en Oaxaca, Chiapas y Tabasco.

Una **línea seca** prevalecerá sobre la frontera norte de México y en combinación con la **corriente en chorro subtropical** e **inestabilidad atmosférica superior**, generarán vientos fuertes con tolvaneras en el noroeste, norte y noreste de la República Mexicana, así como lluvias y chubascos vespertinos acompañados de descargas eléctricas y posibles granizadas en Chihuahua, Durango, Sinaloa, Coahuila, Nuevo León y Tamaulipas.

Finalmente, un **canal de baja presión** aunado a **inestabilidad atmosférica superior** e **ingreso de humedad** del océano Pacífico y Golfo de México, ocasionará chubascos vespertinos y lluvias fuertes acompañadas de descargas eléctricas, rachas de viento y posible caída de granizo sobre entidades del occidente, centro y oriente del país.

## Los sistemas meteorológicos mencionados ocasionarán los siguientes efectos:

### Domingo 25 de junio:

- **Lluvias muy fuertes con puntuales intensas (75 a 150 mm):** Guerrero, Veracruz (sur), Oaxaca y Chiapas.
- **Lluvias fuertes con puntuales muy fuertes (50 a 75 mm):** Tabasco y Puebla.
- **Intervalos de chubascos con lluvias puntuales fuertes (25 a 50 mm):** Campeche, Yucatán y Quintana Roo.
- **Intervalos de chubascos (5 a 25 mm):** Chihuahua, San Luis Potosí, Sinaloa, Nayarit, Jalisco, Colima, Michoacán, Hidalgo, Estado de México, Ciudad de México, Morelos y Tlaxcala.
- **Lluvias aisladas (0.1 a 5 mm):** Durango, Tamaulipas, Guanajuato y Querétaro.
- **Viento con rachas de 60 a 80 km/h y tolvaneras:** Baja California, Baja California Sur, Sonora y Chihuahua.
- **Viento con rachas de 50 a 60 km/h y oleaje elevado de 1 a 2 metros de altura:** costas de Oaxaca y Guerrero.
- **Viento con rachas de 40 a 60 km/h y posibles tolvaneras:** Coahuila, Nuevo León, Tamaulipas, San Luis Potosí, Zacatecas, Durango, Sinaloa, Aguascalientes, Jalisco, Guanajuato, Michoacán, Querétaro, Hidalgo, Estado de México, Ciudad de México, Tlaxcala, Puebla, Veracruz y Oaxaca.
- **Temperaturas máximas superiores a 45 °C:** Baja California y Sonora.
- **Temperaturas máximas de 40 a 45 °C:** Baja California Sur, Chihuahua, Coahuila, Nuevo León, Tamaulipas, Sinaloa Nayarit, Jalisco, Michoacán y Guerrero.
- **Temperaturas máximas de 35 a 40 °C:** Durango, Zacatecas, San Luis Potosí, Hidalgo, Querétaro, Guanajuato, Colima, Estado de México (suroeste), Morelos, Puebla, Veracruz, Chiapas, Tabasco, Campeche, Yucatán y Quintana Roo.
- **Temperaturas máximas de 30 a 35 °C:** Aguascalientes y Oaxaca.

### Lunes 26 de junio:

- **Lluvias muy fuertes con puntuales intensas (75 a 150 mm):** Colima, Michoacán y Guerrero.
- **Lluvias fuertes con puntuales muy fuertes (50 a 75 mm):** Jalisco, Oaxaca y Chiapas.
- **Intervalos de chubascos con lluvias puntuales fuertes (25 a 50 mm):** Guanajuato, Estado de México, Ciudad de México, Morelos, Puebla, Veracruz (sur), Tabasco, Campeche, Quintana Roo y Yucatán.
- **Intervalos de chubascos (5 a 25 mm):** Sonora (oriente), Chihuahua, Durango, Sinaloa, San Luis Potosí, Querétaro, Hidalgo y Tlaxcala.
- **Lluvias aisladas (0.1 a 5 mm):** Zacatecas y Aguascalientes.
- **Viento con rachas de 60 a 80 km/h y tolvaneras:** Baja California, Baja California Sur, Sonora, Chihuahua, Coahuila y Nuevo León.
- **Viento con rachas de 60 a 70 km/h y oleaje elevado de 2 a 3 metros de altura:** costas de Colima, Michoacán, Guerrero y Oaxaca.

- **Viento con rachas de 40 a 60 km/h:** Campeche, Yucatán y Quintana Roo; **con posibles tolveneras:** Tamaulipas, San Luis Potosí, Zacatecas, Durango, Aguascalientes, Jalisco, Guanajuato, Michoacán, Querétaro, Hidalgo, Tlaxcala, Ciudad de México, Estado de México, Puebla, Veracruz y Tabasco.
- **Temperaturas máximas superiores a 45 °C:** Baja California y Sonora.
- **Temperaturas máximas de 40 a 45 °C:** Baja California Sur, Chihuahua, Coahuila, Nuevo León, Tamaulipas, Sinaloa, Nayarit, Jalisco, Colima, Michoacán y Guerrero.
- **Temperaturas máximas de 35 a 40 °C:** Durango, Zacatecas, San Luis Potosí, Hidalgo, Puebla, Morelos, Estado de México (suroeste), Veracruz, Tabasco, Chiapas, Campeche, Yucatán y Quintana Roo.
- **Temperaturas máximas de 30 a 35 °C:** Aguascalientes, Guanajuato, Querétaro y Oaxaca.

### **Martes 27 de junio:**

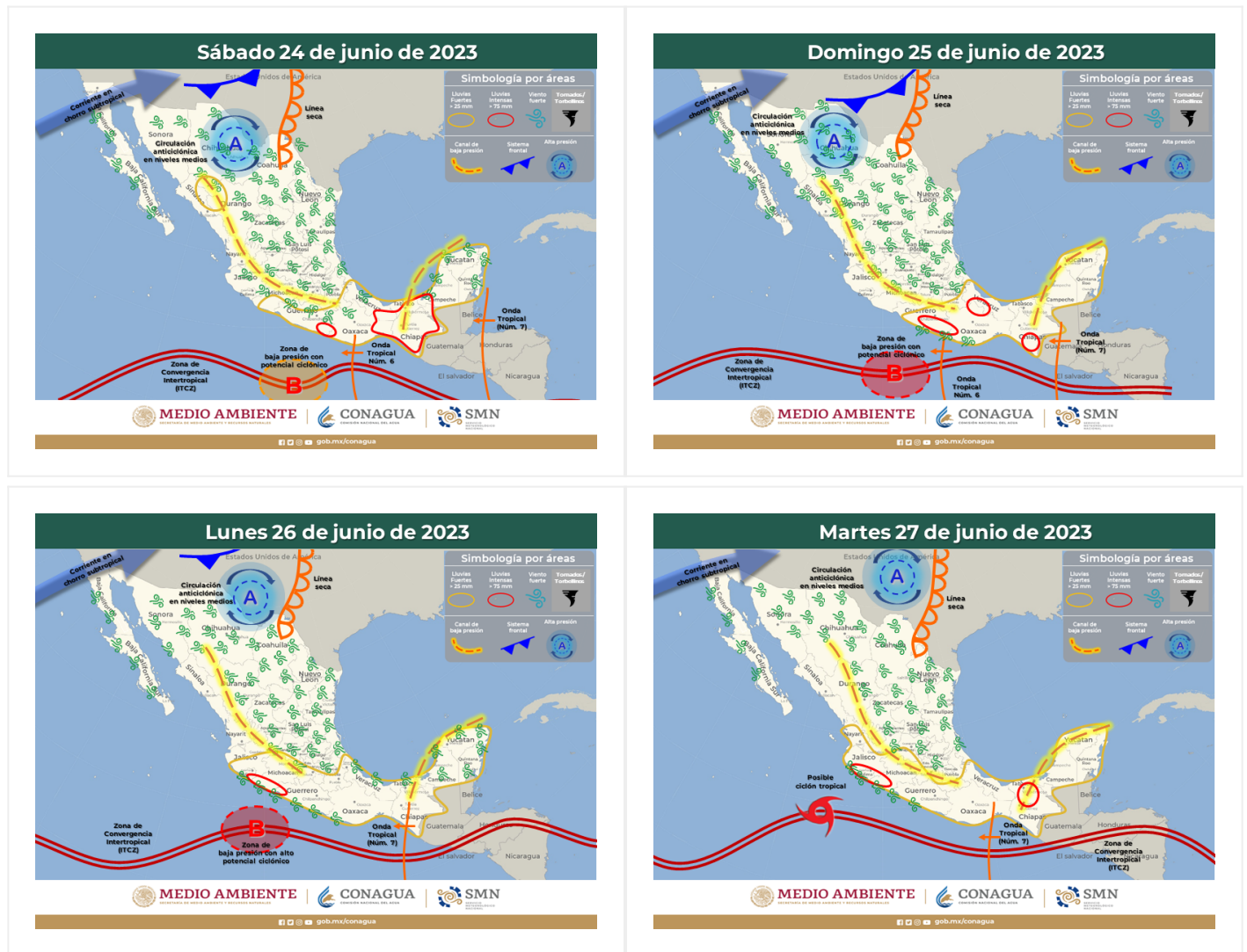
- **Lluvias muy fuertes con puntuales intensas (75 a 150 mm):** Jalisco, Colima, Michoacán, Chiapas y Tabasco.
- **Lluvias fuertes con puntuales muy fuertes (50 a 75 mm):** Guerrero, Oaxaca, Veracruz (sur) y Campeche.
- **Intervalos de chubascos con lluvias puntuales fuertes (25 a 50 mm):** Nayarit, Guanajuato, Puebla, Estado de México, Yucatán y Quintana Roo.
- **Intervalos de chubascos (5 a 25 mm):** Durango, Sinaloa, Ciudad de México, Morelos y Tlaxcala.
- **Lluvias aisladas (0.1 a 5 mm):** Chihuahua, Sonora, San Luis Potosí, Querétaro, Hidalgo, Zacatecas y Aguascalientes.
- **Viento con rachas de 60 a 80 km/h y oleaje elevado de 2 a 3 metros de altura:** costas de Jalisco, Colima, Michoacán y Guerrero.
- **Viento con rachas de 60 a 70 km/h y tolveneras:** Chihuahua, Coahuila y Nuevo León.
- **Viento con rachas de 40 a 60 km/h con posibles tolveneras:** Baja California, Baja California Sur, Sonora, Tamaulipas, San Luis Potosí, Zacatecas, Durango, Aguascalientes, Jalisco, Guanajuato, Michoacán y Querétaro.
- **Temperaturas máximas de 40 a 45 °C:** Baja California, Baja California Sur, Sonora, Chihuahua, Coahuila, Nuevo León, Tamaulipas y Sinaloa.
- **Temperaturas máximas de 35 a 40 °C:** Durango, Zacatecas, Nayarit, Jalisco, Colima, Michoacán, Guerrero, San Luis Potosí, Hidalgo, Estado de México (suroeste), Morelos, Puebla, Veracruz, Tabasco, Chiapas, Campeche, Yucatán y Quintana Roo.
- **Temperaturas máximas de 30 a 35 °C:** Aguascalientes, Guanajuato, Querétaro y Oaxaca.

**Nota 1: Todas las lluvias pronosticadas podrían estar acompañadas de descargas eléctricas y fuertes rachas de viento.**

**Nota 2: Las lluvias pronosticadas en el rango de muy fuertes (50 a 75 mm), intensas (75 a 150 mm) y puntuales torrenciales (150 a 250 mm) podrían originar incremento en los niveles de ríos y arroyos, deslaves e inundaciones en zonas bajas de los estados indicados.**



# Áreas en vigilancia por desarrollo de tormentas significativas en las siguientes 24, 48, 72 y 96 horas



**Grupo de Discusión y elaboración de Aviso Meteorológico:** Elizabeth Ramos, Libia González, Ana Moguel, Berenice Peláez, Blanca Ortega, Óscar Montoya y Alex Ramírez.

**Próxima emisión:** 14:00 horas del día 24 de junio de 2023