

Pronóstico Extendido a 96 Horas

Ciudad de México a 22 de Junio del 2023.

No. Aviso: 173

Emisión: 14:00h

Servicio Meteorológico Nacional, fuente oficial del Gobierno de México, emite el siguiente aviso:

Fenómenos Significativos

A PARTIR DE MAÑANA VIERNES, LA CIRCULACIÓN ANTICICLÓNICA EN NIVELES MEDIOS DE LA ATMÓSFERA TENDERÁ A DEBILITARSE, SIN EMBARGO, SOBRE EL NOROESTE, NORTE Y NORESTE DEL PAÍS, CONTINUARÁN PRESENTÁNDOSE TEMPERATURAS MÁXIMAS SUPERIORES A 40 °C.

DESDE HOY JUEVES Y HASTA EL DOMINGO, LAS ONDAS TROPICALES NÚM. 6 Y NÚM. 7, UN CANAL DE BAJA PRESIÓN Y EL POSIBLE DESARROLLO DE UNA BAJA PRESIÓN CON PROBABILIDAD PARA DESARROLLO CICLÓNICO EN EL PACÍFICO SUR MEXICANO, ORIGINARÁN:

- **LLUVIAS FUERTES A MUY FUERTES ACOMPAÑADAS DE DESCARGAS ELÉCTRICAS, RACHAS DE VIENTO Y POSIBLE CAÍDA DE GRANIZO EN LA PENÍNSULA DE YUCATÁN, EL SUR Y SURESTE DEL TERRITORIO NACIONAL.**
- **LLUVIAS INTENSAS A PUNTUALES TORRENCIALES EN CHIAPAS Y TABASCO; ASÍ COMO LLUVIAS INTENSAS EN GUERRERO, OAXACA, VERACRUZ (SUR) Y CAMPECHE.**

Pronóstico a 24 horas de Sistemas Meteorológicos. Período de validez de las 14:00 horas del jueves 22 a las 08:00 horas del viernes 23 de junio de 2023

Una **circulación anticiclónica en niveles medios** de la atmósfera mantendrá la **tercera onda de calor** sobre la República Mexicana, pronosticándose temperaturas por arriba de 30 °C en las 32 entidades federativas del país, resaltando temperaturas que podrían superar los 45 °C en Sonora, Coahuila, Nuevo León, Tamaulipas, San Luis Potosí, Veracruz y Tabasco.

Una **línea seca** sobre el noreste del territorio nacional en interacción con la **corriente en chorro subtropical y divergencia en altura**, propiciarán vientos fuertes con tolvaneras en el noroeste, norte y noreste de México, así como lluvias y chubascos vespertinos acompañados de descargas eléctricas y posibles granizadas en Coahuila, Nuevo León y Tamaulipas.

Un **canal de baja presión** se extenderá sobre el norte y occidente del territorio nacional, en interacción con

divergencia en altura e **ingreso de humedad** del Océano Pacífico y Golfo de México, producirán chubascos y lluvias fuertes acompañadas de descargas eléctricas, rachas de viento y posible caída de granizo en las regiones mencionadas, además del sur del país.

Finalmente, la **onda tropical Núm. 6** se desplazará sobre el sureste mexicano, en interacción con un **canal de baja presión** extendido sobre la Península de Yucatán, ocasionarán lluvias fuertes a muy fuertes acompañadas de descargas eléctricas, rachas de viento y posible caída de granizo en dichas regiones, con lluvias puntuales intensas en Chiapas, dichas *lluvias podrían originar incremento en los niveles de ríos y arroyos, así como deslaves e inundaciones.*

Los sistemas meteorológicos mencionados ocasionarán los siguientes efectos:

- **Lluvias muy fuertes con puntuales intensas (75 a 150 mm):** Chiapas.
- **Lluvias fuertes con puntuales muy fuertes (50 a 75 mm):** Oaxaca, Campeche y Quintana Roo.
- **Intervalos de chubascos con lluvias puntuales fuertes (25 a 50 mm):** Chihuahua, Durango, Guerrero, Veracruz (sur), Tabasco y Yucatán.
- **Intervalos de chubascos (5 a 25 mm):** Coahuila, Nuevo León, Sinaloa, Nayarit, Jalisco y Michoacán.
- **Lluvias aisladas (0.1 a 5 mm):** Zacatecas, Estado de México y Colima.
- **Viento con rachas de 60 a 80 km/h y tolvaneras:** Baja California, Baja California Sur, Sonora, Chihuahua, Coahuila, Nuevo León, Tamaulipas, San Luis Potosí, Zacatecas, Durango y Aguascalientes.
- **Viento con rachas de 40 a 60 km/h:** Campeche, Yucatán y Quintana Roo; **con posibles tolvaneras:** Jalisco, Guanajuato, Michoacán, Querétaro, Hidalgo, Tlaxcala, Ciudad de México, Estado de México, Puebla, Veracruz, Oaxaca, Chiapas y Tabasco.
- **Temperaturas máximas superiores a 45 °C:** Sonora, Coahuila, Nuevo León, Tamaulipas, San Luis Potosí, Veracruz y Tabasco.
- **Temperaturas máximas de 40 a 45 °C:** Baja California Sur, Chihuahua, Durango, Sinaloa, Nayarit, Jalisco, Colima, Michoacán, Morelos, Guerrero, Hidalgo, Puebla, Campeche y Yucatán.
- **Temperaturas máximas de 35 a 40 °C:** Baja California, Zacatecas, Aguascalientes, Guanajuato, Querétaro, Estado de México (suroeste), Oaxaca, Chiapas y Quintana Roo.
- **Temperaturas máximas de 30 a 35 °C:** Ciudad de México y Tlaxcala.

Nota 1: Todas las lluvias pronosticadas podrían estar acompañadas de descargas eléctricas, fuertes rachas de viento y posible caída de granizo.

Nota 2: Las lluvias pronosticadas en el rango de muy fuertes (50 a 75 mm) a puntuales intensas (75 a 150 mm) podrían originar incremento en los niveles de ríos y arroyos, deslaves e inundaciones en zonas bajas de los estados indicados.

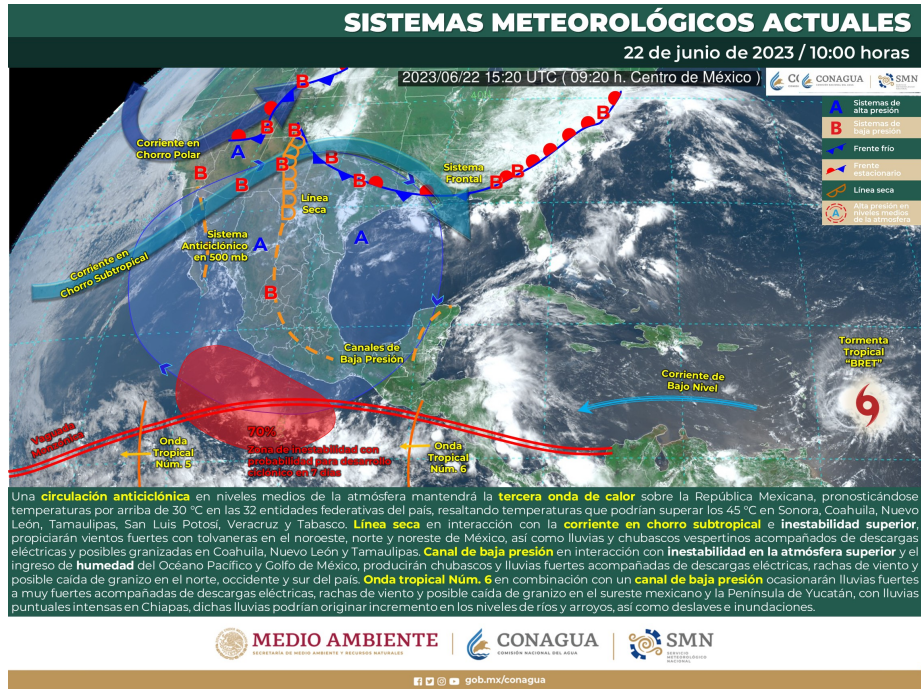


Figura 1. Sistemas meteorológicos que afectan a México.

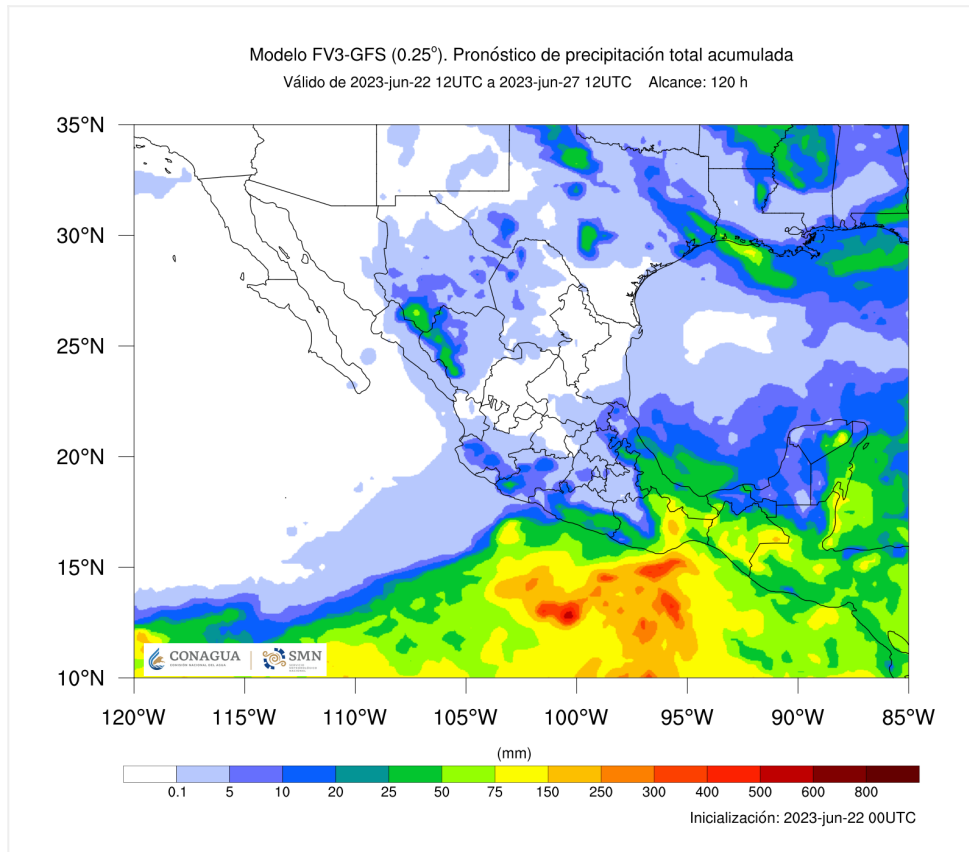


Figura 2. Pronóstico de acumulado total de precipitación en 5 días.

Pronóstico a 48 horas de Sistemas Meteorológicos. Período de validez de las 08:00 horas del viernes 23 a las 08:00 horas del sábado 24 de junio de 2023

La **circulación anticiclónica en niveles medios** de la atmósfera tenderá a debilitarse y se desplazará hacia el sur de Estados Unidos, sin embargo, sobre el noroeste, norte y noreste del país, continuarán presentándose temperaturas máximas superiores a 40 °C.

Una **línea seca** prevalecerá sobre el noreste de la República Mexicana en interacción con la **corriente en chorro subtropical e inestabilidad atmosférica superior**, generarán vientos fuertes con tolveneras en el noroeste, norte y noreste del país, así como lluvias y chubascos vespertinos acompañados de descargas eléctricas y posibles granizadas en Coahuila, Nuevo León y Tamaulipas.

Canales de baja presión, inestabilidad atmosférica superior e ingreso de humedad del océano Pacífico y Golfo de México, ocasionarán chubascos vespertinos y lluvias fuertes acompañadas de descargas eléctricas, rachas de viento y posible caída de granizo sobre entidades del norte, occidente, centro y sur del país, con lluvias puntuales fuertes en Guerrero.

La **onda tropical Núm. 6** se desplazará sobre el sureste mexicano, en interacción con un **canal de baja presión** extendido sobre la Península de Yucatán, ocasionarán lluvias fuertes a muy fuertes acompañadas de descargas eléctricas, rachas de viento y posible caída de granizo en dichas regiones, con lluvias puntuales intensas en Oaxaca, Chiapas y Tabasco.

Los sistemas meteorológicos mencionados ocasionarán los siguientes efectos:

Viernes 23 de junio:

- **Lluvias muy fuertes con puntuales intensas (75 a 150 mm):** Oaxaca, Chiapas y Tabasco.
- **Lluvias fuertes con puntuales muy fuertes (50 a 75 mm):** Veracruz (sur), Campeche y Quintana Roo.
- **Intervalos de chubascos con lluvias puntuales fuertes (25 a 50 mm):** Chihuahua, Durango, Guerrero y Yucatán.
- **Intervalos de chubascos (5 a 25 mm):** Coahuila, Sinaloa, Jalisco, Michoacán y Puebla.
- **Lluvias aisladas (0.1 a 5 mm):** Nuevo León, Tamaulipas, Zacatecas, Nayarit, Colima y Estado de México.
- **Viento con rachas de 60 a 80 km/h y tolveneras:** Baja California Sur, Sonora, Chihuahua, Coahuila, Nuevo León, Tamaulipas, San Luis Potosí, Zacatecas, Durango, Aguascalientes, Jalisco y Guanajuato.
- **Viento con rachas de 40 a 60 km/h:** Campeche, Yucatán y Quintana Roo; **con posibles tolveneras:**

Baja California, Michoacán, Querétaro, Hidalgo, Tlaxcala, Ciudad de México, Estado de México, Puebla, Oaxaca, Veracruz y Tabasco.

- **Temperaturas máximas superiores a 45 °C:** Sonora, Nuevo León y Tamaulipas.
- **Temperaturas máximas de 40 a 45 °C:** Baja California Sur, Sinaloa, Nayarit, Jalisco, Colima, Michoacán, Guerrero, Oaxaca, Chiapas, Chihuahua, Coahuila, Durango, San Luis Potosí, Hidalgo, Puebla, Morelos, Veracruz y Tabasco.
- **Temperaturas máximas de 35 a 40 °C:** Baja California, Zacatecas, Guanajuato, Querétaro, Estado de México (suroeste), Campeche, Yucatán y Quintana Roo.
- **Temperaturas máximas de 30 a 35 °C:** Aguascalientes.

Nota 1: Todas las lluvias pronosticadas podrían estar acompañadas de descargas eléctricas, fuertes rachas de viento y posible caída de granizo.

Nota 2: Las lluvias pronosticadas en el rango de muy fuertes (50 a 75 mm) a puntuales intensas (75 a 150 mm) podrían originar incremento en los niveles de ríos y arroyos, deslaves e inundaciones en zonas bajas de los estados indicados.

Resumen del pronóstico de 72 a 96 horas (del sábado 24 al lunes 26 de junio de 2023)

Durante el sábado y domingo, la **onda tropical Núm. 6** se desplazará al sur de las costas de Guerrero y Michoacán, ocasionando lluvias muy fuertes a puntuales intensas en dichas entidades. A su vez, se prevé la formación de una **zona de baja presión con alta probabilidad para desarrollo ciclónico** en el Pacífico Sur Mexicano; a partir del lunes, podría dar origen al **primer ciclón tropical de la temporada en la cuenca del Pacífico Oriental**. Se pronostica que el sistema se desplace lentamente hacia el oeste-noroeste, bordeando las costas de Oaxaca y Guerrero, produciendo lluvias fuertes a muy fuertes en el sur y sureste del territorio nacional, con lluvias puntuales intensas en zonas de Chiapas, Oaxaca y Guerrero, **lluvias que podrían originar incremento en los niveles de ríos y arroyos, así como deslaves e inundaciones en zonas bajas**. Así mismo, una **nueva onda tropical** ingresará y recorrerá la Península de Yucatán y el sureste mexicano, la cual propiciará lluvias muy fuertes a puntuales intensas en las regiones mencionadas.

Durante el periodo de pronóstico, una **línea seca**, la **corriente en chorro subtropical** e **inestabilidad atmosférica superior**, generarán vientos fuertes con tolvaneras en el noroeste, norte y noreste de la República Mexicana, así como lluvias y chubascos vespertinos acompañados de descargas eléctricas y posibles granizadas en Coahuila, Nuevo León y Tamaulipas. A su vez, **canales de baja presión** aunados a **inestabilidad atmosférica superior** e **ingreso de humedad** del océano Pacífico y Golfo de México, ocasionarán chubascos vespertinos y lluvias fuertes acompañadas de descargas eléctricas, rachas de viento y posible caída de granizo sobre entidades del norte, occidente, centro y oriente del país.

Los sistemas meteorológicos mencionados ocasionarán los siguientes efectos:

Sábado 24 de junio:

- **Lluvias intensas con puntuales torrenciales (150 a 250 mm):** Chiapas y Tabasco.
- **Lluvias muy fuertes con puntuales intensas (75 a 150 mm):** Guerrero, Oaxaca, Veracruz (sur) y Campeche.
- **Lluvias fuertes con puntuales muy fuertes (50 a 75 mm):** Yucatán y Quintana Roo.
- **Intervalos de chubascos con lluvias puntuales fuertes (25 a 50 mm):** Chihuahua, Durango, Sinaloa, Michoacán y Puebla.
- **Intervalos de chubascos (5 a 25 mm):** Estado de México y Morelos.
- **Lluvias aisladas (0.1 a 5 mm):** Coahuila, Nuevo León, Tamaulipas, San Luis Potosí, Nayarit, Jalisco, Colima, Querétaro, Hidalgo, Ciudad de México Tlaxcala.
- **Viento con rachas de 60 a 80 km/h y tolvaneras:** Baja California, Baja California Sur, Sonora y Chihuahua.
- **Viento con rachas de 40 a 60 km/h:** Campeche, Yucatán y Quintana Roo; **con posibles tolvaneras:** Coahuila, Nuevo León, Tamaulipas, San Luis Potosí, Zacatecas, Durango, Aguascalientes, Jalisco, Guanajuato, Michoacán, Querétaro, Hidalgo, Veracruz, Puebla, Tlaxcala, Ciudad de México, Estado de México, Guerrero y Oaxaca.
- **Temperaturas máximas superiores a 45 °C:** Sonora y Sinaloa.
- **Temperaturas máximas de 40 a 45 °C:** Baja California Sur, Chihuahua, Coahuila, Nuevo León, Tamaulipas, San Luis Potosí, Hidalgo, Nayarit, Jalisco, Michoacán, Guerrero y Veracruz.
- **Temperaturas máximas de 35 a 40 °C:** Baja California, Durango, Zacatecas, Colima, Guanajuato, Querétaro, Puebla, Estado de México (suroeste), Morelos, Oaxaca, Chiapas, Tabasco y Campeche.
- **Temperaturas máximas de 30 a 35 °C:** Aguascalientes, Yucatán y Quintana Roo.

Domingo 25 de junio:

- **Lluvias muy fuertes con puntuales intensas (75 a 150 mm):** Guerrero, Veracruz (sur), Oaxaca y Chiapas.
- **Lluvias fuertes con puntuales muy fuertes (50 a 75 mm):** Tabasco y Puebla.
- **Intervalos de chubascos con lluvias puntuales fuertes (25 a 50 mm):** Campeche, Yucatán y Quintana Roo.
- **Intervalos de chubascos (5 a 25 mm):** Chihuahua, San Luis Potosí, Sinaloa, Nayarit, Jalisco, Colima, Michoacán, Hidalgo, Estado de México, Ciudad de México, Morelos y Tlaxcala.
- **Lluvias aisladas (0.1 a 5 mm):** Durango, Tamaulipas, Guanajuato y Querétaro.
- **Viento con rachas de 60 a 80 km/h y tolvaneras:** Baja California, Baja California Sur, Sonora y Chihuahua.
- **Viento con rachas de 40 a 60 km/h y posibles tolvaneras:** Coahuila, Nuevo León, Tamaulipas, San Luis Potosí, Zacatecas, Durango, Sinaloa, Aguascalientes, Jalisco, Guanajuato, Michoacán, Querétaro, Hidalgo, Estado de México, Ciudad de México, Tlaxcala, Puebla, Veracruz y Oaxaca.
- **Temperaturas máximas superiores a 45 °C:** Baja California y Sonora.

- **Temperaturas máximas de 40 a 45 °C:** Baja California Sur, Chihuahua, Coahuila, Nuevo León, Tamaulipas, Sinaloa Nayarit, Jalisco, Michoacán y Guerrero.
- **Temperaturas máximas de 35 a 40 °C:** Durango, Zacatecas, San Luis Potosí, Hidalgo, Querétaro, Guanajuato, Colima, Estado de México (suroeste), Morelos, Puebla, Veracruz, Chiapas, Tabasco, Campeche, Yucatán y Quintana Roo.
- **Temperaturas máximas de 30 a 35 °C:** Aguascalientes y Oaxaca.

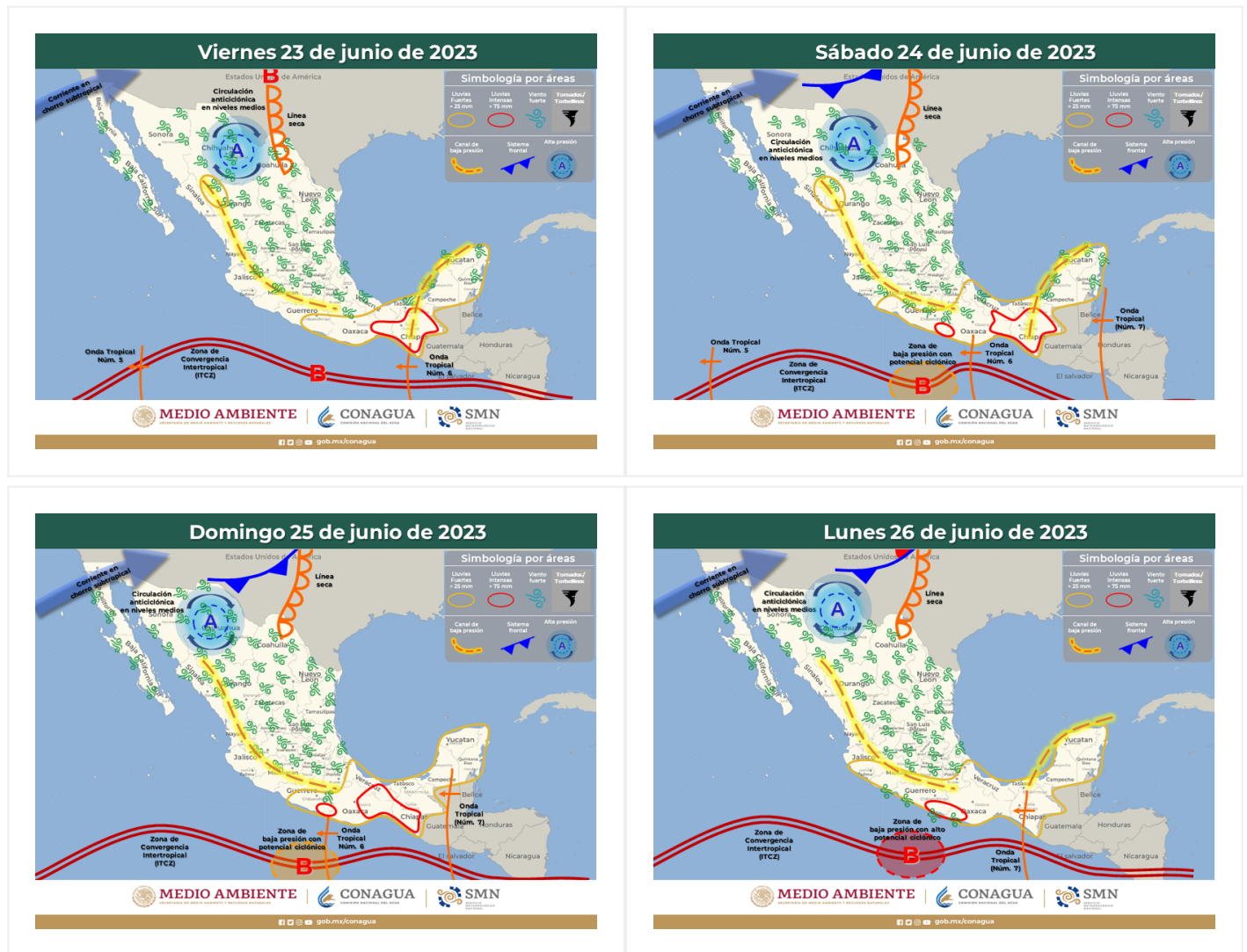
Lunes 26 de junio:

- **Lluvias muy fuertes con puntuales intensas (75 a 150 mm):** Guerrero y Oaxaca.
- **Lluvias fuertes con puntuales muy fuertes (50 a 75 mm):** Michoacán, Veracruz (sur), Chiapas, Tabasco, Campeche y Quintana Roo.
- **Intervalos de chubascos con lluvias puntuales fuertes (25 a 50 mm):** Chihuahua, Durango, Jalisco, Colima, Puebla, Estado de México y Yucatán.
- **Intervalos de chubascos (5 a 25 mm):** Chihuahua, Sinaloa, San Luis Potosí, Hidalgo, Ciudad de México, Morelos y Tlaxcala.
- **Lluvias aisladas (0.1 a 5 mm):** Nuevo León, Tamaulipas y Zacatecas.
- **Viento con rachas de 60 a 80 km/h y tolveneras:** Baja California, Baja California Sur, Sonora, Chihuahua, Coahuila y Nuevo León.
- **Viento con rachas de 60 a 70 km/h y oleaje elevado de 2 a 3 metros de altura:** costas de Oaxaca, Guerrero y Michoacán.
- **Viento con rachas de 40 a 60 km/h:** Campeche, Yucatán y Quintana Roo; **con posibles tolveneras:** Tamaulipas, San Luis Potosí, Zacatecas, Durango, Aguascalientes, Jalisco, Guanajuato, Michoacán, Querétaro, Hidalgo, Tlaxcala, Ciudad de México, Estado de México, Puebla, Oaxaca, Veracruz y Tabasco.
- **Temperaturas máximas superiores a 45 °C:** Baja California y Sonora.
- **Temperaturas máximas de 40 a 45 °C:** Baja California Sur, Chihuahua, Coahuila, Nuevo León, Tamaulipas, Sinaloa, Nayarit, Jalisco, Colima, Michoacán y Guerrero.
- **Temperaturas máximas de 35 a 40 °C:** Durango, Zacatecas, San Luis Potosí, Hidalgo, Puebla, Morelos, Veracruz y Tabasco Estado de México (suroeste), Chiapas, Campeche, Yucatán y Quintana Roo.
- **Temperaturas máximas de 30 a 35 °C:** Aguascalientes, Guanajuato, Querétaro y Oaxaca.

Nota 1: Todas las lluvias pronosticadas podrían estar acompañadas de descargas eléctricas y fuertes rachas de viento.

Nota 2: Las lluvias pronosticadas en el rango de muy fuertes (50 a 75 mm), intensas (75 a 150 mm) y puntuales torrenciales (150 a 250 mm) podrían originar incremento en los niveles de ríos y arroyos, deslaves e inundaciones en zonas bajas de los estados indicados.

Áreas en vigilancia por desarrollo de tormentas significativas en las siguientes 24, 48, 72 y 96 horas



Grupo de Discusión y elaboración de Aviso Meteorológico: Elizabeth Ramos, Libia González, Ana Moguel, Berenice Peláez, Blanca Ortega, Aram Nava, Óscar Montoya y Alex Ramírez.

Próxima emisión: 14:00 horas del día 23 de junio de 2023