

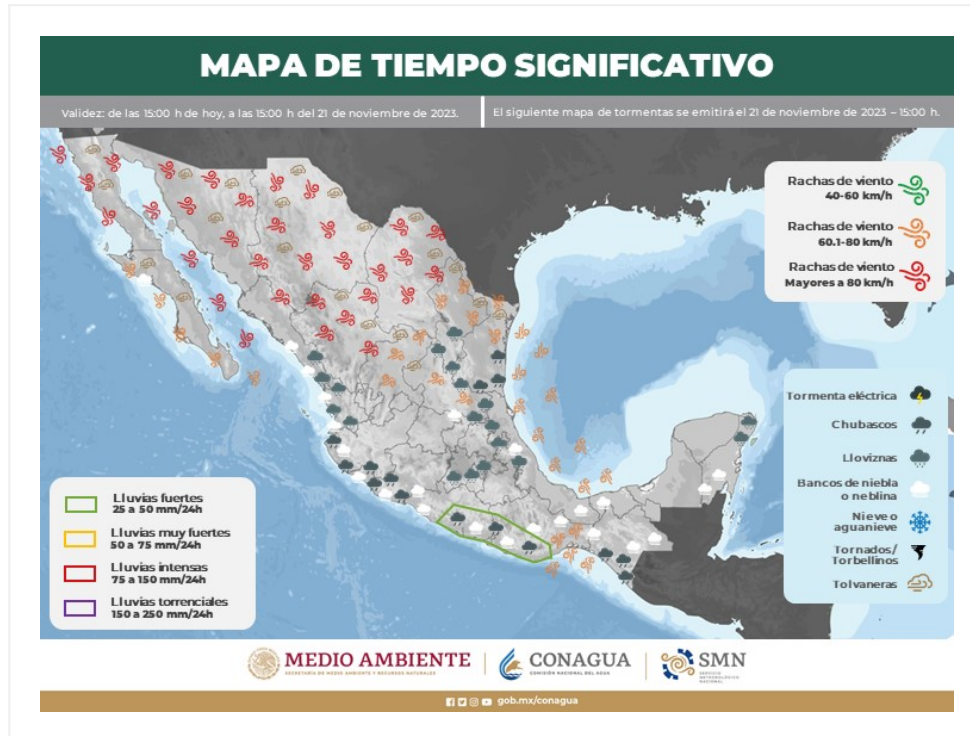
# Mapa de Áreas con Potencial de Tormentas

No. Aviso: 324

Ciudad de México a 20 de Noviembre del 2023.

Emisión: 15:00h

Servicio Meteorológico Nacional, fuente oficial del Gobierno de México, emite el siguiente aviso:



Las tormentas pueden estar acompañadas de actividad eléctrica (descargas nube-nube o nube-tierra), granizo y fuertes vientos, así como lluvia intensa con umbral superior a 20 mm en una hora o superior a 70 mm en 24 horas.

**El próximo mapa se emitirá a las 15:00 horas del 21 de noviembre de 2023 o antes, si existe un cambio significativo.**