

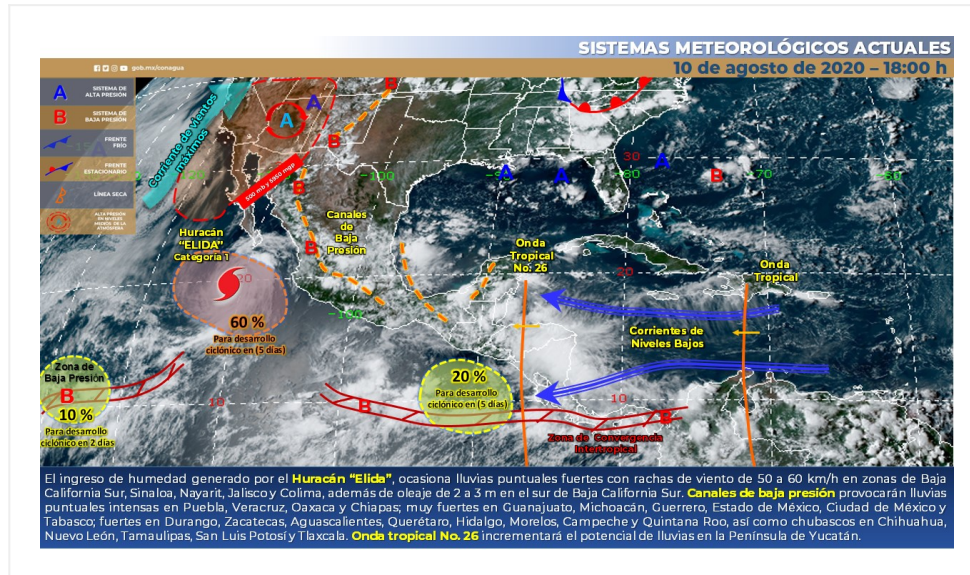
Imagen Interpretada

No. Aviso: 446

Ciudad de México, a 10 de Agosto del 2020.

Emisión: 18:00h

Servicio Meteorológico Nacional, fuente oficial del Gobierno de México, emite el siguiente aviso:



[Ver simbología...](#)

La siguiente imagen interpretada del SMN se emitirá a las 06 horas del día 11, o antes, si existen cambios significativos.