

Aviso de Sistemas Frontales y Evento de "Norte" en el Golfo de México

No. Aviso: 044

México, D.F. a 18 de Septiembre del 2023.

Emisión: 22:00h

Servicio Meteorológico Nacional, fuente oficial del Gobierno de México, emite el siguiente aviso:

Síntesis: SIN SISTEMAS FRONTALES QUE AFECTEN A LA REPÚBLICA MEXICANA

Sección 1. Descripción meteorológica actual y pronóstico a 72 horas

Sin posibles sistemas frontales que afecten al país.

VIENTOS REPORTADOS A LAS 21:00 HORAS

Sin vientos significativos asociados a sistemas frontales.

PRONÓSTICO PARA MAÑANA MARTES 19 DE SEPTIEMBRE

Sin sistemas frontales que afecten al país.

PRONÓSTICO PARA EL MIÉRCOLES 20 DE SEPTIEMBRE

Sin sistemas frontales en el territorio nacional.

PRONÓSTICO PARA EL JUEVES 21 DE SEPTIEMBRE

Sin sistemas frontales que afecten al país.

Sección 2. Pronóstico para Condición de "Norte" en el Golfo de México

Período de Pronóstico	Intensidad de "Norte"	Región o estados con afectación
19 de septiembre	---	---
20 de septiembre	---	---
21 de septiembre	---	---

Sección 3. Potencial de Condición Invernal para las siguientes 72 horas

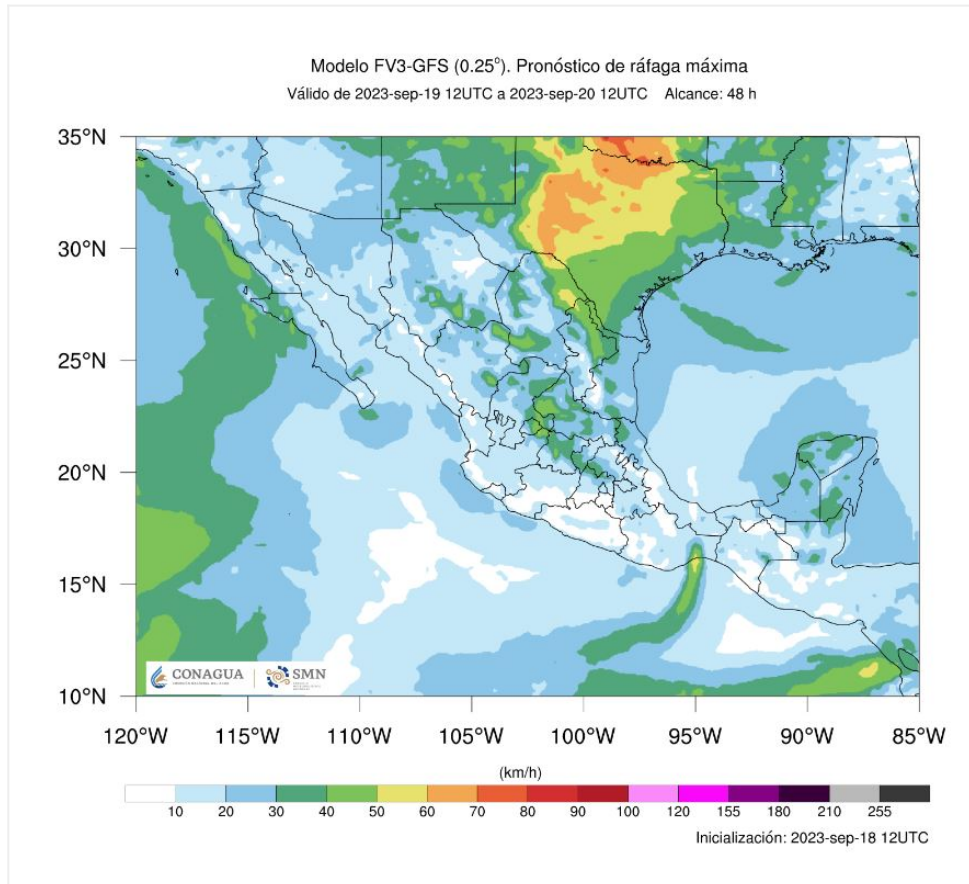
Potencial de nieve y/o aguanieve	---
Temperaturas menores a -5°C	---
Temperaturas -5 a 0°C	---
Temperaturas de 0 a 5°C	Sierras de Chihuahua, Durango, Guanajuato, Michoacán, Estado de México, Hidalgo, Puebla y Tlaxcala.

Temperatura Mínima Nacional Registrada este día Oyameles, Pue.: 2.0 °C.

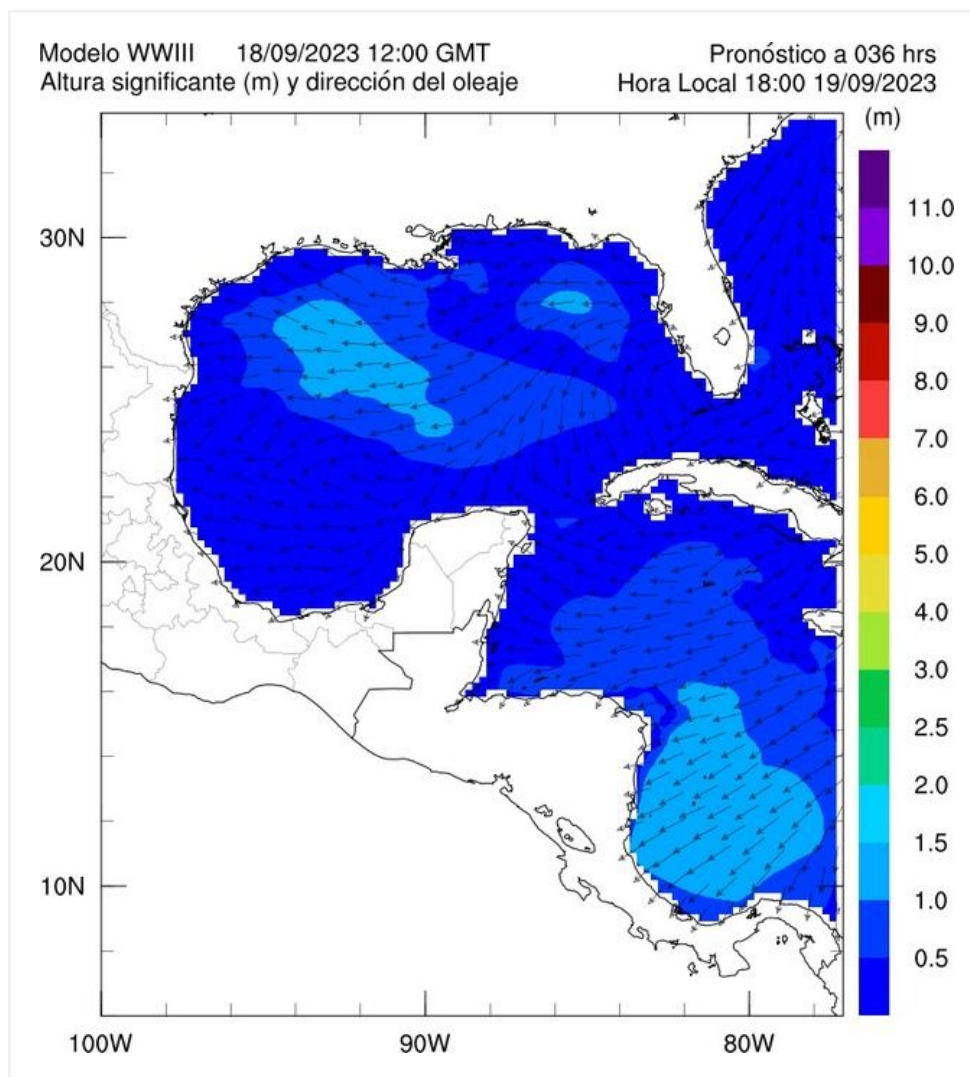
Sección 4. Escalas Empleadas

Clasificación de "Nortes"					
Clasificación	Moderado	Fuerte	Muy Fuerte	Intenso	Severo
Escala de Beaufort	4 a 5	6 a 7	8 a 9	10 a 11	12
Rango de vientos	20-38 km/h	39-61 km/h	62-88 km/h	89-117 km/h	> 118 km/h
Altura significante de las olas / Altura de la máxima	0.5 a 2.5 m	2.5 a 4.0 m	4 a 9 m	9 a 14 m	> 14 m

Sección 5. Mapa con el Análisis de Superficie y Pronóstico de Viento y Oleaje



Pronóstico de ráfaga máxima para mañana 20 de septiembre



Pronóstico de altura significativa de las olas para la tarde de mañana 18 de septiembre

El próximo aviso de "NORTE" del SMN se emitirá a las 10:00 h del 19 de septiembre, o antes si ocurre un cambio significativo.

Se recomienda consultar el: [Mapa diario con el potencial de Tormentas Intensas](#)