

Aviso de Sistemas Frontales y Evento de "Norte" en el Golfo de México



No. Aviso: 256

México, D.F. a 13 de Enero del 2021.

Emisión: 22:00h

Servicio Meteorológico Nacional, fuente oficial del Gobierno de México, emite el siguiente aviso:

Síntesis: EL FRENTE No. 26 Y SU MASA DE AIRE FRÍO ASOCIADA, OCASIONAN POTENCIAL DE LLUVIAS MUY FUERTES EN LA PENÍNSULA DE YUCATÁN Y EVENTO DE "NORTE" EN EL LITORAL DEL GOLFO DE MÉXICO

Sección 1. Descripción meteorológica actual y pronóstico a 72 horas

El **frente No. 26** se localiza al noreste de la Península de Yucatán, ocasionando lluvias puntuales muy fuertes en Campeche, Yucatán y Quintana Roo. La **masa de aire** asociada al frente mantendrá el ambiente de muy frío a gélido, además de heladas en gran parte de México, con temperaturas mínimas de -15 a -10°C en sierras de Chihuahua y Durango, nieblas en el oriente y sureste mexicano; además de **evento de "Norte"** con rachas de 70 a 80 km/h en el Istmo y Golfo de Tehuantepec, de 60 a 70 km/h en la costa del sur de Veracruz, y de 50 km/h en el litoral de Tabasco, Campeche, Yucatán y Quintana Roo (norte), condición que disminuirá durante la madrugada del jueves.

VIENTOS REPORTADOS A LAS 21:00 HORAS

Minatitlán, Ver., viento del norte de 50 km/h con rachas de 74 km/h.

Tuxtla Gutiérrez, Chis., viento del norte de 26 km/h con rachas de 44 km/h.

PRONÓSTICO PARA MAÑANA JUEVES 14 DE ENERO

El **frente No. 26** se extenderá sobre el occidente del Mar Caribe, dejando de afectar al territorio nacional. Por su parte, la masa de aire frío que impulsó al sistema frontal, tenderá a modificar sus características térmicas a lo largo de este día, sin embargo, durante la mañana y noche se prevé ambiente muy frío a gélido con heladas matutinas sobre entidades de la Mesa del Norte y Mesa Central. seguirá generando viento de componente norte con rachas de 60 a 70 km/h en el Istmo y Golfo de Tehuantepec, condición que disminuirá durante la noche.

Se prevé el ingreso de un **nuevo frente frío (No. 27)**, en horas de la tarde y noche, sobre el norte y noreste del territorio mexicano, ocasionando viento con rachas de 50 a 60 km/h en Chihuahua, Nuevo León y Tamaulipas, y rachas de 60 a 70 km/h en Coahuila, con posibles tolvánicas en los estados mencionados.

Mesa del norte

Cielo despejado y sin lluvias en la región. Ambiente frío a muy frío con heladas matutinas en zonas serranas. Viento de dirección variable de 10 a 25 km/h con rachas de 50 a 60 km/h en Chihuahua y Nuevo León, además de rachas de 60 a 70 km/h en Coahuila.

Golfo de México

Cielo nublado con lluvias e intervalos de chubascos en Veracruz (sur) y Tabasco. Ambiente frío y bancos de niebla en zonas serranas. Viento del sureste de 10 a 25 km/h con rachas de 40 a 50 km/h en Veracruz y rachas de 50 a 60 km/h con posibles tolveneras en Tamaulipas.

Pacífico Sur

Cielo medio nublado a nublado con lluvias e intervalos de chubascos en Chiapas y Oaxaca. Ambiente frío con bancos de niebla en zonas montañosas. Viento de componente norte con rachas de 60 a 70 km/h en el istmo y Golfo de Tehuantepec.

PRONÓSTICO PARA EL VIERNES 15 DE ENERO

El **nuevo frente frío (No. 27)** se desplazará rápidamente sobre el noreste, oriente y sureste del país, y gradualmente la Península de Yucatán, provocando lluvias de fuertes a puntuales muy fuertes en dichas regiones. Por otra parte, la masa de aire frío que impulsará al sistema, originará un nuevo descenso de las temperaturas sobre gran parte del territorio nacional (excepto en las costas del Pacífico), además de un nuevo evento de "Norte" de fuerte a muy fuerte en el litoral de Tamaulipas, Veracruz y gradualmente en el istmo y Golfo de Tehuantepec.

Golfo de México

Cielo nublado con lluvias puntuales muy fuertes en Tabasco y fuertes en Veracruz. Ambiente frío y bancos de niebla en zonas serranas. Evento de "Norte" con rachas de 50 a 60 km/h en el litoral de Tamaulipas y Veracruz.

Pacífico Sur

Cielo nublado con lluvias puntuales muy fuertes en Chiapas y lluvias puntuales fuertes en Oaxaca. Por la tarde, evento de "Norte" con rachas de 70 a 80 km/h en el Istmo y Golfo de Tehuantepec.

Península de Yucatán

Cielo nublado con lluvias puntuales fuertes en Campeche, Yucatán y Quintana Roo. Ambiente cálido, viento de componente norte de 15 a 30 km/h por la tarde, durante la noche de este día y madrugada del sábado se pronostica evento de "Norte" con rachas de 50 a 60 km/h en costas de Campeche y Yucatán.

PRONÓSTICO PARA EL SABADO 16 DE ENERO

Se prevé que el **nuevo frente frío (No. 27)** se desplacé sobre la Península de Yucatán, provocando chubascos en la región. Mientras que la masa de aire frío que impulsará al sistema, mantendrá ambiente frío a muy frío sobre la Mesa del Norte y Mesa Central, originará evento de "Norte" de fuerte a muy fuerte en el litoral de Veracruz, Tabasco, Campeche e istmo y Golfo de Tehuantepec.

Golfo de México

Cielo nublado con lluvias puntuales fuertes en Veracruz (sur) y Tabasco. Ambiente frío y bancos de niebla en zonas serranas. Evento de "Norte" con rachas de 60 a 70 km/h en el litoral de Veracruz y de 50 a 60 km/h en

Tabasco.

Pacífico Sur

Cielo nublado con lluvias puntuales fuertes en Chiapas y Oaxaca. Ambiente frío y bancos de niebla en zonas serranas; así como, evento de “Norte” con rachas de 70 a 80 km/h en el Istmo y Golfo de Tehuantepec.

Península de Yucatán

Cielo medio nublado a nublado con lluvias e intervalos de chubascos en Campeche, Yucatán y Quintana Roo. Ambiente cálido y evento de “Norte” con rachas de 50 a 60 km/h en costas de Campeche.

Sección 2. Pronóstico para Condición de “Norte” en el Golfo de México

Período de Pronóstico	Intensidad de “Norte”	Región o estados con afectación
14 de enero	---	---
15 de enero	Muy fuerte // Fuerte	Istmo y Golfo de Tehuantepec // Litoral de Tamaulipas y Veracruz
16 de enero	Muy fuerte // Fuerte	Litoral de Veracruz e Istmo y Golfo de Tehuantepec // Tabasco y Campeche

Sección 3. Potencial de Condición Invernal para las siguientes 72 horas

Potencial de nieve y/o aguanieve	---
Temperaturas menores a -5°C	Zonas montañosas de Chihuahua, Durango, Baja California, Sonora, Coahuila, Nuevo León y Zacatecas.
Temperaturas -5 a 0°C	Zonas montañosas de Tamaulipas, San Luis Potosí (occidente), Guanajuato, Hidalgo, Estado de México, Puebla y Tlaxcala.
Temperaturas de 0 a 5°C	Zonas montañosas de Michoacán, Jalisco (norte), Aguascalientes (norte), Querétaro, Ciudad de México, Morelos, Veracruz y Oaxaca (occidente).
Temperatura Mínima Nacional Registrada este día	El Vergel, Chih., -15.2°C

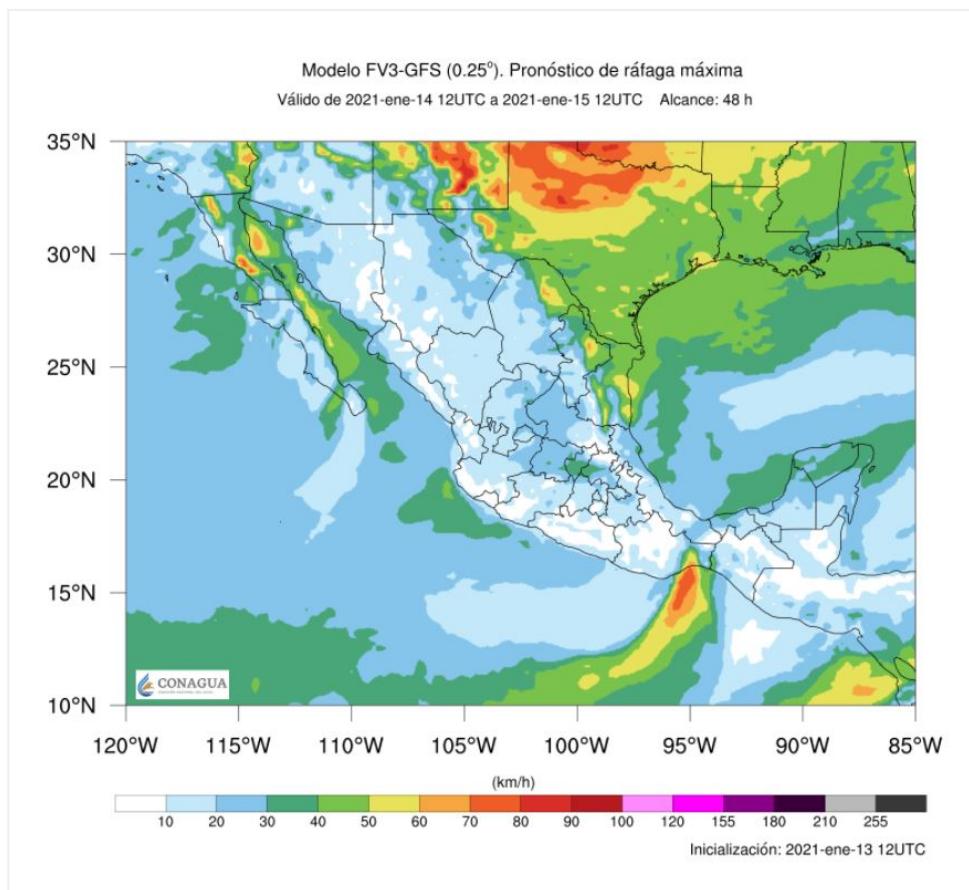
Sección 4. Escalas Empleadas

Clasificación de “Nortes”					
Clasificación	Moderado	Fuerte	Muy Fuerte	Intenso	Severo
Escala de Beaufort	4 a 5	6 a 7	8 a 9	10 a 11	12

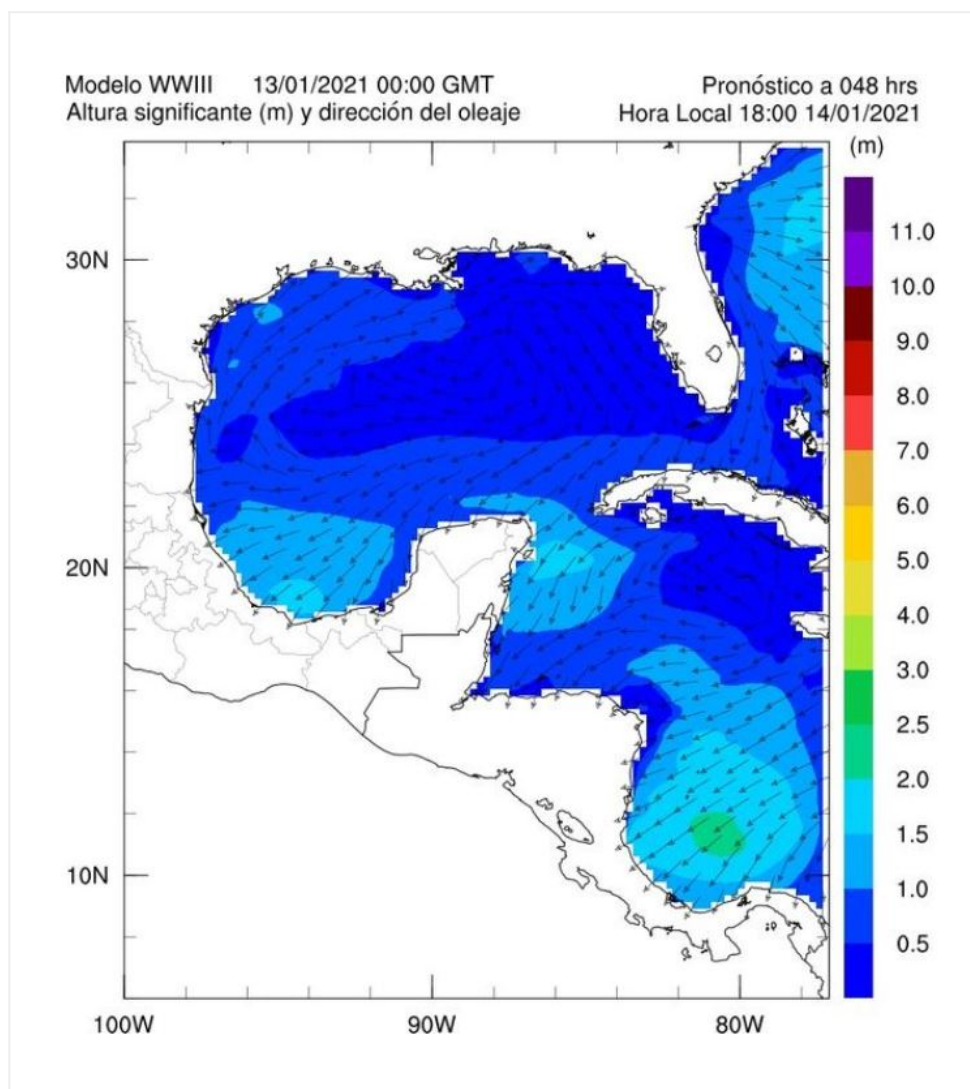
Clasificación de "Nortes"

Clasificación	Moderado	Fuerte	Muy Fuerte	Intenso	Severo
Rango de vientos	20-38 km/h	39-61 km/h	62-88 km/h	89-117 km/h	> 118 km/h
Altura significante de las olas / Altura de la máxima	0.5 a 2.5 m	2.5 a 4.0 m	4 a 9 m	9 a 14 m	> 14 m

Sección 5. Mapa con el Análisis de Superficie y Pronóstico de Viento y Oleaje



Pronóstico de ráfaga máxima de viento válido para mañana 14 de enero



Pronóstico de altura significativa de las olas válido para mañana 14 de enero

El próximo aviso de "NORTE" del SMN se emitirá a las 10:00 h del día 14 de enero, o antes si ocurre un cambio significativo.

Se recomienda consultar el: [Mapa diario con el potencial de Tormentas Intensas](#)