

# Aviso de Potencial de Tormentas en el Valle de México



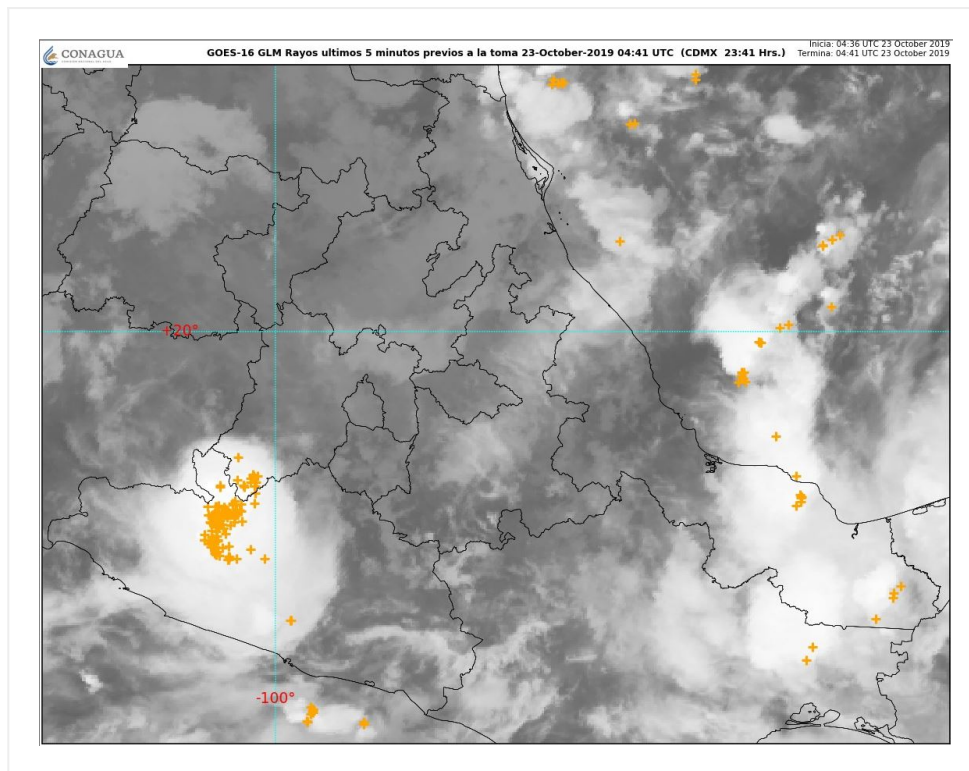
No. Aviso: 2361

Ciudad de México, a 23 de Octubre del 2019.

Emisión: 00:00h

Servicio Meteorológico Nacional, fuente oficial del Gobierno de México, emite el siguiente aviso:

**EN LAS PRÓXIMAS TRES HORAS, SE PRONOSTICAN LLUVIAS PUNTUALES FUERTES EN EL SUROESTE DEL ESTADO DE MÉXICO**



**Imagen de satélite de las 23:41 horas (tiempo del centro de México).**

La imagen de satélite muestra cielo nublado en el Valle de México.

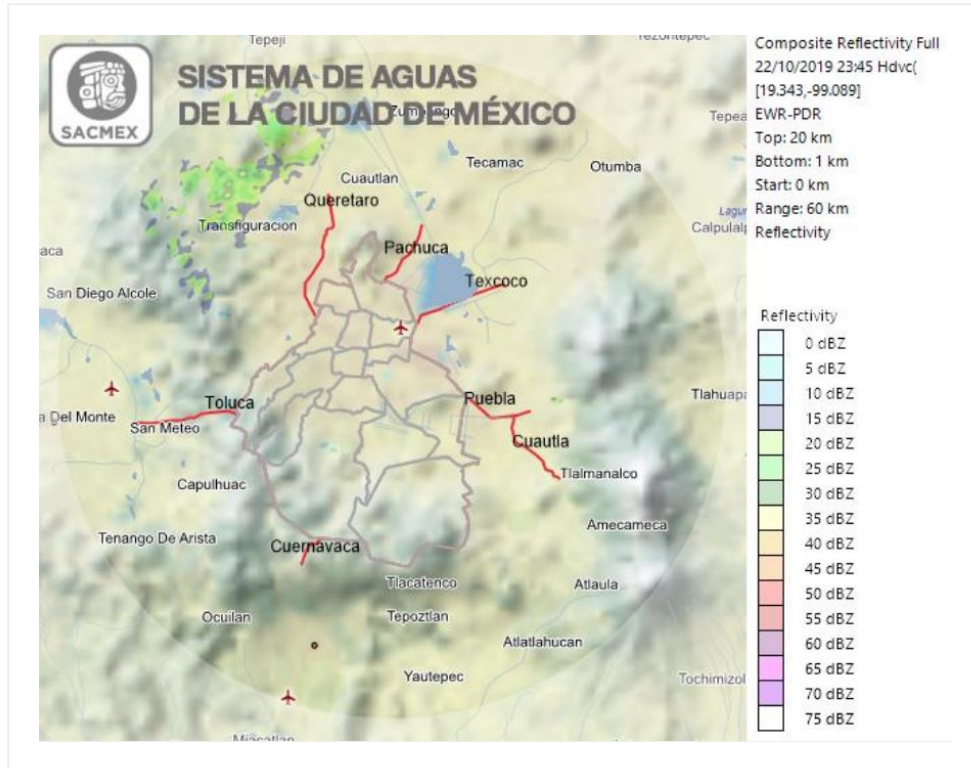
## **Centro del país (Estado de México, Puebla, Hidalgo, Morelos y Tlaxcala)**

En las próximas tres horas, se pronostican **lluvias puntuales fuertes, acompañadas de descargas eléctricas** en el Estado de México (suroeste), además de lluvias con intervalos de chubascos en Puebla (norte), así como **lloviznas y bancos de niebla** en el zonas serranas de la región. Viento del norte y noreste de 10 a 25 km/h con rachas que pueden superar los 40 km/h en zonas de lluvia.

## **Zona metropolitana del Valle de México (ZMVM y Megalópolis):**

Se pronostican **lluvias dispersas** en la Ciudad de México (norte y oeste), en las próximas tres horas y viento de componente norte de 10 a 25 km/h.

### Imagen de Radar



**Radar de SACMEX. CDMX., de las 23:45 horas (tiempo del centro de México).**

La imagen de radar detecta ecos de reflectividad asociados con lluvia en el Estado de México.

<b>Pronóstico a muy corto plazo</b>			
<b>Nivel de tormenta</b>	<b>Lluvia en mm/h</b>	<b>Descripción del tipo de lluvia</b>	<b>Entidades Federativas</b>
<b>1</b>	5 a 15 mm/h	Intervalos de chubascos	Puebla
<b>2</b>	15 a 30 mm/h	Lluvias fuertes	Estado de México
<b>3</b>	30 a 60 mm/h	Lluvias muy fuertes	Sin condiciones

### **Registro de precipitaciones (litros por metro cuadrado) de las 06:00 h a las 23:30 h:**

Nevado de Toluica, Tenango del Valle, Edo.Méx.; 39.6

Tlaxcalalongo, Xicotepec, Pue. SGT.; 35.3

Monte alegre, M. Contreras, CdMx.; 33.7

Bosque de Tlalpan, CdMx.; 28.9

Picacho, Tlalpan, CdMx.; 26.5

Ávila Camacho, Xicotepec, Pue.;21.0  
Cuauhtenco, M. Alta, CdMx.; 20.4  
La Ceiba, Xicotepec, Pue. .; 20.3  
Obs. Met. Puebla, Pue.; 15.8

**El próximo aviso de pronóstico a corto plazo del SMN se emitirá a las 03:00 horas, o antes, si ocurren cambios significativos.**