

Aviso de Potencial de Tormentas en el Valle de México



No. Aviso: 1303

Ciudad de México, a 12 de Junio del 2019.

Emisión: 18:00h

Servicio Meteorológico Nacional, fuente oficial del Gobierno de México, emite el siguiente aviso:

POTENCIAL DE CHUBASCOS DE CORTA DURACIÓN EN EL VALLE DE MÉXICO, EN LAS PRÓXIMAS TRES HORAS

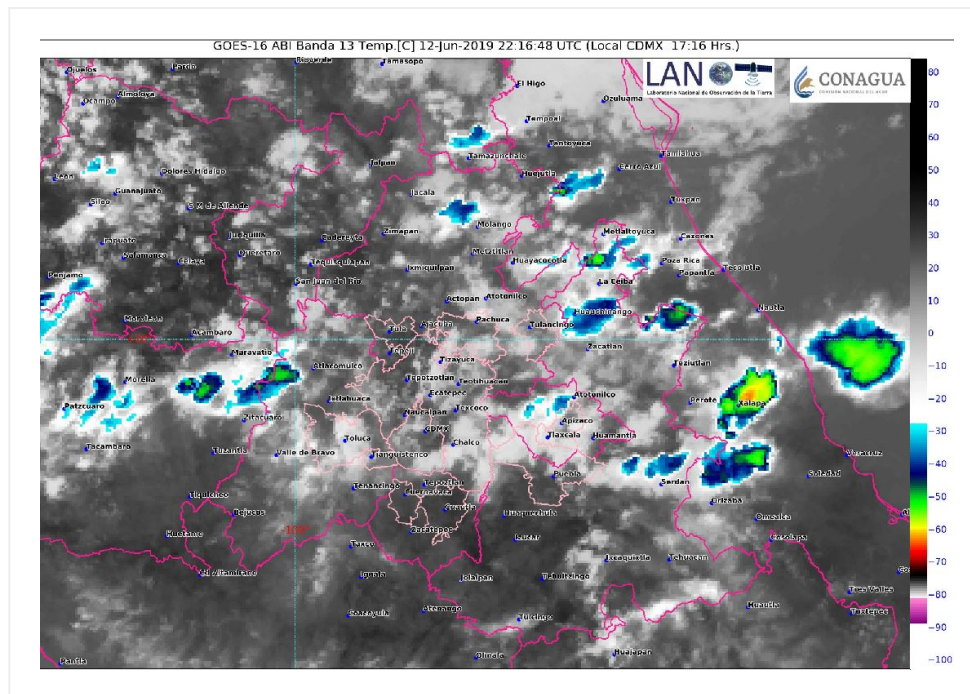


Imagen de satélite de las 17:16 horas, tiempo del centro de México.

La imagen de satélite muestra incremento de nublados en el centro del país.

Centro del país (Estado de México, Puebla, Hidalgo, Morelos y Tlaxcala)

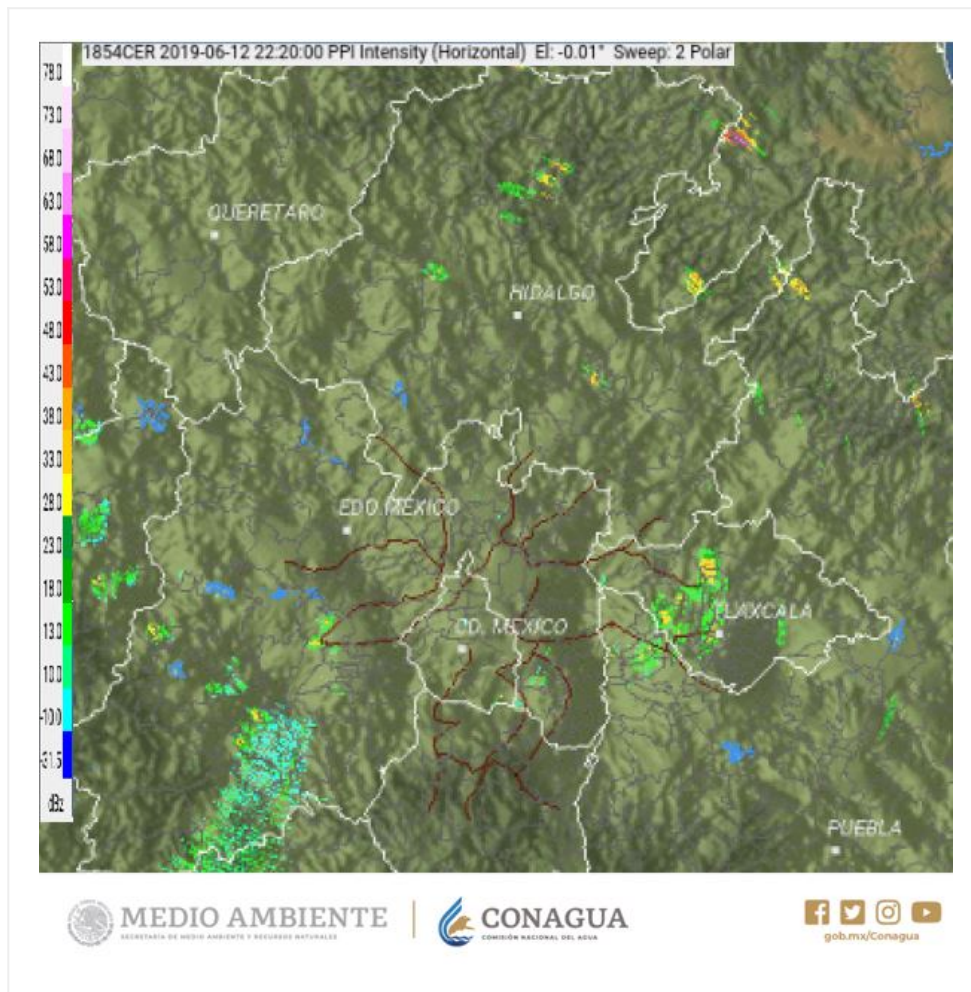
En las próximas tres horas, se prevé cielo nublado en la mayor parte de la región con probabilidad de lluvias con chubascos de corta duración acompañados de descargas eléctricas y posible caída de granizo en el Estado de México (suroeste, sureste y centro), Hidalgo (oriente) y Puebla (occidente, norte y oriente); lluvia dispersa en Morelos (norte), Tlaxcala (mayor parte) e Hidalgo (mayor parte). Viento de componente norte de 10 a 25 km/h con rachas de hasta 40 km/h.

Zona metropolitana del Valle de México (ZMVM y Megalópolis):

Se pronostica incremento de nubosidad con probabilidad de lluvias y chubascos dispersos, posible

descargas eléctricas y caída de granizo en la Ciudad de México. Viento del norte de 10 a 25 km/h con rachas de hasta 40 km/h en zonas de chubascos.

Imagen de Radar



Radar de SACMEX de las 17:20 hora local.

La imagen de radar detecta ecos de reflectividad asociados con lluvia en el Estado de México, Tlaxcala, Puebla e Hidalgo.

Pronóstico a muy corto plazo			
Nivel de tormenta	Lluvia en mm/h	Descripción del tipo de lluvia	Entidades Federativas
1	5 a 15 mm/h	Intervalos de chubascos	Estado de México, Puebla e Hidalgo
2	15 a 30 mm/h	Tormentas fuertes	Sin condiciones
3	30 a 60 mm/h	Tormentas muy fuertes	Sin condiciones

Registro de precipitaciones (mm) de las 06:00 h a las 17:30 h:

La Laguna, Hgo., 21.1 mm

El próximo aviso del SMN se emitirá a las 21:00 horas, o antes, si ocurre algún cambio significativo.