

# Aviso de Ciclón Tropical en el Océano Pacífico

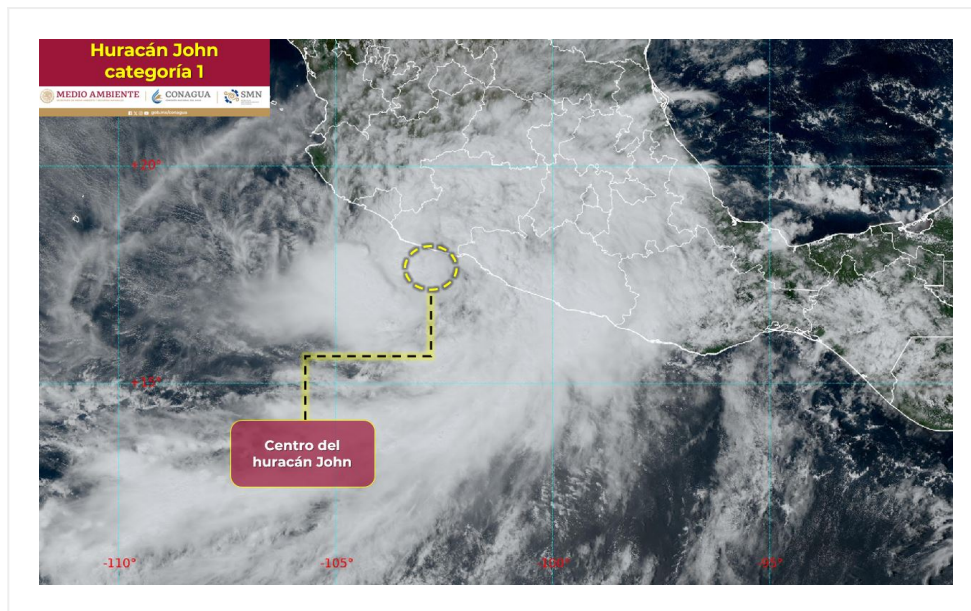
**No. Aviso: 28**

**Ciudad de México a 26 de Septiembre del 2024.**

**Emisión: 15:15h**

Servicio Meteorológico Nacional, fuente oficial del Gobierno de México, emite el siguiente aviso:

**Síntesis: EL HURACÁN JOHN SE DESPLAZA LENTAMENTE, PRÓXIMO A LAS COSTAS DE MICHOACÁN**



**Imagen de satélite**

**Situación Actual:**

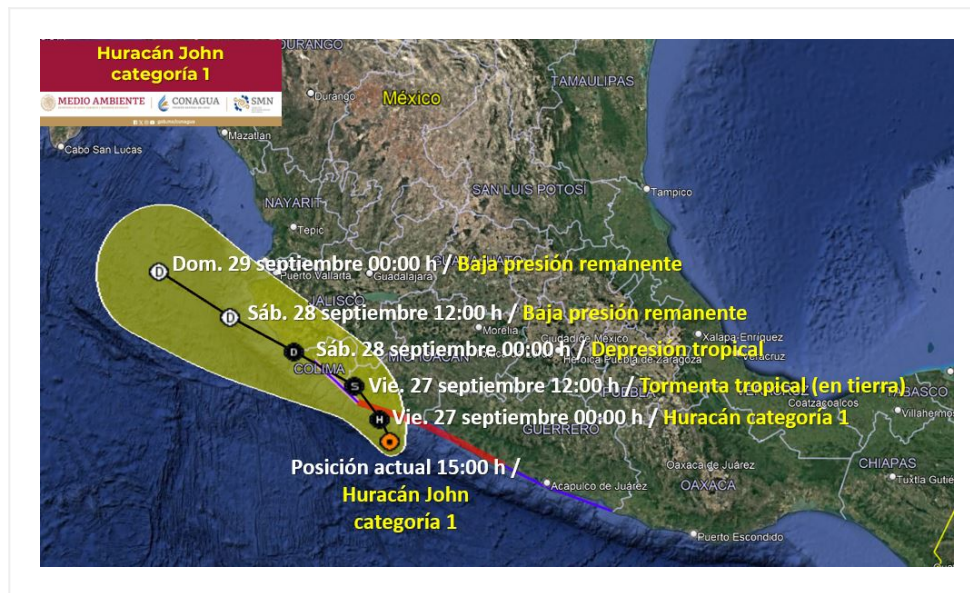
La amplia circulación del huracán John generará lluvias muy fuertes a puntuales extraordinarias, vientos muy fuertes y oleaje elevado en el occidente y sur del país; además de reforzar la probabilidad de lluvias fuertes a puntuales intensas en el centro, oriente y sureste del territorio nacional.

Condiciones Actuales		
<b>Hora local (hora gmt)</b>	15:00 horas (21:00 horas GMT)	
<b>Ubicación del centro del ciclón</b>	Latitud Norte:17.6°	Longitud Oeste: 102.8°
<b>Distancia al lugar más cercano</b>	A 75 km al suroeste de Lázaro Cárdenas, Mich., y a 230 km al sureste de Manzanillo, Col.	

<b>Condiciones Actuales</b>	
<b>Zona de vigilancia [Se establece en coordinación con el CMRE- MIAMI]</b>	Se mantiene zona de vigilancia por efectos de huracán desde el oeste de Punta San Telmo, Mich., hasta Manzanillo, Col.; zona de prevención por efectos de huracán desde Técpan de Galeana, Gro., hasta Punta San Telmo, Mich., así como zona de prevención por efectos de tormenta tropical desde Punta Maldonado hasta el este de Técpan de Galeana, Gro., y del oeste de Punta San Telmo, Mich., hasta Manzanillo, Col.
<b>Desplazamiento actual:</b>	Hacia el noroeste (325°) a 4 km/h
<b>Vientos máximos [km/h]:</b>	Sostenidos: 120                      Rachas: 150
<b>Presión mínima central [hpa]:</b>	979
<b>Pronóstico de lluvia</b>	Su amplia circulación generará lluvias puntuales extraordinarias (superiores a 250 mm) en Colima, Michoacán y Guerrero; lluvias puntuales torrenciales (150 a 250 mm) en Oaxaca; y lluvias puntuales intensas (75 a 150 mm) en Jalisco. Además, refuerza la probabilidad de lluvias fuertes a puntuales intensas en el centro, oriente y sureste del país.
<b>Comentarios adicionales</b>	Se prevé viento con rachas de 100 a 120 km/h, oleaje de 4 a 6 metros de altura y posible formación de trombas marinas en costas de Guerrero, Michoacán y Colima; y rachas de viento de 80 a 100 km/h y oleaje de 2 a 4 metros de altura en costas de Jalisco y Oaxaca.
<b>Recomendaciones</b>	Extremar precauciones a la población en general en las zonas de los estados mencionados por lluvias, viento y oleaje (incluyendo la navegación marítima) y atender las recomendaciones emitidas por las autoridades del Sistema Nacional de Protección Civil, en cada entidad.

<b>Extensión en cuadrantes de radios de vientos y oleaje</b>				
<b>Radio de vientos de 120 km/h</b>	20 km NE	20 km SE	0 km SO	0 km NO
<b>Radio de vientos de 95 km/h</b>	35 km NE	55 km SE	35 km SO	35 km NO
<b>Radio de vientos de 63 km/h</b>	75 km NE	240 km SE	95 km SO	95 km NO
<b>Oleaje 4 m</b>	110 km NE	610 km SE	500 km SO	165 km NO

PRONÓSTICO VALIDO AL DÍA/HORA LOCAL TIEMPO CENTRO	LATITUD NORTE	LONG. OESTE	VIENTOS [Km/h]	CATEGORÍA	UBICACIÓN (en km)
27/00h	18.0	103.0	130/155	Huracán categoría 1	A 60 km al sureste de Punta San Telmo, Mich. y a 90 km al oeste de Lázaro Cárdenas, Mich.
27/12h	18.6	103.5	75/95	Tormenta tropical	En tierra a 35 km al norte de Punta San Telmo, Mich. y a 100 km al este-sureste de Manzanillo, Col.
28/00h	19.2	104.7V	55/75	Depresión tropical	A 40 km al oeste-noroeste de Manzanillo, Col. y a 60 km al sureste de Playa Perula, Jal.
28/12h	19.8	106.0	45/65	Depresión tropical	A 75 km al sur-suroeste de Cabo Corrientes, Jal. y a 95 km al oeste-noroeste de Playa Perula, Jal.
29/00h	20.6	107.5	35/55	Depresión tropical	A 190 km al oeste de Cabo Corrientes, Jal. y a 255 km al oeste-suroeste de San Blas, Nay.



**Traectoria pronóstico del huracán John de categoría 1**

Aviso No.	Fecha / Hora local CDT	Lat. Norte	Long. Oeste	Distancia más cercana (km)	Viento max. / rachas	Categoría	Avance

01	22 sep / 15:00	13.8	98.7	A 265 km al sur-suroeste de Lagunas de Chacahua, Oax. y a 280 km al sur de Punta Maldonado, Gro.	55/75	Depresión Tropical	Estacionario
02	22 sep / 18:00	13.8	98.7	A 265 km al sur-suroeste de Lagunas de Chacahua, Oax., y a 280 km al sur de Punta Maldonado, Gro.	55/75	Depresión Tropical	Estacionario
03	22 sep / 21:00	13.9	98.6	A 250 km al sur-suroeste de Lagunas de Chacahua, Oax., y a 265 km al sur de Punta Maldonado, Gro.	55/75	Depresión Tropical	Estacionario
04	23 sep / 00:00	14.1	98.5	A 230 km al sur-suroeste de Lagunas de Chacahua, Oax., y a 240 km al sur de Punta Maldonado, Gro.	65/85	Tormenta Tropical	Estacionario
05	23 sep / 03:00	14.4	98.5	A 210 km al sur de Punta Maldonado, Gro., y a 260 al suroeste de Puerto Ángel, Oax.	75/95	Tormenta Tropical	Hacia el nor-noreste (25°) a 6 km/h
06	23 sep / 06:00	14.5	98.5	A 200 km al sur de Punta Maldonado, Gro., y a 250 al oeste-suroeste de Puerto Ángel, Oax.	100/120	Tormenta Tropical	Hacia el nor-noreste (25°) a 6 km/h
07	23 sep / 09:00	14.8	98.5	A 165 km al sur de Punta Maldonado, Gro., y a 185 km al suroeste de Puerto Escondido, Oax.	110/140	Tormenta Tropical	Hacia el norte a 6 km/h
08	23 sep / 12:00	15.1	98.4	A 135 km al sur de Punta Maldonado, Gro., y a 160 km al oeste-suroeste de Puerto Escondido, Oax.	140/165	Huracán categoría I	Hacia el norte (5°) a 6 km/h
09	23 sep / 15:00	15.5	98.5	A 90 km al sur de Punta Maldonado, Gro., y a 155 km al oeste-suroeste de Puerto Escondido, Oax.	155/195	Huracán categoría II	Hacia el norte a 9 km/h
10	23 sep / 18:00	15.9	98.6	A 45 km al sur de Punta Maldonado, Gro., y a 105 km al oeste-suroeste de Laguna de Chacahua, Oax.	165/205	Huracán categoría II	Hacia el norte (350°) a 15 km/h
11	23 sep / 21:00	16.3	98.8	A 20 km al oeste de Punta Maldonado, Gro., y a 35 km al sur-sureste de Copala, Gro.	195/220	Huracán categoría III	Hacia el norte (350°) a 13 km/h

12	23 sep / 21:30	16.6	98.9	En tierra, a 10 km al este de Copala, Gro., y a 40 km al noroeste de Punta Maldonado, Gro.	195/220	Huracán categoría III	Hacia el norte (350°) a 13 km/h
13	24 sep / 00:00	16.9	99.2	A 90 km al noroeste de Punta Maldonado, Gro., y a 75 km al este de Acapulco, Gro.	160/200	Huracán categoría II	Hacia el nor-noroeste (335°) a 13 km/h
14	24 sep / 03:00	17.3	100.0	A 45 km al nor-noroeste de Acapulco, Gro., y a 70 km al este-noreste de Técpan de Galeana, Gro.	110/140	Tormenta Tropical	Hacia el noroeste (310°) a 13 km/h
15	24 sep / 06:00	17.7	100.3	A 70 km al este-noreste de Técpan de Galeana, Gro., y a 100 km al nor-noroeste de Acapulco, Gro.	85/100	Tormenta Tropical	Hacia el noroeste (310°) a 13 km/h
16	24 sep / 09:00	17.7	100.5	A 70 km al este-noreste de Técpan de Galeana, Gro., y a 110 km al noroeste de Acapulco, Gro.	65/85	Tormenta Tropical	Hacia noroeste (310°) a 19 km/h
17	24 sep / 12:00	17.7	100.6	A 60 km al norte de Técpan de Galeana, Gro., y a 115 km al noroeste de Acapulco, Gro.	55/75	Depresión Tropical	Hacia el oeste-noroeste (300°) a 6 km/h
18	25 sep / 09:00	16.2	101.4	A 170 km al sur de Zihuatanejo, Gro. y a 180 km al oeste-suroeste de Acapulco, Gro.	65/85	Tormenta Tropical	Hacia el este (80°) a 4 km/h
19	25 sep / 12:00	16.5	101.4	A 135 km al sur de Zihuatanejo, Gro. y a 170 km al oeste-suroeste de Acapulco, Gro.	75/95	Tormenta Tropical	Hacia el nor-noreste (30°) a 5 km/h
20	25 sep / 15:00	16.8	101.5	A 100 km al sur de Zihuatanejo, Gro. y a 170 km al oeste de Acapulco, Gro.	85/100	Tormenta Tropical	Hacia el norte (355°) a 6 km/h
21	25 sep / 18:00	16.9	101.8	A 90 km al sur-suroeste de Zihuatanejo, Gro., y a 145 km al sureste de Lázaro Cárdenas, Mich.	95/110	Tormenta Tropical	Hacia el nor-noroeste (340°) a 7 km/h.
22	25 sep / 21:00	17.0	102.1	A 95 km al suroeste de Zihuatanejo, Gro., y a 110 km al sur de Lázaro Cárdenas, Mich.	100/120	Tormenta Tropical	Hacia el noroeste (325°) a 7 km/h.

23	26 sep / 00:00	17.0	102.4	A 110 km al sur de Lázaro Cárdenas, Mich., y a 115 km al suroeste de Zihuatanejo, Gro.	110/140	Tormenta Tropical	Hacia el noroeste (310°) a 7 km/h
24	26 sep / 03:00	17.1	102.5	A 105 km al sur-suroeste de Lázaro Cárdenas, Mich., y a 115 km al suroeste de Zihuatanejo, Gro.	110/140	Tormenta Tropical	Hacia el oeste-noroeste (285°) a 6 km/h
25	26 sep / 06:00	17.3	102.6	A 90 km al sur-suroeste de Lázaro Cárdenas, Mich., y a 115 km al oeste-suroeste de Zihuatanejo, Gro.	120/150	Huracán categoría I	Hacia el oeste-noroeste (285°) a 7 km/h
26	26 sep / 09:00	17.5	102.7	A 75 km al suroeste de Lázaro Cárdenas, Mich., y a 245 km al sureste de Manzanillo, Col.	120/150	Huracán categoría I	Hacia el noroeste (325°) a 7 km/h
27	26 sep / 12:00	17.5	102.7	A 75 km al suroeste de Lázaro Cárdenas, Mich., y a 245 km al sureste de Manzanillo, Col.	120/150	Huracán categoría I	Estacionario
28	26 sep / 15:00	17.6	102.8	A 75 km al suroeste de Lázaro Cárdenas, Mich., y a 230 km al sureste de Manzanillo, Col.	120/150	Huracán categoría I	Hacia el noroeste (325°) a 4 km/h

**EL SIGUIENTE AVISO SE EMITIRÁ A LAS 18:15 h TIEMPO DEL CENTRO O ANTES SI OCURREN CAMBIOS SIGNIFICATIVOS**