

Aviso de Ciclón Tropical en el Océano Pacífico

No. Aviso: 06

Ciudad de México a 23 de Septiembre del 2024.

Emisión: 06:15h

Servicio Meteorológico Nacional, fuente oficial del Gobierno de México, emite el siguiente aviso:

Síntesis: LA TORMENTA TROPICAL JOHN SE FORTALECE ACERCÁNDOSE A LAS COSTAS DE OAXACA

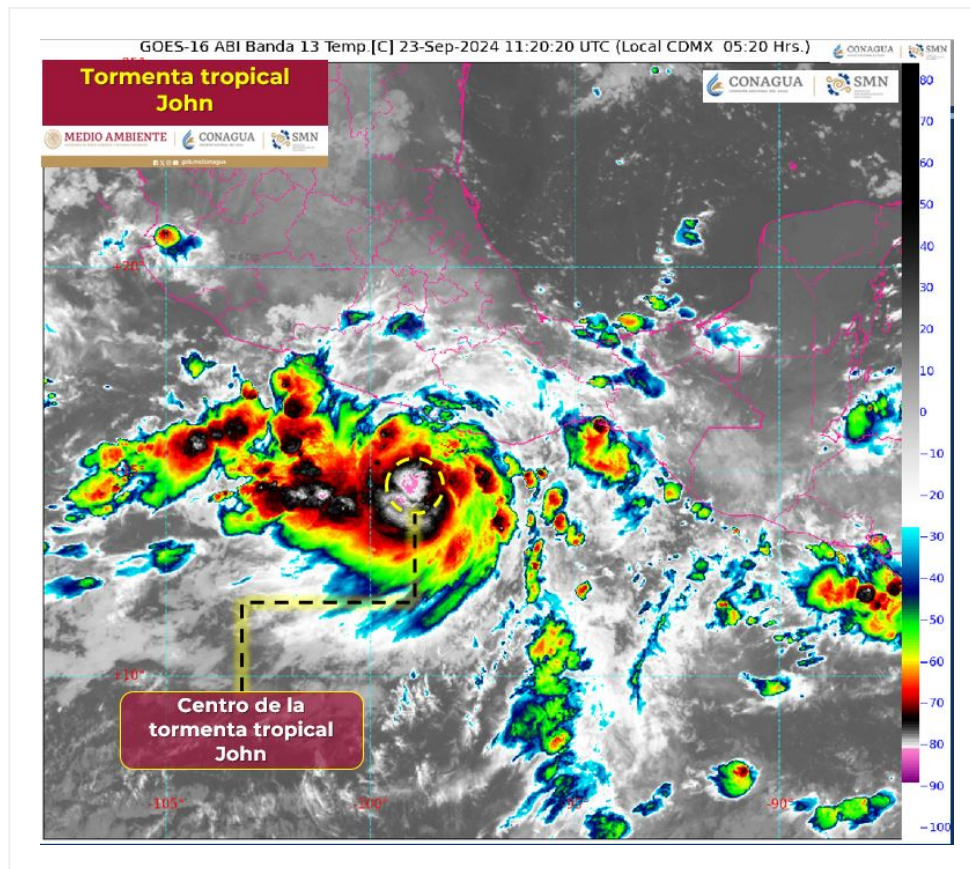


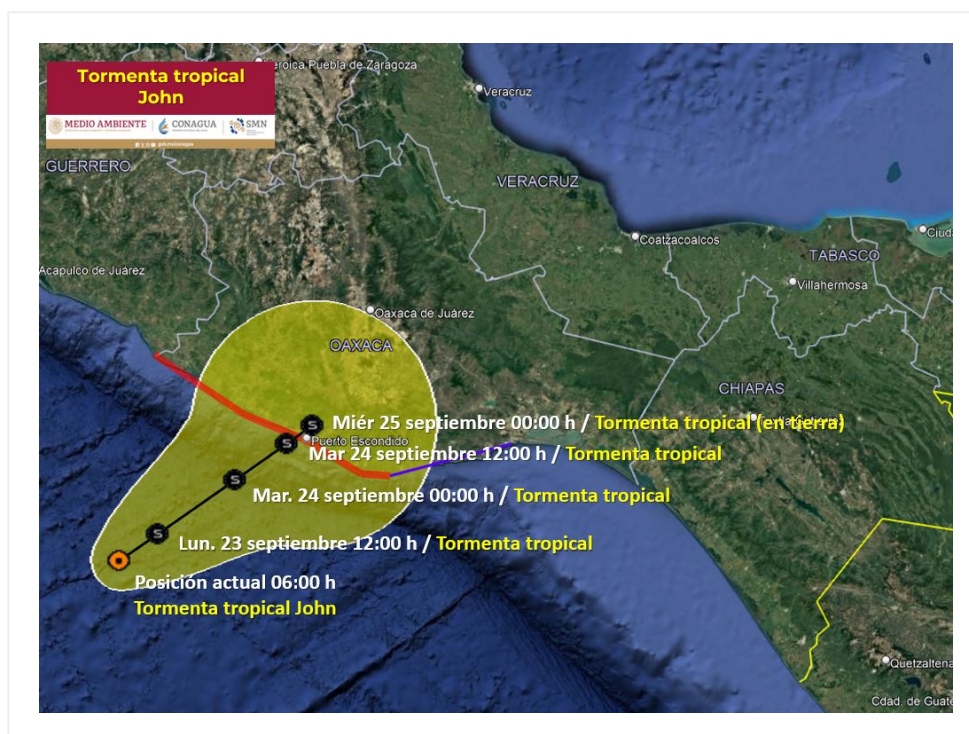
Imagen de satélite

Situación Actual:

La tormenta tropical John ubicada frente a las costas de Oaxaca, genera lluvias en el sur y sureste mexicano.

Condiciones Actuales		
Hora local (hora gmt)	06:00 horas (12:00 horas GMT del 23 de septiembre)	
Ubicación del centro del ciclón	Latitud Norte:14.5°	Longitud Oeste: 98.5°

PRONÓSTICO VALIDO AL DÍA/HORA LOCAL TIEMPO CENTRO	LATITUD NORTE	LONG. OESTE	VIENTOS [Km/h]	CATEGORÍA	UBICACIÓN (en km)
24/00h	15.4	97.6	110/140	Tormenta tropical	A 65 km al sur de Lagunas de Chacahua, Oax.
24/12h	15.8	97.2	110/140	Tormenta tropical	A 15 km al oeste-suroeste de Puerto Escondido, Oax.
25/00h	16.0	97.0	85/100	Tormenta tropical	En tierra sobre Oaxaca, a 15 km al nor-noreste de Puerto Escondido, Oax.



Pronóstico de trayectoria de la tormenta tropical John

Aviso No.	Fecha / Hora local CDT	Lat. Norte	Long. Oeste	Distancia más cercana (km)	Viento max. / rachas	Categoría	Avance
01	22 sep / 15:00	13.8	98.7	A 265 km al sur-suroeste de Lagunas de Chacahua, Oax. y a 280 km al sur de Punta Maldonado, Gro.	55/75	Depresión Tropical	Estacionario
02	22 sep / 18:00	13.8	98.7	A 265 km al sur-suroeste de Lagunas de Chacahua, Oax., y a 280 km al sur de Punta Maldonado, Gro.	55/75	Depresión Tropical	Estacionario

03	22 sep / 21:00	13.9	98.6	A 250 km al sur-suroeste de Lagunas de Chacahua, Oax., y a 265 km al sur de Punta Maldonado, Gro.	55/75	Depresión Tropical	Estacionario
04	23 sep / 00:00	14.1	98.5	A 230 km al sur-suroeste de Lagunas de Chacahua, Oax., y a 240 km al sur de Punta Maldonado, Gro.	65/85	Tormenta Tropical	Estacionario
05	23 sep / 03:00	14.4	98.5	A 210 km al sur de Punta Maldonado, Gro., y a 260 al suroeste de Puerto Ángel, Oax.	75/95	Tormenta Tropical	Hacia el nor-noreste (25°) a 6 km/h
06	23 sep / 06:00	14.5	98.5	A 200 km al sur de Punta Maldonado, Gro., y a 250 al oeste-suroeste de Puerto Ángel, Oax.	100/120	Tormenta Tropical	Hacia el nor-noreste (25°) a 6 km/h

EL SIGUIENTE AVISO SE EMITIRÁ A LAS 09:15h TIEMPO DEL CENTRO O ANTES SI OCURREN CAMBIOS SIGNIFICATIVOS