

Aviso de Ciclón Tropical en el Océano Pacífico

No. Aviso: 05

Ciudad de México a 06 de Agosto del 2024.

Emisión: 09:15h

Servicio Meteorológico Nacional, fuente oficial del Gobierno de México, emite el siguiente aviso:

Síntesis: TORMENTA TROPICAL FABIO AL SUR-SUROESTE DE BAJA CALIFORNIA SUR

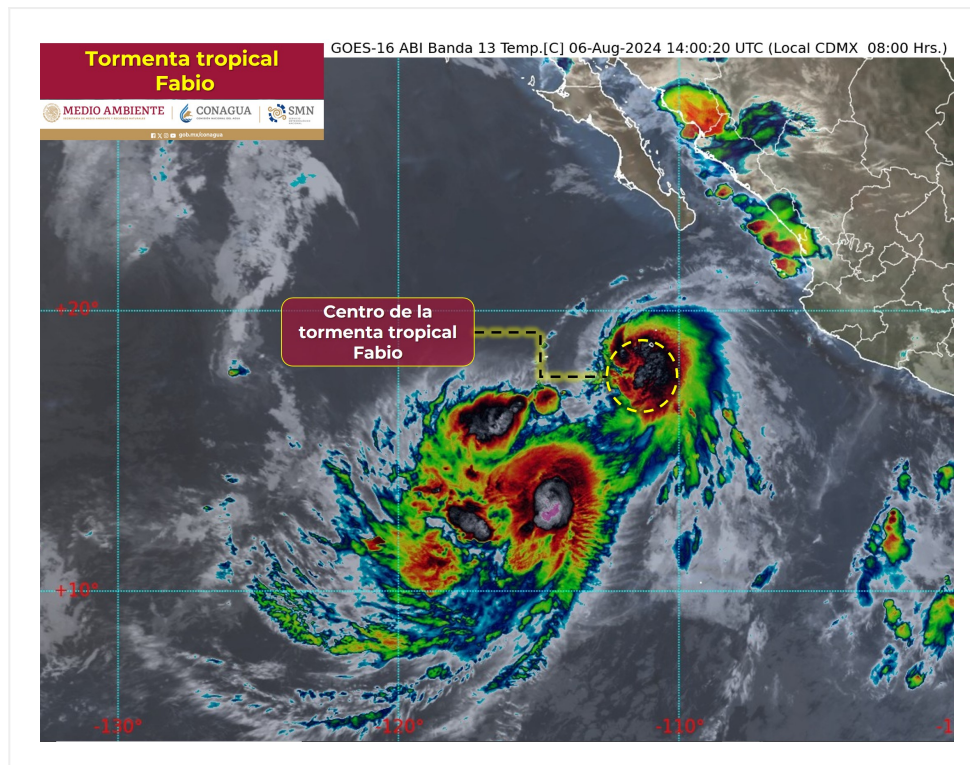


Imagen de satélite

Situación Actual:

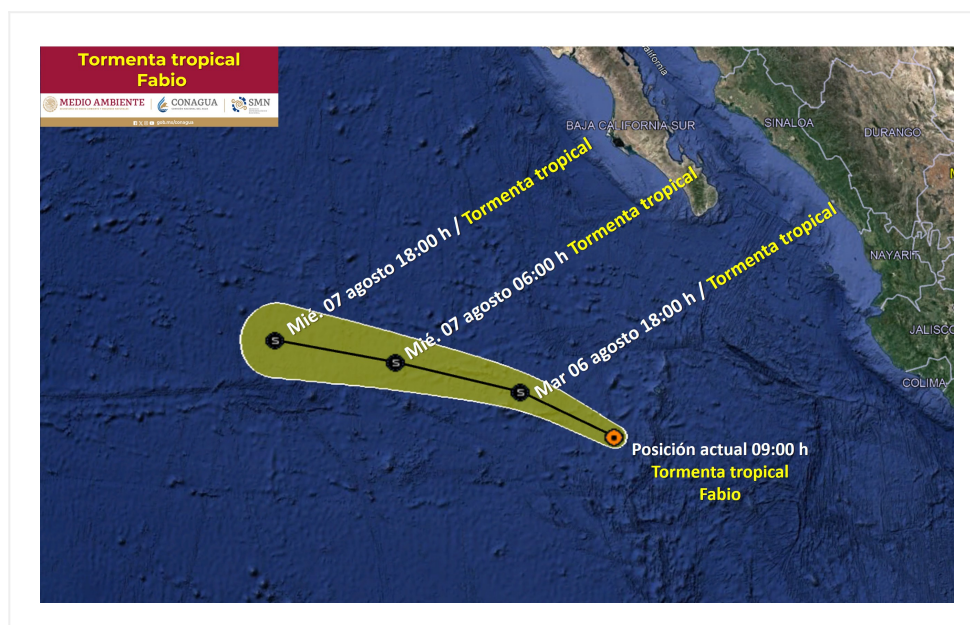
La **tormenta tropical Fabio** al sur-suroeste de Baja California Sur. Generando vientos y oleaje en las costas de Colima, Jalisco, Nayarit y Baja California Sur.

Condiciones Actuales		
Hora local (hora gmt)	09:00 horas (15:00 horas GMT)	
Ubicación del centro del ciclón	Latitud Norte:17.7°	Longitud Oeste: 112.0°
Distancia al lugar más cercano	A 825 km al oeste de Manzanillo, Col., y a 610 km al sur-suroeste de Cabo San Lucas, BCS.	

Condiciones Actuales	
Desplazamiento actual:	Hacia el oeste-noroeste (300°) a 28 km/h
Vientos máximos [km/h]:	Sostenidos: 100 Rachas: 120
Presión mínima central [hpa]:	995
Pronóstico de lluvia	--
Comentarios adicionales	Se prevén vientos con rachas de hasta 70 km/h, oleaje de 1 a 3 metros de altura en las costas de Colima, Jalisco, Nayarit y Baja California Sur.
Recomendaciones	Extremar precauciones a la población en general en las zonas de los estados mencionados por viento y oleaje (incluyendo la navegación marítima) y atender las recomendaciones emitidas por las autoridades del Sistema Nacional de Protección Civil, en cada entidad.

Extensión en cuadrantes de radios de vientos y oleaje				
Radio de vientos de 95 km/h	55 km NE	35 km SE	0 km SO	0 km NO
Radio de vientos de 63 km/h	150 km NE	130 km SE	55 km SO	55 km NO
Oleaje 4 m	280 km NE	250 km SE	0 km SO	220 km NO

PRONÓSTICO VALIDO AL DÍA/HORA LOCAL TIEMPO CENTRO	LATITUD NORTE	LONG. OESTE	VIENTOS [Km/h]	CATEGORÍA	UBICACIÓN (en km)
06/18h	18.7	114.3	100/120	Tormenta tropical	A 650 km al suroeste de Cabo San Lucas, BCS.
07/06h	19.3	117.4	100/120	Tormenta tropical	A 870 km al oeste-suroeste de Cabo San Lucas, BCS.
07/18h	19.7	120.5	95/110	Tormenta tropical	A 1,060 km al sur-suroeste de Punta Eugenia, BCS.



Pronóstico de trayectoria de la tormenta tropical Fabio

Aviso No.	Fecha / Hora local CDT	Lat. Norte	Long. Oeste	Distancia más cercana (km)	Viento max. / rachas	Categoría	Avance
01	05 ago / 9:00	14.8	106.9	A 535 km al suroeste de Punta San Telmo, Mich. y a 540 km al sur-suroeste de Manzanillo, Col.	65/85	Tormenta Tropical	Hacia el noroeste (310°) a 19 km/h
02	05 ago / 15:00	15.6	108.1	A 540 km al suroeste de Playa Pérula, Jal., y a 550 km al suroeste de Manzanillo, Col.	65/85	Tormenta Tropical	Hacia el noroeste (310°) a 24 km/h
03	05 ago / 21:00	16.3	109.8	A 610 km al suroeste de Playa Pérula, Jal., y a 655 km al oeste-suroeste de Manzanillo, Col.	85/100	Tormenta Tropical	Hacia el oeste-noroeste (300°) a 30 km/h.
04	06 ago / 03:00	16.9	110.8	A 665 km al sur de Cabo San Lucas, BCS., y a 725 km al oeste-suroeste de Manzanillo, Col.	100/120	Tormenta Tropical	Hacia el oeste-noroeste (295°) a 28 km/h
05	06 ago / 09:00	17.7	112.0	A 825 km al oeste de Manzanillo, Col., y a 610 km al sur-suroeste de Cabo San Lucas, BCS.	100/120	Tormenta Tropical	Hacia el oeste-noroeste (300°) a 28 km/h

**EL SIGUIENTE AVISO SE EMITIRÁ A LAS 15:15 h TIEMPO DEL CENTRO O ANTES SI OCURREN
CAMBIOS SIGNIFICATIVOS**