

Aviso de Ciclón Tropical en el Océano Pacífico

No. Aviso: 41

Ciudad de México a 03 de Noviembre del 2023.

Emisión: 03:15h

Servicio Meteorológico Nacional, fuente oficial del Gobierno de México, emite el siguiente aviso:

Síntesis: LA TORMENTA TROPICAL PILAR SE ALEJA DEL TERRITORIO NACIONAL

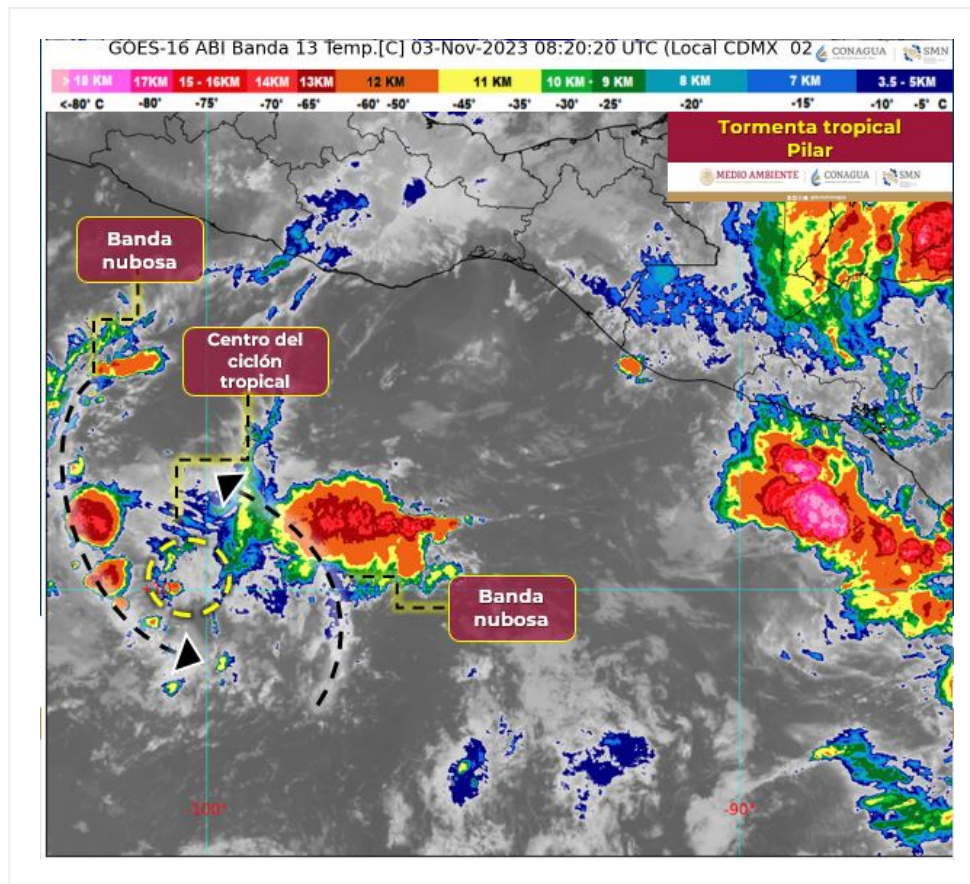


Imagen de satélite

Situación Actual:

El centro de la **tormenta tropical Pilar** se localiza al sur de las costas de Guerrero, se aleja de las costas nacionales y se debilita paulatinamente.

Condiciones Actuales	
Hora local (hora gmt)	03:00 horas (09:00 horas GMT)

Condiciones Actuales		
Ubicación del centro del ciclón	Latitud Norte:10.4°	Longitud Oeste: 101.4°
Distancia al lugar más cercano	725 km al sur-suroeste de Punta Maldonado, Gro., y a 810 km al sur de Zihuatanejo, Gro.	
Desplazamiento actual:	Hacia el oeste-suroeste (255°) a 35 km/h	
Vientos máximos [km/h]:	Sostenidos: 85	Rachas: 100
Presión mínima central [hpa]:	1000	
Recomendaciones	Extremar precauciones en las inmediaciones del sistema por lluvias, viento y oleaje (incluida la navegación marítima) y atender las recomendaciones emitidas por las autoridades del Sistema Nacional de Protección Civil.	

Extensión en cuadrantes de radios de vientos y oleaje				
Radio de vientos de 63 km/h	95 km NE	0 km SE	75 km SO	110 km NO
Oleaje 4 m	165 km NE	165 km SE	220 km SO	165 km NO

PRONÓSTICO VALIDO AL DÍA/HORA LOCAL TIEMPO CENTRO	LATITUD NORTE	LONG. OESTE	VIENTOS [Km/h]	CATEGORÍA	UBICACIÓN (en km)
03/12h	10.0	103.7	85/100	Tormenta tropical	865 km al sur-suroeste de Técpan de Galeana, Gro.
04/00h	9.7	106.7	85/100	Tormenta tropical	1,020 km al sur-suroeste de Punta San Telmo, Mich.
04/12h	9.8	109.5	85/100	Tormenta tropical	1,150 km al suroeste de Punta San Telmo, Mich.
05/00h	10.1	111.8	85/100	Tormenta tropical	1,275 km al suroeste de Playa Pérula, Jal.
05/12h	10.5	113.8	85/100	Tormenta tropical	1,370 km al suroeste de Playa Pérula, Jal.
06/00h	11.3	115.1	75/95	Tormenta tropical	1,395 km al sur-suroeste de Cabo San Lucas, BCS.
07/00h	13.0	117.5	65/85	Tormenta tropical	1,355 km al suroeste de Cabo San Lucas, BCS. 1,404 km al sur-suroeste de Santa Fe, BCS.

PRONÓSTICO VALIDO AL DÍA/HORA LOCAL TIEMPO CENTRO	LATITUD NORTE	LONG. OESTE	VIENTOS [Km/h]	CATEGORÍA	UBICACIÓN (en km)
08/00h	14.5	120.0	55/75	Depresión tropical	1,400 km al suroeste de Cabo San Lázaro, BCS.



Pronóstico de trayectoria de la tormenta tropical Pilar

Aviso No.	Fecha / Hora local CDT	Lat. Norte	Long. Oeste	Distancia más cercana (km)	Viento max. / rachas	Categoría	Avance
01	28 oct / 15:00	10.5	92.7	A 520 km al suroeste de San Salvador, El Salvador, y a 570 km al sur de Boca de Pijijiapan, Chis.	55/75	Depresión Tropical	Estacionario
02	28 oct / 21:00	10.6	92.8	A 520 km al suroeste de San Salvador, El Salvador., y a 555 km al sur de Boca de Pijijiapan, Chis.	55/75	Depresión Tropical	Semiestacionario
03	29 oct / 03:00	11.0	93.1	A 520 km al suroeste de San Salvador, El Salvador, y a 510 km al sur de Boca de Pijijiapan, Chis.	55/75	Depresión Tropical	Hacia el nor-noroeste (335°) a 6 km/h.

04	29 oct / 09:00	11.0	92.8	A 495 km al suroeste de San Salvador, El Salvador, y a 395 km al sur de la desembocadura del Río Suchiate (frontera entre México y Guatemala)	55/75	Depresión Tropical	Hacia el nor-noreste (25°) a 4 km/h
05	29 oct / 12:00	11.1	92.7	A 380 km al sur de la desembocadura del Río Suchiate (frontera entre México y Guatemala) y a 480 km al suroeste de San Salvador, El Salvador.	55/75	Depresión Tropical	Hacia el nor-noreste (25°) a 4 km/h
06	29 oct / 15:00	10.8	92.5	A 410 km al sur de la desembocadura del Río Suchiate (frontera entre México y Guatemala) y a 480 km al suroeste de San Salvador, El Salvador.	55/75	Depresión Tropical	Hacia el noreste (45°) a 6 km/h
07	29 oct / 18:00	10.9	92.4	A 400 km al sur de la desembocadura del Río Suchiate (frontera entre México y Guatemala) y a 465 km al suroeste de San Salvador, El Salvador.	55/75	Depresión Tropical	Hacia el noreste (45°) a 6 km/h
08	29 oct / 21:00	11.0	92.0	A 385 km al sur de la desembocadura del Río Suchiate (frontera entre México y Guatemala) y a 425 km al suroeste de San Salvador, El Salvador.	65/85	Tormenta Tropical	Hacia el este-noreste (60°) a 7 km/h
09	30 oct / 00:00	11.2	91.7	370 km al sur de la desembocadura del Río Suchiate (frontera entre México y Guatemala), y a 390 km al suroeste de San Salvador, El Salvador.	65/85	Tormenta Tropical	Hacia el este-noreste (60°) a 7 km/h
10	30 oct / 03:00	11.0	91.8	390 km al sur de la desembocadura del Río Suchiate (frontera entre México y Guatemala) y a 410 km al suroeste de San Salvador, El Salvador	65/85	Tormenta Tropical	Hacia el este-noreste (70°) a 6 km/h

11	30 oct / 06:00	11.0	91.5	400 km al sur de la desembocadura del Río Suchiate (frontera entre México y Guatemala) y a 390 km al suroeste de San Salvador, El Salvador	75/95	Tormenta Tropical	Hacia el este-noreste (70°) a 6 km/h
12	30 oct / 09:00	11.1	91.2	A 395 km al sur-sureste de la desembocadura del Río Suchiate (frontera entre México y Guatemala) y a 360 km al suroeste de San Salvador, El Salvador.	85/100	Tormenta Tropical	Hacia el este-noreste (75°) a 9 km/h
13	30 oct / 12:00	11.5	91.2	A 355 km al sur-sureste de la desembocadura del Río Suchiate (frontera entre México y Guatemala) y a 330 km al suroeste de San Salvador, El Salvador.	85/100	Tormenta Tropical	Hacia el este-noreste (70°) a 9 km/h
14	30 oct / 15:00	11.4	91.2	A 365 km al sur-sureste de la desembocadura del Río Suchiate (frontera entre México y Guatemala) y a 335 km al suroeste de San Salvador, El Salvador.	85/100	Tormenta Tropical	Hacia el este-noreste (60°) a 7 km/h
15	30 oct / 18:00	11.5	91.0	A 360 km al sur-sureste de la desembocadura del Río Suchiate (frontera entre México y Guatemala) y a 315 km al suroeste de San Salvador, El Salvador.	85/100	Tormenta Tropical	Hacia el este-noreste (60°) a 7 km/h
16	30 oct / 21:00	11.3	90.9	A 385 km al sur-sureste de la desembocadura del Río Suchiate (frontera entre México y Guatemala) y a 325 km al suroeste de San Salvador, El Salvador.	85/100	Tormenta Tropical	Hacia el este-noreste (70°) a 7 km/h
17	31 oct / 00:00	11.2	90.6	A 410 km al sur-sureste de la desembocadura del Río Suchiate (frontera entre México y Guatemala) y a 315 km al sur-suroeste de San Salvador, El Salvador.	85/100	Tormenta Tropical	Hacia el este (80°) a 7 km/h.

18	31 oct / 03:00	11.4	90.4	A 400 km al sur-sureste de la desembocadura del Río Suchiate (frontera entre México y Guatemala) y a 285 km al sur-suroeste de San Salvador, El Salvador.	85/100	Tormenta Tropical	Hacia el este-noreste (75°) a 6 km/h.
19	31 oct / 06:00	11.4	90.2	410 km al sureste de la desembocadura del Río Suchiate (frontera entre México y Guatemala) y a 280 km al sur-suroeste de San Salvador, El Salvador.	85/100	Tormenta Tropical	Hacia el este-noreste (75°) a 6 km/h
20	31 oct / 09:00	11.2	89.9	A 445 km al sureste de la desembocadura del Río Suchiate (frontera entre México y Guatemala) y a 290 km al sur-suroeste de San Salvador, El Salvador.	85/100	Tormenta Tropical	Hacia el este (90°) a 6 km/h
21	31 oct / 12:00	11.4	89.8	A 435 km al sureste de la desembocadura del Río Suchiate (frontera entre México y Guatemala) y a 265 km al sur-suroeste de San Salvador, El Salvador.	85/100	Tormenta Tropical	Hacia el este (90°) a 6 km/h
22	31 oct / 15:00	11.4	89.5	A 455 km al sureste de la desembocadura del Río Suchiate (frontera entre México y Guatemala) y a 260 km al sur de San Salvador, El Salvador.	85/100	Tormenta Tropical	Hacia el este-noreste (60°) a 6 km/h
23	31 oct / 18:00	11.7	89.4	A 440 km al sureste de la desembocadura del Río Suchiate (frontera entre México y Guatemala) y a 225 km al sur de San Salvador, El Salvador.	85/100	Tormenta Tropical	Hacia el noreste (40°) a 6 km/h
24	31 oct / 21:00	11.9	89.4	A 420 km al sureste de la desembocadura del Río Suchiate (frontera entre México y Guatemala) y a 200 km al sur de San Salvador, El Salvador.	95/110	Tormenta Tropical	Hacia el norte (360°) a 4 km/h

25	01 nov / 00:00	12.0	89.6	400 km al sureste de la desembocadura del Río Suchiate (frontera entre México y Guatemala) y a 190 km al sur-suroeste de San Salvador, El Salvador	95/110	Tormenta Tropical	Hacia el noroeste (325°) a 4 km/h
26	01 nov / 03:00	12.3	89.9	350 km al sureste de la desembocadura del Río Suchiate (frontera entre México y Guatemala) y a 175 km al sur-suroeste de San Salvador, El Salvador	95/110	Tormenta Tropical	Hacia el noroeste (325°) a 6 km/h
27	01 nov / 06:00	12.3	89.9	350 km al sureste de la desembocadura del Río Suchiate (frontera entre México y Guatemala) y a 175 km al sur-suroeste de San Salvador, El Salvador	95/110	Tormenta Tropical	Hacia el noroeste (325°) a 2 km/h
28	01 nov / 09:00	12.5	90.5	A 290 km al sureste de la desembocadura del Río Suchiate (frontera entre México y Guatemala) y a 195 km al suroeste de San Salvador, El Salvador.	95/110	Tormenta Tropical	Hacia el oeste (270°) a 11 km/h
29	01 nov / 12:00	12.4	91.2	A 260 km al sureste de la desembocadura del Río Suchiate (frontera entre México y Guatemala) y a 260 km al oeste-suroeste de San Salvador, El Salvador.	95/110	Tormenta Tropical	Hacia el oeste (270°) a 15 km/h
30	01 nov / 15:00	12.4	91.7	A 240 km al sur-sureste de la desembocadura del Río Suchiate (frontera entre México y Guatemala) y a 195 km al sur-suroeste de Puerto San José, Guatemala.	85/100	Tormenta Tropical	Hacia el oeste (270°) a 17 km/h
31	01 nov / 18:00	12.3	92.2	A 245 km al sur de la desembocadura del Río Suchiate (frontera entre México y Guatemala) y a 215 km al sur-suroeste de Sipacate, Guatemala.	85/100	Tormenta Tropical	Hacia el oeste (270°) a 17 km/h

32	01 nov / 21:00	12.4	92.6	A 240 km al sur de la desembocadura del Río Suchiate (frontera entre México y Guatemala) y a 505 km al sureste de Salina Cruz, Oax.	75/95	Tormenta Tropical	Hacia el oeste (270°) a 19 km/h
33	02 nov / 00:00	12.2	93.3	A 275 km al sur-suroeste de la desembocadura del Río Suchiate (frontera entre México y Guatemala) y a 485 km al sur-sureste de Salina Cruz, Oax	75/95	Tormenta Tropical	Hacia el oeste (270°) a 19 km/h
34	02 nov / 03:00	12.3	94.1	A 320 km al sur-suroeste de la desembocadura del Río Suchiate (frontera entre México y Guatemala) y a 450 km al sur-sureste de Salina Cruz, Oax.	85/100	Tormenta Tropical	Hacia el oeste (265°) a 22 km/h
35	02 nov / 06:00	12.0	94.8	A 395 km al suroeste de la desembocadura del Río Suchiate (frontera entre México y Guatemala) y a 450 km al sur-sureste de Puerto Ángel, Oax.	85/100	Tormenta Tropical	Hacia el oeste (265°) a 22 km/h
36	02 nov / 09:00	11.9	95.2	A 435 km al sur-sureste de Bahías de Huatulco, Oax., y a 480 km al sur de Salina Cruz, Oax.	85/100	Tormenta Tropical	Hacia el oeste (260°) a 24 km/h
37	02 nov / 12:00	11.7	96.0	A 440 km al sur de Bahías de Huatulco, Oax., y a 585 km al sur-sureste de Punta Maldonado, Gro.	85/100	Tormenta Tropical	Hacia el oeste (260°) a 24 km/h
38	02 nov / 15:00	11.6	96.9	A 455 km al sur de Puerto Ángel, Oax., y a 545 km al sur-suroeste de Salina Cruz, Oax.	95/110	Tormenta Tropical	Hacia el oeste (260°) a 26 km/h
39	02 nov / 18:00	11.3	97.7	A 495 km al sur-suroeste de Puerto Ángel, Oax., y a 550 km al sur de Punta Maldonado, Gro.	95/110	Tormenta Tropical	Hacia el oeste (260°) a 26 km/h
40	02 nov / 21:00	10.7	99.2	A 630 km al sur de Punta Maldonado, Gro., y a 750 km al suroeste de Salina Cruz, Oax.	95/110	Tormenta Tropical	Hacia el oeste-suroeste (250°) a 35 km/h
41	03 nov / 03:00	10.4	101.4	725 km al sur-suroeste de Punta Maldonado, Gro., y a 810 km al sur de Zihuatanejo, Gro.	85/100	Tormenta Tropical	Hacia el oeste-suroeste (255°) a 35 km/h

**EL SIGUIENTE AVISO SE EMITIRÁ A LAS 09:25h TIEMPO DEL CENTRO O ANTES SI OCURREN
CAMBIOS SIGNIFICATIVOS**