

Aviso de Ciclón Tropical en el Océano Pacífico

No. Aviso: 27

Ciudad de México a 25 de Octubre del 2023.

Emisión: 12:15h

Servicio Meteorológico Nacional, fuente oficial del Gobierno de México, emite el siguiente aviso:

Síntesis: OTIS SE HA DEBILITADO A TORMENTA TROPICAL

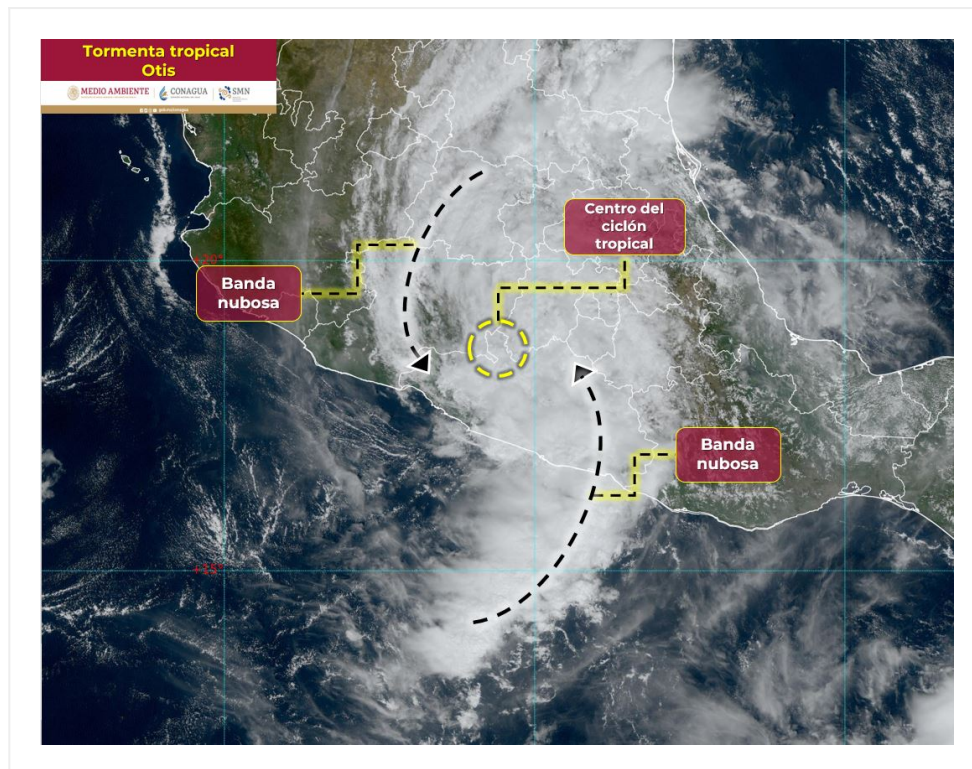


Imagen de satélite

Situación Actual:

El huracán Otis se ha debilitado a tormenta tropical, su centro se localiza en tierra sobre Guerrero. El sistema continúa debilitándose gradualmente.

Condiciones Actuales		
Hora local (hora gmt)	12:00 horas (18:00 horas GMT)	
Ubicación del centro del ciclón	Latitud Norte: 18.6°	Longitud Oeste: 100.7°

Condiciones Actuales	
Distancia al lugar más cercano	En tierra sobre Guerrero, a 25 km al norte de Ciudad Altamirano, Gro., y a 205 km al nor-noroeste de Acapulco, Gro.
Zona de vigilancia [Se establece en coordinación con el CMRE-MIAMI]	Se mantiene zona de prevención por efectos de tormenta tropical desde Punta Maldonado hasta el oeste de Acapulco, Gro.
Desplazamiento actual:	Hacia el nor-noroeste (335°) a 17 km/h
Vientos máximos [km/h]:	Sostenidos: 95 Rachas: 110
Presión mínima central [hpa]:	995
Pronóstico de lluvia	Su amplia circulación ocasiona lluvias intensas con puntuales torrenciales en Guerrero; lluvias muy fuertes con puntuales intensas en Michoacán (este) y Puebla; lluvias fuertes con puntuales muy fuertes en el Estado de México (suroeste), Morelos y Oaxaca (oeste); y lluvias fuertes en la Ciudad de México, además de reforzar las lluvias fuertes a puntuales intensas en estados de la Mesa Central. Dichas lluvias podrían originar visibilidad reducida, deslaves, encharcamientos o inundaciones, así como incremento en los niveles de ríos y arroyos.
Comentarios adicionales	Se prevén rachas de viento de 80 a 100 km/h y oleaje de 1 a 3 metros de altura en zonas costeras de Guerrero, disminuyendo gradualmente.
Recomendaciones	Extremar precauciones a la población en general en las zonas de los estados mencionados por lluvias, viento y oleaje (incluyendo la navegación marítima) y atender las recomendaciones emitidas por las autoridades del Sistema Nacional de Protección Civil, en cada entidad.

Extensión en cuadrantes de radios de vientos y oleaje				
Radio de vientos de 120 km/h	35 km NE	35 km SE	30 km SO	30 km NO
Radio de vientos de 95 km/h	55 km NE	55 km SE	55 km SO	55 km NO
Radio de vientos de 63 km/h	95 km NE	95 km SE	75 km SO	75 km NO
Oleaje 4 m	0 km NE	165 km SE	140 km SO	0 km NO

PRONÓSTICO VALIDO AL DÍA/HORA LOCAL TIEMPO CENTRO	LATITUD NORTE	LONG. OESTE	VIENTOS [Km/h]	CATEGORÍA	UBICACIÓN (en km)
25/18h	19.4	101.1	65/85	Tormenta tropical	En tierra sobre Michoacán, a 35 km al sur-sureste de Morelia, Mich., y a 200 km al nor-noreste de Lázaro Cárdenas, Mich.



Trayectoria pronóstico de la tormenta tropical Otis

Aviso No.	Fecha / Hora local CDT	Lat. Norte	Long. Oeste	Distancia más cercana (km)	Viento max. / rachas	Categoría	Avance
01	22 oct / 09:00	9.9	96.7	A 640 km al sur de Puerto Ángel, Oax. y a 850 km al sur-sureste de Acapulco, Gro.	55/75	Depresión Tropical	Hacia el norte (360°) a 4 km/h
02	22 oct / 15:00	10.3	96.9	A 600 km al sur de Puerto Ángel, Oax. y a 800 km al sur-sureste de Acapulco, Gro.	65/85	Tormenta Tropical	Hacia el nor-noroeste (330°) a 7 km/h

03	22 oct / 21:00	11.1	97.3	A 515 km al sur de Puerto Ángel, Oax, y a 705 km al sur-sureste de Acapulco, Gro.	65/85	Tormenta Tropical	Hacia el nor-noroeste (345°) a 7 km/h
04	23 oct / 03:00	11.4	97.1	A 480 km al sur de Puerto Ángel, Oax., y a 680 km al sur-sureste de Acapulco, Gro.	75/95	Tormenta Tropical	Hacia el norte (360°) a 7 km/h.
05	23 oct / 06:00	11.7	97.3	A 450 km al sur de Puerto Ángel, Oax., y a 640 km al sur-sureste de Acapulco, Gro.	75/95	Tormenta Tropical	Hacia el norte (355°) a 7 km/h
06	23 oct / 09:00	12.0	97.5	A 420 km al sur-suroeste de Puerto Ángel, Oax., y a 605 km al sur-sureste de Acapulco, Gro.	75/95	Tormenta Tropical	Hacia el nor-noroeste (340°) a 11 km/h
07	23 oct / 12:00	12.6	97.5	A 360 km al sur-suroeste de Puerto Ángel, Oax., y a 535 km al sur-sureste de Acapulco, Gro.	75/95	Tormenta Tropical	Hacia el nor-noroeste (340°) a 11 km/h
08	23 oct / 15:00	13.1	97.6	A 310 km al sur-suroeste de Puerto Ángel, Oax., y a 490 km al sur-sureste de Acapulco, Gro.	85/100	Tormenta Tropical	Hacia el nor-noroeste (345°) a 11 km/h
09	23 oct / 15:00	13.1	97.6	A 295 km al sur-suroeste de Puerto Escondido, Oax., y a 465 km al sur-sureste de Acapulco, Gro.	85/100	Tormenta Tropical	Hacia el nor-noroeste (345°) a 11 km/h
10	23 oct / 21:00	13.6	97.9	A 265 km al sur-suroeste de Puerto Escondido, Oax., y a 425 km al sur-sureste de Acapulco, Gro.	85/100	Tormenta Tropical	Hacia el nor-noroeste (340°) a 11 km/h
11	24 oct / 00:00	13.8	98.0	250 km al sur-suroeste de Puerto Escondido, Oax., y a 400 km al sur-sureste de Acapulco, Gro.	85/100	Tormenta Tropical	Hacia el nor-noroeste (340°) a 11 km/h
12	24 oct / 03:00	14.2	98.5	240 km al suroeste de Puerto Escondido, Oax., y a 335 km al sur-sureste de Acapulco, Gro.	100/120	Tormenta Tropical	Hacia el nor-noroeste (330°) a 13 km/h
13	24 oct / 06:00	14.7	98.6	175 km al suroeste de Lagunas de Chacahua, Oax., y a 280 km al sur-sureste de Acapulco, Gro.	100/120	Tormenta Tropical	Hacia el nor-noroeste (330°) a 13 km/h

14	24 oct / 09:00	14.8	99.1	A 180 km al suroeste de Punta Maldonado, Gro., y a 250 km al sur-sureste de Acapulco, Gro.	110/140	Tormenta Tropical	Hacia el nor-noroeste (330°) a 13 km/h
15	24 oct / 12:00	14.9	99.3	A 175 km al sur-suroeste de Punta Maldonado, Gro., y a 235 km al sur-sureste de Acapulco, Gro.	130/155	Huracán categoría I	Hacia el nor-noroeste (330°) a 11 km/h
16	24 oct / 13:00	15.0	99.4	A 170 km al suroeste de Punta Maldonado, Gro., y a 220 km al sur-sureste de Acapulco, Gro.	175/215	Huracán categoría II	Hacia el nor-noroeste (330°) a 11 km/h
17	24 oct / 15:00	15.3	99.5	A 150 km al suroeste de Punta Maldonado, Gro., y a 185 km al sur-sureste de Acapulco, Gro.	205/250	Huracán categoría III	Hacia el nor-noroeste (330°) a 13 km/h
18	24 oct / 18:00	15.7	99.6	A 130 km al oeste-suroeste de Punta Maldonado, Gro., y a 135 km al sur-sureste de Acapulco, Gro.	230/280	Huracán categoría IV	Hacia el nor-noroeste (335°) a 13 km/h
19	24 oct / 21:00	16.1	99.7	A 90 km al sur-sureste de Acapulco, Gro., y a 125 km al oeste-suroeste de Punta Maldonado, Gro.	260/315	Huracán categoría V	nor-noroeste (345°) a 15 km/h
20	24 oct / 22:00	16.1	99.7	A 70 km al sur-sureste de Acapulco, Gro., y a 140 km al sur-sureste de Técpan de Galeana, Gro.	270/330	Huracán categoría V	Hacia el nor-noroeste (345°) a 15 km/h
21	24 oct / 23:00	16.5	99.7	A 50 km al sur-sureste de Acapulco, Gro., y a 125 km al sur-sureste de Tecpan de Galeana, Gro.	270/330	Huracán categoría V	Hacia el nor-noroeste (345°) a 15 km/h
22	25 oct / 00:00	16.7	99.8	A 25 km al sur-sureste de Acapulco, Gro.	270/330	Huracán categoría V	Hacia el nor-noroeste (345°) a 17 km/h.
23	25 oct / 00:30	16.8	99.9	En tierra sobre Acapulco, Gro.	270/330	Huracán categoría V	Hacia el nor-noroeste (345°) a 17 km/h.
24	25 oct / 03:00	17.2	100.1	En tierra, a 40 km al nor-noroeste de Acapulco y a 110 km al sur-sureste de San Miguel Totolapan, Gro.	215/260	Huracán categoría IV	Hacia el nor-noroeste (345°) a 17 km/h.

25	25 oct / 06:00	17.7	100.3	En tierra, a 50 km al sur-sureste de San Miguel Totolapan., y a 100 km al nor-noroeste de Acapulco, Gro.	175/195	Huracán categoría II	Hacia el nor-noroeste (345°) a 17 km/h
26	25 oct / 09:00	18.2	100.6	En tierra sobre Guerrero, a 20 km al sur-sureste de Ciudad Altamirano, Gro., y a 160 km al nor-noroeste de Acapulco, Gro.	130/155	Huracán categoría I	Hacia el nor-noroeste (335°) a 17 km/h
27	25 oct / 12:00	18.6	100.7	En tierra sobre Guerrero, a 25 km al norte de Ciudad Altamirano, Gro., y a 205 km al nor-noroeste de Acapulco, Gro.	95/110	Tormenta Tropical	Hacia el nor-noroeste (335°) a 17 km/h

EL SIGUIENTE AVISO SE EMITIRÁ A LAS 15:15 h TIEMPO DEL CENTRO O ANTES SI OCURREN CAMBIOS SIGNIFICATIVOS