

# Aviso de Ciclón Tropical en el Océano Pacífico

No. Aviso: 16

Ciudad de México a 24 de Octubre del 2023.

Emisión: 13:15h

Servicio Meteorológico Nacional, fuente oficial del Gobierno de México, emite el siguiente aviso:

**Síntesis: OTIS SE HA INTENSIFICADO A HURACÁN DE CATEGORÍA 2 EN LA ESCALA SAFFIR-SIMPSON**

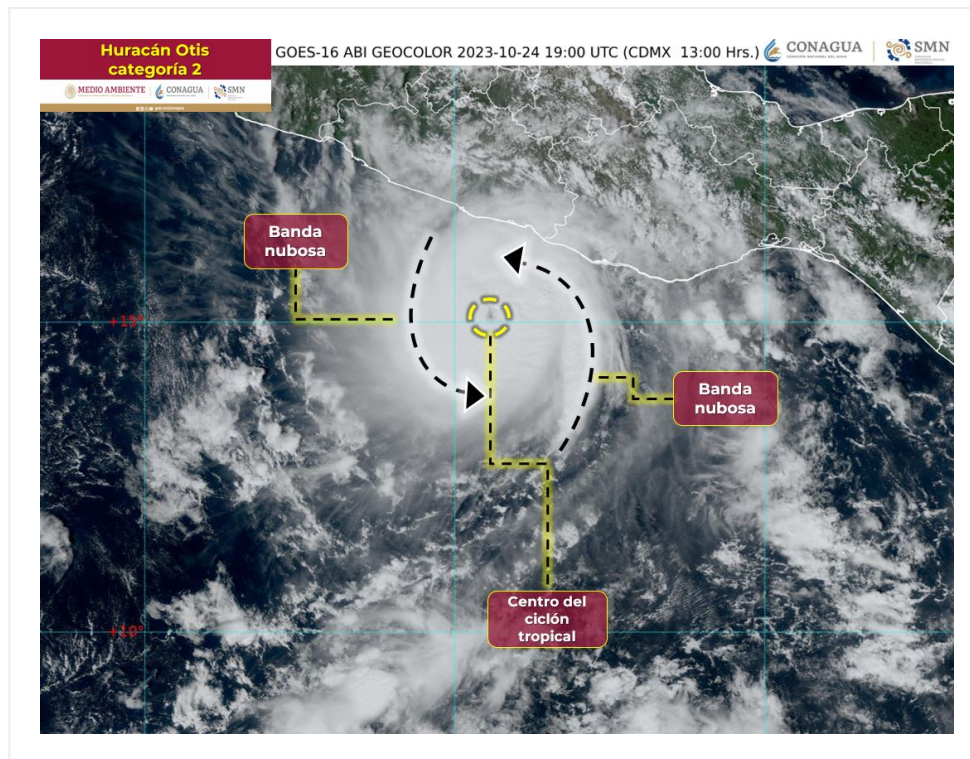


Imagen de satélite

## Situación Actual:

El **huracán Otis** se ha intensificado rápidamente a **categoría 2** en la escala Saffir-Simpson, pudiendo alcanzar la categoría 3 en las próximas horas. Su centro se localiza frente a las costas de Guerrero. Su amplia circulación favorece el ingreso de humedad del Océano Pacífico hacia el centro y sur del territorio nacional, reforzando la probabilidad de lluvias en dichas regiones, además de rachas de viento y oleaje elevado en costas de Guerrero y Oaxaca.

Condiciones Actuales	
Hora local (hora gmt)	13:00 horas (19:00 horas GMT)

<b>Condiciones Actuales</b>		
<b>Ubicación del centro del ciclón</b>	Latitud Norte:15.0°	Longitud Oeste: 99.4°
<b>Distancia al lugar más cercano</b>	A 170 km al suroeste de Punta Maldonado, Gro., y a 220 km al sur-sureste de Acapulco, Gro.	
<b>Zona de vigilancia [Se establece en coordinación con el CMRE-MIAMI]</b>	Se mantiene zona de prevención por efectos de huracán desde Punta Maldonado hasta Zihuatanejo, Gro.; zona de vigilancia por efectos de huracán desde Lagunas de Chacahua, Oax., hasta Punta Maldonado, Gro., y zona de prevención por efectos de tormenta tropical desde Lagunas de Chacahua, Oax., hasta Punta Maldonado, Gro.	
<b>Desplazamiento actual:</b>	Hacia el nor-noroeste (330°) a 11 km/h	
<b>Vientos máximos [km/h]:</b>	Sostenidos: 175	Rachas: 215
<b>Presión mínima central [hpa]:</b>	971	
<b>Comentarios adicionales</b>	Se mantendrá en estrecha vigilancia por su aproximación a las costas de Oaxaca y Guerrero; además, se prevén de rachas de viento de 120 a 150 km/h y oleaje de 5 a 7 metros de altura en costas de Guerrero y Oaxaca.	
<b>Recomendaciones</b>	Extremar precauciones a la población en general en las zonas de los estados mencionados por lluvias, viento y oleaje (incluyendo la navegación marítima) y atender las recomendaciones emitidas por las autoridades del Sistema Nacional de Protección Civil, en cada entidad.	

<b>Extensión en cuadrantes de radios de vientos y oleaje</b>				
<b>Radio de vientos de 95 km/h</b>	35 km NE	35 km SE	0 km SO	35 km NO
<b>Radio de vientos de 63 km/h</b>	95 km NE	75 km SE	55 km SO	95 km NO
<b>Oleaje 4 m</b>	110 km NE	110 km SE	55 km SO	110 km NO

<b>PRONÓSTICO VALIDO AL DÍA/HORA LOCAL TIEMPO CENTRO</b>	<b>LATITUD NORTE</b>	<b>LONG. OESTE</b>	<b>VIENTOS [Km/h]</b>	<b>CATEGORÍA</b>	<b>UBICACIÓN (en km)</b>
<b>24/18h</b>	15.6	99.5	130/155	Huracán categoría 1	A 130 km al suroeste de Punta Maldonado, Gro., y a 140 km al sur-sureste de Acapulco, Gro.

<b>PRONÓSTICO VALIDO AL DÍA/HORA LOCAL TIEMPO CENTRO</b>	<b>LATITUD NORTE</b>	<b>LONG. OESTE</b>	<b>VIENTOS [Km/h]</b>	<b>CATEGORÍA</b>	<b>UBICACIÓN (en km)</b>
<b>25/06h</b>	16.6	100.1	150/185	Huracán categoría 1	A 35 km al suroeste de Acapulco, Gro., y a 85 km al sureste de Técpan de Galeana, Gro.
<b>25/18h</b>	17.2	100.6	130/155	Huracán categoría 1	En tierra sobre Guerrero, a 5 km al noreste de Técpan de Galeana, Gro., y a 90 km al oeste-noroeste de Acapulco, Gro.
<b>26/06h</b>	17.9	101.3	85/100	Tormenta tropical	En tierra sobre Guerrero, a 40 km al noreste de Zihuatanejo, Gro., y a 90 km al este de Lázaro Cárdenas, Mich.
<b>26/18h</b>	18.3	102.0	55/75	Baja presión remanente	En tierra sobre Michoacán, a 45 km al nor-noreste de Lázaro Cárdenas, Mich., y a 85 km al nor-noroeste de Zihuatanejo, Gro.

Aviso No.	Fecha / Hora local CDT	Lat. Norte	Long. Oeste	Distancia más cercana (km)	Viento max. / rachas	Categoría	Avance
01	22 oct / 09:00	9.9	96.7	A 640 km al sur de Puerto Ángel, Oax. y a 850 km al sur-sureste de Acapulco, Gro.	55/75	Depresión Tropical	Hacia el norte (360°) a 4 km/h
02	22 oct / 15:00	10.3	96.9	A 600 km al sur de Puerto Ángel, Oax. y a 800 km al sur-sureste de Acapulco, Gro.	65/85	Tormenta Tropical	Hacia el nor-noroeste (330°) a 7 km/h
03	22 oct / 21:00	11.1	97.3	A 515 km al sur de Puerto Ángel, Oax. y a 705 km al sur-sureste de Acapulco, Gro.	65/85	Tormenta Tropical	Hacia el nor-noroeste (345°) a 7 km/h
04	23 oct / 03:00	11.4	97.1	A 480 km al sur de Puerto Ángel, Oax., y a 680 km al sur-sureste de Acapulco, Gro.	75/95	Tormenta Tropical	Hacia el norte (360°) a 7 km/h.
05	23 oct / 06:00	11.7	97.3	A 450 km al sur de Puerto Ángel, Oax., y a 640 km al sur-sureste de Acapulco, Gro.	75/95	Tormenta Tropical	Hacia el norte (355°) a 7 km/h

06	23 oct / 09:00	12.0	97.5	A 420 km al sur-suroeste de Puerto Ángel, Oax., y a 605 km al sur-sureste de Acapulco, Gro.	75/95	Tormenta Tropical	Hacia el nor-noroeste (340°) a 11 km/h
07	23 oct / 12:00	12.6	97.5	A 360 km al sur-suroeste de Puerto Ángel, Oax., y a 535 km al sur-sureste de Acapulco, Gro.	75/95	Tormenta Tropical	Hacia el nor-noroeste (340°) a 11 km/h
08	23 oct / 15:00	13.1	97.6	A 310 km al sur-suroeste de Puerto Ángel, Oax., y a 490 km al sur-sureste de Acapulco, Gro.	85/100	Tormenta Tropical	Hacia el nor-noroeste (345°) a 11 km/h
09	23 oct / 15:00	13.1	97.6	A 295 km al sur-suroeste de Puerto Escondido, Oax., y a 465 km al sur-sureste de Acapulco, Gro.	85/100	Tormenta Tropical	Hacia el nor-noroeste (345°) a 11 km/h
10	23 oct / 21:00	13.6	97.9	A 265 km al sur-suroeste de Puerto Escondido, Oax., y a 425 km al sur-sureste de Acapulco, Gro.	85/100	Tormenta Tropical	Hacia el nor-noroeste (340°) a 11 km/h
11	24 oct / 00:00	13.8	98.0	250 km al sur-suroeste de Puerto Escondido, Oax., y a 400 km al sur-sureste de Acapulco, Gro.	85/100	Tormenta Tropical	Hacia el nor-noroeste (340°) a 11 km/h
12	24 oct / 03:00	14.2	98.5	240 km al suroeste de Puerto Escondido, Oax., y a 335 km al sur-sureste de Acapulco, Gro.	100/120	Tormenta Tropical	Hacia el nor-noroeste (330°) a 13 km/h
13	24 oct / 06:00	14.7	98.6	175 km al suroeste de Lagunas de Chacahua, Oax., y a 280 km al sur-sureste de Acapulco, Gro.	100/120	Tormenta Tropical	Hacia el nor-noroeste (330°) a 13 km/h
14	24 oct / 09:00	14.8	99.1	A 180 km al suroeste de Punta Maldonado, Gro., y a 250 km al sur-sureste de Acapulco, Gro.	110/140	Tormenta Tropical	Hacia el nor-noroeste (330°) a 13 km/h
15	24 oct / 12:00	14.9	99.3	A 175 km al sur-suroeste de Punta Maldonado, Gro., y a 235 km al sur-sureste de Acapulco, Gro.	130/155	Huracán categoría I	Hacia el nor-noroeste (330°) a 11 km/h
16	24 oct / 13:00	15.0	99.4	A 170 km al suroeste de Punta Maldonado, Gro., y a 220 km al sur-sureste de Acapulco, Gro.	175/215	Huracán categoría II	Hacia el nor-noroeste (330°) a 11 km/h

**EL SIGUIENTE AVISO SE EMITIRÁ A LAS 15:15 h TIEMPO DEL CENTRO O ANTES SI OCURREN  
CAMBIOS SIGNIFICATIVOS**