

Aviso de Ciclón Tropical en el Océano Pacífico

No. Aviso: 33

Ciudad de México a 22 de Octubre del 2023.

Emisión: 06:15h

Servicio Meteorológico Nacional, fuente oficial del Gobierno de México, emite el siguiente aviso:

Síntesis: LA TORMENTA TROPICAL NORMA MANTIENE SU DESPLAZAMIENTO HACIA LAS COSTAS DE SINALOA

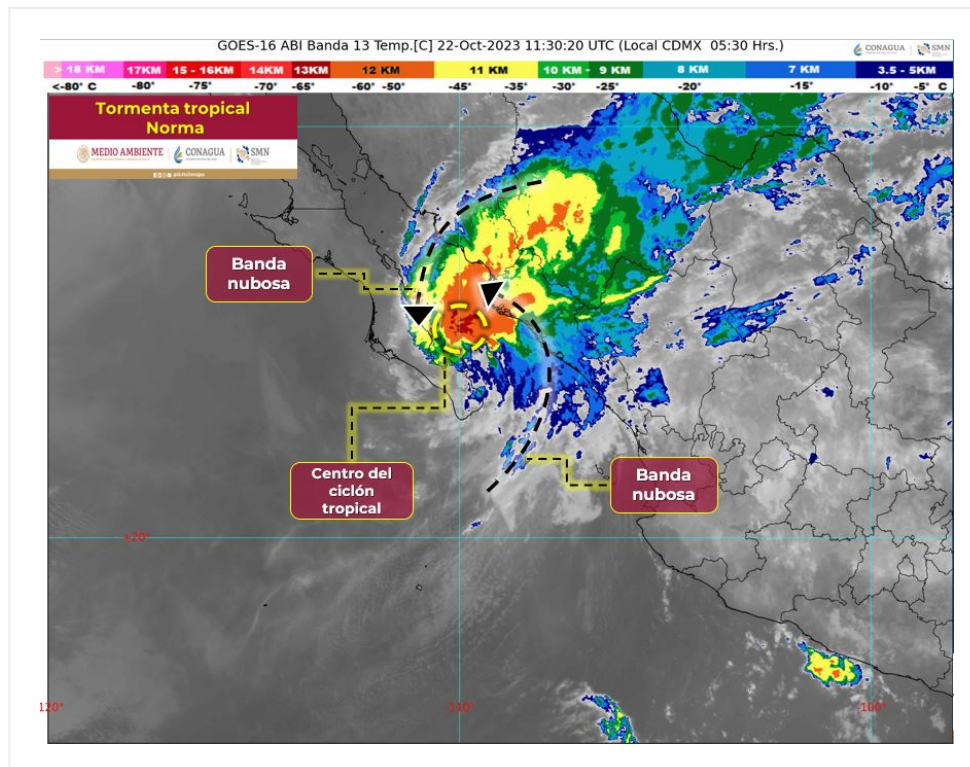


Imagen de satélite

Situación Actual:

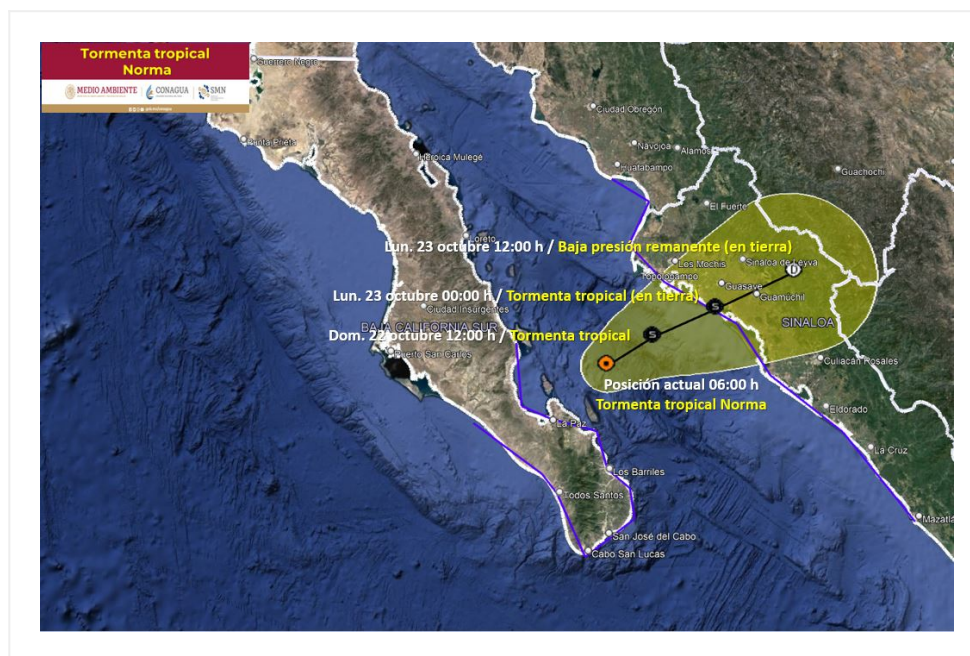
El centro de la **tormenta tropical Norma** se localiza en aguas del Golfo de California y se mantiene con rumbo hacia el norte de Sinaloa.

Condiciones Actuales		
Hora local (hora gmt)	06:00 horas (12:00 horas GMT)	
Ubicación del centro del ciclón	Latitud Norte: 24.7°	Longitud Oeste: 109.7°

Condiciones Actuales	
Distancia al lugar más cercano	A 85 km al noreste de La Paz, B.C.S., y a 145 km al sur-suroeste de Los Mochis, Sin.
Zona de vigilancia [Se establece en coordinación con el CMRE-MIAMI]	Se mantiene zona de prevención por efectos de tormenta tropical desde Santa Fe hasta San Evaristo, B.C.S; y desde Huatabampito, Son. hasta Mazatlán, Sin.
Desplazamiento actual:	Hacia el nor-noreste (25°) a 11 km/h
Vientos máximos [km/h]:	Sostenidos: 95 Rachas: 110
Presión mínima central [hpa]:	990
Pronóstico de lluvia	Lluvias puntuales torrenciales en Sinaloa; puntuales intensas en Chihuahua (sur) y Durango (occidente); muy fuertes en Baja California Sur y Sonora; así como fuertes en Nayarit y Coahuila (norte); las cuales podrían incrementar los niveles de ríos y arroyos, generar deslaves e inundaciones.
Comentarios adicionales	Se pronostican rachas de viento de 80 a 100 km/h, posible formación de trombas marinas y oleaje de 4 a 6 metros de altura en costas de Sinaloa; rachas de viento de 60 a 80 km/h y oleaje de 1 a 3 metros de altura en costas de Baja California Sur y Nayarit; además de rachas de viento de 40 a 60 km/h y posibles tolvánicas en Sonora.
Recomendaciones	Extremar precauciones a la población en general en las zonas de los estados mencionados por lluvias, viento y oleaje (incluida la navegación marítima) y atender las recomendaciones emitidas por las autoridades del Sistema Nacional de Protección Civil, en cada entidad.

Extensión en cuadrantes de radios de vientos y oleaje				
Radio de vientos de 95 km/h	110 km NE	110 km SE	0 km SO	0 km NO
Radio de vientos de 63 km/h	220 km NE	220 km SE	165 km SO	220 km NO
Oleaje 4 m	165 km NE	390 km SE	335 km SO	140 km NO

PRONÓSTICO VALIDO AL DÍA/HORA LOCAL TIEMPO CENTRO	LATITUD NORTE	LONG. OESTE	VIENTOS [Km/h]	CATEGORÍA	UBICACIÓN (en km)
22/12h	25.0	109.2	95/110	Tormenta tropical	65 km al sur de Topolobampo, Sin.
23/00h	25.3	108.5	85/100	Tormenta tropical	En tierra, a 65 km al este-sureste de Topolobampo, Sin.
23/12h	25.7	107.6	45/65	Baja presión remanente	En tierra a 125 km al nor-noreste de Altata, Sin.



Trayectoria pronóstico de la tormenta tropical Norma

Aviso No.	Fecha / Hora local CDT	Lat. Norte	Long. Oeste	Distancia más cercana (km)	Viento max. / rachas	Categoría	Avance
01	17 oct / 15:00	13.2	107.3	A 700 km al suroeste de Punta San Telmo, Mich., y a 720 km al sur-suroeste de Manzanillo, Col.	65/85	Tormenta Tropical	Hacia el oeste-noroeste (285°) a 17 km/h
02	17 oct / 21:00	13.7	107.8	A 690 km al suroeste de Punta San Telmo, Mich. y a 695 km al sur-suroeste de Manzanillo, Col.	85/100	Tormenta Tropical	Hacia el noroeste (305°) a 13 km/h.

03	18 oct / 03:00	14.2	107.9	655 km al suroeste de Manzanillo, Col., y a 660 km al suroeste de Punta San Telmo, Mich.	100/120	Tormenta Tropical	Hacia el noroeste (320°) a 11 km/h
04	18 oct / 9:00	14.8	107.9	A 605 km al suroeste de Manzanillo, Col., y 610 al sur-suroeste de Playa Pérula, Jal.	110/140	Tormenta Tropical	Hacia el nor-noroeste (340°) a 11 km/h
05	18 oct / 15:00	15.6	108.0	A 535 km al suroeste de Playa Pérula, Jal., y a 545 km al suroeste de Manzanillo, Col.	130/155	Huracán categoría I	Hacia el norte (350°) a 13 km/h
06	18 oct / 21:00	16.4	108.0	A 485 km al suroeste de Manzanillo, Col., y a 750 km al sur-sureste de Cabo San Lucas, B.C.S.	150/185	Huracán categoría I	Hacia el norte (350°) a 13 km/h
07	19 oct / 00:00	16.7	108.0	440 km al suroeste de Playa Pérula, Jal. y a 710 km al sur-sureste de Cabo San Lucas, B.C.S.	150/185	Huracán categoría I	Hacia el norte (350°) a 13 km/h
08	19 oct / 03:00	16.7	107.7	A 420 km al suroeste de Playa Pérula, Jal., y a 725 km al sur-sureste de Cabo San Lucas, B.C.S.	195/240	Huracán categoría III	Hacia el norte (355°) a 9 km/h
09	19 oct / 06:00	17.0	107.8	A 405 km al suroeste de Playa Pérula, Jal., y a 685 km al sur-sureste de Cabo San Lucas, B.C.S.	195/240	Huracán categoría III	Hacia el norte (355°) a 9 km/h
10	19 oct / 9:00	17.4	107.6	A 355 km al suroeste de Playa Pérula, Jal., y a 655 km al sur-sureste de Cabo San Lucas, B.C.S.	215/260	Huracán categoría IV	Hacia el norte (360°) a 11 km/h
11	19 oct / 12:00	17.3	108.0	A 395 km al suroeste de Playa Pérula, Jal., y a 650 km al sur-sureste de Cabo San Lucas, B.C.S.	215/260	Huracán categoría IV	Hacia el norte (355°) a 11 km/h
12	19 oct / 15:00	17.5	108.0	A 380 km al suroeste de Playa Pérula, Jal., y a 630 km al sur-sureste de Cabo San Lucas, B.C.S.	205/250	Huracán categoría III	Hacia el norte (350°) a 9 km/h
13	19 oct / 18:00	17.9	108.0	A 410 km al oeste-suroeste de Manzanillo, Col., y a 590 km al sur-sureste de Cabo San Lucas, B.C.S.	195/240	Huracán categoría III	Hacia el norte (350°) a 9 km/h.

14	19 oct / 21:00	18.2	108.1	A 345 km al oeste-suroeste de Playa Pérula, Jal., y a 555 km al sur-sureste de Cabo San Lucas, B.C.S.	195/240	Huracán categoría III	Hacia el norte (350°) a 11 km/h.
15	20 oct / 00:00	18.3	108.3	365 km al oeste-suroeste de Playa Pérula, Jal., y a 540 km al sur-sureste de Cabo San Lucas, B.C.S.	195/240	Huracán categoría III	Hacia el norte (350°) a 11 km/h
16	20 oct / 03:00	18.8	108.6	355 km al oeste-suroeste de Cabo Corrientes, Jal., y a 475 km al sur-sureste de Cabo San Lucas, B.C.S.	185/220	Huracán categoría III	Hacia el nor-noroeste (330°) a 11 km/h
17	20 oct / 06:00	19.2	108.9	365 km al oeste-suroeste de Cabo Corrientes, Jal., y a 425 km sur-sureste de Cabo San Lucas, B.C.S.	185/220	Huracán categoría III	Hacia el nor-noroeste (330°) a 11 km/h
18	20 oct / 09:00	19.4	109.2	A 385 km al oeste-suroeste de Cabo Corrientes, Jal., y a 395 km al sur de Cabo San Lucas, B.C.S.	175/215	Huracán categoría II	Hacia el nor-noroeste (335°) a 13 km/h
19	20 oct / 12:00	19.7	109.5	A 355 km al sur de Cabo San Lucas, B.C.S., y a 405 km al oeste-suroeste de Cabo Corrientes, Jal.	175/215	Huracán categoría II	Hacia el nor-noroeste (330°) a 13 km/h
20	20 oct / 13:40	19.9	109.7	A 335 km al sur de Cabo San Lucas, B.C.S., y a 425 km al oeste de Cabo Corrientes, Jal.	195/240	Huracán categoría III	Hacia el nor-noroeste (330°) a 13 km/h
21	20 oct / 15:00	20.1	109.8	A 310 km al sur de Cabo San Lucas, B.C.S., y a 430 km al oeste de Cabo Corrientes, Jal.	195/215	Huracán categoría III	Hacia el nor-noroeste (330°) a 13 km/h
22	20 oct / 18:00	20.4	109.8	A 280 km al sur de Cabo San Lucas, B.C.S., y a 430 km al oeste de Cabo Corrientes, Jal.	195/215	Huracán categoría III	Hacia el nor-noroeste (335°) a 13 km/h.
23	20 oct / 21:00	20.8	109.9	A 235 km al sur de Cabo San Lucas, B.C.S., y a 450 km al suroeste de Mazatlán, Sin.	195/240	Huracán categoría III	Hacia el nor-noroeste (340°) a 15 km/h.
24	21 oct / 00:00	21.2	110.1	A 190 km al sur de Cabo San Lucas, B.C.S., y a 440 km al oeste-suroeste de Mazatlán, Sin.	195/240	Huracán categoría III	Hacia el nor-noroeste (340°) a 15 km/h

25	21 oct / 03:00	21.7	110.1	A 135 km al sur de Cabo San Lucas, B.C.S., y a 415 km al oeste-suroeste de Mazatlán, Sin.	185/220	Huracán categoría III	Hacia el norte (360°) a 15 km/h
26	21 oct / 06:00	22.3	110.1	A 65 km al sur-suroeste de Cabo San Lucas, B.C.S., y a 400 km al oeste-suroeste de Mazatlán, Sin.	175/210	Huracán categoría II	Hacia el norte (360°) a 15 km/h
27	21 oct / 09:00	22.7	110.3	A 45 km al oeste-suroeste de Cabo San Lucas, B.C.S., y a 405 km al oeste de Mazatlán, Sin.	155/195	Huracán categoría II	Hacia el norte (355°) a 13 km/h
28	21 oct / 12:00	22.9	110.3	Se localiza a 310 km al suroeste de Altata, Sin.	140/180	Huracán categoría I	Hacia el norte (355°) a 13 km/h
29	21 oct / 15:00	23.1	110.0	A 270 km al suroeste de Altata, Sin.	130/155	Huracán categoría I	Hacia el nor-noreste (15°) a 9 km/h
30	21 oct / 18:00	23.3	109.8	En tierra a 45 km al sur-suroeste de Los Barriles, B.C.S., y a 240 km al oeste-suroeste de Altata, Sin., (cerca de Navolato).	110/130	Tormenta Tropical	Hacia el nor-noreste (15°) a 9 km/h
31	21 oct / 21:00	23.5	109.7	En tierra a 20 km al sur de Los Barriles, B.C.S., y a 220 km al oeste-suroeste de Altata, Sin., (cerca de Navolato).	100/120	Tormenta Tropical	Hacia el nor-noreste (30°) a 9 km/h
32	22 oct / 00:00	24.0	109.6	35 km al nor-noreste de Los Barriles, B.C.S., y a 240 km al oeste-suroeste de Culiacán, Sin.	100/120	Tormenta Tropical	Hacia el noreste (35°) a 11 km/h
33	22 oct / 03:00	24.5	109.8	A 65 km al noreste de La Paz, B.C.S., y a 165 km al sur-suroeste de Los Mochis, Sin.	95/110	Tormenta Tropical	Hacia el nor-noreste (25°) a 11 km/h
33	22 oct / 06:00	24.7	109.7	A 85 km al noreste de La Paz, B.C.S., y a 145 km al sur-suroeste de Los Mochis, Sin.	95/110	Tormenta Tropical	Hacia el nor-noreste (25°) a 11 km/h

EL SIGUIENTE AVISO SE EMITIRÁ A LAS 09:15h TIEMPO DEL CENTRO O ANTES SI OCURREN

CAMBIOS SIGNIFICATIVOS