

# Aviso de Ciclón Tropical en el Océano Pacífico

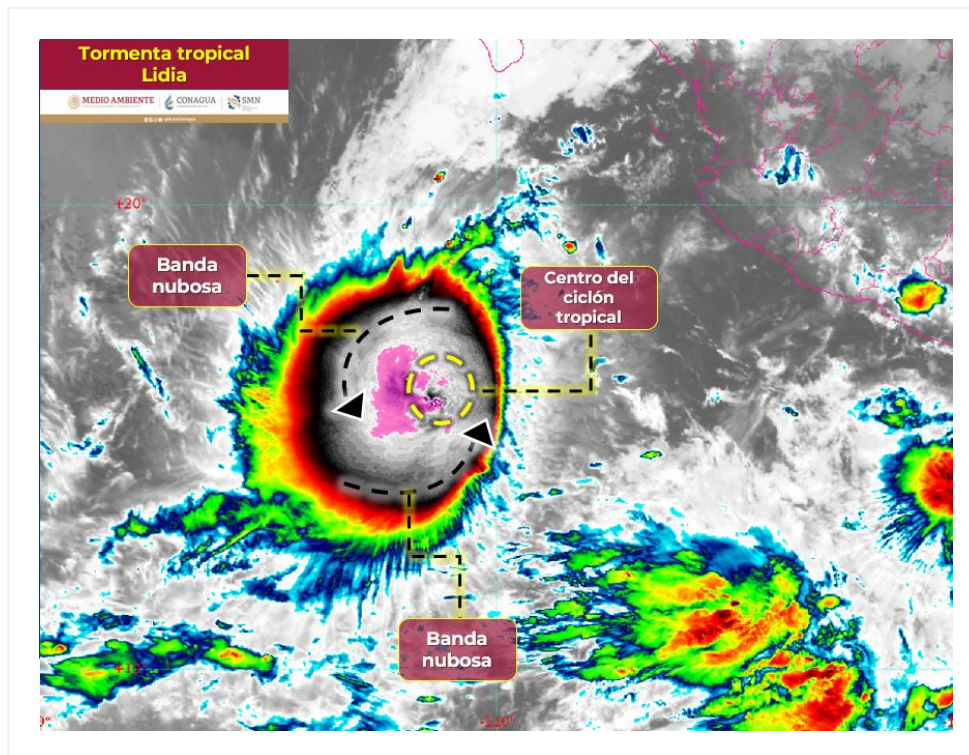
**No. Aviso: 14**

**Ciudad de México a 06 de Octubre del 2023.**

**Emisión: 09:15h**

Servicio Meteorológico Nacional, fuente oficial del Gobierno de México, emite el siguiente aviso:

**Síntesis: LIDIA SE MANTIENE COMO TORMENTA TROPICAL, AL SUR DE BAJA CAIFORNIA SUR**



**Imagen de satélite**

## **Situación Actual:**

La tormenta tropical Lidia se intensifica gradualmente. Su circulación genera chubascos en Baja California Sur y refuerza la probabilidad de lluvias fuertes a muy fuertes en el noroeste y occidente del país.

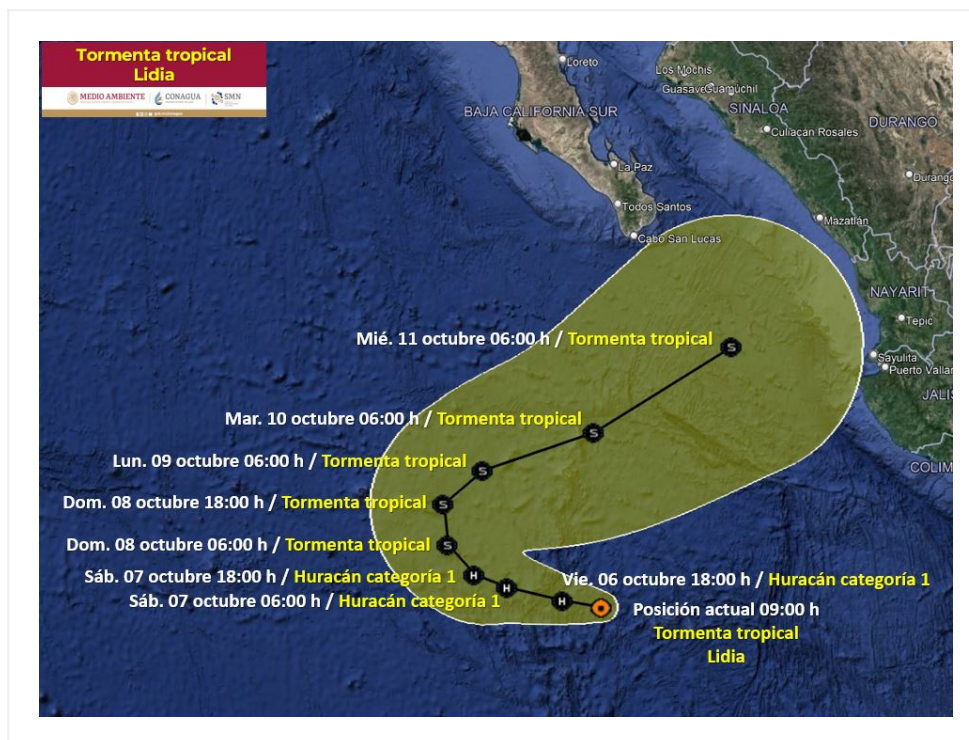
<b>Condiciones Actuales</b>		
<b>Hora local (hora gmt)</b>	9:00 horas (15:00 horas GMT)	
<b>Ubicación del centro del ciclón</b>	Latitud Norte: 16.5°	Longitud Oeste: 110.3°
<b>Distancia al lugar más cercano</b>	A 695 km al oeste-suroeste de Manzanillo, Col., y a 710 km al sur de Cabo San Lucas, B.C.S.	

<b>Condiciones Actuales</b>	
<b>Desplazamiento actual:</b>	Hacia el oeste-noroeste (295°) a 7 km/h
<b>Vientos máximos [km/h]:</b>	Sostenidos: 110 km/h      Rachas: 140 km/h
<b>Presión mínima central [hpa]:</b>	991 hPa
<b>Pronóstico de lluvia</b>	Su extensa circulación ocasionará intervalos de chubascos (5 a 25 mm) en Baja California Sur, además de reforzar la probabilidad de lluvias muy fuertes (50-75 mm) en Sinaloa y Nayarit, así como lluvias fuertes (25 a 50 mm) en Jalisco.
<b>Recomendaciones</b>	Extremar precauciones a la población en general en las zonas de los estados mencionados por lluvias, viento y oleaje (incluyendo la navegación marítima) y atender las recomendaciones emitidas por las autoridades del Sistema Nacional de Protección Civil, en cada entidad.

<b>Extensión en cuadrantes de radios de vientos y oleaje</b>				
<b>Radio de vientos de 95 km/h</b>	35 km NE	35 km SE	55 km SO	55 km NO
<b>Radio de vientos de 63 km/h</b>	95 km NE	75 km SE	110 km SO	130 km NO
<b>Oleaje 4 m</b>	165 km NE	165 km SE	165 km SO	165 km NO

<b>PRONÓSTICO VALIDO AL DÍA/HORA LOCAL TIEMPO CENTRO</b>	<b>LATITUD NORTE</b>	<b>LONG. OESTE</b>	<b>VIENTOS [Km/h]</b>	<b>CATEGORÍA</b>	<b>UBICACIÓN (en km)</b>
<b>06/18h</b>	16.6	111.0	130/155	Huracán categoría I	700 km al oeste-suroeste de Playa Perula, Jal.
<b>07/06h</b>	16.8	112.0	130/155	Huracán categoría I	705 km al sur-suroeste de Cabo San Lucas, BCS.
<b>07/18h</b>	17.0	112.6	120/150	Huracán categoría I	710 km al sur-suroeste de Cabo San Lucas, BCS.
<b>08/06h</b>	17.5	113.1	110/140	Tormenta tropical	681 km al sur-suroeste de Cabo San Lucas, BCS.
<b>08/18h</b>	18.2	113.2	110/140	Tormenta tropical	620 km al suroeste de Cabo San Lucas, BCS.
<b>09/06h</b>	18.8	112.5	110/140	Tormenta tropical	525 km al sur-suroeste de Cabo San Lucas, BCS.
<b>10/06h</b>	19.5	110.5	110/140	Tormenta tropical	375 km al sur de Cabo San Lucas, BCS.

PRONÓSTICO VALIDO AL DÍA/HORA LOCAL TIEMPO CENTRO	LATITUD NORTE	LONG. OESTE	VIENTOS [Km/h]	CATEGORÍA	UBICACIÓN (en km)
11/06h	21.0	108.0	100/120	Tormenta tropical	250 km al oeste-noroeste de Cabo Corrientes, Jal.



### Trayectoria pronóstico de la tormenta tropical Lidia

Aviso No.	Fecha / Hora local CDT	Lat. Norte	Long. Oeste	Distancia más cercana (km)	Viento max. / rachas	Categoría	Avance
01	03 oct / 03:00	11.8	107.0	A 815 km al sur-suroeste de Punta San Telmo, Mich., y a 850 km al sur-suroeste de Manzanillo, Col.	65/85	Tormenta Tropical	Hacia el oeste-noroeste (300°) a 15 km/h
02	03 oct / 9:00	12.3	107.6	A 805 km al suroeste de Punta San Telmo, Mich., y a 825 km al sur-suroeste de Manzanillo, Col.	65/85	Tormenta Tropical	Hacia el oeste-noroeste (300°) a 15 km/h
03	03 oct / 15:00	12.8	107.6	a 755 km al suroeste de Punta San Telmo, Mich., y a 775 km al sur-suroeste de Manzanillo, Col.	65/85	Tormenta Tropical	Hacia el noroeste (320°) a 13 km/h

04	03 oct / 21:00	13.4	107.9	A 725 km al suroeste de Punta San Telmo, Mich., y a 730 km al sur-suroeste de Manzanillo, Col.	65/85	Tormenta Tropical	Hacia el noroeste (325°) a 11 km/h
05	04 oct / 03:00	14.0	108.3	A 700 km al suroeste de Manzanillo, Col. y a 765 km al sur-suroeste de Cabo Corrientes, Jal.	75/95	Tormenta Tropical	Hacia el nor-noroeste (330°) a 13 km/h
06	04 oct / 9:00	14.8	108.6	A 645 km al suroeste de Playa Pérula, Jal., y a 655 km al suroeste de Manzanillo, Col.	85/100	Tormenta Tropical	hacia el nor-noroeste (335°) a 13 km/h
07	04 oct / 15:00	15.2	108.9	A 630 km al suroeste de Playa Pérula, Jal., y a 645 km al suroeste de Manzanillo, Col.	85/100	Tormenta Tropical	Hacia el nor-noroeste (335°) a 11 km/h
08	04 oct / 21:00	15.6	109.4	A 660 km al suroeste de Manzanillo, Col., y a 815 km al sur de Cabo San Lucas, B.C.S.	85/100	Tormenta Tropical	Hacia el noroeste (325°) a 11 km/h.
09	05 oct / 3:00	15.7	109.5	A 660 km al oeste-suroeste de Manzanillo, Col., y a 800 km al sur de Cabo San Lucas, B.C.S.	85/100	Tormenta Tropical	Hacia el noroeste (315°) a 7 km/h
10	05 oct / 09:00	15.9	109.8	A 675 km al oeste-suroeste de Manzanillo, Col., y a 780 km al sur de Cabo San Lucas, B.C.S.	95/110	Tormenta Tropical	Hacia el noroeste (310°) a 7 km/h
11	05 oct / 15:00	16.0	109.9	A 680 km al oeste-suroeste de Manzanillo, Col., y a 765 km al sur de Cabo San Lucas, B.C.S.	95/110	Tormenta Tropical	Hacia el noroeste (310°) a 6 km/h
12	05 oct / 21:00	15.8	110.1	A 710 km al oeste-suroeste de Manzanillo, Col., y a 790 km al sur de Cabo San Lucas, B.C.S.	100/120	Tormenta Tropical	Hacia el oeste (270°) a 4 km/h.
13	06 oct / 03:00	16.2	110.3	705 km al oeste-suroeste de Manzanillo, Col. y a 745 km al sur de Cabo San Lucas, BCS.	110/140	Tormenta Tropical	Hacia el oeste-noroeste (295°) a 7 km/h
14	06 oct / 9:00	16.5	110.3	A 695 km al oeste-suroeste de Manzanillo, Col., y a 710 km al sur de Cabo San Lucas, B.C.S.	110/140	Tormenta Tropical	Hacia el oeste-noroeste (295°) a 7 km/h

**EL SIGUIENTE AVISO SE EMITIRÁ A LAS 15:15 H TIEMPO DEL CENTRO O ANTES SI OCURREN  
CAMBIOS SIGNIFICATIVOS**