

# Aviso de Ciclón Tropical en el Océano Pacífico

No. Aviso: 01

Ciudad de México a 03 de Octubre del 2023.

Emisión: 03:15h

Servicio Meteorológico Nacional, fuente oficial del Gobierno de México, emite el siguiente aviso:

**Síntesis: SE HA FORMADO LA TORMENTA TROPICAL LIDIA EN EL OCÉANO PACÍFICO**

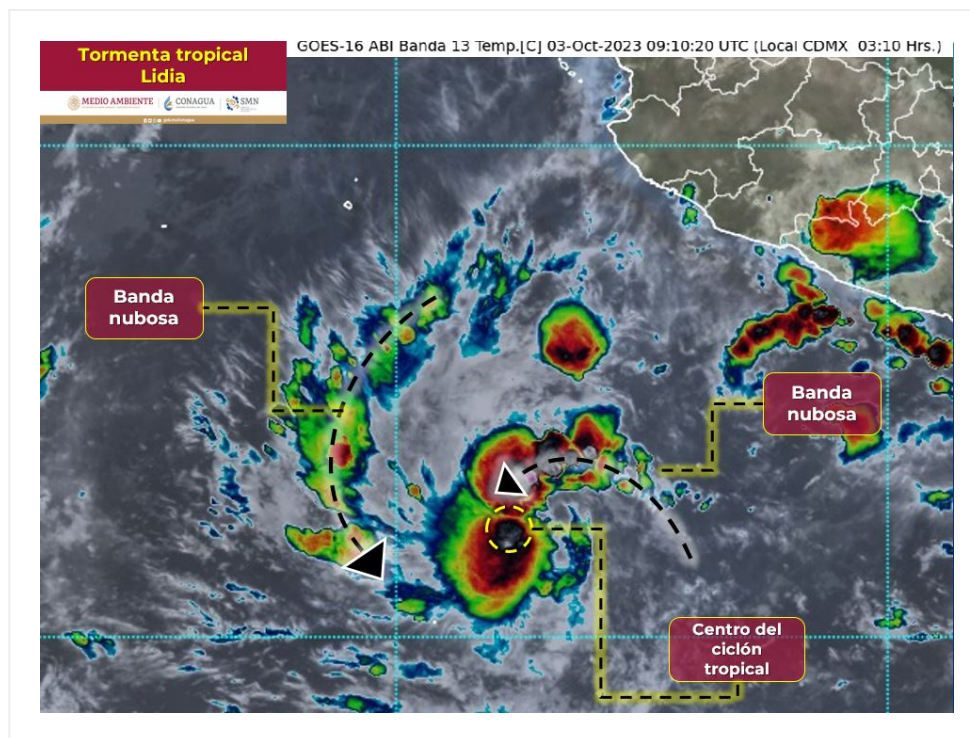


Imagen de satélite

## Situación Actual:

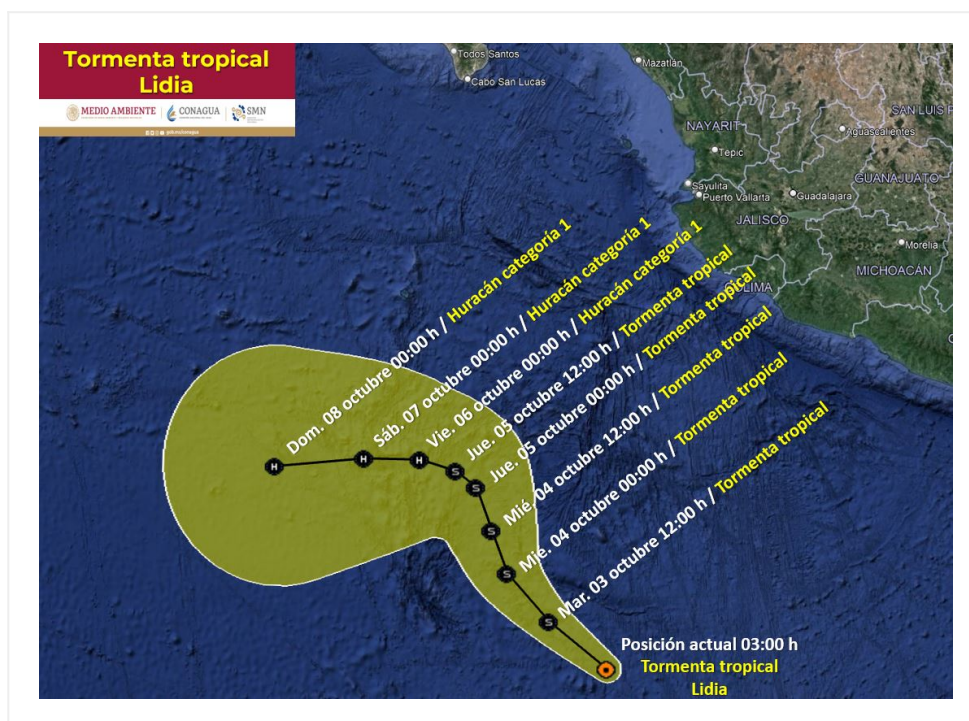
Se ha formado la tormenta tropical Lidia al sur de las costas de Michoacán y Colima

Condiciones Actuales	
Hora local (hora gmt)	03:00 horas (09:00 horas GMT)
Ubicación del centro del ciclón	Latitud Norte:11.8° Longitud Oeste: 107.0°
Distancia al lugar más cercano	A 815 km al sur-suroeste de Punta San Telmo, Mich., y a 850 km al sur-suroeste de Manzanillo, Col.
Desplazamiento actual:	Hacia el oeste-noroeste (300°) a 15 km/h

<b>Condiciones Actuales</b>		
<b>Vientos máximos [km/h]:</b>	Sostenidos: 65 km/h	Rachas: 85 km/h
<b>Presión mínima central [hpa]:</b>	1006 hPa	
<b>Pronóstico de lluvia</b>	Lluvias fuertes a puntuales muy fuertes en Nayarit, Jalisco, Colima y Michoacán.	
<b>Recomendaciones</b>	Extremar precauciones a la población en general en las zonas de los estados mencionados por lluvias, viento y oleaje (incluyendo la navegación marítima) y atender las recomendaciones emitidas por las autoridades del Sistema Nacional de Protección Civil, en cada entidad.	

<b>Extensión en cuadrantes de radios de vientos y oleaje</b>				
<b>Radio de vientos de 63 km/h</b>	0 km NE	0 km SE	35 km SO	55 km NO

<b>PRONÓSTICO VALIDO AL DÍA/HORA LOCAL TIEMPO CENTRO</b>	<b>LATITUD NORTE</b>	<b>LONG. OESTE</b>	<b>VIENTOS [Km/h]</b>	<b>CATEGORÍA</b>	<b>UBICACIÓN (en km)</b>
<b>03/12h</b>	12.7	108.1	75/95	Tormenta tropical	A 800 km al suroeste de Punta San Telmo, Mich.
<b>04/00h</b>	13.6	108.9	85/100	Tormenta tropical	A 775 km al sur-suroeste de Playa Pérula, Jal.
<b>04/12h</b>	14.4	109.2	95/110	Tormenta tropical	A 720 km al suroeste de Playa Pérula, Jal.
<b>05/00h</b>	15.2	109.5	100/120	Tormenta tropical	A 670 km al suroeste de Playa Pérula, Jal.
<b>05/12h</b>	15.5	109.9	110/140	Tormenta tropical	A 680 km al suroeste de Playa Pérula, Jal.
<b>06/00h</b>	15.7	110.6	120/150	Huracán categoría 1	A 720 km al suroeste de Playa Pérula, Jal.
<b>07/00h</b>	15.7	111.7	120/150	Huracán categoría 1	A 815 km al sur-suroeste de Cabo San Lucas, BCS.
<b>08/00h</b>	15.5	113.5	120/150	Huracán categoría 1	A 900 km al sur-suroeste de Cabo San Lucas, BCS.



Aviso No.	Fecha / Hora local CDT	Lat. Norte	Long. Oeste	Distancia más cercana (km)	Viento max. / rachas	Categoría	Avance
01	03 oct / 03:00	11.8	107.0	A 815 km al sur-suroeste de Punta San Telmo, Mich., y a 850 km al sur-suroeste de Manzanillo, Col.	65/85	Tormenta Tropical	Hacia el oeste-noroeste (300°) a 15 km/h

**EL SIGUIENTE AVISO SE EMITIRÁ A LAS 09:15 HRS (TIEMPO DEL CENTRO), O ANTES, SI OCURREN CAMBIOS SIGNIFICATIVOS.**