

Aviso de Ciclón Tropical en el Océano Pacífico

No. Aviso: 04

Ciudad de México a 05 de Septiembre del 2023.

Emisión: 09:15h

Servicio Meteorológico Nacional, fuente oficial del Gobierno de México, emite el siguiente aviso:

Síntesis: LA TORMENTA TROPICAL JOVA SE LOCALIZA AL SUROESTE DE LAS COSTAS DE MICHOACÁN

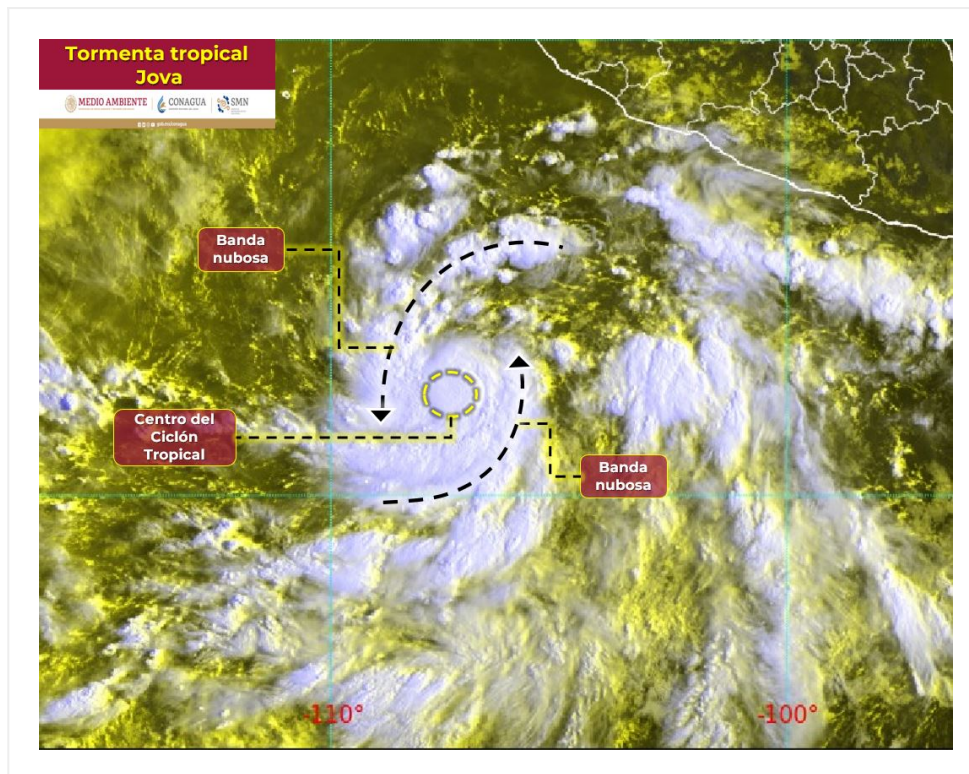


Imagen de satélite

Situación Actual:

La **tormenta tropical Jova** continúa alejándose de costas mexicanas, sin embargo sus desprendimientos nubosos refuerzan la probabilidad de lluvias muy fuertes en el occidente y sur del país.

Condiciones Actuales		
Hora local (hora gmt)	9:00 horas (15:00 horas GMT)	
Ubicación del centro del ciclón	Latitud Norte:13.1°	Longitud Oeste: 107.4°

Condiciones Actuales		
Distancia al lugar más cercano	A 720 km al suroeste de Punta San Telmo, Mich. y a 1,120 al sur-sureste de Cabo San Lucas, B.C.S.	
Desplazamiento actual:	Hacia el oeste (280°) a 17 km/h	
Vientos máximos [km/h]:	Sostenidos: 85 km/h	Rachas: 100 km/h
Presión mínima central [hpa]:	1001 hPa	
Pronóstico de lluvia	Sus desprendimientos nubosos refuerzan la probabilidad de lluvias muy fuertes en Guerrero, Michoacán, Colima y Jalisco.	
Recomendaciones	Extremar precauciones a la población en general en las zonas de los estados mencionados por lluvias (incluyendo la navegación marítima) y atender las recomendaciones emitidas por las autoridades del Sistema Nacional de Protección Civil, en cada entidad.	

Extensión en cuadrantes de radios de vientos y oleaje				
Radio de vientos de 63 km/h	95 km NE	75 km SE	35 km SO	35 km NO
Oleaje 4 m	55 km NE	0 km SE	0 km SO	0 km NO

PRONÓSTICO VALIDO AL DÍA/HORA LOCAL TIEMPO CENTRO	LATITUD NORTE	LONG. OESTE	VIENTOS [Km/h]	CATEGORÍA	UBICACIÓN (en km)
05/18h	13.4	108.5	110/140	Tormenta Tropical	A 770 km al suroeste de Punta San Telmo, Mich.
06/06h	14.1	110.3	140/165	Huracán categoría 1	A 820 km al suroeste de Playa Pérula, Jal.
06/18h	15.1	112.8	155/195	Huracán categoría 2	A 915 km al sur-suroeste de Cabo San Lucas, BCS.
07/06h	16.2	115.2	175/215	Huracán categoría 2	A 925 km al suroeste de Cabo San Lucas, BCS.
07/18h	17.5	117.5	195/240	Huracán categoría 3	A 970 km al suroeste de Cabo San Lázaro, BCS.
08/06h	18.7	120.0	195/240	Huracán categoría 3	A 1,045 km al suroeste de Cabo San Lázaro, BCS.
09/06h	21.3	124.8	155/195	Huracán categoría 2	A 1,225 km al suroeste de Punta Eugenia, BCS.
10/06h	23.6	129.4	120/150	Huracán categoría 1	a 1,510 km al oeste-suroeste de Punta Eugenia, BCS.



Aviso No.	Fecha / Hora local CDT	Lat. Norte	Long. Oeste	Distancia más cercana (km)	Viento max. / rachas	Categoría	Avance
01	04 sep / 15:00	12.5	104.2	640 km al sur-suroeste de Zihuatanejo, Gro., y a 1,305 km al sur-sureste de Cabo San Lucas, B.C.S.	55/75	Depresión Tropical	Hacia el oeste (280°) a 19 km/h
02	04 sep / 21:00	12.7	105.6	A 715 al sur-suroeste de Manzanillo, Col., y a 1,220 al sur-sureste de Cabo San Lucas, B.C.S.,	55/75	Depresión Tropical	Hacia el oeste (280°) a 19 km/h
03	05 sep / 3:00	12.8	106.9	A 715 km al sur-suroeste de Punta San Telmo, Mich., y a 1,165 al sur-sureste de Cabo San Lucas, B.C.S.	65/85	Tormenta Tropical	Hacia el oeste (280°) a 19 km/h
04	05 sep / 9:00	13.1	107.4	A 720 km al suroeste de Punta San Telmo, Mich. y a 1,120 al sur-sureste de Cabo San Lucas, B.C.S.	85/100	Tormenta Tropical	Hacia el oeste (280°) a 17 km/h

EL SIGUIENTE AVISO SE EMITIRÁ A LAS 15:15 HORAS TIEMPO DEL CENTRO O ANTES SI OCURREN

CAMBIOS SIGNIFICATIVOS