

Aviso de Ciclón Tropical en el Océano Pacífico

No. Aviso: 30

Ciudad de México a 20 de Agosto del 2023.

Emisión: 06:15h

Servicio Meteorológico Nacional, fuente oficial del Gobierno de México, emite el siguiente aviso:

Síntesis: EL HURACAN HILARY DE CATEGORIA 1, SE LOCALIZA APROXIMADAMENTE A 200 KM AL SUR DEL POBLADO DE SAN QUINTÍN, B.C.

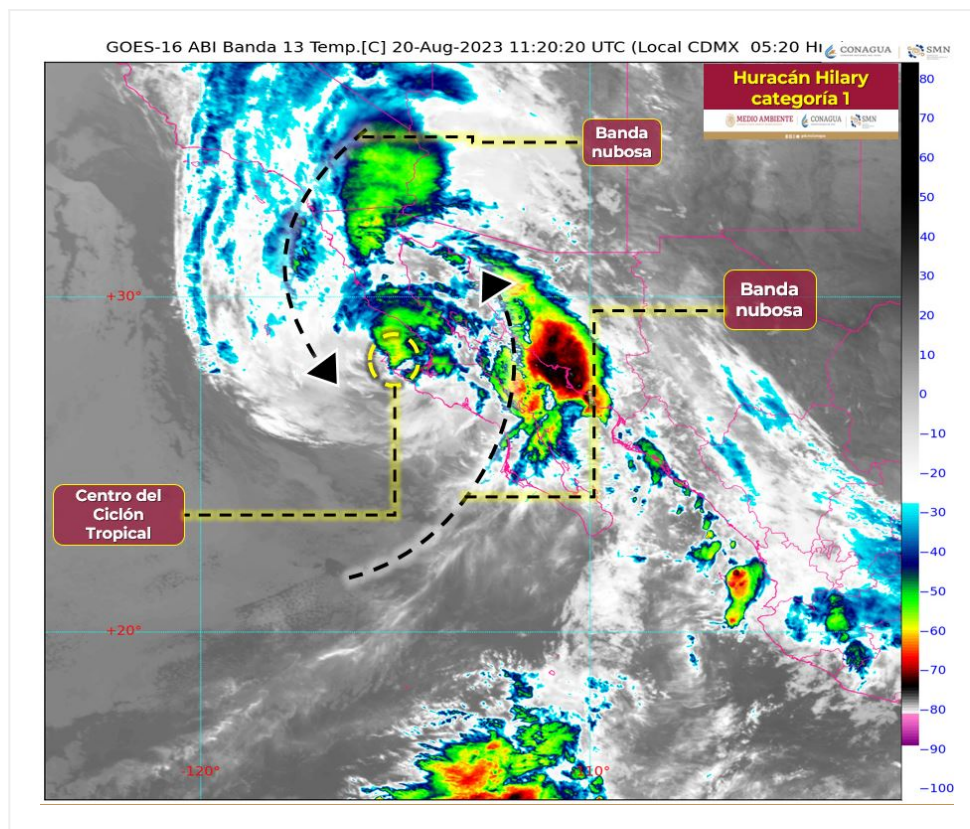


Imagen de satélite

Situación Actual:

El huracán Hilary de categoría 1 en la escala Saffir-Simpson, continúa debilitándose. se localiza aproximadamente a 200 km al sur del poblado de San Quintín, B.C., sus extensas bandas nubosas mantienen la probabilidad de lluvias muy fuertes a puntuales intensas en la Península de Baja California y el noroeste del país, rachas muy fuertes de viento en dichas regiones y oleaje elevado en zonas costeras.

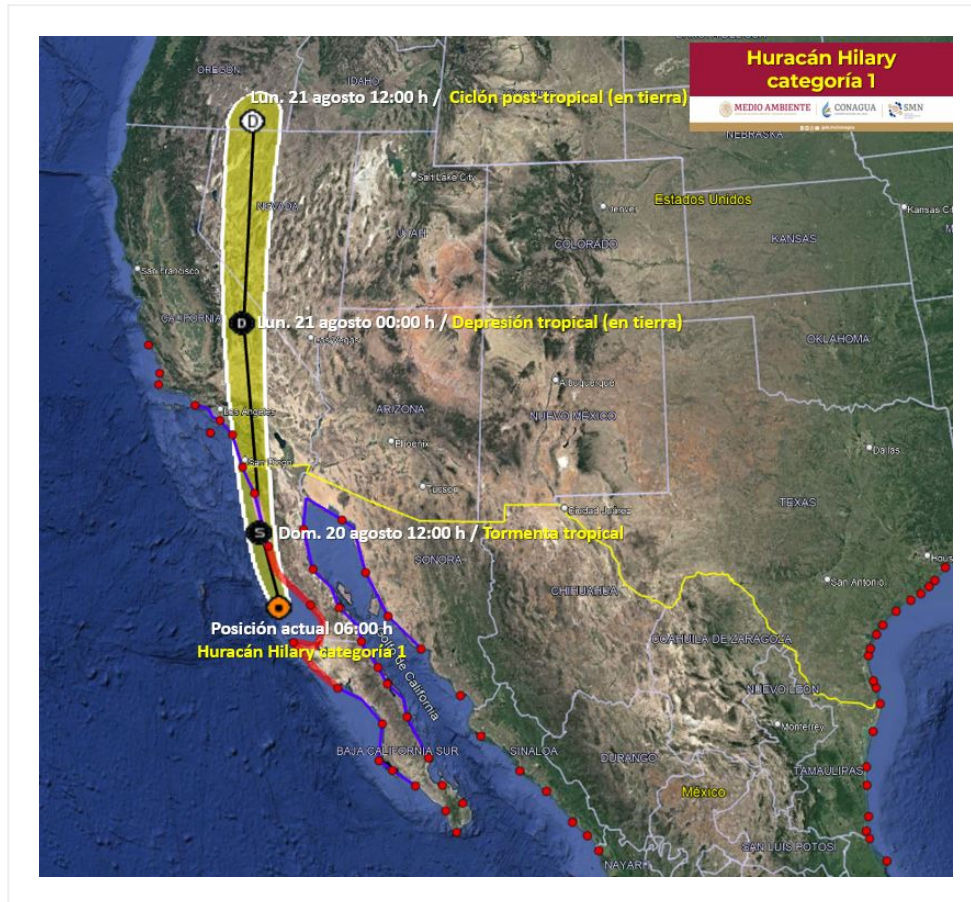
Condiciones Actuales			
Hora local (hora gmt)	06:00 horas (12:00 GMT)		
Ubicación del centro del ciclón	<table border="1" style="width: 100%; border-collapse: collapse;"> <tr> <td style="width: 50%; text-align: center;">Latitud Norte: 28.8°</td> <td style="width: 50%; text-align: center;">Longitud Oeste: 115.5°</td> </tr> </table>	Latitud Norte: 28.8°	Longitud Oeste: 115.5°
Latitud Norte: 28.8°	Longitud Oeste: 115.5°		
Distancia al lugar más cercano	Se localiza aproximadamente a 200 km al sur del poblado de San Quintín, B.C.		
Zona de vigilancia [Se establece en coordinación con el CMRE-MIAMI]	Se mantiene zona de prevención por efectos de huracán desde Punta Abreojos, B.C.S., hasta Cabo San Quintín, B.C.; zona de vigilancia por efectos de huracán desde el norte de Cabo San Quintín, B.C., hasta Ensenada, B.C.; zona de prevención por efectos de tormenta tropical desde la frontera norte con Estados Unidos hasta Cabo San Quintín, B.C., desde Punta Abreojos, B.C.S., hasta San Fe, B.C.S., desde el norte de San Evaristo, B.C.S., hasta el norte de Guaymas, Son.		
Desplazamiento actual:	Hacia el nor-noroeste (345°) a 33 km/h		
Vientos máximos [km/h]:	<table border="1" style="width: 100%; border-collapse: collapse;"> <tr> <td style="width: 50%; text-align: center;">Sostenidos: 130 km/h</td> <td style="width: 50%; text-align: center;">Rachas: 155 km/h</td> </tr> </table>	Sostenidos: 130 km/h	Rachas: 155 km/h
Sostenidos: 130 km/h	Rachas: 155 km/h		
Presión mínima central [hpa]:	979 hPa		
Pronóstico de lluvia	Se pronostican lluvias puntuales intensas en Baja California; lluvias puntuales muy fuertes en Baja California Sur; lluvias puntuales fuertes en Sonora, Chihuahua, Durango, Sinaloa, Nayarit y Zacatecas.		
Comentarios adicionales	Se pronostica viento con rachas de 100 a 120 km/h, oleaje de 4 a 6 metros de altura y marejadas en costas occidentales de Baja California y Baja California Sur, costa de Sonora y el Golfo de California; rachas de 60 a 80 km/h, oleaje de 2 a 4 metros de altura y marejadas, durante la mañana en la costa norte de Sinaloa y sur de Baja California Sur; rachas de 80 a 100 km/h en Sonora (noroeste) y rachas de 40 a 60 km/h con posibles tolvaneras en Chihuahua, Durango y Zacatecas.		
Recomendaciones	Extremar precauciones a la población en general en las zonas de los estados mencionados por lluvias, viento y oleaje (incluyendo la navegación marítima) y atender las recomendaciones emitidas por las autoridades del Sistema Nacional de Protección Civil, en cada entidad.		

Extensión en cuadrantes de radios de vientos y oleaje				
Radio de vientos de 120 km/h	75 km NE	75 km SE	45 km SO	75 km NO
Radio de vientos de 95 km/h	150 km NE	150 km SE	95 km SO	130 km NO

Extensión en cuadrantes de radios de vientos y oleaje

Radio de vientos de 63 km/h	370 km NE	370 km SE	220 km SO	315 km NO
Oleaje 4 m	390 km NE	775 km SE	720 km SO	445 km NO

PRONÓSTICO VALIDO AL DÍA/HORA LOCAL TIEMPO CENTRO	LATITUD NORTE	LONG. OESTE	VIENTOS [Km/h]	CATEGORÍA	UBICACIÓN (en km)
20/12h	30.8	116.3	110/150	Tormenta Tropical	50 km al noroeste de Cabo San Quintín, BC.
21/00h	36.5	117.6	55/85	Depresión Tropical (en tierra)	445 km al norte de México California Bo, BC.
21/12h	42.3	118.5	35/55	Ciclón post-tropical (en tierra)	1,095 km al norte de México California Bo, BC.



Trayectoria pronóstico del Huracán Hilary categoría 1

Aviso No.	Fecha / Hora local CDT	Lat. Norte	Long. Oeste	Distancia más cercana (km)	Viento max. / rachas	Categoría	Avance
01	16 ago / 9:00	12.4	102.6	A 590 km al sur de Zihuatanejo, Gro. y a 755 km al sur-sureste de Manzanillo, Col.	65/85	Tormenta Tropical	Hacia el oeste-noroeste (290°) a 22 km/h
02	16 ago / 15:00	13.7	103.7	A 495 km al sur de Lázaro Cárdenas, Mich. y a 590 km al sur de Manzanillo, Col.	65/85	Tormenta Tropical	Hacia el oeste-noroeste (300°) a 24 km/h
03	16 ago / 18:00	13.9	104.2	A 495 km al sur de San Telmo, Mich., y a 570 km al sur de Manzanillo, Col.	65/85	Tormenta Tropical	Hacia el oeste-noroeste (300°) a 24 km/h
04	16 ago / 21:00	13.4	105.1	A 570 km al sur-suroeste de Punta San Telmo, Mich y a 630 km al sur de Manzanillo, Col.	85/100	Tormenta Tropical	Hacia el oeste-noroeste (290°) a 19 km/h
05	17 ago / 03:00	14.6	106.3	510 km al suroeste de Punta San Telmo, Mich. y a 535 km al sur-suroeste de Manzanillo, Col.	110/140	Tormenta Tropical	Hacia el oeste-noroeste (300°) a 20 km/h
06	17 ago / 06:00	15.2	107.1	515 km al sur-suroeste de Manzanillo, Col., y a 520 km al suroeste de Punta San Telmo, Mich.	120/150	Huracán categoría I	Hacia el oeste-noroeste (300°) a 20 km/h
07	17 ago / 09:00	15.5	107.8	A 540 km al suroeste de Manzanillo, Col., y a 590 km al sur-suroeste de Cabo Corrientes, Jal.	140/165	Huracán categoría I	Hacia el oeste-noroeste (300°) a 22 km/h
08	17 ago / 12:00	15.5	107.8	A 540 km al suroeste de Playa Pérula, Jal., y a 805 km al sur-sureste de Cabo San Lucas, B.C.S.	165/205	Huracán categoría II	Hacia el oeste-noroeste (300°) a 22 km/h
09	17 ago / 15:00	16.1	108.9	A 555 km al suroeste de Playa Pérula, Jal., y a 765 km al sur de Cabo San Lucas, B.C.S.	175/215	Huracán categoría II	Hacia el oeste-noroeste (300°) a 22 km/h
10	17 ago / 18:00	16.4	109.5	A 585 km al suroeste de Playa Pérula, Jal., y a 715 km al sur de Cabo San Lucas, B.C.S.	195/215	Huracán categoría III	Hacia el oeste-noroeste (300°) a 22 km/h

11	17 ago / 21:00	16.7	110.0	A 605 km al suroeste de Playa Pérula, Jal., y a 690 km al sur de Cabo San Lucas, B.C.S.	205/240	Huracán categoría III	Hacia el oeste-noroeste (300°) a 22 km/h
12	18 ago / 00:00	16.8	110.4	A 685 km al sur de Cabo San Lucas, B.C.S.	220/255	Huracán categoría IV	Hacia el oeste-noroeste (300°) a 22 km/h
13	18 ago / 03:00	17.2	110.8	A 640 km al sur de Cabo San Lucas, BCS.	230/280	Huracán categoría IV	Hacia el oeste-noroeste (300°) a 20 km/h
14	18 ago / 06:00	17.3	111.0	A 640 km al sur de Cabo San Lucas, BCS.	230/280	Huracán categoría IV	Hacia el oeste-noroeste (300°) a 20 km/h
15	18 ago / 09:00	17.9	111.4	A 575 km al sur-suroeste de Cabo San Lucas, BCS., y a 665 km al oeste-suroeste de Cabo Corrientes, Jal.	230/280	Huracán categoría IV	Hacia el noroeste (305°) a 17 km/h
16	18 ago / 12:00	18.2	111.8	A 555 km al sur-suroeste de Cabo San Lucas, B.C.S., y a 690 km al oeste-suroeste de Cabo Corrientes, Jal.	230/280	Huracán categoría IV	Hacia el noroeste (315°) a 17 km/h
17	18 ago / 15:00	18.7	112.2	A 525 km al sur-suroeste de Cabo San Lucas, B.C.S., y a 610 km al sur de Santa Fe, B.C.S.	215/260	Huracán categoría IV	Hacia el noroeste (315°) a 19 km/h
18	18 ago / 18:00	19.1	112.4	A 495 km al sur-suroeste de Cabo San Lucas, B.C.S., y a 565 km al sur de Santa Fe, B.C.S.	215/260	Huracán categoría IV	Hacia el noroeste (315°) a 19 km/h
19	18 ago / 21:00	19.7	112.7	A 460 km al suroeste de Cabo San Lucas, B.C.S., y a 570 km al sur de Cabo San Lázaro, BCS.	215/260	Huracán categoría IV	Hacia el nor-noroeste (335°) a 20 km/h
20	19 ago / 00:00	20.3	113.0	435 km al suroeste de Cabo San Lucas, BCS., y a 510 km al sur de Cabo San Lázaro, BCS.	215/260	Huracán categoría IV	Hacia el nor-noroeste (335°) a 20 km/h
21	19 ago / 03:00	20.9	113.3	415 km al oeste-suroeste de Cabo San Lucas, BCS, y a 790 km al sur-sureste de Punta Eugenia, BCS.	215/260	Huracán categoría IV	Hacia el nor-noroeste (335°) a 20 km/h

22	19 ago / 06:00	21.5	113.4	390 km al oeste-suroeste de Cabo San Lucas, BCS, y a 790 km al sur-sureste de Punta Eugenia, BCS.	215/260	Huracán categoría IV	Hacia el nor-noroeste (335°) a 20 km/h
23	19 ago / 09:00	22.3	113.5	375 km al oeste de Cabo San Lucas, BCS., y a 630 km al sur-sureste de Punta Eugenia, BCS.	205/250	Huracán categoría III	Hacia el nor-noroeste (345°) a 26 km/h
24	19 ago / 12:00	22.8	113.9	A 270 km al suroeste de Cabo San Lázaro, B.C.S., y a 570 km al sur-sureste de Punta Eugenia, B.C.S.	185/230	Huracán categoría III	Hacia el nor-noroeste (345°) a 26 km/h
25	19 ago / 15:00	23.8	114.1	A 210 km al oeste-suroeste de Cabo San Lázaro, B.C.S., y a 455 km al sur-sureste de Punta Eugenia, B.C.S.	175/215	Huracán categoría II	Hacia el nor-noroeste (345°) a 28 km/h
26	19 ago / 18:00	24.4	114.2	A 200 km al oeste-suroeste de Cabo San Lázaro, B.C.S., y a 390 km al sur-sureste de Punta Eugenia, B.C.S.	155/215	Huracán categoría II	Hacia el nor-noroeste (345°) a 28 km/h
27	19 ago / 21:00	25.3	114.6	A 190 km al suroeste de Punta Abrejos, B.C.S., y a 280 km al sur de Punta Eugenia, B.C.S.	150/185	Huracán categoría I	Hacia el nor-noroeste (345°) a 30 km/h
28	20 ago / 00:00	26.5	114.9	145 km al sur de Punta Eugenia, BCS.	140/175	Huracán categoría I	Hacia el nor-noroeste (345°) a 31 km/h
29	20 ago / 03:00	27.4	115.0	45 km al sur-sureste de Punta Eugenia, B.C.S.	140/165	Huracán categoría I	Hacia el nor-noroeste (345°) a 33 km/h
30	20 ago / 06:00	28.8	115.5	Se localiza aproximadamente a 200 km al sur del poblado de San Quintín, B.C.	130/155	Huracán categoría I	Hacia el nor-noroeste (345°) a 33 km/h

EL SIGUIENTE AVISO SE EMITIRÁ A LAS 09:15 HRS TIEMPO DEL CENTRO O ANTES SI OCURREN CAMBIOS SIGNIFICATIVOS