

Aviso de Ciclón Tropical en el Océano Pacífico

No. Aviso: 16

Ciudad de México a 07 de Agosto del 2023.

Emisión: 06:15h

Servicio Meteorológico Nacional, fuente oficial del Gobierno de México, emite el siguiente aviso:

Síntesis: LA TORMENTA TROPICAL EUGENE HA DEJADO DE AFECTAR A MÉXICO

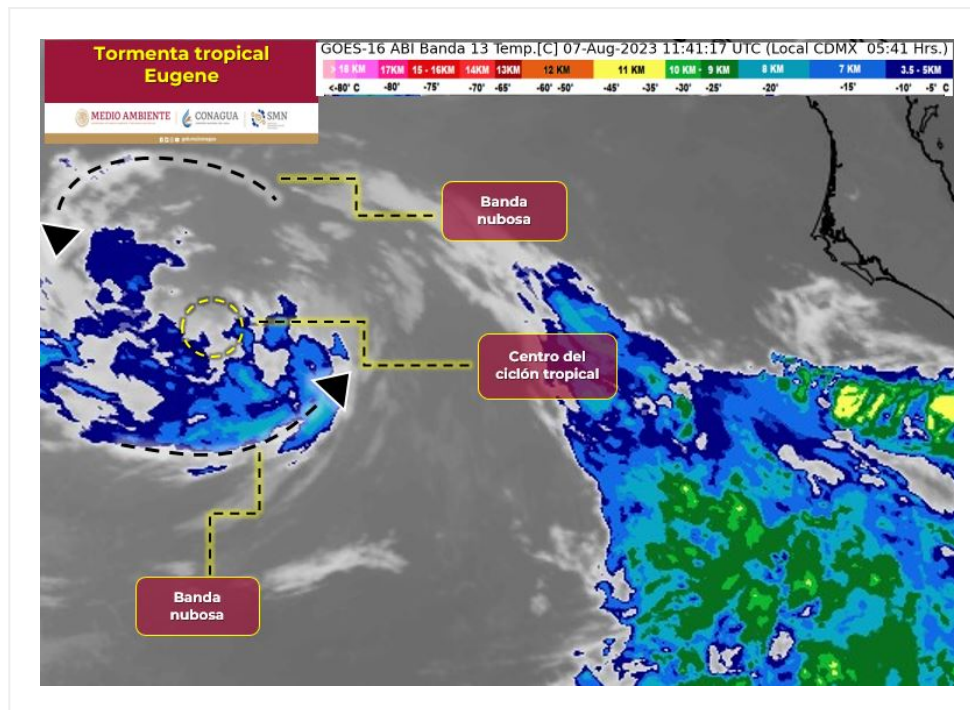


Imagen de satélite

Situación Actual:

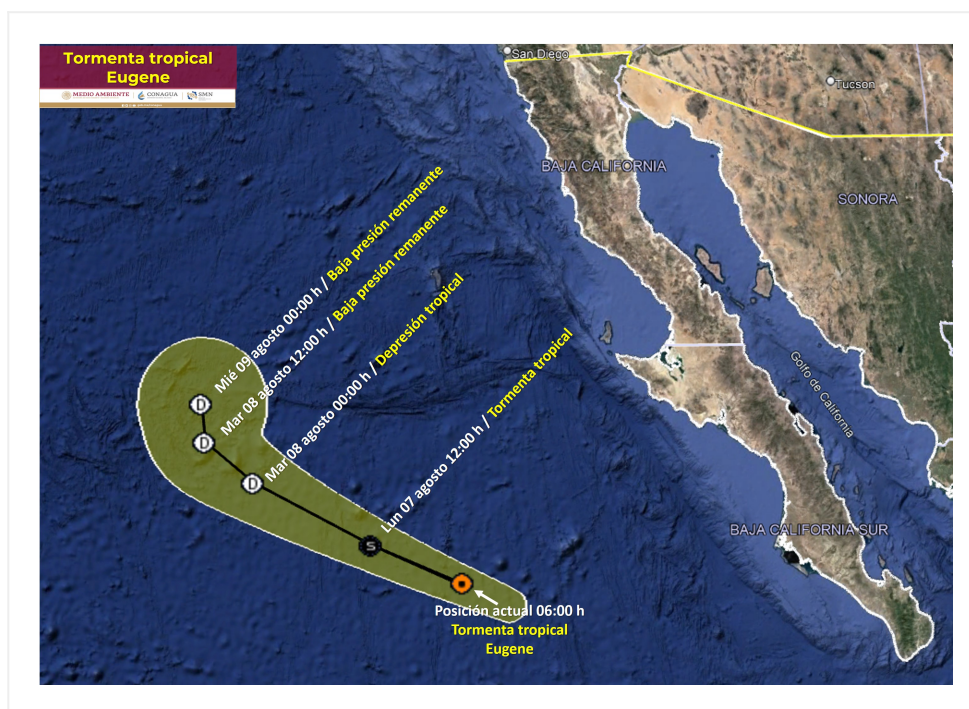
La tormenta tropical Eugene continúa su desplazamiento hacia el oeste-noroeste, se debilita y se aleja de la península de Baja California.

Condiciones Actuales		
Hora local (hora gmt)	06:00 h (12:00 GMT)	
Ubicación del centro del ciclón	Latitud Norte: 24.2°	Longitud Oeste: 117.7°
Distancia al lugar más cercano	485 km al suroeste de Punta Eugenia, BCS., y a 810 km al oeste de Cabo San Lucas, BCS.	

Condiciones Actuales	
Desplazamiento actual:	Hacia el oeste-noroeste (290°) a 33 km/h
Vientos máximos [km/h]:	Sostenidos: 85 km/h Rachas: 100 km/h
Presión mínima central [hpa]:	1000 hPa
Comentarios adicionales	Este sistema se desplaza rápidamente hacia el oeste-noroeste y ha dejado de afectar al territorio mexicano.
Recomendaciones	Extremar precauciones en las inmediaciones del sistema por lluvias, viento y oleaje (incluida la navegación marítima), así como atender las recomendaciones emitidas por las autoridades del Sistema Nacional de Protección Civil.

Extensión en cuadrantes de radios de vientos y oleaje				
Radio de vientos de 63 km/h	75 km NE	75 km SE	35 km SO	55 km NO
Oleaje 4 m	280 km NE	165 km SE	30 km SO	55 km NO

PRONÓSTICO VALIDO AL DÍA/HORA LOCAL TIEMPO CENTRO	LATITUD NORTE	LONG. OESTE	VIENTOS [Km/h]	CATEGORÍA	UBICACIÓN (en km)
07/12h	24.8	119.3	65/85	Tormenta tropical	545 km al suroeste de Punta Eugenia, BCS.
08/00h	25.7	121.4	55/75	Depresión tropical	675 km al oeste-suroeste de Punta Eugenia, BCS.
08/12h	26.3	122.3	45/65	Baja presión remanente	740 km al oeste-suroeste de Punta Eugenia, BCS.
09/00h	26.9	122.4	35/55	Baja presión remanente	735 km al oeste de Punta Eugenia, BCS.



Trayectoria pronóstico de la tormenta tropical Eugene

Aviso No.	Fecha / Hora local CDT	Lat. Norte	Long. Oeste	Distancia más cercana (km)	Viento max. / rachas	Categoría	Avance
01	05 ago / 09:00	18.2	106.8	A 230 km al suroeste de Playa Pérula, Jal. y a 615 km al sur-sureste de Cabo San Lucas, B.C.S.	55/75	Depresión Tropical	Hacia el noroeste (310°) a 22 km/h
02	05 ago / 12:00	18.2	106.8	A 250 km al suroeste de Playa Pérula, Jal. y a 545 km al sureste de Cabo San Lucas, B.C.S.	55/75	Depresión Tropical	Hacia el noroeste (310°) a 22 km/h
03	05 ago / 15:00	19.2	107.7	A 250 km al oeste-suroeste de Cabo Corrientes, Jal. y a 470 km al sur-sureste de Cabo San Lucas, B.C.S.	65/85	Tormenta Tropical	Hacia el noroeste (315°) a 24 km/h
04	05 ago / 18:00	19.6	108.2	A 280 km al oeste-suroeste de Cabo Corrientes, Jal. y a 405 km al sureste de Cabo San Lucas, B.C.S.	65/85	Tormenta Tropical	Hacia el noroeste (315°) a 24 km/h.

05	05 ago / 20.0 21:00	108.8	A 330 km al oeste de Cabo Corrientes, Jal. y a 340 km al sur-sureste de Cabo San Lucas, B.C.S.	85/100	Tormenta Tropical	Hacia el noroeste (310°) a 24 km/h
06	06 ago / 20.5 00:00	109.5	A 270 km al sur de Cabo San Lucas, B.C.S.	85/100	Tormenta Tropical	Hacia el noroeste (310°) a 24 km/h
07	06 ago / 20.9 03:00	109.9	A 220 km al sur de Cabo San Lucas, BCS.	100/120	Tormenta Tropical	Hacia el noroeste (315°) a 22 km/h
08	06 ago / 21.3 06:00	110.6	A 190 km al sur-suroeste de Cabo San Lucas, BCS.	100/120	Tormenta Tropical	Hacia el noroeste (315°) a 22 km/h
09	06 ago / 21.8 9:00	111.5	A 205 km al suroeste de Cabo San Lucas, B.C.S.	110/140	Tormenta Tropical	Hacia el oeste-noroeste (300°) a 30 km/h
10	06 ago / 22.2 12:00	112.3	A 255 km al oeste-suroeste de Cabo San Lucas, B.C.S	110/140	Tormenta Tropical	Hacia el oeste-noroeste (300°) a 30 km/h
11	06 ago / 22.7 15:00	113.2	A 340 km al oeste de Cabo San Lucas, B.C.S.	110/140	Tormenta Tropical	Hacia el oeste-noroeste (300°) a 31 km/h
12	06 ago / 23.0 18:00	114.0	A 265 km al suroeste de Cabo San Lázaro, B.C.S. y a 425 km al oeste de Cabo San Lucas, B.C.S.	110/140	Tormenta Tropical	Hacia el oeste-noroeste (300°) a 31 km/h
13	06 ago / 23.3 21:00	115.0	A 325 km al oeste-suroeste de Cabo San Lázaro, B.C.S. y a 525 km al oeste de Cabo San Lucas, B.C.S.	95/110	Tormenta Tropical	Hacia el oeste-noroeste (295°) a 31 km/h.
14	07 ago / 23.7 00:00	115.8	390 km al oeste-suroeste de Cabo San Lázaro, BCS. y a 620 km al oeste de Cabo San Lucas, BCS.	95/110	Tormenta Tropical	Hacia el oeste-noroeste (295°) a 31 km/h
15	07 ago / 23.9 03:00	116.9	455 km al suroeste de Punta Abreojos, BCS y a 720 km al oeste de Cabo San Lucas, BCS.	85/100	Tormenta Tropical	Hacia el oeste-noroeste (290°) a 33 km/h
16	07 ago / 24.2 06:00	117.7	485 km al suroeste de Punta Eugenia, BCS., y a 810 km al oeste de Cabo San Lucas, BCS.	85/100	Tormenta Tropical	Hacia el oeste-noroeste (290°) a 33 km/h

**EL SIGUIENTE AVISO SE EMITIRÁ A LAS 09:15 HORAS TIEMPO DEL CENTRO O ANTES SI OCURREN
CAMBIOS SIGNIFICATIVOS**