

Aviso de Ciclón Tropical en el Océano Pacífico

No. Aviso: 01

Ciudad de México a 21 de Julio del 2023.

Emisión: 03:15h

Servicio Meteorológico Nacional, fuente oficial del Gobierno de México, emite el siguiente aviso:

Síntesis: SE HA FORMADO LA DEPRESIÓN TROPICAL CUATRO-E EN EL OCÉANO PACÍFICO, LEJOS DE COSTAS MEXICANAS

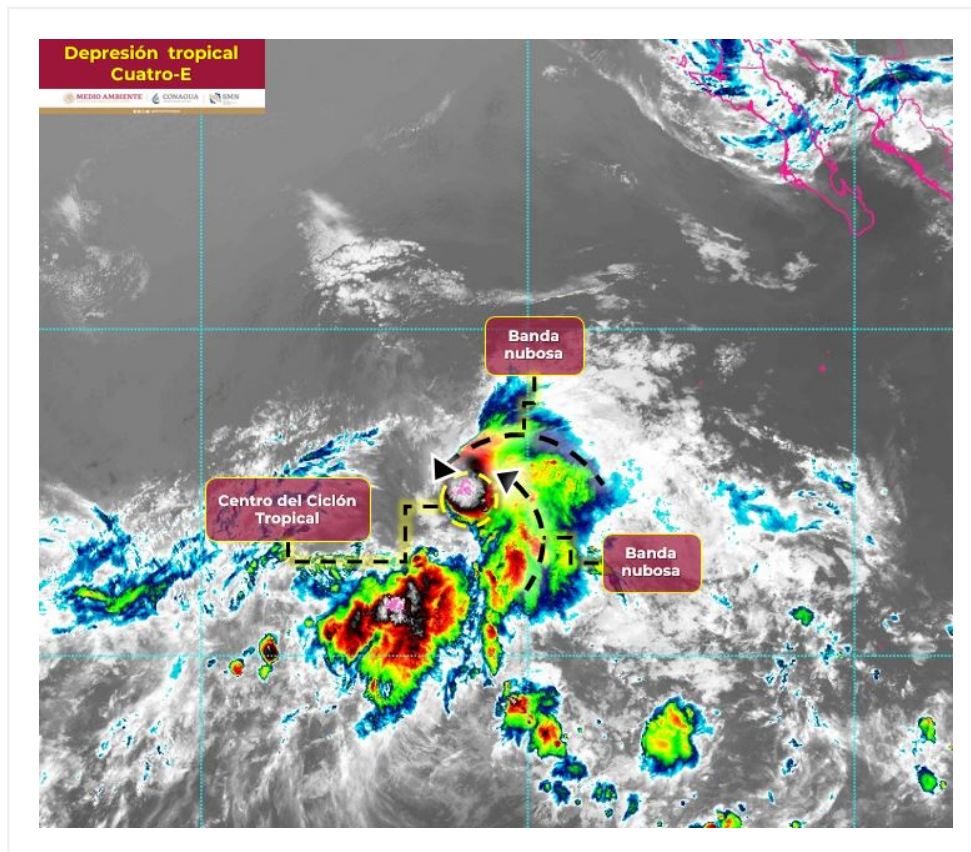


Imagen de satélite

Situación Actual:

Se ha formado la **Depresión Tropical Cuatro-E** en el Océano Pacífico, muy lejos de costas mexicanas. Debido a su lejanía, el sistema no genera efectos en el territorio nacional.

Condiciones Actuales	
Hora local (hora gmt)	03:00 horas (09:00 horas GMT)

Condiciones Actuales		
Ubicación del centro del ciclón	Latitud Norte:14.5°	Longitud Oeste: 122.2°
Distancia al lugar más cercano	A 1,595 km al suroeste de Cabo San Lucas, B.C.S.	
Desplazamiento actual:	Hacia el oeste-noroeste (300°) a 17 km/h	
Vientos máximos [km/h]:	Sostenidos: 55 km/h	Rachas: 75 km/h
Presión mínima central [hpa]:	1006 hPa	

PRONÓSTICO VALIDO AL DÍA/HORA LOCAL TIEMPO CENTRO	LATITUD NORTE	LONG. OESTE	VIENTOS [Km/h]	CATEGORÍA	UBICACIÓN (en km)
21/12h	15.3	123.9	55/75	Depresión Tropical	A 1,605 km al suroeste de Cabo San Lázaro, BCS.
22/00h	16.1	126.3	55/75	Depresión Tropical	A 1,745 km al suroeste de Punta Eugenia, BCS.
22/12h	16.4	128.5	45/65	Depresión Tropical	A 1,880 km al suroeste de Punta Eugenia, BCS.
23/00h	16.7	130.5	45/65	Baja presión remanente	A 2,010 km al suroeste de Punta Eugenia, BCS.



Trayectoria pronóstico de la Depresión tropical Cuatro-E

Aviso No.	Fecha / Hora local CDT	Lat. Norte	Long. Oeste	Distancia más cercana (km)	Viento max. / rachas	Categoría	Avance
01	21 jul / 03:00	14.5	122.2	A 1,595 km al suroeste de Cabo San Lucas, B.C.S.	55/75	Depresión Tropical	Hacia el oeste-noroeste (300°) a 17 km/h

EL SIGUIENTE AVISO SE EMITIRÁ A LAS 15:15HRS TIEMPO DEL CENTRO O ANTES SI OCURREN CAMBIOS SIGNIFICATIVOS