

# Aviso de Ciclón Tropical en el Océano Pacífico

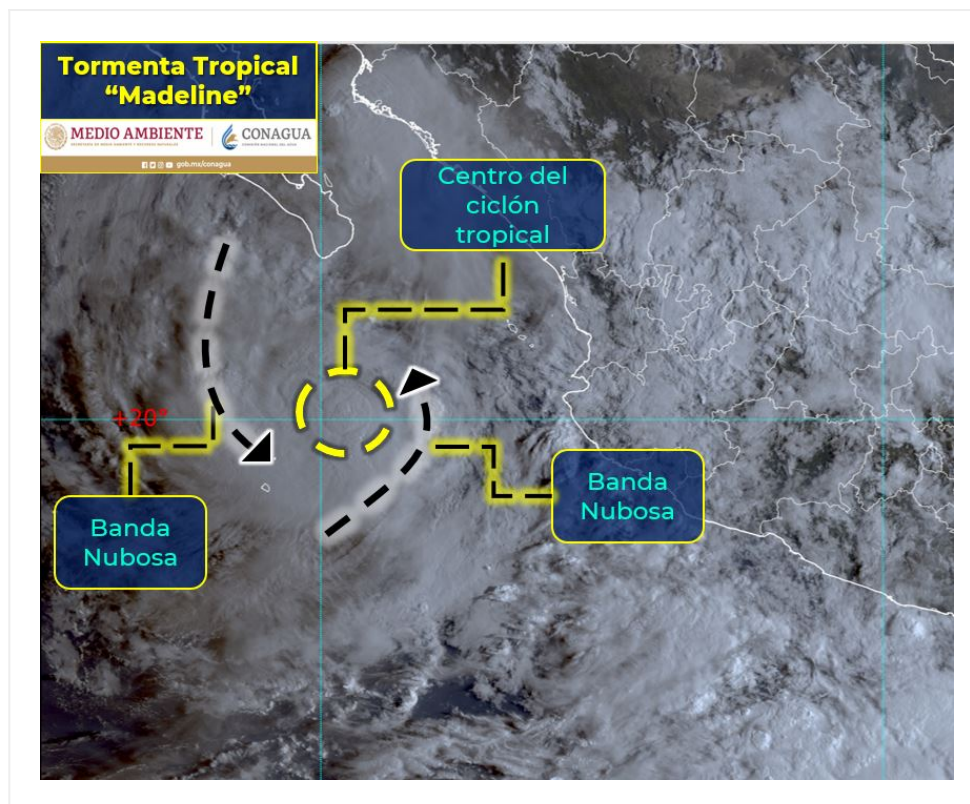
**No. Aviso: 15**

Ciudad de México a 19 de Septiembre del 2022.

**Emisión: 10:15h**

Servicio Meteorológico Nacional, fuente oficial del Gobierno de México, emite el siguiente aviso:

**Síntesis: LA TORMENTA TROPICAL "MADELINE" SE DESPLAZA HACIA EL NOROESTE, SUS BANDAS NUBOSAS OCASIONAN LLUVIAS, VIENTOS FUERTES Y OLAJE ELEVADO EN ESTADOS DEL NOROESTE Y OCCIDENTE DEL PAÍS, ASÍ COMO EN BAJA CALIFORNIA SUR.**



**Imagen de satélite**

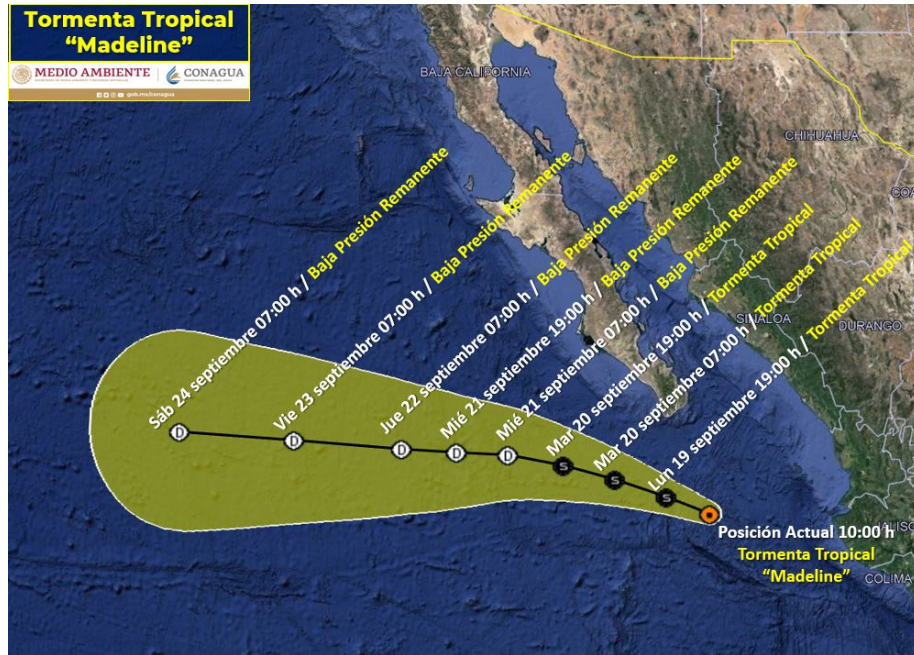
## **Situación Actual:**

Las bandas nubosas **de la Tormenta Tropical "Madeline"** en interacción con un canal de baja presión sobre la Sierra Madre Occidental, ocasionan lluvias puntuales intensas en Sinaloa, Nayarit y Jalisco, muy fuertes en Sonora y Durango, así como lluvias fuertes en Baja California Sur y Chihuahua. Además de vientos con rachas fuertes y oleaje elevado en costas de Baja California, Sinaloa, Nayarit y Jalisco.

| <b>Condiciones Actuales</b>            |  |                        |
|--|--|------------------------|
| <b>Hora local (hora gmt)</b>           | 10:00 horas (15:00 horas GMT)  |                        |
| <b>Ubicación del centro del ciclón</b> | Latitud Norte:20.6°  | Longitud Oeste: 108.8° |
| <b>Distancia al lugar más cercano</b>  | A 325 km al oeste de Cabo Corrientes, Jal., y a 280 km al sur-sureste de Cabo San Lucas, B.C.S.  |                        |
| <b>Desplazamiento actual:</b>          | Hacia el noroeste (315°) a 13 km/h   |                        |
| <b>Vientos máximos [km/h]:</b>         | Sostenidos: 100 km/h   | Rachas: 120 km/h       |
| <b>Presión mínima central [hpa]:</b>   | 992 hPa  |                        |
| <b>Pronóstico de lluvia</b>            | Lluvias puntuales intensas en Sinaloa, Nayarit y Jalisco, muy fuertes en Sonora y Durango, así como lluvias fuertes en Baja California Sur y Chihuahua. Dichas lluvias podrían originar incremento en los niveles de ríos y arroyos, deslaves e inundaciones en zonas bajas de dichas entidades.     |                        |
| <b>Comentarios adicionales</b>         | Su circulación generará vientos con rachas de 60 a 70 km/h y oleaje de 2 a 4 metros de altura en la costa sur de Baja California Sur, vientos con rachas de 50 a 60 km/h y oleaje de 1 a 3 metros de altura en el sur del Golfo de California, así como en las costas de Sinaloa, Nayarit y Jalisco. |                        |
| <b>Recomendaciones</b>                 | Extremar precauciones a la población en general en las zonas de los estados mencionados por lluvias, viento y oleaje (incluyendo la navegación marítima) y atender las recomendaciones emitidas por las autoridades del Sistema Nacional de Protección Civil, en cada entidad.                       |                        |

| <b>Extensión en cuadrantes de radios de vientos y oleaje</b> |           |           |           |           |
|--|-----------|-----------|-----------|-----------|
| <b>Radio de vientos de 95 km/h</b>                           | 75 km NE  | 95 km SE  | 0 km SO   | 0 km NO   |
| <b>Radio de vientos de 63 km/h</b>                           | 185 km NE | 185 km SE | 150 km SO | 95 km NO  |
| <b>Oleaje 4 m</b>  | 335 km NE | 665 km SE | 610 km SO | 220 km NO |

| <b>PRONÓSTICO<br/>VALIDO AL<br/>DÍA/HORA<br/>LOCAL TIEMPO<br/>CENTRO</b> | <b>LATITUD<br/>NORTE</b> | <b>LONG.<br/>OESTE</b> | <b>VIENTOS<br/>[Km/h]</b> | <b>CATEGORÍA</b>       | <b>UBICACIÓN (en km)</b>   |
|--|--------------------------|------------------------|---------------------------|------------------------|--|
| <b>19/19h</b>  | 21.0                     | 109.9                  | 95/110                    | Tormenta Tropical      | A 205 km al sur de Cabo San Lucas, BCS., y a 355 km al sur de La Paz, BCS.                       |
| <b>20/07h</b>  | 21.4                     | 111.2                  | 85/100                    | Tormenta Tropical      | A 210 km al suroeste de Cabo San Lucas, BCS., y a 300 km al sur de Santa Fe, BCS.                |
| <b>20/19h</b>  | 21.7                     | 112.5                  | 65/85                     | Tormenta Tropical      | A 295 km al oeste-suroeste de Cabo San Lucas, BCS., y a 300 km al sur-suroeste de Santa Fe, BCS. |
| <b>21/07h</b>  | 21.9                     | 113.9                  | 55/75                     | Baja Presión Remanente | A 360 km al sur-suroeste de Cabo San Lazaro, BCS., y a 375 km al suroeste de Santa Fe, BCS.      |
| <b>21/19h</b>  | 21.9                     | 115.2                  | 55/75                     | Baja Presión Remanente | A 435 km al suroeste de Cabo San Lazaro, BCS., y a 485 km al oeste-suroeste de Santa Fe, BCS.    |
| <b>22/07h</b>  | 21.9                     | 116.6                  | 45/65                     | Baja Presión Remanente | A 545 km al suroeste de Cabo San Lazaro, BCS.  |
| <b>23/07h</b>  | 21.9                     | 119.4                  | 45/65                     | Baja Presión Remanente | A 795 km al suroeste de Punta Eugenia, BCS.  |
| <b>24/07h</b>  | 21.8                     | 122.5                  | 35/55                     | Baja Presión Remanente | A 1,010 km al suroeste de Punta Eugenia, BCS.  |



### Trayectoria pronóstico de la Tormenta Tropical "Madeline"

| Aviso No. | Fecha / Hora local CDT | Lat. Norte | Long. Oeste | Distancia más cercana (km)  | Viento mín. / rachas | Categoría         | Avance                           |
|-----------|------------------------|------------|-------------|---|----------------------|-------------------|----------------------------------|
| 01        | 17 sep / 16:00         | 15.9       | 106.9       | A 450 km al sur-suroeste de Manzanillo, Col., y a 840 km al sur-sureste de Cabo San Lucas, B.C.S.   | 75/95                | Tormenta Tropical | Hacia el norte (360°) a 2 km/h.  |
| 02        | 17 sep / 19:00         | 16.2       | 106.9       | A 420 km al suroeste de Manzanillo, Col., y a 805 km al sur-sureste de Cabo San Lucas, B.C.S.       | 75/95                | Tormenta Tropical | Hacia el norte (360°) a 2 km/h.  |
| 03        | 17 sep / 22:00         | 16.9       | 106.8       | A 345 km al sur-suroeste de Playa Pérula, Jal., y a 740 km al sur-sureste de Cabo San Lucas, B.C.S. | 75/95                | Tormenta Tropical | Hacia el norte (360°) a 15 km/h. |
| 04        | 18 sep / 01:00         | 17.3       | 107.0       | 320 km al suroeste de Playa Pérula, Jal. y a 685 km al sur-sureste de Cabo San Lucas, B.C.S.        | 75/95                | Tormenta Tropical | Hacia el norte (360°) a 15 km/h  |
| 05        | 18 sep / 04:00         | 17.7       | 106.6       | 315 km al sur-suroeste de Cabo Corrientes, Jal. y a 670 km al sur-sureste de Cabo San Lucas, B.C.S. | 75/95                | Tormenta Tropical | Hacia el norte (5°) a 13 km/h    |

|    |                |      |       |  |         |                   |   |
|----|----------------|------|-------|--|---------|-------------------|---|
| 06 | 18 sep / 07:00 | 18.2 | 106.7 | 265 km al sur-suroeste de Cabo Corrientes, Jal. y a 620 km al sur-sureste de Cabo San Lucas, B.C.S.      | 75/95   | Tormenta Tropical | Hacia el norte (360°) a 15 km/h         |
| 07 | 18 sep / 10:00 | 18.5 | 106.9 | A 245 km al sur-suroeste de Cabo Corrientes, Jal., y a 580 km al sur-sureste de Cabo San Lucas, B.C.S.   | 75/95   | Tormenta Tropical | Hacia el norte (350°) a 17 km/h         |
| 08 | 18 sep / 13:00 | 18.6 | 107.1 | A 250 km al suroeste de Cabo Corrientes, Jal., y a 560 km al sur-sureste de Cabo San Lucas, B.C.S.       | 75/95   | Tormenta Tropical | Hacia el nor-noroeste a 15 km/h         |
| 09 | 18 sep / 16:00 | 18.8 | 107.4 | A 250 km al suroeste de Cabo Corrientes, Jal., y a 525 km al sur-sureste de Cabo San Lucas, B.C.S.       | 75/95   | Tormenta Tropical | Hacia el nor-noroeste (335°) a 13 km/h. |
| 10 | 18 sep / 19:00 | 19.0 | 107.6 | a 250 km al suroeste de Cabo Corrientes, Jal., y a 500 km al sur-sureste de Cabo San Lucas, B.C.S.       | 75/95   | Tormenta Tropical | Hacia el nor-noroeste (335°) a 13 km/h. |
| 11 | 18 sep / 22:00 | 19.3 | 107.9 | A 260 km al oeste-suroeste de Cabo Corrientes, Jal., y a 450 km al sur-sureste de Cabo San Lucas, B.C.S. | 85/100  | Tormenta Tropical | Hacia el noroeste (320°) a 15 km/h.     |
| 12 | 19 sep / 01:00 | 19.5 | 108.2 | 280 km al oeste-suroeste de Cabo Corrientes, Jal., y a 410 km al sur-sureste de Cabo San Lucas, B.C.S.   | 85/100  | Tormenta Tropical | Hacia el noroeste (320°) a 15 km/h      |
| 13 | 19 sep / 04:00 | 20.3 | 108.2 | 260 km al oeste de Cabo Corrientes, Jal., y a 340 km al sur-sureste de Cabo San Lucas, B.C.S.            | 95/110  | Tormenta Tropical | Hacia el noroeste (320°) a 15 km/h      |
| 14 | 19 sep / 07:00 | 20.5 | 108.6 | 305 km al oeste de Cabo Corrientes, Jal., y a 295 km al sur-sureste de Cabo San Lucas, B.C.S.            | 95/110  | Tormenta Tropical | Hacia el noroeste (320°) a 15 km/h      |
| 15 | 19 sep / 10:00 | 20.6 | 108.8 | A 325 km al oeste de Cabo Corrientes, Jal., y a 280 km al sur-sureste de Cabo San Lucas, B.C.S.          | 100/120 | Tormenta Tropical | Hacia el noroeste (315°) a 13 km/h      |

**EL SIGUIENTE AVISO SE EMITIRÁ A LAS 13:15 HRS TIEMPO DEL CENTRO O ANTES SI OCURREN  
CAMBIOS SIGNIFICATIVOS**