

Aviso de Ciclón Tropical en el Océano Pacífico

No. Aviso: 06

Ciudad de México a 16 de Septiembre del 2022.

Emisión: 07:15h

Servicio Meteorológico Nacional, fuente oficial del Gobierno de México, emite el siguiente aviso:

Síntesis: LA TORMENTA TROPICAL "LESTER" SE DESPLAZA HACIA EL NOROESTE

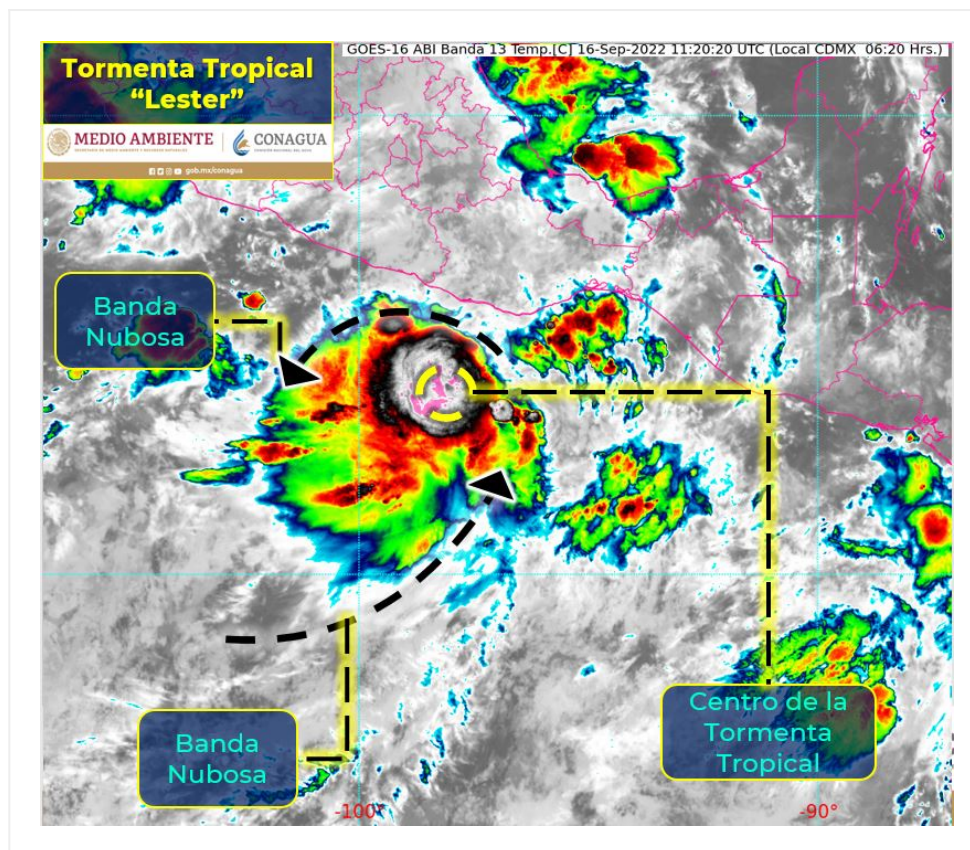


Imagen de satélite

Situación Actual:

La Tormenta Tropical Lester se localiza al sur de las costas de Oaxaca y se desplaza hacia el noroeste a 7 km/h. Sus bandas nubosas ocasionarán lluvias intensas con puntuales torrenciales sobre el sur y sureste del país.

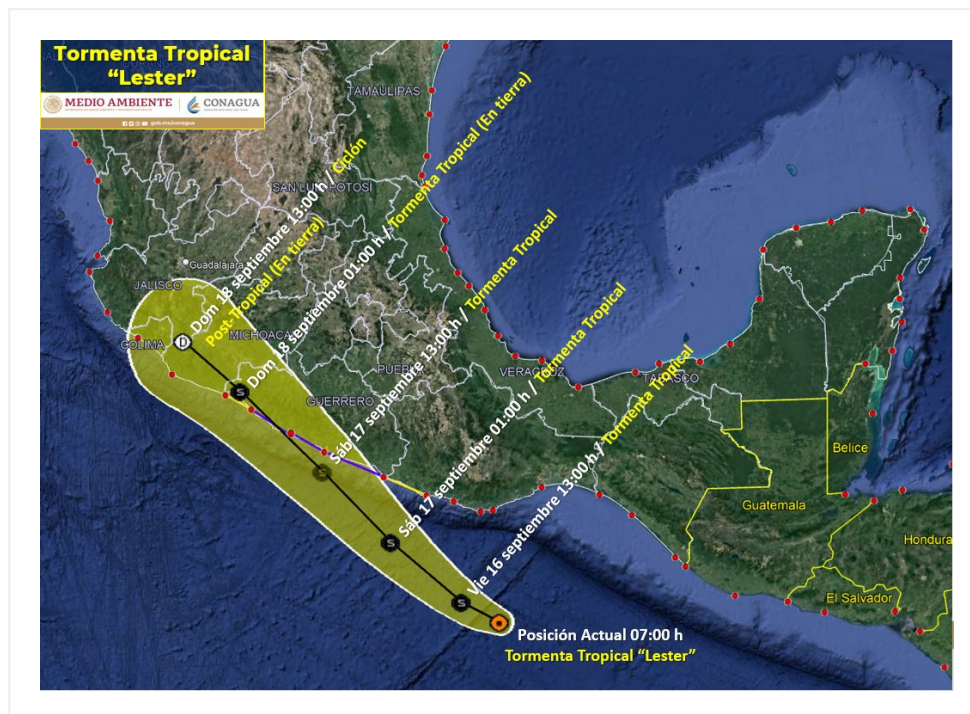
Condiciones Actuales	
Hora local (hora gmt)	07:00 (12:00 GMT)

Condiciones Actuales		
Ubicación del centro del ciclón	Latitud Norte:13.4°	Longitud Oeste: 96.1°
Distancia al lugar más cercano	255 km al sur de Puerto Ángel, Oax.	
Zona de vigilancia [Se establece en coordinación con el CMRE-MIAMI]	Se mantiene zona de vigilancia por efectos de tormenta tropical desde Lagunas de Chacahua, Oax. hasta Lázaro Cárdenas, Mich.	
Desplazamiento actual:	Hacia el noroeste (345°) a 7 km/h	
Vientos máximos [km/h]:	Sostenidos: 65 km/h	Rachas: 85 km/h
Presión mínima central [hpa]:	1005 hPa	
Pronóstico de lluvia	Lluvias intensas con puntuales torrenciales (150 a 250 mm): Guerrero y Oaxaca. Lluvias muy fuertes con puntuales intensas (75 a 150 mm): en Puebla (sur) y Lluvias puntuales fuertes (25 a 50 mm): Morelos. Dichas lluvias originarán incremento en los niveles de ríos y arroyos, deslaves e inundaciones en dichas entidades.	
Comentarios adicionales	Genera vientos con rachas de 50 a 60 km/h y oleaje de 1 a 3 metros de altura en costas de Oaxaca y Chiapas.	
Recomendaciones	Extremar precauciones a la población en general en las zonas de los estados mencionados por lluvias, viento y oleaje (incluyendo la navegación marítima) y atender las recomendaciones emitidas por las autoridades del Sistema Nacional de Protección Civil, en cada entidad.	

Extensión en cuadrantes de radios de vientos y oleaje				
Radio de vientos de 63 km/h	0 km NE	75 km SE	75 km SO	0 km NO

PRONÓSTICO VALIDO AL DÍA/HORA LOCAL TIEMPO CENTRO	LATITUD NORTE	LONG. OESTE	VIENTOS [Km/h]	CATEGORÍA	UBICACIÓN (en km)
16/13h	13.8	96.9	75/95	Tormenta Tropical	210 km al sur-suroeste de Puerto Ángel, Oax.
17/01h	15.0	98.4	85/100	Tormenta Tropical	135 km al suroeste de Lagunas de Chacahua, Oax.
17/13h	16.4	99.9	95/110	Tormenta Tropical	45 km al sur de Acapulco, Gro.
18/01h	18.0	101.8	75/95	Tormenta Tropical	En Tierra a 40 km al este-noreste de Lázaro Cárdenas, Mich.

PRONÓSTICO VALIDO AL DÍA/HORA LOCAL TIEMPO CENTRO	LATITUD NORTE	LONG. OESTE	VIENTOS [Km/h]	CATEGORÍA	UBICACIÓN (en km)
18/13h	19.0	103.2	45/65	Ciclón Post-Tropical	En Tierra entre los límites de Jalisco y Michoacán a 60 km/ al este-sureste de Colima, Col., y a 80 km al nor-noreste de Punta San Telmo, Mich.



Trayectoria pronóstico de la Tormenta Tropical "LESTER"

Aviso No.	Fecha / Hora local CDT	Lat. Norte	Long. Oeste	Distancia más cercana (km)	Viento m. / rchas	Categoría	Avance
01	15 sep / 16:00	12.7	95.4	A 355 km al sur-sureste de Puerto Ángel, Oax., y a 390 km al sur-sureste de Puerto Escondido, Oax.	55/75	Depresión Tropical	Hacia el noroeste (310°) a 6 km/h
02	15 sep / 19:00	12.8	95.6	A 345 km al sur-sureste de Puerto Ángel, Oax., y a 380 km al sur-sureste de Puerto Escondido, Oax.	55/75	Depresión Tropical	Hacia el noroeste (310°) a 6 km/h

03	15 sep / 22:00	12.8	95.8	A 330 km al sur-sureste de Puerto Ángel, Oax., y a 360 km al sur-sureste de Puerto Escondido, Oax.	55/75	Depresión Tropical	Hacia el noroeste (315°) a 6 km/h
04	16 sep / 01:00	13.0	95.6	305 km al sur-sureste de Puerto Ángel, Oax.	55/75	Depresión Tropical	Hacia el nor-noroeste (345°) a 7 km/h
05	16 sep / 04:00	13.2	95.9	280 km al sur de Bahías de Huatulco, Oax. y a 285 km al sur-sureste de Puerto Ángel, Oax.	65/85	Tormenta Tropical	Hacia el nor-noroeste (345°) a 7 km/h
06	16 sep / 07:00	13.4	96.1	255 km al sur de Puerto Ángel, Oax.	65/85	Tormenta Tropical	Hacia el noroeste (345°) a 7 km/h

EL SIGUIENTE AVISO SE EMITIRÁ A LAS 10:15 HORAS TIEMPO DEL CENTRO O ANTES SI OCURREN CAMBIOS SIGNIFICATIVOS