

Aviso de Ciclón Tropical en el Océano Pacífico

No. Aviso: 08

Ciudad de México a 05 de Septiembre del 2022.

Emisión: 07:15h

Servicio Meteorológico Nacional, fuente oficial del Gobierno de México, emite el siguiente aviso:

Síntesis: LA TORMENTA TROPICAL "KAY" AL SUROESTE DE MICHOACÁN

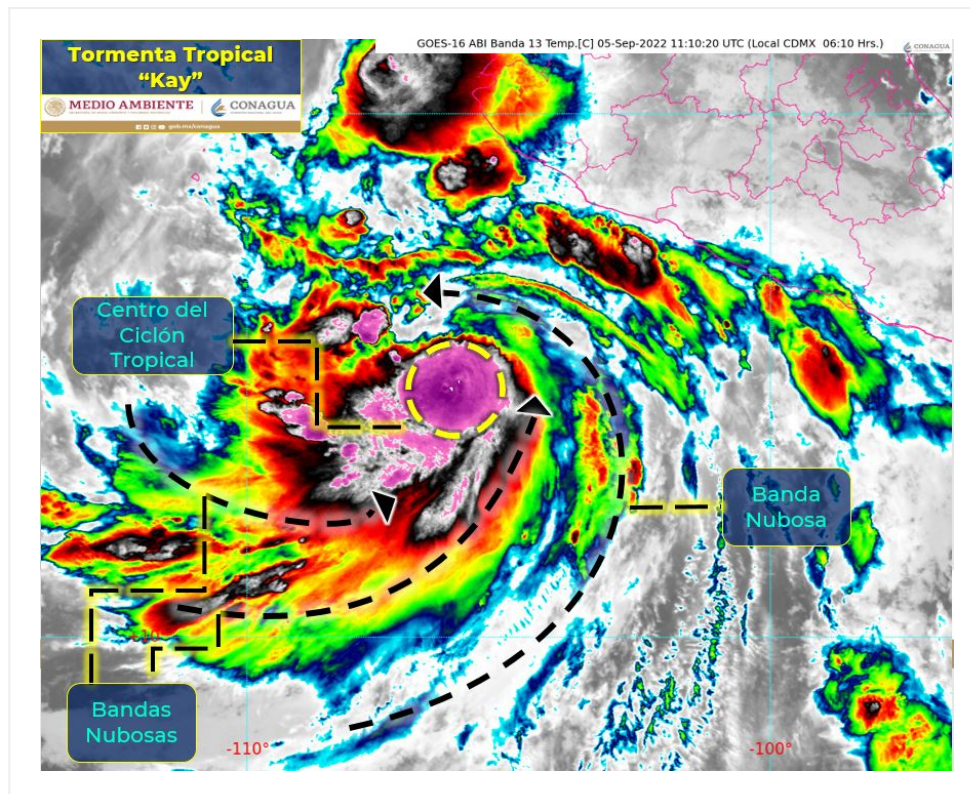


Imagen de satélite

Situación Actual:

Tormenta Tropical "Kay" sus extensas bandas nubosas ocasionarán lluvias puntuales torrenciales en Nayarit; puntuales intensas en Sinaloa, Jalisco, Colima y Michoacán; lluvias puntuales muy fuertes en Guanajuato, Querétaro y Guerrero; puntuales fuertes en Zacatecas, Aguascalientes, Estado de México, Ciudad de México y Morelos, las cuales podrían originar incremento en los niveles de ríos y arroyos, deslaves e inundaciones en zonas bajas de dichas entidades.

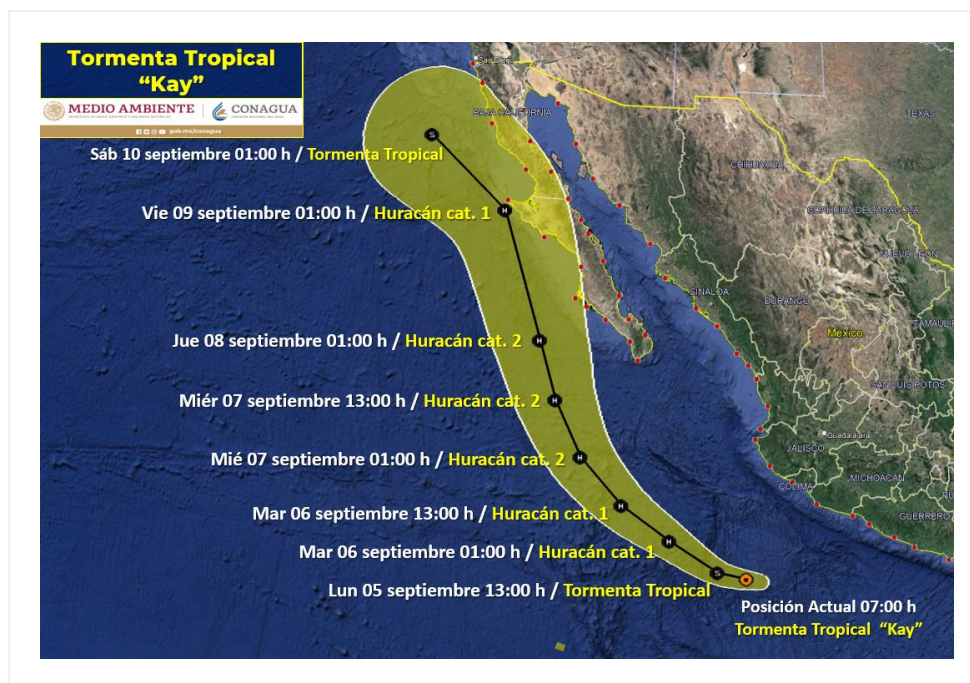
Condiciones Actuales	
Hora local (hora gmt)	07:00 horas (12:00 horas GMT)

Condiciones Actuales		
Ubicación del centro del ciclón	Latitud Norte:15.8°	Longitud Oeste: 105.8°
Distancia al lugar más cercano	A 375 km al suroeste de Punta San Telmo, Mich.y a 395 km al sur-suroeste de Manzanillo, Col.	
Desplazamiento actual:	Hacia el oeste-noroeste (290°) a 24 km/h	
Vientos máximos [km/h]:	Sostenidos: 95 km/h	Rachas: 110 km/h
Presión mínima central [hpa]:	995 hPa	
Comentarios adicionales	Se pronostican vientos con rachas de 90 a 110 km/h y oleaje de 3 a 5 metros de altura en costas de Jalisco, Colima y Michoacán y rachas de 70 a 90 km/h en costas de Guerrero.	
Recomendaciones	Extremar precauciones a la población en general en las zonas de los estados mencionados por lluvias, viento y oleaje (incluyendo la navegación marítima) y atender las recomendaciones emitidas por las autoridades del Sistema Nacional de Protección Civil, en cada entidad.	

Extensión en cuadrantes de radios de vientos y oleaje				
Radio de vientos de 95 km/h	95 km NE	0 km SE	0 km SO	0 km NO
Radio de vientos de 63 km/h	335 km NE	185 km SE	0 km SO	165 km NO
Oleaje 4 m	335 km NE	165 km SE	0 km SO	110 km NO

PRONÓSTICO VALIDO AL DÍA/HORA LOCAL TIEMPO CENTRO	LATITUD NORTE	LONG. OESTE	VIENTOS [Km/h]	CATEGORÍA	UBICACIÓN (en km)
05/13h	16.0	106.8	110/140	Tormenta Tropical	430 km al suroeste de Manzanillo, Col.
06/01h	17.0	108.5	130/155	Huracán categoría I	325 km al sureste de Isla Socorro, Col.
06/13h	18.1	110.2	150/185	Huracán categoría I	105 km al sureste de Isla Socorro, Col.
07/01h	19.6	111.7	165/205	Huracán categoría II	120 km al noroeste de Isla Socorro, Col.
07/13h	21.4	112.7	165/205	Huracán categoría II	330 km al oeste-suroeste de Cabo San Lucas, BCS.

PRONÓSTICO VALIDO AL DÍA/HORA LOCAL TIEMPO CENTRO	LATITUD NORTE	LONG. OESTE	VIENTOS [Km/h]	CATEGORÍA	UBICACIÓN (en km)
08/01h	23.3	113.4	155/195	Huracán categoría II	200 km al suroeste de Cabo San Lazaro, B.C.S.
09/01h	27.5	115.1	120/150	Huracán categoría I	40 km al sur de Punta Eugenia, B.C.S.
10/01h	29.9	118.3	85/100	Tormenta Tropical	225 km al oeste-suroeste de Cabo San Quintin, BC.



Pronóstico de Trayectoria de la Tormenta Tropical "Kay"

Aviso No.	Fecha / Hora local CDT	Lat. Norte	Long. Oeste	Distancia más cercana (km)	Viento mín. / rachas	Categoría	Avance
01	04 sep / 10:00	14.0	101.4	A 360 km al sur-suroeste de Acapulco, Gro., y a 445 km al sur de Lázaro Cárdenas, Mich.	55/75	Depresión Tropical	Hacia el oeste (280°) a 17 km/h
02	04 sep / 13:00	14.1	101.9	A 385 km al sur de Zihuatanejo, Gro., y a 415 km al sur de Lázaro Cárdenas, Mich.	55/75	Depresión Tropical	Hacia el oeste (280°) a 17 km/h
03	04 sep / 16:00	14.8	102.5	A 350 km al sur de Lázaro Cárdenas, Mich., y a 365 km al suroeste de Acapulco, Gro	65/85	Tormenta Tropical	Hacia el oeste-noroeste (290°) a 20 km/h.

04	04 sep / 19:00	14.9	103.0	Por interpolación, aproximadamente a 345 km al sur-suroeste de Lázaro Cárdenas, Mich.	65/85	Tormenta Tropical	Hacia el oeste-noroeste (290°) a 20 km/h.
05	04 sep / 22:00	15.6	103.8	A 305 km al sur de Punta San Telmo, Mich., y a 440 km al oeste-suroeste de Acapulco, Gro.	75/95	Tormenta Tropical	Hacia el oeste-noroeste (295°) a 22 km/h.
06	05 sep / 01:00	15.7	104.3	A 295 al sur-suroeste de Punta San Telmo, Mich. y a 480 km al oeste-suroeste de Acapulco, Gro.	75/95	Tormenta Tropical	Hacia el oeste-noroeste (295°) a 22 km/h
07	05 sep / 4:00	15.7	105.3	A 380 km al sur-suroeste de Manzanillo, Col. y a 350 km al suroeste de Punta San Telmo, Mich.	95/110	Tormenta Tropical	Hacia el oeste-noroeste (290°) a 24 km/h
08	05 sep / 07:00	15.8	105.8	A 375 km al suroeste de Punta San Telmo, Mich. y a 395 km al sur-suroeste de Manzanillo, Col.	95/110	Tormenta Tropical	Hacia el oeste-noroeste (290°) a 24 km/h

EL SIGUIENTE AVISO SE EMITIRÁ A LAS 10:15 HRS TIEMPO DEL CENTRO O ANTES SI OCURREN CAMBIOS SIGNIFICATIVOS