

Aviso de Ciclón Tropical en el Océano Pacífico

No. Aviso: 04

Ciudad de México a 23 de Junio del 2019.

Emisión: 07:00h

Servicio Meteorológico Nacional, fuente oficial del Gobierno de México, emite el siguiente aviso:

Síntesis: ZONA DE INESTABILIDAD CON 40% DE PROBABILIDAD PARA DESARROLLO CICLÓNICO AL SUR DEL GOLFO DE TEHUANTEPEC

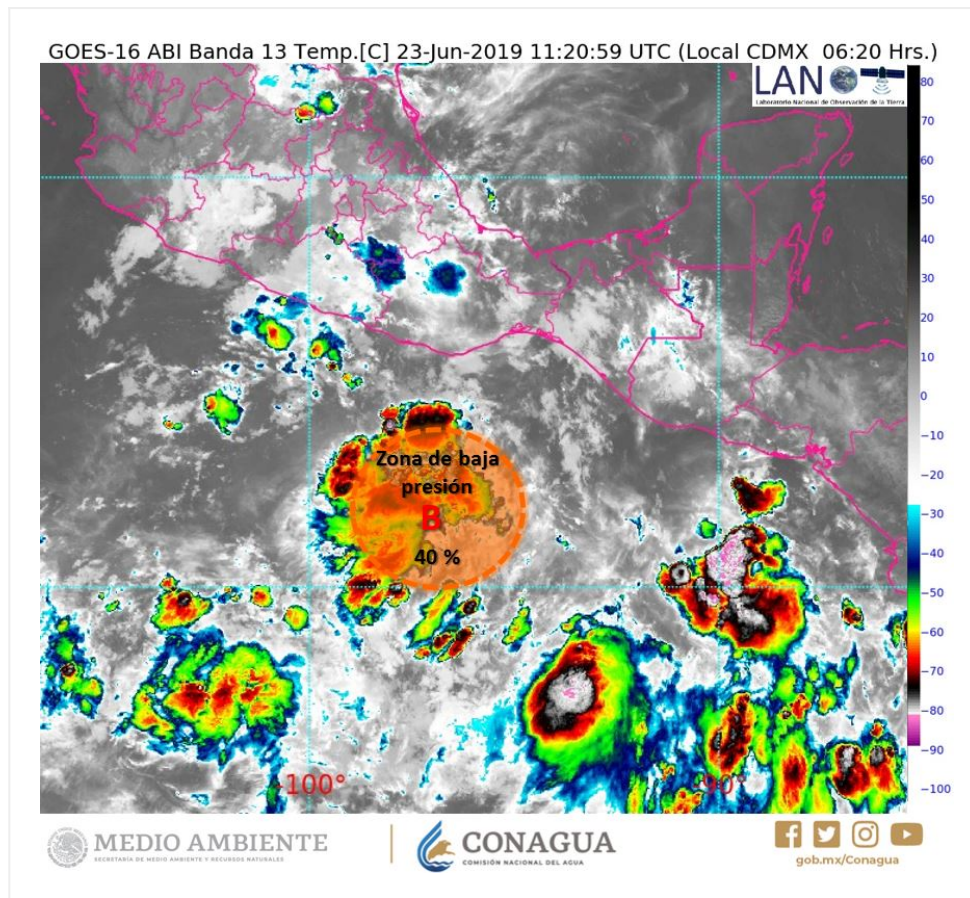


Imagen de satélite

Situación Actual:

Zona de inestabilidad ahora con 40% de probabilidad para desarrollo ciclónico en 48 horas, se asocia con la Onda Tropical No. 6 al sur del Golfo de Tehuantepec.

Condiciones Actuales		
Hora local (hora gmt)	07:00 (12:00 GMT)	
Ubicación del centro del ciclón	Latitud Norte:12°	Longitud Oeste: 97°
Distancia al lugar más cercano	A 410 km al sur de Puerto Ángel, Oax.	
Desplazamiento actual:	Hacia el oeste-noroeste	
Vientos máximos [km/h]:	Sostenidos: 25 km/h	Rachas: 35 km/h
Potencial de desarrollo 48 horas	40 %	
Pronóstico de lluvia	Lluvias muy fuertes a puntuales intensas en Michoacán, Oaxaca y Chiapas; así como lluvias fuertes a puntuales muy fuertes en Morelos, Puebla y Guerrero.	
Comentarios adicionales	Extremar precauciones a la población en general en las zonas de los estados mencionados por lluvias, viento y oleaje (incluyendo la navegación marítima) y atender las recomendaciones emitidas por las autoridades del Sistema Nacional de Protección Civil, en cada entidad.	

EL SIGUIENTE AVISO SE EMITIRÁ A LAS 13:00HRS TIEMPO DEL CENTRO O ANTES SI OCURREN CAMBIOS SIGNIFICATIVOS