

Aviso de Ciclón Tropical en el Océano Pacífico

No. Aviso: 38

Ciudad de México a 14 de Junio del 2018.

Emisión: 10:15h

Servicio Meteorológico Nacional, fuente oficial del Gobierno de México, emite el siguiente aviso:

Síntesis: TORMENTA TROPICAL "BUD" ACERCÁNDOSE A LA COSTA DE BAJA CALIFORNIA SUR

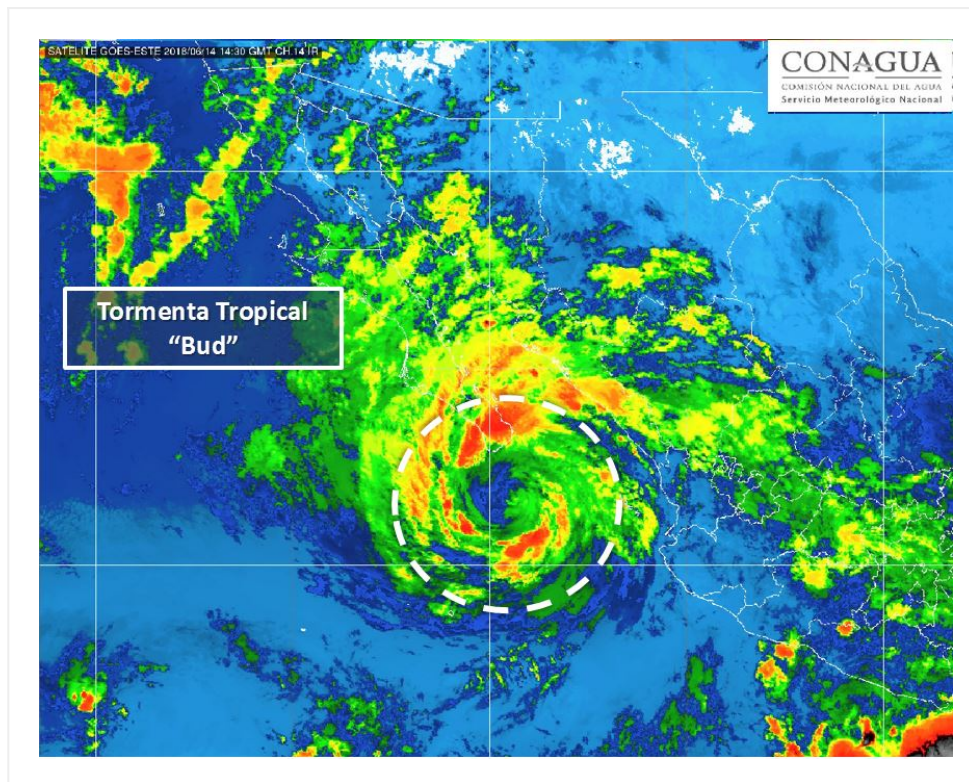


Imagen de satélite

Situación Actual:

La Tormenta Tropical "Bud", se aproxima lentamente a la costa de Baja California Sur, sus bandas nubosas favorecen potencial de tormentas muy fuertes con puntuales intensas en Baja California Sur (sur), Sonora (sur), Sinaloa (norte y sierra), Chihuahua, Durango, Nayarit y Jalisco; además de oleaje elevado en costas de Baja California Sur, Sinaloa y Nayarit.

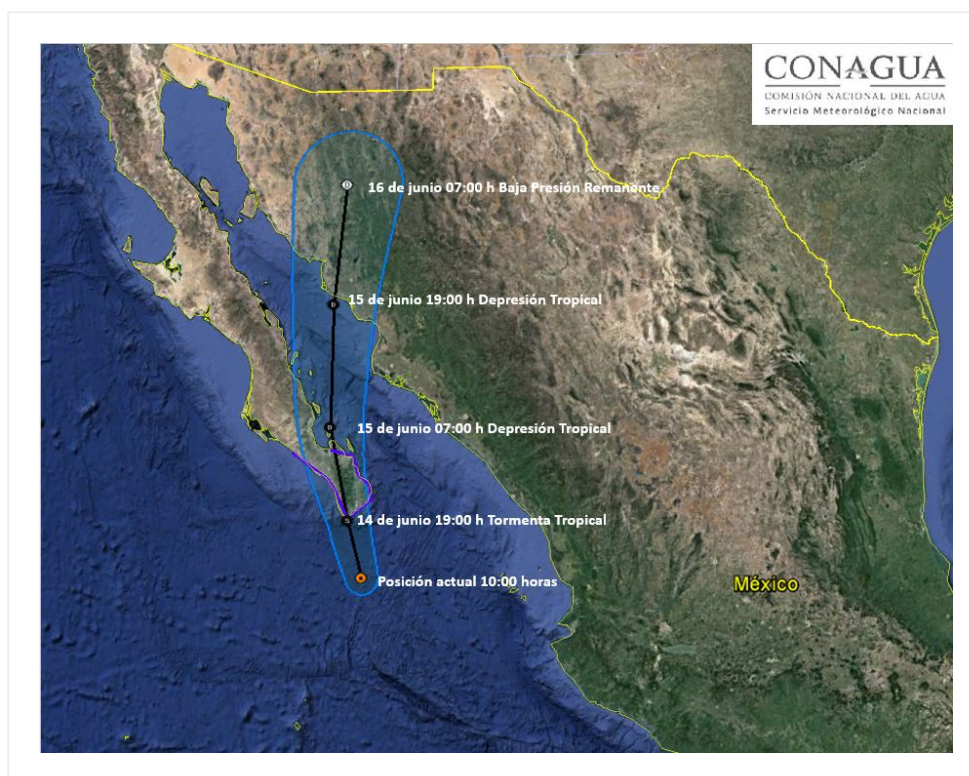
Condiciones Actuales		
Hora local (hora gmt)	10:00 horas (15:00 GMT)	
Ubicación del centro del ciclón	Latitud Norte: 21.7°	Longitud Oeste: 109.6°

Condiciones Actuales	
Distancia al lugar más cercano	A 135 km al sur-sureste de Cabo San Lucas B.C.S., y a 285 km al sur-sureste de La Paz, B.C.S.
Zona de vigilancia [Se establece en coordinación con el CMRE-MIAMI]	Zona de vigilancia desde Santa Fe hasta La Paz, B.C.S., incluido Cabo San Lucas, B.C.S.
Desplazamiento actual:	Nor-noroeste (345°) a 11 km/h
Vientos máximos [km/h]:	Sostenidos: 75 km/h Rachas: 95 km/h
Presión mínima central [hpa]:	1000 hPa
Pronóstico de lluvia	Tormentas muy fuertes con puntuales intensas (75 a 150 mm) en Baja California Sur (sur), Sonora (sur) y Sinaloa (norte y sierra); tormentas fuertes a puntuales muy fuertes (50 a 75 mm) en Chihuahua, Durango, Nayarit y Jalisco e intervalos de chubascos con tormentas puntuales fuertes (25 a 50 mm) en Zacatecas, Aguascalientes y Colima.
Comentarios adicionales	Rachas de viento de 50 a 70 km/h y oleaje de 2 a 4 m en las costas de Baja California Sur y de 1 a 3 m de altura en las costas de Sinaloa y Nayarit.
Recomendaciones	Extremar precauciones a la población en general en las zonas de los estados mencionados por lluvias, viento y oleaje (incluyendo la navegación marítima) y atender las recomendaciones emitidas por las autoridades del Sistema Nacional de Protección Civil, en cada entidad.

Extensión en cuadrantes de radios de vientos y oleaje				
Radio de vientos de 63 km/h	165 km NE	165 km SE	95 km SO	165 km NO
Oleaje 4 m	240 km NE	220 km SE	165 km SO	220 km NO

PRONÓSTICO VALIDO AL DÍA/HORA LOCAL TIEMPO CENTRO	LATITUD NORTE	LONG. OESTE	VIENTOS [Km/h]	CATEGORÍA	UBICACIÓN (en km)
14/19h	22.8	109.9	65/85	Tormenta Tropical	5 km al sur-sureste de Cabo San Lucas, BCS., y a 155 km al sur-sureste de La Paz, BCS.
15/07h	24.6	110.3	55/75	Depresión Tropical	50 km al O de La Paz, BCS., y a 55 km al sureste de San Evaristo, BCS.

PRONÓSTICO VALIDO AL DÍA/HORA LOCAL TIEMPO CENTRO	LATITUD NORTE	LONG. OESTE	VIENTOS [Km/h]	CATEGORÍA	UBICACIÓN (en km)
15/19h	27.0	110.3	45/65	Depresión Tropical	70 km al oeste-noroeste de Huatabampito, Son., y a 115 km al sur-sureste de Guaymas, Son.
16/07h	29.4	110.1	35/55	Baja Presión Remanente	En tierra 185 km al nor-noreste de Guaymas, Son., y a 195 km al este-noreste de Bahía Kino, Son.



Trayectoria pronóstico de la Tormenta Tropical "Bud"

Aviso No.	Fecha / Hora local CDT	Lat. Norte	Long. Oeste	Distancia más cercana (km)	Viento mín. / rachas	Categoría	Avance
01	09 jun / 16:00	12.4	101.6	525 km al sur-suroeste de Acapulco, Gro. 540 km al sur de Tépán de Galeana, Gro.	55/75	Depresión Tropical	Oeste-noroeste (295°) a 15 km/h
02	09 jun / 22:00	12.9	102.0	490 km al sur-suroeste de Acapulco, Gro. 500 km al sur-suroeste de Tépán de Galeana, Gro.	65/85	Tormenta Tropical	Noroeste (305°) a 17 km/h

03	10 jun / 01:00	13.2	102.4	480 km al sur-suroeste de Tecpan de Galeana, Gro. 485 km al sur-suroeste de Acapulco, Gro.	65/85	Tormenta Tropical	Noroeste (305°) a 17 km/h
04	10 jun / 04:00	13.4	102.6	490 km al sur-suroeste de Zihuatanejo, Gro. 845 km al sur-sureste de Cabo Corrientes, Jal.	85/100	Tormenta Tropical	Noroeste (310°) a 15 km/h
05	10 jun / 07:00	13.7	103.0	465 km al sur-suroeste de Zihuatanejo, Gro. 475 km al sur de Lázaro Cárdenas, Mich.	85/100	Tormenta Tropical	Noroeste (310°) a 15 km/h
06	10 jun / 10:00	14.7	103.5	A 385 km al sur-suroeste de Lázaro Cárdenas, Mich., y a 485 km al sur de Manzanillo, Col.,	100/120	Tormenta Tropical	Noroeste (315°) a 15 km/h
07	10 jun / 13:00	15.0	103.9	A 370 km al sur-suroeste de Lázaro Cárdenas, Mich., y a 450 km al sur de Manzanillo, Col	100/120	Tormenta Tropical	Noroeste (315°) a 15 km/h
08	10 jun / 16:00	15.3	104.2	410 km al sur de Manzanillo, Col. 590 km al sur-sureste de Cabo Corrientes, Jal.	120/150	Huracán categoría I	Hacia el noroeste (315°) a 15 km/h
09	10 jun / 19:00	15.6	104.7	380 km al sur de Manzanillo, Col. 545 km al sur-sureste de Cabo Corrientes, Jal.	130/155	Huracán categoría I	Hacia el noroeste (315°) a 15 km/h
10	10 jun / 22:00	16.0	104.9	340 km al sur de Manzanillo, Col. 495 km al sur de Cabo Corrientes, Jal.	130/155	Huracán categoría I	Hacia el noroeste (315°) a 17 km/h
11	11 jun / 01:00	16.2	105.6	340 km al sur-suroeste de Manzanillo, Col. Y a 465 km al sur de Cabo Corrientes, Jal.	165/195	Huracán categoría II	Noroeste (315°) a 17 km/h
12	11 jun / 04:00	16.3	106.1	355 km al sur-suroeste de Manzanillo, Col. Y a 460 km al sur de Cabo Corrientes, Jal.	165/205	Huracán categoría II	Noroeste (305°) a 17 km/h
13	11 jun / 07:00	16.4	106.5	380 km al suroeste de Manzanillo, Col.	185/240	Huracán categoría III	Noroeste (305°) a 17 km/h

14	11 jun / 10:00	16.7	106.8	A 370 km al suroeste de Manzanillo, Col., y a 425 km al sur-suroeste de Cabo Corrientes, Jal.	195/240	Huracán categoría III	Noroeste (310°) a 11 km/h
15	11 jun / 13:00	16.9	107.2	A 385 km al suroeste de Manzanillo, Col., y a 420 km al sur-suroeste de Cabo Corrientes, Jal.,	195/240	Huracán categoría III	Noroeste (310°) a 11 km/h
16	11 jun / 16:00	17.0	107.4	A 395 km al oeste-suroeste de Manzanillo, Col. y a 420 km al sur-suroeste de Cabo Corrientes, Jal.	195/240	Huracán categoría III	Al noroeste (315°) a 11 km/h
17	11 jun / 19:00	17.2	107.6	400 km al oeste-suroeste de Manzanillo, Col. 410 km al sur-suroeste de Cabo Corrientes, Jal.	195/240	Huracán categoría III	Hacia el noroeste (315°) a 11 km/h
18	11 jun / 22:00	17.6	107.6	340 km al suroeste de Playa Perula, Jal. 370 km al sur-suroeste de Cabo Corrientes, Jal.	205/250	Huracán categoría III	Hacia el noroeste (315°) a 11 km/h
19	12 jun / 01:00	17.8	107.7	335 km al suroeste de Playa Perula, Jal. 360 km al suroeste de Cabo Corrientes, Jal.	205/250	Huracán categoría III	Noroeste (315°) a 11 km/h
20	12 jun / 4:00	18.1	108.2	360 km al oeste-suroeste de Playa Perula, Jal. 365 km al suroeste de Cabo Corrientes, Jal. 560 km al sur-sureste de Cabo San Lucas, B.C.S.	215/260	Huracán categoría IV	Noroeste (315°) a 11 km/h
21	12 jun / 7:00	18.2	108.3	365 km al oeste-suroeste de Playa Perula, Jal. 370 km al suroeste de Cabo Corrientes, Jal. 545 km al sur-sureste de Cabo San Lucas, B.C.S.	215/260	Huracán categoría IV	Noroeste (315°) a 11 km/h
22	12 jun / 10:00	18.4	108.4	A 360 km al suroeste de Cabo Corrientes, Jal., y a 270 km al este de Isla Socorro, Col.	205/250	Huracán categoría III	Noroeste (320°) a 9 km/h

23	12 jun / 13:00	18.5	108.5	365 km al sur-suroeste de Cabo Corrientes, Jal., y a 260 km al este de Isla Socorro, Col.	205/250	Huracán categoría III	Noroeste (320°) a 9 km/h
24	12 jun / 16:00	18.6	108.6	A 365 km al oeste-suroeste de Cabo Corrientes, Jal., y a 495 km al sur-sureste de Cabo San Lucas, B.C.S.	185/220	Huracán categoría III	Noroeste (325°) a 6 km/h
25	12 jun / 19:00	18.7	108.7	A 370 km al oeste-suroeste de Cabo Corrientes, Jal., y a 475 km al sur-sureste de Cabo San Lucas, B.C.S.	185/220	Huracán categoría III	Noroeste (325°) a 6 km/h
26	12 jun / 22:00	18.7	108.6	360 km al oeste-suroeste de Cabo Corrientes, Jal., y a 485 km al sur-sureste de Cabo San Lucas, B.C.S.	150/185	Huracán categoría I	Hacia el nor-noroeste (330°) a 6 km/h
27	13 jun / 01:00	18.9	108.7	350 km al oeste-suroeste de Cabo Corrientes, Jal. Y a 460 km al sur-sureste de Cabo San Lucas, BCS.	130/160	Huracán categoría I	Nor-noroeste (330°) a 6 km/h
28	13 jun / 04:00	19.1	108.8	360 km al oeste-suroeste de Cabo Corrientes, Jal. Y a 435 km al sur-sureste de Cabo San Lucas, BCS.	120/150	Huracán categoría I	Nor-noroeste (330°) a 7 km/h
29	13 jun / 07:00	19.1	108.8	355 km al oeste-suroeste de Cabo Corrientes, Jal. Y a 435 km al sur-sureste de Cabo San Lucas, BCS.	110/130	Tormenta Tropical	Nor-noroeste (330°) a 3 km/h
30	13 jun / 10:00	19.4	108.8	235 km al este-noreste de Isla Socorro, Col., y a 405 km al sur-sureste de Cabo San Lucas B.C.S.	100/120	Tormenta Tropical	Nor-noroeste (340°) a 6 km/h
31	13 jun / 13:00	19.6	108.8	A 240 km al este-noreste de Isla Socorro, Col., y a 385 km al sur-sureste de Cabo San Lucas B.C.S.,	90/120	Tormenta Tropical	Nor-noroeste (340°) a 7 km/h
32	13 jun / 16:00	19.9	108.9	245 km al este-noreste de Isla Socorro, Col., y a 350 km al sur-sureste de Cabo San Lucas B.C.S.	85/100	Tormenta Tropical	Nor-noroeste (345°) a 9 km/h

33	13 jun / 19:00	20.2	109.0	235 km al este-noreste de Isla Socorro, Col., y a 305 km al sur-sureste de Cabo San Lucas, B.C.S.	85/100	Tormenta Tropical	nor-noroeste (345°) a 9 km/h
34	13 jun / 22:00	20.5	109.1	A 280 km al sur-sureste de Cabo San Lucas, BCS.	85/100	Tormenta Tropical	Nor-noroeste (345°) a 11 km/h
35	14 jun / 01:00	20.9	109.3	230 km al sur-sureste de Cabo San Lucas, B.C.S.	85/100	Tormenta Tropical	Nor-noroeste (345°) a 11 km/h
36	14 jun / 04:00	21.3	109.4	185 km al sur-sureste de Cabo San Lucas, BCS.	75/95	Tormenta Tropical	Nor-noroeste (345°) a 11 km/h
37	14 jun / 7:00	21.4	109.5	170 km al sur-sureste de Cabo San Lucas, B.C.S.	75/95	Tormenta Tropical	Nor-noroeste (345°) a 11 km/h
38	14 jun / 10:00	21.7	109.6	A 135 km al sur-sureste de Cabo San Lucas B.C.S., y a 285 km al sur-sureste de La Paz, B.C.S.	75/95	Tormenta Tropical	Nor-noroeste (345°) a 11 km/h

EL SIGUIENTE AVISO SE EMITIRÁ A LAS 13:15 HORAS TIEMPO DEL CENTRO O ANTES SI OCURREN CAMBIOS SIGNIFICATIVOS

Pronosticador: Alex Ramírez Olvera

Revisó: Cirilo Bravo Lujano