

# Aviso de Ciclón Tropical en el Océano Atlántico

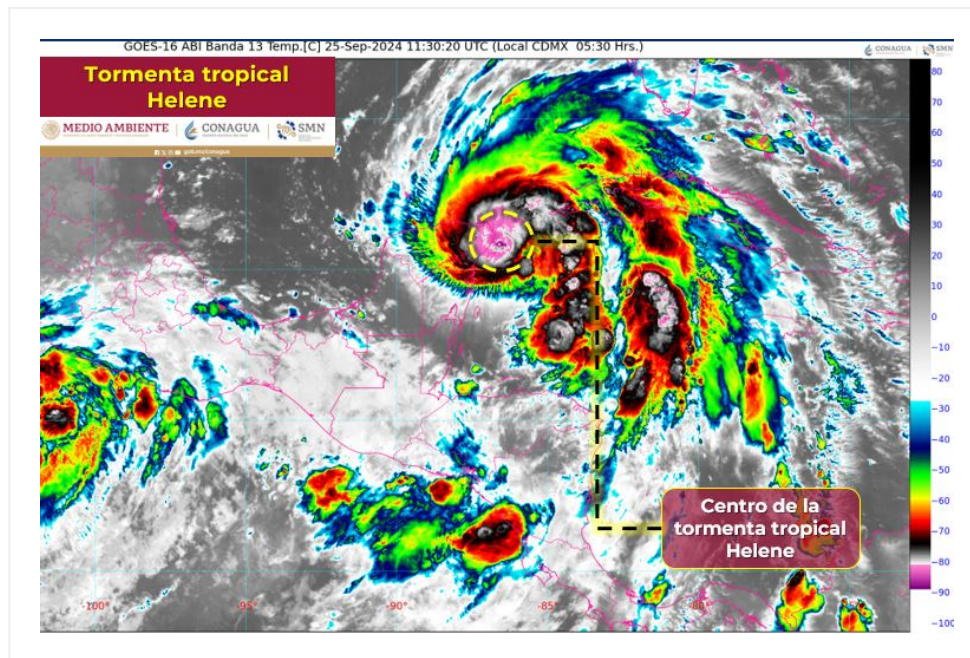
No. Aviso: 14

Ciudad de México a 25 de Septiembre del 2024.

Emisión: 06:15h

Servicio Meteorológico Nacional, fuente oficial del Gobierno de México, emite el siguiente aviso:

**Síntesis: SE PREVÉ QUE HELENE PODRÍA INTENSIFICARSE A HURACÁN CATEGORÍA 1 EN LAS PROXIMAS HORAS MUY CERCA DE LAS COSTAS DE CANCÚN, Q. ROO.**



## **Situación Actual:**

>> Considerando el cono de incertidumbre, no se descarta que Helene pueda impactar sobre el norte de Quintana Roo, muy cerca de Cancún, durante la mañana de hoy 25 de septiembre.

>> La amplia circulación de la tormenta tropical Helene, producirá lluvias muy fuertes a puntuales torrenciales, fuertes rachas de viento y oleaje elevado en la península de Yucatán.

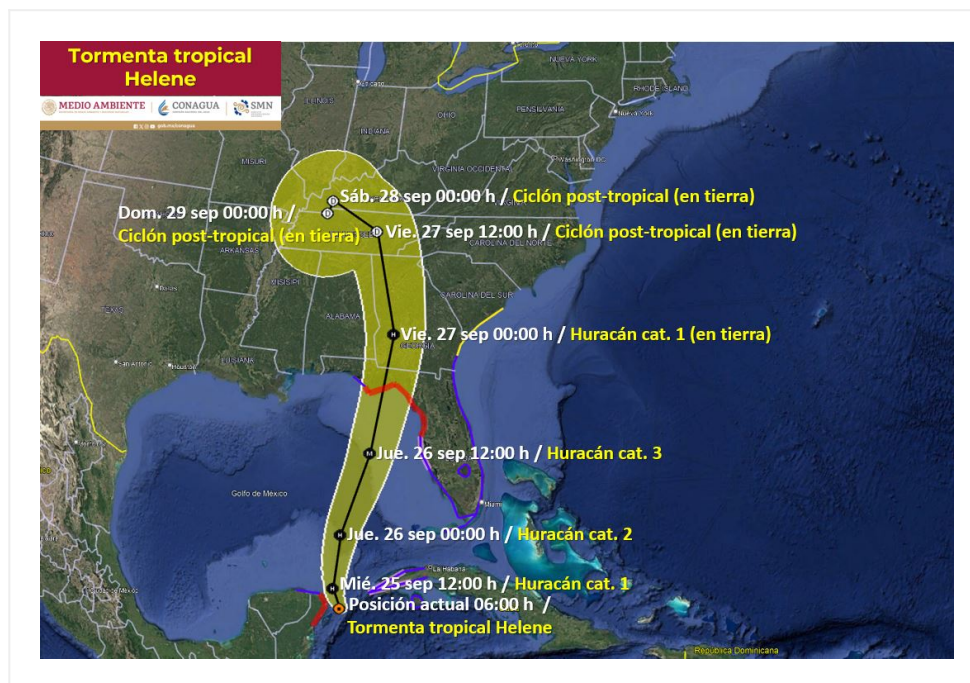
<b>Condiciones Actuales</b>		
<b>Hora local (hora gmt)</b>	06:00 horas (12:00 horas GMT)	
<b>Ubicación del centro del ciclón</b>	Latitud Norte:21.1°	Longitud Oeste: 86.2°
<b>Distancia al lugar más cercano</b>	A 65 km al este de Cancún, Q. Roo y a 100 km al este-noreste de Cozumel, Q. Roo.	

<b>Condiciones Actuales</b>	
<b>Zona de vigilancia</b> [Se establece en coordinación con el CMRE-MIAMI]	Se mantiene zona de prevención por efectos de huracán desde Cabo Catoche hasta Tulum, Q. Roo, incluido Cozumel y zona de prevención por efectos de tormenta tropical desde Río Lagartos, Yuc., hasta Cabo Catoche, Q. Roo.
<b>Desplazamiento actual:</b>	Hacia el noroeste (325°) a 15 km/h
<b>Vientos máximos [km/h]:</b>	Sostenidos: 110                      Rachas: 140
<b>Presión mínima central [hpa]:</b>	979
<b>Pronóstico de lluvia</b>	Su amplia circulación originará lluvias puntuales torrenciales (150 a 250 mm) en Yucatán y Quintana Roo, y lluvias puntuales muy fuertes (50 a 75 mm) en Campeche.
<b>Comentarios adicionales</b>	viento con rachas de 90 a 110 km/h y oleaje de 3 a 5 metros de altura y posible formación de trombas marinas en costas de Quintana Roo y Yucatán (oriente) y rachas de vientos de 40 a 60 km/h en costas de Campeche.
<b>Recomendaciones</b>	Extremar precauciones a la población en general en las zonas de los estados mencionados por lluvias, viento y oleaje (incluyendo la navegación marítima) y atender las recomendaciones emitidas por las autoridades del Sistema Nacional de Protección Civil, en cada entidad.

<b>Extensión en cuadrantes de radios de vientos y oleaje</b>				
<b>Radio de vientos de 95 km/h</b>	110 km NE	110 km SE	0 km SO	0 km NO
<b>Radio de vientos de 63 km/h</b>	280 km NE	280 km SE	95 km SO	150 km NO
<b>Oleaje 4 m</b>	335 km NE	335 km SE	110 km SO	110 km NO

<b>PRONÓSTICO VALIDO AL DÍA/HORA LOCAL TIEMPO CENTRO</b>	<b>LATITUD NORTE</b>	<b>LONG. OESTE</b>	<b>VIENTOS [Km/h]</b>	<b>CATEGORÍA</b>	<b>UBICACIÓN (en km)</b>
<b>25/12h</b>	21.9	86.5	130/155	Huracán categoría 1	A 70 km al este-noreste de Cabo Catoche, Q. Roo y a 85 km al nor-noreste de Cancún, Q. Roo.
<b>26/00h</b>	24.1	86.2	165/205	Huracán categoría 2	A 290 km al nor-noreste de Cabo Catoche, Q. Roo y a 330 km al norte de Cancún, Q. Roo.

PRONÓSTICO VALIDO AL DÍA/HORA LOCAL TIEMPO CENTRO	LATITUD NORTE	LONG. OESTE	VIENTOS [Km/h]	CATEGORÍA	UBICACIÓN (en km)
26/12h	27.4	85.0	195/240	Huracán categoría 3	A 680 km al nor-noreste de Cabo Catoche, Q. Roo y a 715 km al nor-noreste de Cancún, Q. Roo.
27/00h	32.0	84.2	120/150	Huracán categoría 1	En tierra sobre E.U.A., y a 1,190 km al nor-noreste de Cabo Catoche, Q. Roo.
27/12h	35.9	85.4	55/75	Ciclón post-tropical	En tierra sobre E.U.A., y a 1,595 km al norte de Cabo Catoche, Q. Roo.
28/00h	37.0	87.8	35/55	Ciclón post-tropical	En tierra sobre E.U.A., y a 1,595 km al nor-noreste de Barra el Mezquital, Tamps.
29/00h	36.5	88.0	35/55	Ciclón post-tropical	En tierra sobre E.U.A., y a 1,540 km al nor-noreste de Barra el Mezquital, Tamps.



**Imagen de la trayectoria pronóstico de la tormenta tropical Helene**

Aviso No.	Fecha / Hora local CDT	Lat. Norte	Long. Oeste	Distancia más cercana (km)	Viento max. / rachas	Categoría	Avance

01	23 sep / 09:00	17.6	82.0	A 205 km al sur-suroeste de isla Gran Caimán y a 605 km al este-sureste de Punta Herrero, Q. Roo.	45/65	Depresión Tropical	Hacia el norte (350°) a 9 km/h
02	23 sep / 12:00	17.9	81.9	A 175 km al sur-suroeste de isla Gran Caimán y a 605 km al este de Punta Herrero, Q. Roo.	45/65	Depresión Tropical	Hacia el norte (350°) a 9 km/h
03	23 sep / 15:00	18.1	82.2	A 170 km al suroeste de isla Gran Caimán y a 570 km al este-sureste de Punta Herrero, Q. Roo.	55/75	Depresión Tropical	Hacia el nor-noroeste (345°) a 11 km/h
04	23 sep / 21:00	18.4	82.4	A 160 km al suroeste de isla Gran Caimán y a 540 km al este de Punta Herrero, Q. Roo.	55/75	Depresión Tropical	Hacia el nor-noroeste (330°) a 9 km/h
05	24 sep / 03:00	18.9	83.0	A 470 km al este de Punta Herrero, Q. Roo y a 475 km al este-sureste de Cancún, Q. Roo.	55/75	Depresión Tropical	Hacia el noroeste (315°) a 13 km/h
06	24 sep / 06:00	19.2	83.5	A 410 km al sureste de Cancún, Q. Roo.	55/75	Depresión Tropical	Hacia el noroeste (315°) a 15 km/h
07	24 sep / 09:00	19.5	84.3	A 295 km al este-sureste de Cozumel, Q. Roo y a 320 km al sureste de Cancún, Q. Roo.	75/95	Tormenta Tropical	Hacia el noroeste (310°) a 19 km/h
08	24 sep / 12:00	19.4	84.5	A 280 km al este-sureste de Cozumel, Q. Roo. y a 310 km al sureste de Cancún, Q. Roo.	75/95	Tormenta Tropical	Hacia el oeste-noroeste (310°) a 19 km/h
09	24 sep / 15:00	19.7	84.7	A 245 km al este-sureste de Cozumel, Q. Roo y a 275 km al sureste de Cancún, Q. Roo.	85/100	Tormenta Tropical	Hacia el oeste-noroeste (300°) a 19 km/h
10	24 sep / 18:00	19.8	85.3	A 185 km al este-sureste de Cozumel, Q. Roo., y a 220 km al sureste de Cancún, Q. Roo.	95/110	Tormenta Tropical	Hacia el oeste-noroeste (300°) a 19 km/h
11	24 sep / 21:00	19.9	85.5	A 160 km al este-sureste de Cozumel, Q. Roo., y a 195 km al sureste de Cancún, Q. Roo.	95/110	Tormenta Tropical	Hacia el oeste-noroeste (300°) a 17 km/h

12	25 sep / 00:00	20.4	85.9	A 105 km al este de Cozumel, Q. Roo., y a 130 km al sureste de Cancún, Q. Roo.	95/110	Tormenta Tropical	Hacia el noroeste (305°) a 17 km/h
13	25 sep / 03:00	20.7	86.2	A 75 km al este-noreste de Cozumel, Q. Roo y a 85 km al sureste de Cancún, Q. Roo.	100/120	Tormenta Tropical	Hacia el noroeste (325°) a 15 km/h
14	25 sep / 06:00	21.1	86.2	A 65 km al este de Cancún, Q. Roo y a 100 km al este-noreste de Cozumel, Q. Roo.	110/140	Tormenta Tropical	Hacia el noroeste (325°) a 15 km/h

**EL SIGUIENTE AVISO SE EMITIRÁ A LAS 09:15 h TIEMPO DEL CENTRO O ANTES SI OCURREN CAMBIOS SIGNIFICATIVOS**