

Aviso de Ciclón Tropical en el Océano Atlántico

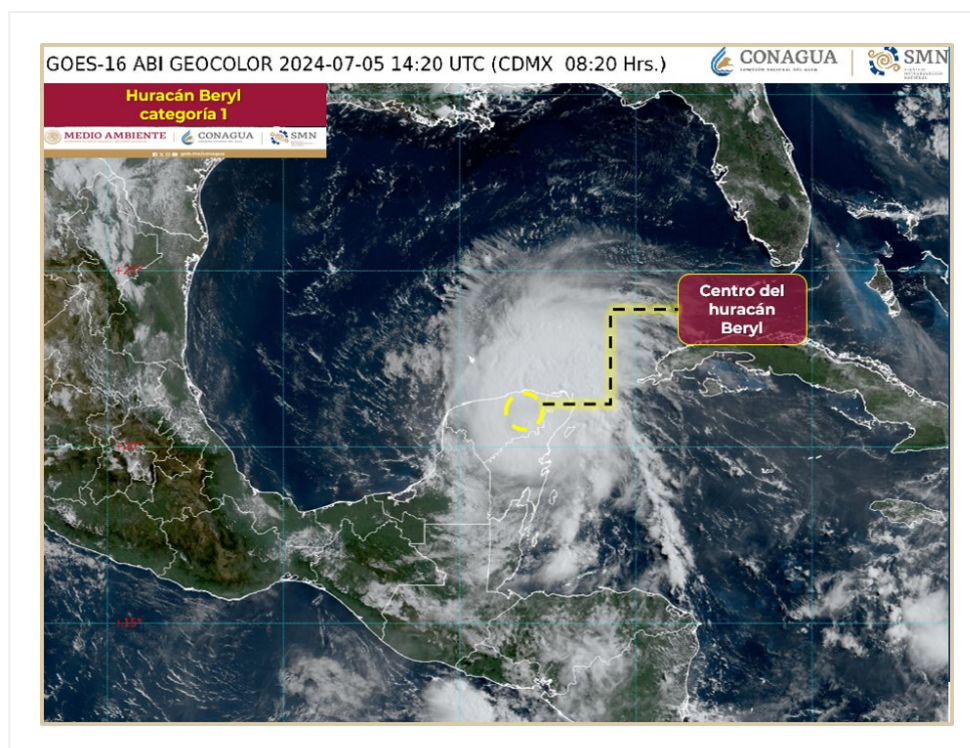
No. Aviso: 40

Ciudad de México a 05 de Julio del 2024.

Emisión: 09:15h

Servicio Meteorológico Nacional, fuente oficial del Gobierno de México, emite el siguiente aviso:

Síntesis: BERYL AHORA COMO HURACÁN DE CATEGORÍA 1, EN TIERRA SOBRE YUCATÁN



Situación Actual:

Beryl es ahora un huracán de categoría 1 en la escala Saffir-Simpson. Se localiza en tierra sobre Yucatán y sus bandas nubosas mantienen la probabilidad de lluvias intensas a torrenciales, vientos intensos, marea de tormenta y oleaje elevado en la Península de Yucatán.

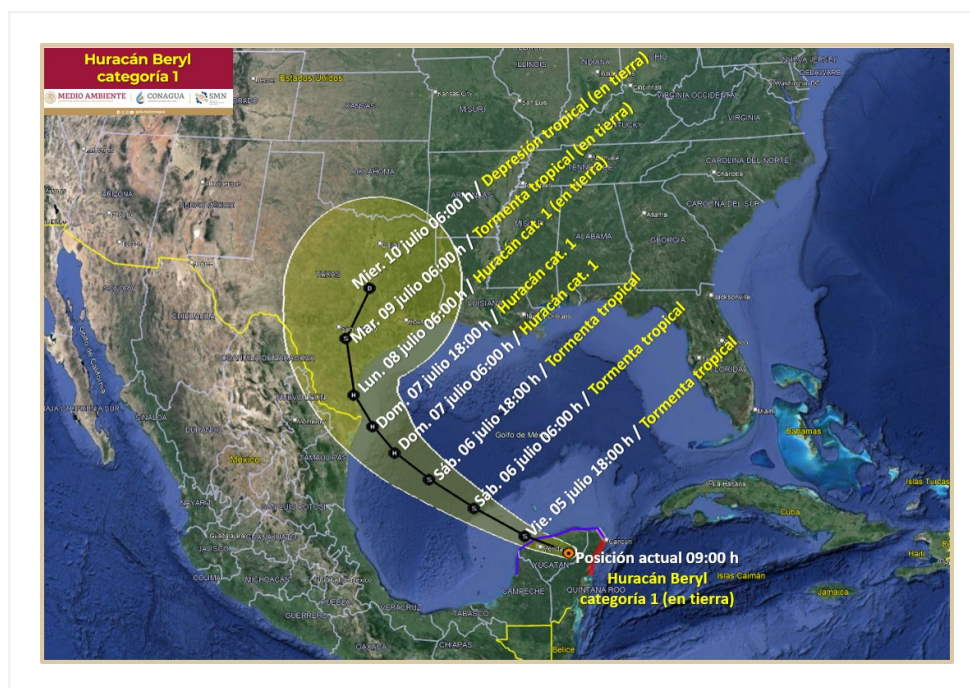
Condiciones Actuales		
Hora local (hora gmt)	09:00 horas (15:00 horas GMT)	
Ubicación del centro del ciclón	Latitud Norte: 20.7°	Longitud Oeste: 88.3°
Distancia al lugar más cercano	En tierra a 95 km al noroeste de Dzilam, Yuc., y a 160 km al este-sureste de Progreso, Yuc.	

Condiciones Actuales	
Zona de vigilancia [Se establece en coordinación con el CMRE-MIAMI]	Se establece zona de prevención por efectos de huracán desde Punta Allen hasta Cancún, Q. Roo, incluido Cozumel; zona de vigilancia por efectos de huracán desde Cancún hasta Cabo Catoche, Q. Roo; zona de prevención por efectos de tormenta tropical desde Cancún hasta Campeche.
Desplazamiento actual:	Hacia el oeste-noroeste (290°) a 26 km/h
Vientos máximos [km/h]:	Sostenidos: 140 Rachas: 185
Presión mínima central [hpa]:	980
Pronóstico de lluvia	Lluvias puntuales torrenciales (150 a 250 mm) en Campeche, Yucatán y Quintana Roo; lluvias puntuales intensas (75 a 150 mm) en Chiapas y Tabasco.
Comentarios adicionales	Rachas de viento de 100 a 120 km/h en Yucatán y Quintana Roo, de 70 a 90 km/h en Campeche, así como oleaje de 2 a 4 metros de altura y posible formación de trombas marinas en las costas de Campeche, Yucatán y Quintana Roo.
Recomendaciones	Extremar precauciones a la población en general en las zonas de los estados mencionados por lluvias, viento y oleaje (incluyendo la navegación marítima) y atender las recomendaciones emitidas por las autoridades del Sistema Nacional de Protección Civil, en cada entidad.

Extensión en cuadrantes de radios de vientos y oleaje				
Radio de vientos de 120 km/h	35 km NE	30 km SE	0 km SO	30 km NO
Radio de vientos de 95 km/h	95 km NE	55 km SE	35 km SO	75 km NO
Radio de vientos de 63 km/h	165 km NE	110 km SE	75 km SO	150 km NO
Oleaje 4 m	280 km NE	220 km SE	0 km SO	0 km NO

PRONÓSTICO VALIDO AL DÍA/HORA LOCAL TIEMPO CENTRO	LATITUD NORTE	LONG. OESTE	VIENTOS [Km/h]	CATEGORÍA	UBICACIÓN (en km)
05/18h	21.4	90.1	100/120	Tormenta tropical	45 km al oeste-noroeste de Progreso, Yuc. 175 km al nor-noreste de Campeche, Camp.

PRONÓSTICO VALIDO AL DÍA/HORA LOCAL TIEMPO CENTRO	LATITUD NORTE	LONG. OESTE	VIENTOS [Km/h]	CATEGORÍA	UBICACIÓN (en km)
06/06h	22.5	92.2	100/120	Tormenta tropical	260 km al noroeste de Celestún, Yuc. 340 km al nor-noroeste de Campeche, Camp.
06/18h	23.6	94.1	110/140	Tormenta tropical	370 km al este de La Pesca, Tamps. 400 km al noreste de Cabo Rojo, Ver.
07/06h	24.6	95.6	120/150	Huracán categoría 1	195 km al este-sureste de Barra el Mezquital y a 215 km al este de Boca de Catán, Tamps.
07/18h	25.6	96.6	130/155	Huracán categoría 1	95 km al este-noreste de Barra el Mezquital y a 185 km al noreste de Boca de Catán, Tamps.
08/06h	26.8	97.5	140/165	Huracán categoría 1	En tierra sobre Texas, EUA, a 175 km al norte de Barra el Mezquital y a 280 km al norte de Boca de Catán, Tamps.
09/06h	29.0	65/85	Tormenta tropical	En tierra sobre Texas, EUA, a 425 km al norte de Barra el Mezquital y a 525 km al norte de Boca de Catán, Tamps.	
10/06h	31.0	97.0	45/65	Depresión tropical	En tierra sobre Texas, EUA, a 640 km al norte de Barra el Mezquital y a 750 km al norte de Boca de Catán, Tamps.



Trayectoria pronóstico del huracán Beryl categoría 1

Aviso No.	Fecha / Hora local CDT	Lat. Norte	Long. Oeste	Distancia más cercana (km)	Viento max. / rachas	Categoría	Avance
01	28 jun / 15:00	9.1	41.9	A 1,970 km al este-sureste de Barbados y a 4,985 km al este de las costas de Quintana Roo	55/75	Depresión Tropical	Hacia el oeste (275°) a 33 km/h
02	28 jun / 21:00	9.3	43.6	A 1,785 km al este-sureste de Barbados y a 4,805 km al este-sureste de las costas de Quintana Roo.	65/85	Tormenta Tropical	Hacia el oeste (275°) a 30 km/h
03	29 jun / 09:00	10.0	47.8	A 1,320 km al este-sureste de Barbados y a 4,345 km al este de las costas de Quintana Roo.	100/120	Tormenta Tropical	Hacia el oeste (275°) a 37 km/h
04	29 jun / 15:00	10.1	49.3	A 1,160 km al este-sureste de Barbados y a 4,190 km al este de las costas de Quintana Roo.	120/150	Huracán categoría I	Hacia el oeste (275°) a 35 km/h
05	30 jun / 03:00	10.7	53.1	750 km al este-sureste de Barbados, y a 3,780 km al este-sureste de Cancún, Q. Roo.	155/195	Huracán categoría II	Hacia el oeste (280°) a 33 km/h
06	30 jun / 06:00	10.6	53.9	675 km al este-sureste de Barbados, y a 3,700 km al este-sureste de Cancún, Q. Roo.	185/220	Huracán categoría III	Hacia el oeste (280°) a 33 km/h
07	30 jun / 09:00	10.7	54.9	A 570 km al este-sureste de Barbados y a 3,595 km al este-sureste de Cancún, Q. Roo.	195/240	Huracán categoría III	Hacia el oeste (275°) a 33 km/h
08	30 jun / 10:00	10.8	54.9	A 565 km al este-sureste de Barbados y a 3,590 km al este-sureste de Cancún, Q. Roo.	215/260	Huracán categoría IV	Hacia el oeste (275°) a 33 km/h
09	30 jun / 21:00	11.5	58.1	A 240 km al sureste de Barbados y a 3,240 km al este-sureste de Cancún, Q. Roo.	215/260	Huracán categoría IV	Hacia el oeste (280°) a 31 km/h

10	01 jul / 00:00	11.5	59.1	A 175 km al sur-sureste de Barbados y a 3,140 km al este-sureste de Cancún, Q. Roo.	195/240	Huracán categoría III	Hacia el oeste (280°) a 31 km/h
11	01 jul / 03:00	11.7	59.9	A 200 km al este-sureste de Grenada y a 3,050 km al este-sureste de Cancún, Q. Roo.	195/240	Huracán categoría III	Hacia el oeste (280°) a 31 km/h.
12	01 jul / 06:50	12.1	60.8	A 100 km al este de Granada y a 2,945 km al este-sureste de Cancún, Q. Roo.	215/260	Huracán categoría IV	Hacia el oeste-noroeste (285°) a 31 km/h
13	01 jul / 09:00	12.4	61.3	A 55 km al noreste de Granada, y a 2,880 km al este-sureste de Cancún, Q. Roo.	220/270	Huracán categoría IV	Hacia el oeste-noroeste (285°) a 31 km/h
14	01 jul / 21:00	13.8	64.9	A 825 km al este-sureste de Isla Beata, República Dominicana, y a 2,460 km al este-sureste de Cancún, Q. Roo.	260/315	Huracán categoría V	Hacia el oeste-noroeste (290°) a 35 km/h
15	02 jul / 09:00	15.3	68.9	A 375 km al sureste de Isla Beata, República Dominicana, y a 2,000 km al este-sureste de Cancún, Q. Roo.	260/325	Huracán categoría V	Hacia el oeste-noroeste (290°) a 35 km/h
16	02 jul / 12:00	15.6	69.9	A 280 km al sureste de Isla Beata, República Dominicana, y a 1,895 km al este-sureste de Cancún, Q. Roo.	250/305	Huracán categoría IV	Hacia el oeste-noroeste (290°) a 35 km/h
17	02 jul / 15:00	15.9	70.8	A 205 km al sur-sureste de Isla Beata, República Dominicana, y a 1,785 km al este-sureste de Cancún, Q. Roo.	250/305	Huracán categoría IV	Hacia el oeste-noroeste (290°) a 35 km/h
18	02 jul / 18:00	16.1	71.7	A 580 km al este-sureste de Kingston, Jamaica, y a 1,695 km al este-sureste de Cancún, Q. Roo.	240/295	Huracán categoría IV	Hacia el oeste-noroeste (290°) a 35 km/h
19	02 jul / 21:00	16.2	72.7	A 480 km al este-sureste de Kingston, Jamaica, y a 1,585 km al este-sureste de Cancún, Q. Roo.	240/295	Huracán categoría IV	Hacia el oeste-noroeste (290°) a 35 km/h

20	03 jul / 00:00	16.3	73.5	A 400 km al este-sureste de Kingston, Jamaica, y a 1,505 km al este-sureste de Cancún, Q. Roo.	230/285	Huracán categoría IV	Hacia el oeste-noroeste (290°) a 35 km/h
21	03 jul / 03:00	16.6	74.4	A 300 km al este-sureste de Kingston, Jamaica, y a 1,400 km al este-sureste de Cancún, Q. Roo.	230/280	Huracán categoría IV	Hacia el oeste-noroeste (285°) a 31 km/h
22	03 jul / 06:00	16.9	75.3	A 200 km al sureste de Kingston, Jamaica y a 1,300 km al este-sureste de Cancún, Q. Roo.	230/280	Huracán categoría IV	Hacia el oeste-noroeste (285°) a 31 km/h
23	03 jul / 09:00	17.1	76.1	A 125 km al sureste de Kingston, Jamaica, y a 1,215 km al este-sureste de Cancún, Q. Roo.	230/280	Huracán categoría IV	Hacia el oeste-noroeste (285°) a 30 km/h
24	03 jul / 12:00	17.1	76.1	A 70 km al sur de Kingston, Jamaica, y a 1,125 km al este-sureste de Cancún, Q. Roo.	225/270	Huracán categoría IV	Hacia el oeste-noroeste (285°) a 30 km/h
25	03 jul / 15:00	17.5	77.6	A 100 km al oeste-suroeste de Kingston, Jamaica; a 1,050 km al este-sureste de Cancún, Q. Roo y a 1,060 km al este de Punta Herrero, Q. Roo.	220/270	Huracán categoría IV	Hacia el oeste-noroeste (285°) a 31 km/h
26	03 jul / 18:00	17.8	78.3	A 160 km al oeste de Kingston, Jamaica; a 975 km al este-sureste de Cancún, Q. Roo y a 980 km al este de Punta Herrero, Q. Roo.	215/265	Huracán categoría IV	Hacia el oeste-noroeste (285°) a 31 km/h
27	03 jul / 21:00	18.0	79.2	A 255 km al sureste de Islas Caimán, a 870 km al este-sureste de Cancún, Q. Roo y a 885 km al este de Punta Herrero, Q. Roo.	215/250	Huracán categoría IV	Hacia el oeste-noroeste (290°) a 33 km/h
28	04 jul / 00:00	18.3	80.1	175 km al sureste de Gran Cayman; a 800 km al este-sureste de Tulum, Q. Roo, y a 780 km al este de Punta Herrero, Q. Roo.	205/240	Huracán categoría III	Hacia el oeste-noroeste (285°) a 33 km/h

29	04 jul / 03:00	18.5	81.0	90 km al sur-sureste de Isla Grand Cayman; 705 km al este-sureste de Tulúm, Q. Roo y 685 km al este de Punta Herrero, Q. Roo.	195/240	Huracán categoría III	Hacia el oeste-noroeste (285°) a 31 km/h
30	04 jul / 06:00	18.7	81.8	80 km al suroeste de Isla Grand Cayman; 620 km al este-sureste de Tulúm, Q. Roo y a 600 km al este de Punta Herrero, Q. Roo.	195/240	Huracán categoría III	Hacia el oeste-noroeste (285°) a 31 km/h
31	04 jul / 9:00	19.0	82.6	A 505 km al este-sureste de Cancún, Q. Roo a 530 km al este-sureste de Tulum y a 150 km al oeste-suroeste de Isla Gran Caimán.	185/220	Huracán categoría III	Hacia el oeste-noroeste (285°) a 30 km/h
32	04 jul / 12:00	19.2	83.4	A a 215 km al oeste de Isla Gran Caimán, a 415 km al sureste de Cancún y a 445 km al este-sureste de Tulum, Q. Roo.	175/210	Huracán categoría II	Hacia el oeste-noroeste (285°) a 30 km/h
33	04 jul / 15:00	19.5	84.3	320 km al sureste de Cancún, Q. Roo. y a 345 km al este-sureste de Tulum, Q. Roo.	175/215	Huracán categoría II	Hacia el oeste-noroeste (285°) a 31 km/h
34	04 jul / 18:00	19.5	84.8	A 285 km al este-sureste de Cancún, Q. Roo., y a 295 km al este-sureste de Tulum, Q. Roo.	175/215	Huracán categoría II	Hacia el oeste-noroeste (285°) a 31 km/h.
35	04 jul / 19:45	19.6	85.1	A 250 km al este-sureste de Cancún, Q. Roo., y a 260 km al este-sureste de Tulum, Q. Roo.	185/230	Huracán categoría III	Hacia el oeste (285°) a 26 km/h
36	04 jul / 21:00	19.6	85.5	A 225 km al sureste de Cancún, Q. Roo., y a 220 km al este-sureste de Tulum, Q. Roo.	185/230	Huracán categoría III	Hacia el oeste (275°) a 26 km/h
37	05 jul / 00:00	19.8	86.2	A 170 km al sureste de Cancún, Q. Roo., y a 140 km al este-sureste de Tulum, Q. Roo.	185/230	Huracán categoría III	Hacia el oeste (280°) a 26 km/h
38	05 jul / 03:00	20.1	86.9	A 45 km al sur de Cozumel, Q. Roo, a 65 km al este de Tulum, Q. Roo y a 120 km al sur de Cancún, Q. Roo	175/215	Huracán categoría II	Hacia el oeste-noroeste (285°) a 24 km/h

39	05 jul / 06:00	20.4	87.6	En tierra a 25 km al nor-noroeste de Tulum, Q. Roo y a 235 km al este-sureste de Progreso, Yuc.	160/190	Huracán categoría II	Hacia el oeste-noroeste (285°) a 24 km/h
40	05 jul / 09:00	20.7	88.3	En tierra a 95 km al noroeste de Dzilam, Yuc., y a 160 km al este-sureste de Progreso, Yuc.	140/185	Huracán categoría I	Hacia el oeste-noroeste (290°) a 26 km/h

EL SIGUIENTE AVISO SE EMITIRÁ A LAS 12:15h TIEMPO DEL CENTRO O ANTES SI OCURREN CAMBIOS SIGNIFICATIVOS