

Aviso de Ciclón Tropical en el Océano Atlántico

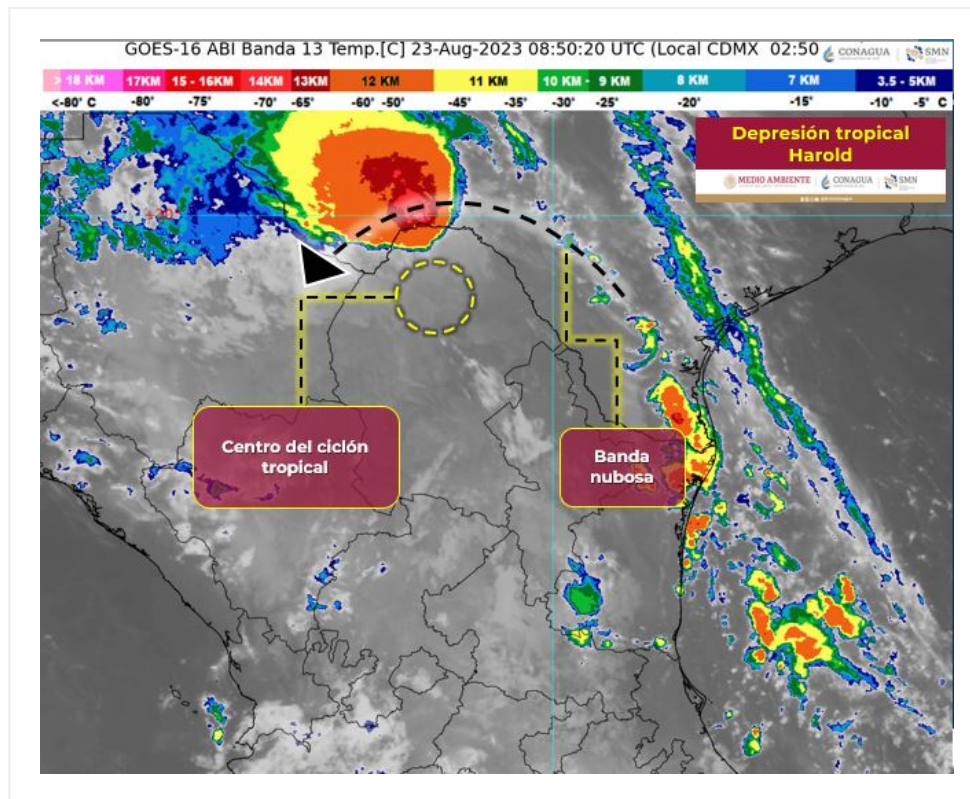
No. Aviso: 13

Ciudad de México a 23 de Agosto del 2023.

Emisión: 03:15h

Servicio Meteorológico Nacional, fuente oficial del Gobierno de México, emite el siguiente aviso:

Síntesis: LA DEPRESIÓN TROPICAL HAROLD, SE LOCALIZA SOBRE EL NORTE DE COAHUILA



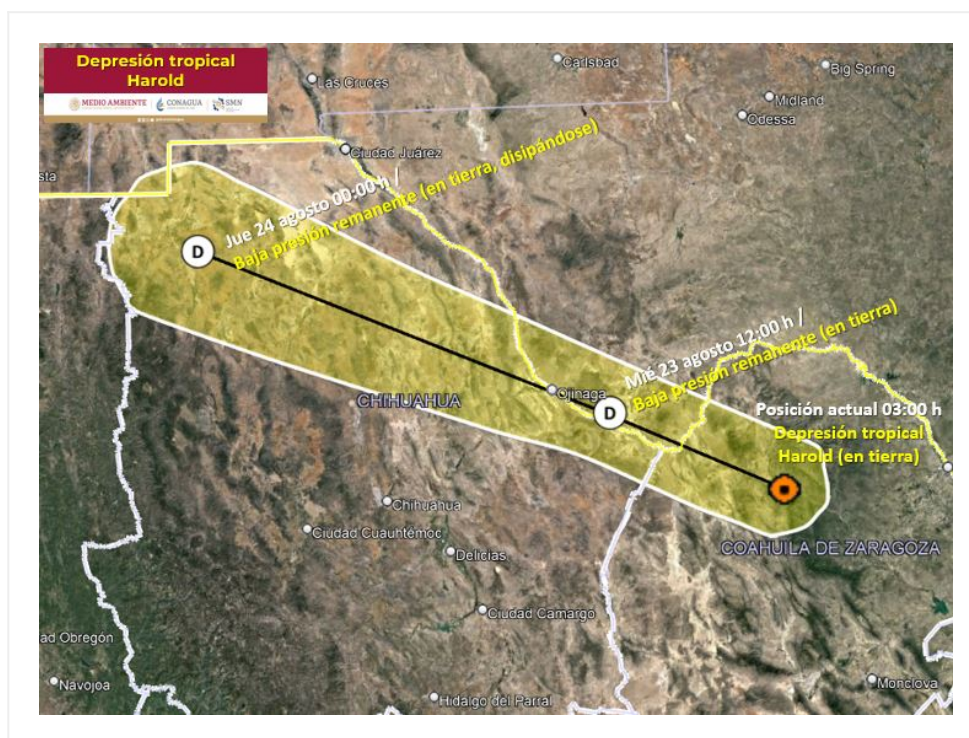
Situación Actual:

El centro de la **depresión tropical Harold** se desplaza sobre el norte de Coahuila y mantiene condiciones para lluvias fuertes a puntuales muy fuertes, así como rachas fuertes de viento en estados del norte y noreste del país. Se mantiene en vigilancia.

Condiciones Actuales		
Hora local (hora gmt)	03:00 h (09:00 GMT)	
Ubicación del centro del ciclón	Latitud Norte: 28.6°	Longitud Oeste: 102.1°

Condiciones Actuales	
Distancia al lugar más cercano	140 km al suroeste de Cd. Acuña, Coah., y a 245 km al este-sureste de Ojinaga, Chih.
Desplazamiento actual:	Hacia el oeste-noroeste (300°) a 22 km/h
Vientos máximos [km/h]:	Sostenidos: 45 km/h Rachas: 65 km/h
Presión mínima central [hpa]:	1005 hPa
Pronóstico de lluvia	Lluvias puntuales muy fuertes en Chihuahua y fuertes en Coahuila, Nuevo León y Tamaulipas.
Recomendaciones	Extremar precauciones a la población en general en las zonas de los estados mencionados por lluvias y viento; así como atender las recomendaciones emitidas por las autoridades del Sistema Nacional de Protección Civil, en cada entidad.

PRONÓSTICO VALIDO AL DÍA/HORA LOCAL TIEMPO CENTRO	LATITUD NORTE	LONG. OESTE	VIENTOS [Km/h]	CATEGORÍA	UBICACIÓN (en km)
23/12h	29.3	103.8	35/55	Baja presión remanente	En tierra, a 65 km al este-sureste de Ojinaga, Chih.
24/00h	30.8	107.9	35/55	Baja presión remanente	En tierra, a 170 km al suroeste de Cd. Juárez, Chih.



Trayectoria pronóstico de la depresión tropical Harold

Aviso No.	Fecha / Hora local CDT	Lat. Norte	Long. Oeste	Distancia más cercana (km)	Viento max. / rachas	Categoría	Avance
01	21 ago / 09:00	25.0	89.9	A 415 km al norte de Progreso, Yuc., y a 755 km al este de Barra El Mezquital, Tamps.	45/65	Depresión Tropical	Hacia el oeste (275°) a 26 km/h
02	21 ago / 12:00	25.0	91.0	A 650 km al este de Barra El Mezquital, Tamps.	55/75	Depresión Tropical	Hacia el oeste (275°) a 26 km/h
03	21 ago / 15:00	25.2	91.6	A 585 km al este de Barra el Mezquital, Tamps.	55/75	Depresión Tropical	Hacia el oeste (275°) a 30 km/h
04	21 ago / 18:00	25.4	92.4	505 km al este de Barra el Mezquital, Tamps.	55/75	Depresión Tropical	Hacia el oeste (275°) a 30 km/h
05	21 ago / 21:00	25.7	93.3	A 420 km al este de Barra el Mezquital, Tamps.	55/75	Depresión Tropical	Hacia el oeste-noroeste (285°) a 30 km/h
06	22 ago / 00:00	25.8	94.4	A 310 km al este de la Ciudad de Matamoros, Tamps.	75/95	Tormenta Tropical	Hacia el oeste-noroeste (285°) a 30 km/h
07	22 ago / 03:00	25.8	95.1	A 220 km al este de la Ciudad de Matamoros, Tamps.	75/95	Tormenta Tropical	Hacia el oeste-noroeste (285°) a 30 km/h

08	22 ago / 06:00	26.2	96.4	A 115 km al este-noreste de la Ciudad de Matamoros, Tamps.	75/95	Tormenta Tropical	Hacia el oeste-noroeste (285°) a 30 km/h
09	22 ago / 09:00	27.1	97.4	A 135 km al norte de la Ciudad de Matamoros, Tamps., y a 210 km al norte de Barra El Mezquital, Tamps.	85/100	Tormenta Tropical	Hacia el oeste-noroeste (285°) a 33 km/h
10	22 ago / 12:00	27.2	98.4	A 115 km al este-sureste de Nuevo Laredo, Tamps., y a 125 km al norte de Reynosa, Tamps.	75/95	Tormenta Tropical	Hacia el oeste-noroeste (285°) a 33 km/h
11	22 ago / 15:00	27.6	99.3	En tierra sobre Texas, a 28 km al este-noreste de Nuevo Laredo, Tamps., y a 170 km al sureste de Piedras Negras, Coah.	55/75	Depresión Tropical	Hacia el oeste-noroeste (290°) a 33 km/h
12	22 ago / 21:00	27.4	100.2	A 20 km al nor-noroeste de Anáhuac, N.L. y a 70 km al oeste-suroeste de Laredo Texas, E.U.A.	55/75	Depresión Tropical	Hacia el oeste-noroeste (300°) a 30 km/h
13	23 ago / 03:00	28.6	102.1	140 km al suroeste de Cd. Acuña, Coah., y a 245 km al este-sureste de Ojinaga, Chih.	45/65	Depresión Tropical	Hacia el oeste-noroeste (300°) a 22 km/h

EL SIGUIENTE AVISO SE EMITIRÁ A LAS 09:20HRS TIEMPO DEL CENTRO O ANTES SI OCURREN CAMBIOS SIGNIFICATIVOS