

Aviso de Ciclón Tropical en el Océano Atlántico

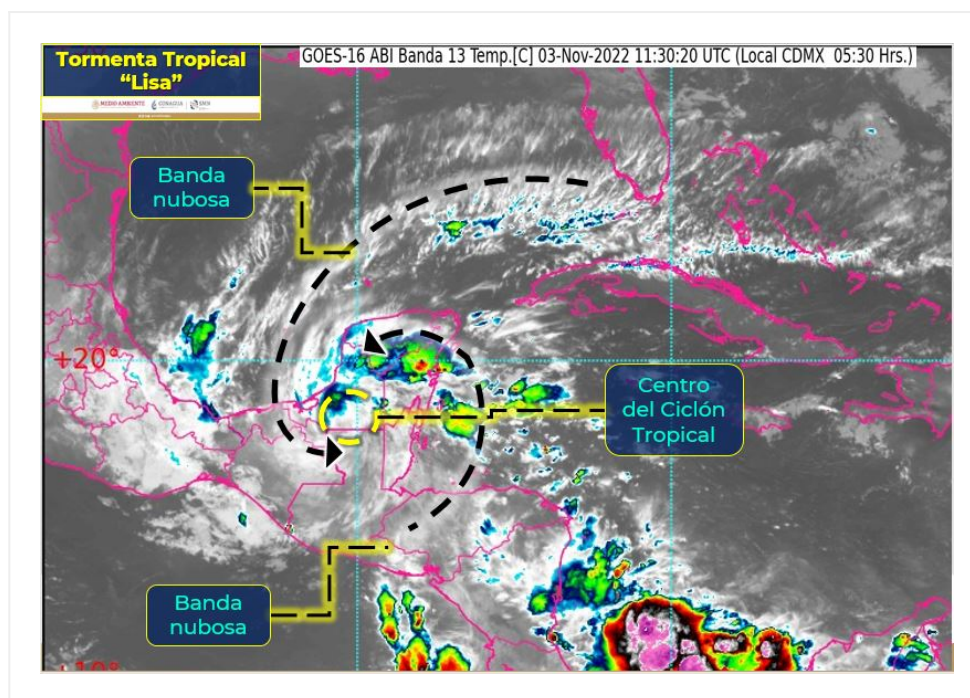
No. Aviso: 21

Ciudad de México a 03 de Noviembre del 2022.

Emisión: 06:15h

Servicio Meteorológico Nacional, fuente oficial del Gobierno de México, emite el siguiente aviso:

Síntesis: LA TORMENTA TROPICAL "LISA" SE LOCALIZA EN EL SUR DE CAMPECHE



Situación Actual:

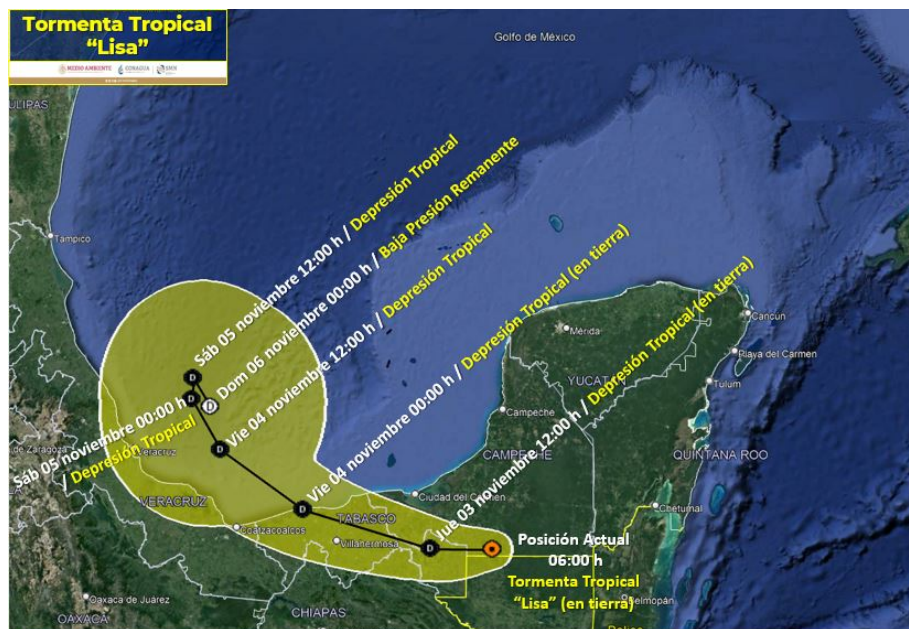
Las bandas nubosas de la **Tormenta Tropical "Lisa"** propiciará lluvias de fuertes a puntuales torrenciales en el sureste mexicano y la Península de Yucatán, estas lluvias podrían originar incremento en los niveles de ríos y arroyos, deslaves e inundaciones en zonas bajas de los estados mencionados. Además de rachas fuertes de viento y oleaje elevado en las costas de la Península de Yucatán.

Condiciones Actuales		
Hora local (hora gmt)	06:00 horas (12:00 horas GMT)	
Ubicación del centro del ciclón	Latitud Norte:17.9°	Longitud Oeste: 90.6°
Distancia al lugar más cercano	A 150 km al este-sureste de Ciudad del Carmen Camp.	
Desplazamiento actual:	Hacia el oeste (280°) a 17 km/h	

Condiciones Actuales		
Vientos máximos [km/h]:	Sostenidos: 75 km/h	Rachas: 95 km/h
Presión mínima central [hpa]:	1006 hPa	
Pronóstico de lluvia	Lluvias puntuales torrenciales (150 a 250 mm) en Tabasco y Chiapas; Lluvias puntuales intensas (75 a 150 mm) en Oaxaca, Veracruz y Campeche; Lluvias puntuales muy fuertes (50 a 75 mm) en Quintana Roo y lluvias puntuales fuertes (25 a 50 mm) en Yucatán.	
Comentarios adicionales	Viento con rachas de 50 a 60 km/h en la Península de Yucatán.	
Recomendaciones	Extremar precauciones a la población en general en las zonas de los estados mencionados por lluvias, viento y oleaje (incluyendo la navegación marítima) y atender las recomendaciones emitidas por las autoridades del Sistema Nacional de Protección Civil, en cada entidad.	

Extensión en cuadrantes de radios de vientos y oleaje				
Radio de vientos de 63 km/h	55 km NE	55 km SE	35 km SO	55 km NO

PRONÓSTICO VALIDO AL DÍA/HORA LOCAL TIEMPO CENTRO	LATITUD NORTE	LONG. OESTE	VIENTOS [Km/h]	CATEGORÍA	UBICACIÓN (en km)
03/12h	17.9	91.5	55/75	Depresión Tropical	En tierra, a 90 km al sur-sureste de Ciudad del Carmen, Camp.
04/00h	18.4	93.4	45/65	Depresión Tropical	En tierra, a 20 km al oeste-suroeste de Puerto de Dos Bocas, Tab.
04/12h	19.2	94.7V	45/65	Depresión Tropical	120 km al este-noreste de Alvarado, Ver.
05/00h	19.9	95.2	45/65	Depresión Tropical	125 km al noreste de Puerto de Veracruz, Ver.
05/12h	20.2	95.2	45/65	Depresión Tropical	140 km al este-noreste de Laguna Verde, Ver.
06/00h	19.8	94.9	35/55	Baja Presión Remanente	145 km al noreste de Alvarado, Ver.



Trayectoria pronóstico de la Tormenta Tropical "Lisa"

Aviso No.	Fecha / Hora local CDT	Lat. Norte	Long. Oeste	Distancia más cercana (km)	Viento m ^á x. / rachas	Categoría	Avance
01	30 oct / 15:00	15.7	73.6	A 425 km al sureste de Kingston, Jamaica, y a 1,520 km al este-sureste de Cancún, Q. Roo.	65/85	Tormenta Tropical	Hacia el oeste-noroeste (290°) a 17 km/h
02	31 oct / 03:00	15.8	76.1	A 255 km al sur-sureste de Kingston, Jamaica, y a 1,280 km al este-sureste de Cancún, Q. Roo.	65/85	Tormenta Tropical	Hacia el oeste (270°) a 19 km/h
03	31 oct / 09:00	15.5	77.3	A 285 km al sur de Kingston, Jamaica, y a 1,185 km al este-sureste de Cancún, Q. Roo.	65/85	Tormenta Tropical	Hacia el oeste (270°) a 22 km/h
04	31 oct / 15:00	15.5	78.4	A 515 km al sureste de las Islas Gran Caimán, y a 1,050 km al este-sureste de Punta Herrero, Q. Roo.	75/95	Tormenta Tropical	Hacia el oeste (270°) a 22 km/h
05	31 oct / 21:00	15.6	79.1	A 470 km al sur-sureste de las Islas Gran Caimán, y a 980 km al este-sureste de Punta Herrero, Q. Roo	75/95	Tormenta Tropical	Hacia el oeste (270°) a 19 km/h

06	01 nov / 03:00	16.0	80.5	A 375 km al sur-sureste de las Islas Gran Caimán, y a 820 km al este-sureste de Puerto Costa Maya, Q. Roo.	75/95	Tormenta Tropical	Hacia el oeste (280°) a 22 km/h
07	01 nov / 9:00	16.3	81.8	680 km al este-sureste de Puerto Costa Maya, Q. Roo., y a 510 km al este de la Isla Roatán, Honduras	95/110	Tormenta Tropical	Hacia el oeste (280°) a 22 km/h
08	01 nov / 15:00	16.7	83.3	A 515 km al este-sureste de Puerto Costa Maya, Q. Roo., y a 355 km al este de la Isla Roatán, Honduras.	100/120	Tormenta Tropical	Hacia el oeste (280°) a 24 km/h
09	01 nov / 18:00	16.7	83.3	A 280 km al este de la Isla Roatán, Honduras y a 450 km al este-sureste de Puerto Costa Maya, Q. Roo.	100/120	Tormenta Tropical	Hacia el oeste (280°) a 24 km/h
10	01 nov / 21:00	16.8	84.7	A 210 km al este-noreste de la Isla Roatán, Honduras y a 380 km al este-sureste de Puerto Costa Maya, Q. Roo.	110/140	Tormenta Tropical	Hacia el oeste (280°) a 24 km/h
11	02 nov / 00:00	17.1	85.4	A 150 km al noreste de la Isla Roatán, Honduras y a 300 km al este-sureste de Puerto Costa Maya, Q. Roo.	110/140	Tormenta Tropical	Hacia el oeste (280°) a 24 km/h
12	02 nov / 03:00	17.1	86.0	A 110 km al noreste de la Isla Roatán, Honduras y a 255 km al sureste de Puerto Costa Maya, Q. Roo.	110/140	Tormenta Tropical	Hacia el oeste (280°) a 24 km/h
13	02 nov / 06:00	17.2	86.7	A 100 km al norte de la Isla Roatán, Honduras y a 200 km al sureste de Puerto Costa Maya, Q. Roo.	120/140	Huracán categoría I	Hacia el oeste (280°) a 24 km/h
14	02 nov / 09:00	17.2	87.4	A 100 km al norte de la Isla Roatán, Honduras y a 175 km al sur de Puerto Costa Maya, Q. Roo.	130/155	Huracán categoría I	Hacia el oeste (275°) a 22 km/h.
15	02 nov / 12:00	17.3	87.7	A 60 km al este-sureste de Belice, Belice., y a 170 km al sureste de Chetumal, Q. Roo.	130/155	Huracán categoría I	Hacia el oeste (275°) a 22 km/h.
16	02 nov / 15:00	17.4	88.2	A 10 km al sur de Belice, Belice., y a 120 km al sur de Chetumal, Q. Roo.	140/165	Huracán categoría I	Hacia el oeste (280°) a 19 km/h.

17	02 nov / 18:00	17.4	88.2	En tierra sobre Belice, a 30 km al oeste de Belice, Belice y a 110 km al sur de Chetumal, Q. Roo.	120/150	Huracán categoría I	Hacia el oeste (280°) a 19 km/h
18	02 nov / 21:00	17.6	89.1	En tierra sobre Belice, a 95 km al oeste de la Ciudad de Belice, Belice y a 130 km al suroeste de Chetumal, Q. Roo.	95/140	Tormenta Tropical	Hacia el oeste (280°) a 19 km/h
19	03 nov / 00:00	17.6	89.6	En tierra al noreste de Guatemala, a 135 km al oeste de la Ciudad de Belice, Belice y a 170 km al suroeste de Chetumal, Q. Roo.	80/110	Tormenta Tropical	Hacia el oeste (280°) a 19 km/h
20	03 nov / 03:00	17.8	90.1	En tierra, a 205 km al oeste de la Ciudad de Belice, Belice, y a 200 km al este-sureste de Ciudad del Carmen Camp.	75/95	Tormenta Tropical	Hacia el oeste (280°) a 17 km/h
21	03 nov / 06:00	17.9	90.6	A 150 km al este-sureste de Ciudad del Carmen Camp.	75/95	Tormenta Tropical	Hacia el oeste (280°) a 17 km/h

EL SIGUIENTE AVISO SE EMITIRÁ A LAS 09:15 HRS TIEMPO DEL CENTRO O ANTES SI OCURREN CAMBIOS SIGNIFICATIVOS