

# Aviso de Ciclón Tropical en el Océano Atlántico

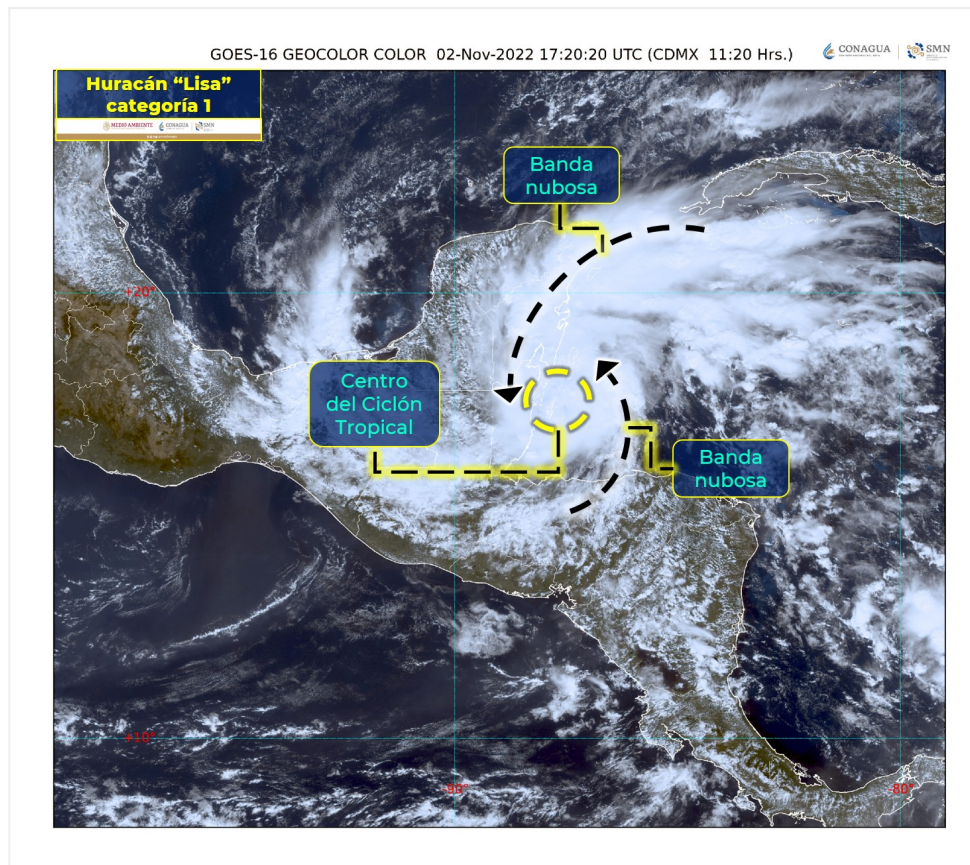
No. Aviso: 15

Ciudad de México a 02 de Noviembre del 2022.

Emisión: 12:15h

Servicio Meteorológico Nacional, fuente oficial del Gobierno de México, emite el siguiente aviso:

**Síntesis: EL HURACÁN "LISA" DE CATEGORÍA 1 AL SURESTE DE QUINTANA ROO Y MANTIENE SU DESPLAZAMIENTO HACIA EL OESTE.**



## Situación Actual:

El centro del **Huracán "Lisa" de categoría 1** se localiza al este-sureste de Belice, Belice., y al sureste de Chetumal, Q. Roo. Sus bandas nubosas producirán lluvias puntuales intensas en la Península de Yucatán y en el sureste del país.

Condiciones Actuales	
Hora local (hora gmt)	12:00 (18:00 GMT)

<b>Condiciones Actuales</b>		
<b>Ubicación del centro del ciclón</b>	Latitud Norte: 17.3°	Longitud Oeste: 87.7°
<b>Distancia al lugar más cercano</b>	A 60 km al este-sureste de Belice, Belice., y a 170 km al sureste de Chetumal, Q. Roo.	
<b>Zona de vigilancia [Se establece en coordinación con el CMRE-MIAMI]</b>	Se mantiene zona de prevención por efectos de huracán desde Chetumal hasta Puerto Costa Maya, Q. Roo y se extiende zona de prevención por efectos de tormenta tropical desde Puerto Costa Maya hasta Punta Allen, Q. Roo.	
<b>Desplazamiento actual:</b>	Hacia el oeste (275°) a 22 km/h.	
<b>Vientos máximos [km/h]:</b>	Sostenidos: 130 km/h	Rachas: 155 km/h
<b>Presión mínima central [hpa]:</b>	987 hPa	
<b>Pronóstico de lluvia</b>	Lluvias puntuales intensas en Chiapas, Campeche y Quintana Roo, así como lluvias muy fuertes en Tabasco y Yucatán, dichas lluvias podrían originar deslaves e inundaciones en zonas bajas e incremento en los niveles de ríos y arroyos.	
<b>Comentarios adicionales</b>	Viento con rachas de 80 a 100 km/h y oleaje de 2 a 4 metros de altura en las costas de Quintana Roo.	
<b>Recomendaciones</b>	Extremar precauciones a la población en general en las zonas de los estados mencionados por lluvias, viento y oleaje (incluyendo la navegación marítima) y atender las recomendaciones emitidas por las autoridades del Sistema Nacional de Protección Civil, en cada entidad.	

<b>Extensión en cuadrantes de radios de vientos y oleaje</b>				
<b>Radio de vientos de 120 km/h</b>	20 km NE	0 km SE	0 km SO	20 km NO
<b>Radio de vientos de 95 km/h</b>	35 km NE	0 km SE	0 km SO	35 km NO
<b>Radio de vientos de 63 km/h</b>	110 km NE	110 km SE	35 km SO	110 km NO
<b>Oleaje 4 m</b>	165 km NE	110 km SE	55 km SO	140 km NO

<b>PRONÓSTICO VALIDO AL DÍA/HORA LOCAL TIEMPO CENTRO</b>	<b>LATITUD NORTE</b>	<b>LONG. OESTE</b>	<b>VIENTOS [Km/h]</b>	<b>CATEGORÍA</b>	<b>UBICACIÓN (en km)</b>
<b>02/18h</b>	17.3	88.8	140/165	Huracán categoría I	A 200 km al suroeste de Puerto Costa Maya, Q. Roo.

PRONÓSTICO VALIDO AL DÍA/HORA LOCAL TIEMPO CENTRO	LATITUD NORTE	LONG. OESTE	VIENTOS [Km/h]	CATEGORÍA	UBICACIÓN (en km)
03/06h	17.5	90.7	85/100	Tormenta Tropical	A 170 km al sur-sureste de Sabancuy, Camp.
03/18h	17.8	92.5	55/75	Depresión Tropical	A 95 km al sur-sureste de Frontera, Tab.
04/06h	18.6	94.0	55/75	Depresión Tropical	A 65 km al noreste de Coatzacoalcos, Ver.
04/18h	19.6	95.0V	55/75	Depresión Tropical	A 120 km al noreste de Alvarado, Ver.
05/06h	20.5	95.4	55/75	Depresión Tropical	A 135 km al noreste de Laguna Verde, Ver.
06/06h	20.0	94.5	45/65	Depresión Tropical	A 190 km al noreste de Alvarado, Ver.
07/06h	18.5	94.0	35/55	Baja Presión Remanente	A 55 km al noreste de Coatzacoalcos, Ver.



**Trayectoria pronóstico del Huracán "Lisa" Categoría 1**

Aviso No.	Fecha / Hora local CDT	Lat. Norte	Long. Oeste	Distancia más cercana (km)	Viento mín. / rachas	Categoría	Avance

01	30 oct / 15:00	15.7	73.6	A 425 km al sureste de Kingston, Jamaica, y a 1,520 km al este-sureste de Cancún, Q. Roo.	65/85	Tormenta Tropical	Hacia el oeste-noroeste (290°) a 17 km/h
02	31 oct / 03:00	15.8	76.1	A 255 km al sur-sureste de Kingston, Jamaica, y a 1,280 km al este-sureste de Cancún, Q. Roo.	65/85	Tormenta Tropical	Hacia el oeste (270°) a 19 km/h
03	31 oct / 09:00	15.5	77.3	A 285 km al sur de Kingston, Jamaica, y a 1,185 km al este-sureste de Cancún, Q. Roo.	65/85	Tormenta Tropical	Hacia el oeste (270°) a 22 km/h
04	31 oct / 15:00	15.5	78.4	A 515 km al sureste de las Islas Gran Caimán, y a 1,050 km al este-sureste de Punta Herrero, Q. Roo.	75/95	Tormenta Tropical	Hacia el oeste (270°) a 22 km/h
05	31 oct / 21:00	15.6	79.1	A 470 km al sur-sureste de las Islas Gran Caimán, y a 980 km al este-sureste de Punta Herrero, Q. Roo	75/95	Tormenta Tropical	Hacia el oeste (270°) a 19 km/h
06	01 nov / 03:00	16.0	80.5	A 375 km al sur-sureste de las Islas Gran Caimán, y a 820 km al este-sureste de Puerto Costa Maya, Q. Roo.	75/95	Tormenta Tropical	Hacia el oeste (280°) a 22 km/h
07	01 nov / 9:00	16.3	81.8	680 km al este-sureste de Puerto Costa Maya, Q. Roo., y a 510 km al este de la Isla Roatán, Honduras	95/110	Tormenta Tropical	Hacia el oeste (280°) a 22 km/h
08	01 nov / 15:00	16.7	83.3	A 515 km al este-sureste de Puerto Costa Maya, Q. Roo., y a 355 km al este de la Isla Roatán, Honduras.	100/120	Tormenta Tropical	Hacia el oeste (280°) a 24 km/h
09	01 nov / 18:00	16.7	83.3	A 280 km al este de la Isla Roatán, Honduras y a 450 km al este-sureste de Puerto Costa Maya, Q. Roo.	100/120	Tormenta Tropical	Hacia el oeste (280°) a 24 km/h
10	01 nov / 21:00	16.8	84.7	A 210 km al este-noreste de la Isla Roatán, Honduras y a 380 km al este-sureste de Puerto Costa Maya, Q. Roo.	110/140	Tormenta Tropical	Hacia el oeste (280°) a 24 km/h
11	02 nov / 00:00	17.1	85.4	A 150 km al noreste de la Isla Roatán, Honduras y a 300 km al este-sureste de Puerto Costa Maya, Q. Roo.	110/140	Tormenta Tropical	Hacia el oeste (280°) a 24 km/h

12	02 nov / 03:00	17.1	86.0	A 110 km al noreste de la Isla Roatán, Honduras y a 255 km al sureste de Puerto Costa Maya, Q. Roo.	110/140	Tormenta Tropical	Hacia el oeste (280°) a 24 km/h
13	02 nov / 06:00	17.2	86.7	A 100 km al norte de la Isla Roatán, Honduras y a 200 km al sureste de Puerto Costa Maya, Q. Roo.	120/140	Huracán categoría I	Hacia el oeste (280°) a 24 km/h
14	02 nov / 09:00	17.2	87.4	A 100 km al norte de la Isla Roatán, Honduras y a 175 km al sur de Puerto Costa Maya, Q. Roo.	130/155	Huracán categoría I	Hacia el oeste (275°) a 22 km/h.
15	02 nov / 12:00	17.3	87.7	A 60 km al este-sureste de Belice, Belice., y a 170 km al sureste de Chetumal, Q. Roo.	130/155	Huracán categoría I	Hacia el oeste (275°) a 22 km/h.

**EL SIGUIENTE AVISO SE EMITIRÁ A LAS 15:15 HORAS TIEMPO DEL CENTRO O ANTES SI OCURREN CAMBIOS SIGNIFICATIVOS.**