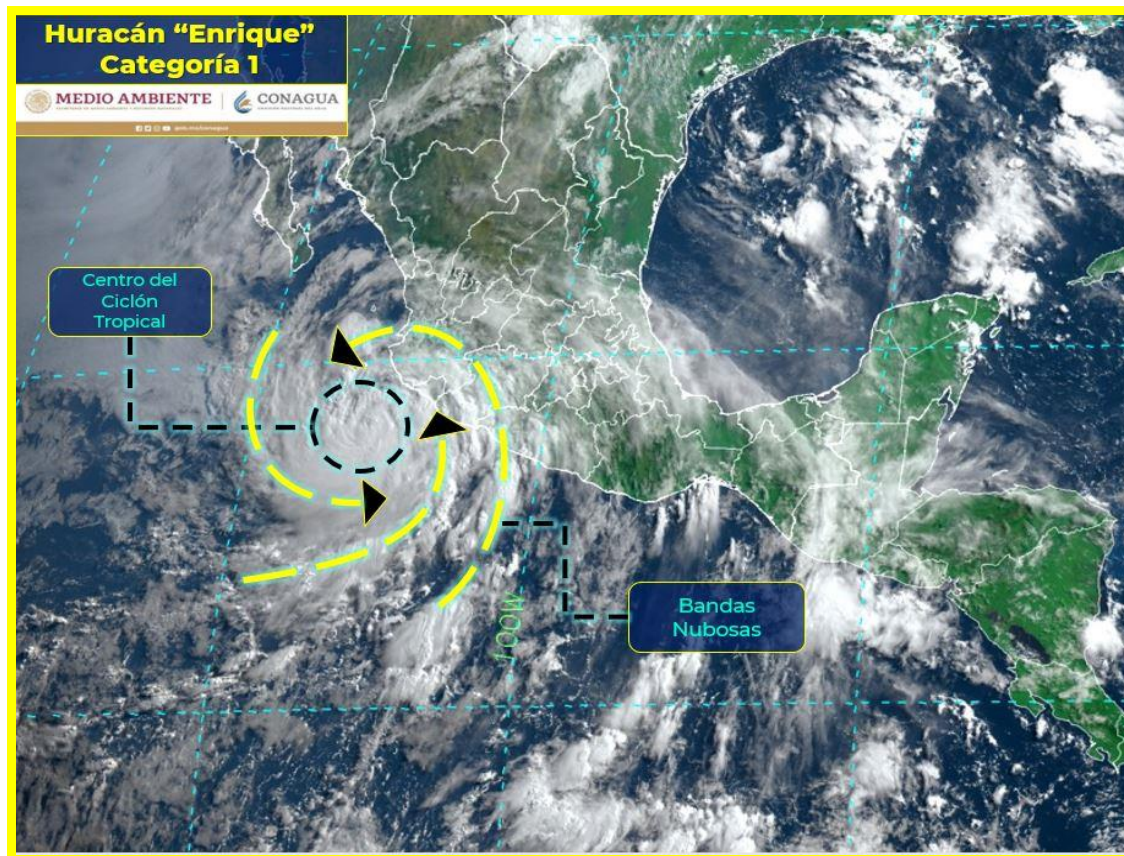


Huracán "Enrique" del Océano Pacífico del 25 al 30 de junio de 2021

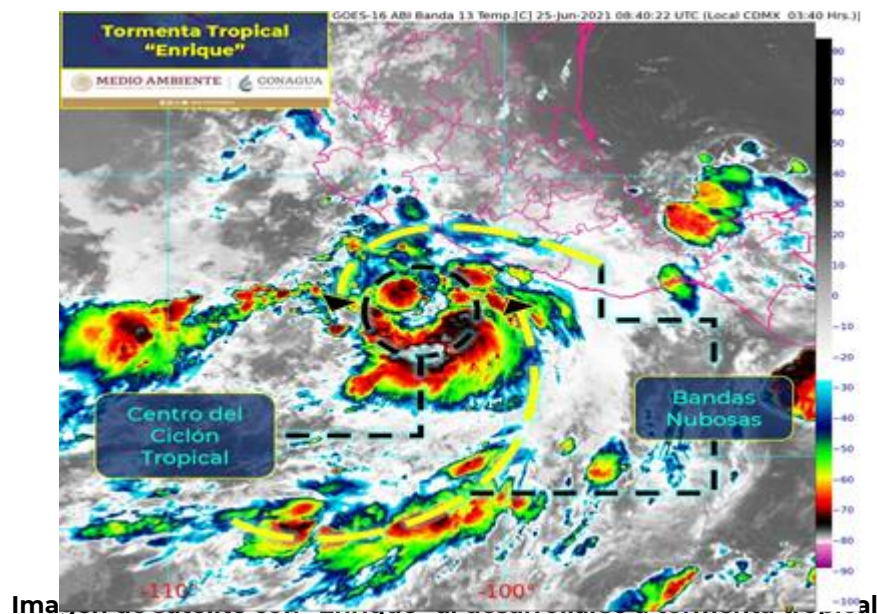
LCA. Libia González Vázquez



Reseña

La madrugada del 25 de junio de 2021 se desarrolló la Tormenta Tropical “Enrique” del Océano Pacífico con vientos máximos sostenidos de 65 km/h, rachas de 85 km/h y desplazamiento hacia el oeste-noroeste a 15 km/h; el centro del sistema se localizó a 294 km al sur de Zihuatanejo, Gro.

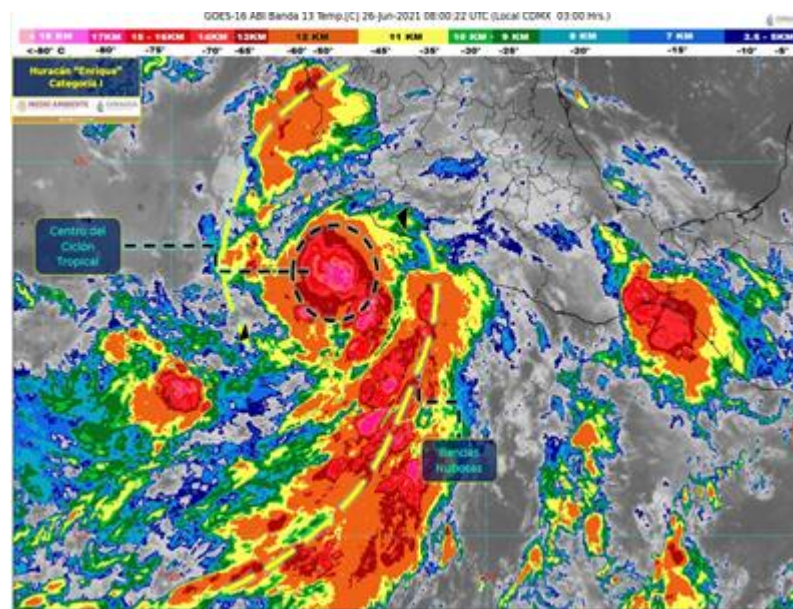
“Enrique” se inició el día 22 de junio a partir de una zona de baja presión con probabilidad para desarrollo ciclónico que se localizó aproximadamente a 520 km al sureste del río Suchiate, frontera entre México y Guatemala; en esa fecha, el Servicio Meteorológico Nacional de la CONAGUA inició el seguimiento de la baja presión. El 23 de junio, al incursionar en aguas del Golfo de Tehuantepec encontró condiciones favorables por lo que siguió ganando fuerza hasta su desarrollo a tormenta tropical, el día 25 de junio.



Debido a la cercanía de la tormenta tropical “Enrique” a costas mexicanas, el 25 de junio a las 10:00 h (hora local del centro de México), el Servicio Meteorológico Nacional en coordinación con el CMRE-Miami estableció una zona de vigilancia por efectos de tormenta tropical desde Punta San Telmo, Mich., hasta Cabo Corrientes, Jal., y el mismo día a las 16:00 h (hora local del centro de México), se modificó dicha zona, quedando una zona de prevención por efectos de tormenta tropical desde Zihuatanejo, Gro., hasta Cabo Corrientes, Jal., y Zona de

vigilancia desde Cabo Corrientes, Jal., hasta San Blas, Nay., esto debido a la trayectoria del sistema frente a las costas de Guerrero, Michoacán, Colima y Jalisco.

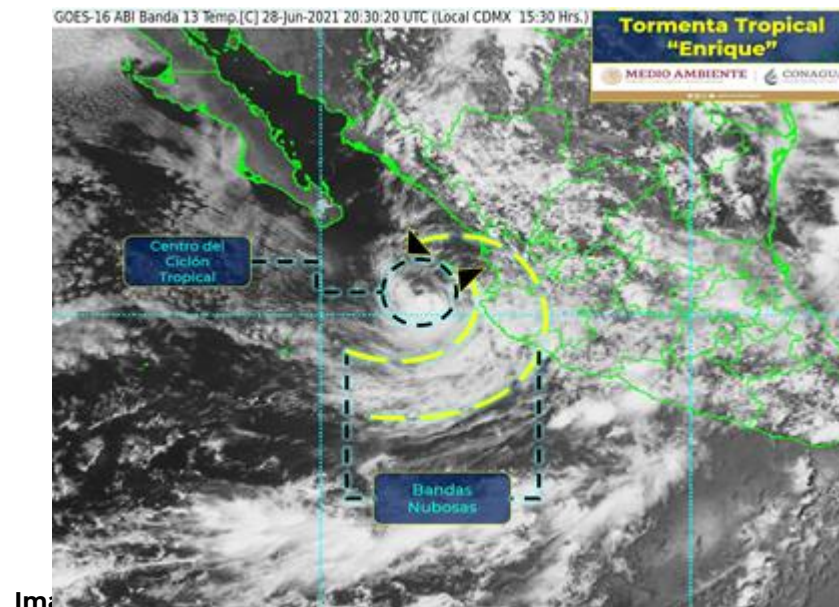
“Enrique” continuó en una zona de condiciones atmosféricas favorables para su fortalecimiento, tales como la suficiente energía térmica del Océano Pacífico y la débil cizalladura del viento en altura, por lo que **en la madrugada del 26 de junio se intensificó a huracán de categoría 1 con vientos máximos sostenidos de 120 km/h y rachas de 150 km/h a 230 km al suroeste de Punta San Telmo, Mich., y a 265 km al sur-suroeste de Manzanillo, Col.,** con desplazamiento hacia el oeste-noroeste a 13 km/h. Debido a la cercanía del ciclón a la costa occidental de México y a los efectos orográficos, el sistema generó abundante entrada de humedad hacia el occidente y sur del país, además, reforzó el potencial de lluvias fuertes en el centro del territorio nacional. El sistema siguió su desplazamiento hacia el oeste-noroeste como huracán de categoría 1, muy cercano a la costa occidental de México, por lo que en la noche del 26 de junio el Servicio Meteorológico Nacional en coordinación con el CMRE-Miami estableció una nueva zona de prevención, ahora por efectos de huracán desde Cabo Corrientes, Jal., hasta Manzanillo, Col., y una zona de vigilancia por efectos de tormenta tropical desde Punta San Telmo, Mich., hasta Punta de Mita, Nay.



El 27 de junio el huracán “Enrique” se fortaleció más, registrando vientos máximos sostenidos de 150 km/h y rachas de 185 km/h. Ese mismo día al anochecer, mientras se desplazaba hacia el norte, “Enrique” se acercó a 75 km al suroeste de Playa Pérula, Jal.

Debido a las condiciones del sistema y a su trayectoria, el Servicio Meteorológico Nacional en coordinación con el CMRE-Miami, decidieron establecer una nueva zona de prevención por efectos de huracán desde Playa Pérula, Mich. hasta Cabo Corrientes, Jal., zona de vigilancia por efectos de huracán desde Manzanillo, Col., hasta Playa Pérula, Jal., zona de prevención por efectos de tormenta tropical desde Punta San Telmo, Mich., hasta Punta Mita, Jal., y zona de vigilancia por efectos de tormenta tropical desde Punta Mita, Jal., hasta San Blas, Nay. “Enrique” enfiló hacia el norte con desplazamiento lento, rumbo a la costa de Baja California Sur por lo que en la mañana del 28 de junio se estableció una nueva zona de vigilancia por efecto de tormenta tropical desde Cabo San Lucas, B.C.S., hasta Los Barriles, B.C.S.

El 28 de junio “Enrique” se degradó a tormenta tropical con vientos máximos sostenidos de 110 km/h, rachas de 140 km/h y desplazamiento hacia el noroeste a 9 km/h, esto debido a que empezó a internarse en aguas de menor temperatura del océano Pacífico. Durante la tarde de este día, el Servicio Meteorológico Nacional en coordinación con el CMRE-Miami, desactivó la zona de prevención por efectos de huracán, quedando una zona de vigilancia por efectos de tormenta tropical desde Cabo San Lucas hasta Los Barriles, B.C.S.



Durante los días 28 y 29 de junio “Enrique” continuó como tormenta tropical aportando abundante entrada de humedad a los estados del occidente y noroeste del país, además de oleaje elevado. Sin embargo, el sistema siguió perdiendo fuerza al incursionar en aguas de menor temperatura.

El 30 de junio a las 10:00 h (hora local del centro de México) “Enrique” se degradó a depresión tropical frente a la costa sureste de Baja California Sur con vientos máximos sostenidos de 55 km/h, rachas de 75 km/h y desplazamiento hacia el noroeste a 11 km/h, más tarde pasó sobre el norte de Isla Cerralvo y **a las 16:00 horas se ubicó a 15 km de la costa sureste del estado y a 35 km al noreste de La Paz, B.C.S., como depresión tropical con vientos máximos sostenidos de 35 km/h y rachas de 55 km/h**, muy próxima a ser una baja presión remanente; por esta razón, el Servicio Meteorológico Nacional emitió el último aviso de “Enrique”.

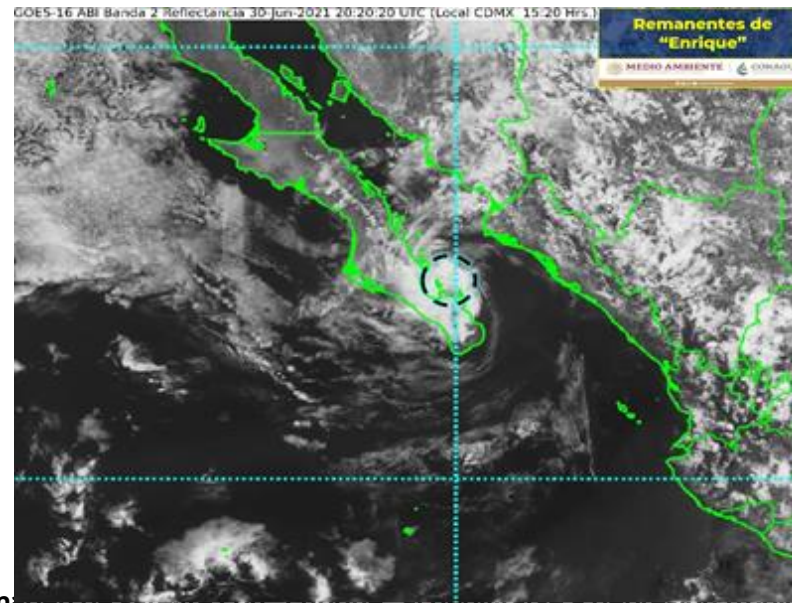


Imagen de satélite con “Enrique” al debilitarse a depresión tropical

Si bien no tocó tierra en las costas de México, “Enrique” se considera un ciclón de afectación directa por haberse acercado a menos de 100 km de las costas de México; su cercanía a una distancia de 15 km de la costa de Baja California Sur y a 75 km de la costa de menos de 100 km/h.

Reportes de lluvia registrada en el periodo del Huracán “Enrique” del 25 al 30 de junio de 2021

ESTADOS	LLUVIA REGISTRADA (mm)					
	25 junio	26 junio	27 junio	28 junio	29 junio	30 junio
Guerrero	87.5 en Acapulco	36.6 en Zihuatanejo	42.0 en Zihuatanejo	56.5 en Atoyac	47.0 en Laguna de Coyuca	74.5 en Taxco
Michoacán	25.6 en Pucato	16.2 en Malpaís	310.0 en Melchor Ocampo, L. C.	107.0 en Melchor Ocampo, L. C.	20.3 en La Piedad	42.0 en Barraie de Ibarra
Colima	16.5 en Cerro de Ortega	58.8 en Laguna de Amela	187.5 en Peñitas	115.5 en Radar	15.0 en Callejones	1.5 en Peñitas
Jalisco	24.0 en Pto. Vallarta	125.0 en Nevado de Colima	167.0 en Cihuatlán	206.8 en Higuera Blanca 2	32.8 en Colotlán	54.5 en Guadalajara
Nayarit	60.0 en Pajaritos	40.4 en Chapalagana	2.5 en Tepic	36.0 en La Estancia	102.0 en San Rafael	12.0 en Gaviotas
Sinaloa	32.0 en José López Portillo	10.5 en Miguel Hidalgo	47.0 en Rosario	105.1 en Mazatlán	31.0 en Mazatlán	52.0 en El Fuerte
Baja California Sur	-	-	-	-	124.3 en Santiago	8.0 en Los Planes

Resumen de la trayectoria y seguimiento del Huracán “Enrique” del 25 al 30 de junio de 2020.

RESUMEN Y SEGUIMIENTO DE LA TRAYECTORIA	
CICLÓN TROPICAL	Huracán “Enrique”
Total de avisos de baja presión	12
Total de avisos de ciclón tropical	45
Total de Imágenes Interpretadas	21

(Sistemas Meteorológicos Actuales)	
Recorrido	1,530 km
Duración	108 horas
Intensidad máxima de vientos	150 km/h con rachas de 185 km/h
Presión mínima central	975 hPa
Impacto en tierra en México	La Depresión Tropical "Enrique" se acercó a 15 km de la costa sureste de Baja California Sur con vientos máximos sostenidos de 55 km/h y rachas de 75 km/h el día 30 de junio a las 16:00 horas.
Estados afectados directamente	Guerrero, Michoacán, Colima, Jalisco, Nayarit, Sinaloa y Baja California Sur
	Etapas de evolución
Tormenta tropical	22 de junio 04:00 horas local (09 GMT) Aviso No. 1
Huracán categoría 1	26 de junio 04:00 horas local (09 GMT) Aviso No. 9
Tormenta tropical	28 de junio 16:00 horas local (21 GMT) Aviso No. 29
Depresión tropical	30 de junio 10:00 Horas local (15 GMT) Aviso No. 43
Baja presión remanente	30 de junio 16:00 Horas local (21 GMT) Aviso No. 45

Tabla de aviso de baja presión

Aviso No.	Fecha / Hora local CDT	Lat. Norte	Long. Oeste	Distancia más cercana (km)	Viento máx. / rachas	Avance
01	22 junio / 07:00	11.0°	89.0°	A 520 km al sureste de la desembocadura del Río Suchiate, frontera entre México y Guatemala	20/30	Hacia el oeste-noroeste
02	22 junio / 13:00	11.0°	89.5 °	A 525 km al sureste de la desembocadura del Río Suchiate, frontera entre México y Guatemala	20/30	Hacia el oeste-noroeste

Tabla de aviso tropical

03	22 junio / 19:00	11.0°	92.0°	A 390 km al sur de la desembocadura del Río Suchiate, frontera entre México y Guatemala	25/35	Hacia el oeste-noroeste	del ciclón	
04	22 junio / 01:00	10.9°	93.6°	A 425 km al sur-suroeste de la desembocadura del Río Suchiate, frontera entre México y Guatemala	25/35	Hacia el oeste-noroeste		
05	23 junio / 07:00	11.4°	96.4°	A 420 km al sur-suroeste de Puerto Chiapas, Chis.	30/40	Hacia el oeste-noroeste		
06	23 junio / 13:00	12.0°	95.5°	A 415 km al sur-sureste de Puerto Ángel, Oax.	30/40	Hacia el oeste-noroeste		
07	23 junio / 19:00	13.2°	97.3°	A 310 km al sur de Lagunas de	30/40	Hacia el oeste-noroeste		
Huracán "ENRIQUE"								
25 al 30 de junio de 2020								
Aviso No.	Fecha / Hora local	Lat. Norte	Long. Oeste	Distancia más cercana (km)	Viento máx.	Categoría	Avance	
09	24 junio / 07:00	14.0°	99.0°	A 320 km al sur-sureste de Maldonado, Gro.	30/40	Hacia el oeste-noroeste		
10	24 junio / 13:00	13.5°	99.3°	A 285 km al sur-suroeste de Zihuatanejo, Gro., y a 525 km al sur-sureste de Manzanillo, Col.	30/40	Tormenta Tropical	Hacia el oeste-noroeste (290°) a 15 km/h	
11	24 junio / 19:00	14.8°	100.5°	A 235 km al sur-suroeste de Acapulco, Gro.	35/45	Hacia el oeste-noroeste		
12	25 junio / 07:00	14.8°	100.8°	A 273 km al sur-suroeste de Zihuatanejo, Gro., y a 495 km al sur-sureste de Manzanillo, Col.	30/40	Tormenta Tropical	Hacia el oeste-noroeste (290°) a 15 km/h	

03	25 jun / 10:00	15.6	102.5	A 260 km al sur de Lázaro Cárdenas, Mich., y a 425 km al sur-sureste de Manzanillo, Col.	75/95	Tormenta Tropical	Hacia el oeste-noroeste (290°) a 15 km/h
04	25 jun / 13:00	15.7	102.8	A 295 km al sur-sureste de Punta San Telmo, Mich., y a 410 km al sur-sureste de Manzanillo, Col.	75/95	Tormenta Tropical	Hacia el oeste-noroeste (290°) a 15 km/h
05	25 jun / 16:00	15.9	103.3	255 km al sur-suroeste de Lázaro Cárdenas, Mich., y a 270 km al sur de Punta San Telmo, Mich.	85/100	Tormenta Tropical	Hacia el oeste-noroeste (290°) a 13 km/h
06	25 jun / 19:00	16.1	103.8	325 km al sur de Manzanillo, Col., y a 520 al sur-sureste de Cabo Corrientes, Jal.	100/120	Tormenta Tropical	hacia el oeste-noroeste (290°) a 13 km/h
07	25 jun / 22:00	16.3	104.1	A 235 km al sur-suroeste de Punta San Telmo, Mich., y a 300 km al sur de Manzanillo, Col.	100/120	Tormenta Tropical	Hacia el oeste-noroeste (295°) a 15 km/h.
08	26 jun / 01:00	16.5	104.3	A 225 km al sur-suroeste de Punta San Telmo, Mich., y a 290 km al sur de Manzanillo, Col.	115/135	Tormenta Tropical	Oeste-noroeste (295°) a 15 km/h
09	26 jun / 04:00	16.7	104.7	225 km al suroeste de Punta San Telmo, Mich., y a 260 km al sur de Manzanillo, Col.	120/150	Huracán categoría I	Oeste-noroeste (290°) a 13 km/h
10	26 jun / 07:00	16.8	105.0	A 230 km al suroeste de Punta San Telmo, Mich. y a 265 km al sur-suroeste de Manzanillo, Col.	120/150	Huracán categoría I	Oeste-noroeste (290°) a 13 km/h
11	26 jun / 10:00	17.1	105.3	A 240 km al suroeste de Punta San Telmo, Mich., y a 370 km al sur de Cabo Corrientes, Jal.	140/155	Huracán categoría I	Hacia el oeste-noroeste (300°) a 11 km/h
12	26 jun / 13:00	17.2	105.6	A 255 km al oeste-suroeste de Punta San Telmo, Mich., y a 355 km al sur de Cabo	140/155	Huracán categoría I	Hacia el oeste-noroeste (300°) a 11 km/h

				Corrientes, Jal.			
13	26 jun / 16:00	17.3	105.9	A 345 km al sur de Cabo Corrientes, Jal., y a 750 km al sureste de Cabo San Lucas, B.C.S.	140/165	Huracán categoría I	Hacia el oeste-noroeste (300°) a 11 km/h.
14	26 jun / 19:00	17.1	105.9	A 365 km al sur de Cabo Corrientes, Jal.	140/165	Huracán categoría I	Hacia el oeste-noroeste (300°) a 9 km/h.
15	26 jun / 22:00	17.3	105.9	A 345 km al sur de Cabo Corrientes, Jal.	140/165	Huracán categoría I	Hacia el noroeste (325°) a 7 km/h.
16	27 jun / 01:00	17.5	106.0	A 325 km al sur de Cabo Corrientes, Jal. y a 725 km al sureste de Cabo San Lucas, B.C.S.	140/165	Huracán categoría I	Hacia el noroeste (325°) a 7 km/h
17	27 jun / 04:00	17.6	106.0	A 315 km al sur de Cabo Corrientes, Jal., y a 715 km al sureste de Cabo San Lucas, B.C.S.	150/185	Huracán categoría I	Hacia el nor-noroeste (330°) a 6 km/h
18	27 jun / 07:00	17.9	105.9	A 280 km al sur de Cabo Corrientes, Jal., y a 695 km al sureste de Cabo San Lucas, B.C.S.	150/185	Huracán categoría I	Hacia el norte (360°) a 6 km/h
19	27 jun / 10:00	18.2	105.9	A 190 km al oeste-suroeste de Manzanillo, Col., y a 245 km al sur de Cabo Corrientes, Jal.	150/185	Huracán categoría I	Hacia el norte (360°) a 9 km/h
20	27 jun / 13:00	18.8	105.7	A 145 km al oeste de Manzanillo, Col., y a 175 km al sur de Cabo Corrientes, Jal.	150/185	Huracán categoría I	Hacia el norte (10°) a 11 km/h
21	27 jun / 16:00	19.0	105.7	A 85 km al suroeste de Playa Pérula, Jal., y a 155 km al sur de Cabo Corrientes, Jal.	150/185	Huracán categoría I	Hacia el norte (360°) a 13 km/h.
22	27 jun / 19:00	19.4	105.8	A 75 km al suroeste de Playa Pérula, Jal., y a 110 km al sur de Cabo Corrientes, Jal.	150/185	Huracán categoría I	Hacia el norte (360°) a 13 km/h.
23	27 jun / 22:00	19.6	106.0	A 90 km al oeste de Playa	150/185	Huracán	Hacia el norte

				Pérula, Jal., y a 95 km al sur-suroeste de Cabo Corrientes, Jal.		categoría I	(350°) a 13 km/h.
24	28 jun / 01:00	19.8	106.1	A 80 km al sur-suroeste de Cabo Corrientes, Jal., y a 120 km al sur-suroeste de Punta Mita, Nay.	150/185	Huracán categoría I	Norte (350°) a 13 km/h
25	28 jun / 04:00	20.0	106.3	A 75 km al suroeste de Cabo Corrientes, Jal., y a 120 km al suroeste de Punta Mita, Nay.	150/185	Huracán categoría I	Nor-noroeste (340°) a 9 km/h
26	28 jun / 07:00	20.2	106.6	95 km al oeste-suroeste de Cabo Corrientes, Jal., y a 130 km al oeste-suroeste de Punta Mita, Nay.	150/185	Huracán categoría I	Nor-noroeste (330°) a 9 km/h
27	28 jun / 10:00	20.4	106.7	A 105 km al oeste de Cabo Corrientes, Jal., y a 430 km al sureste de Cabo San Lucas, B.C.S.	140/165	Huracán categoría I	Hacia el nor-noroeste (335°) a 7 km/h
28	28 jun / 13:00	20.6	107.1	A 145 km al oeste de Cabo Corrientes, Jal., y a 385 km al sureste de Cabo San Lucas, B.C.S.	130/150	Huracán categoría I	Hacia el noroeste (325°) a 7 km/h
29	28 jun / 16:00	20.7	107.3	A 170 km al oeste-noroeste de Cabo Corrientes, Jal., y a 365 km al sureste de Cabo San Lucas, B.C.S.	110/140	Tormenta Tropical	Hacia el noroeste (315°) a 9 km/h.
30	28 jun / 19:00	20.9	107.3	A 170 km al oeste-noroeste de Cabo Corrientes, Jal., y a 365 km al sureste de Cabo San Lucas, B.C.S.	110/140	Tormenta Tropical	Hacia el noroeste (315°) a 9 km/h.
31	28 jun / 22:00	21.1	107.4	A 225 km al oeste-suroeste de San Blas, Nay., y a 325 km al sureste de Cabo San Lucas, B.C.S.	95/110	Tormenta Tropical	Hacia el noroeste (320°) a 9 km/h.
32	29 jun / 01:00	21.3	107.4	A 225 km al oeste de San Blas, Nay., y a 315 km al sureste de Cabo San Lucas,	85/110	Tormenta Tropical	Hacia el noroeste (325°) a 9 km/h

				B.C.S.			
33	29 jun / 04:00	21.6	107.6	240 km al oeste de San Blas, Nay., y a 275 km al este-sureste de Cabo San Lucas, B.C.S.	85/100	Tormenta Tropical	Hacia el noroeste (325°) a 9 km/h
34	29 jun / 07:00	22.0	107.7	A 212 km al sur-suroeste de El Roblito, Nay., y a 240 km al este-sureste de Cabo San Lucas, B.C.S.	85/100	Tormenta Tropical	Hacia el noroeste (325°) a 9 km/h
35	29 jun / 10:00	22.5	107.6	A 145 km al oeste-suroeste de Mazatlán, Sin., y a 240 km al este de Cabo San Lucas, B.C.S.	65/85	Tormenta Tropical	Hacia el nor-noroeste (335°) a 13 km/h
36	29 jun / 13:00	22.9	108.0	A 165 km al oeste-suroeste de Mazatlán, Sin. y a 195 km al este de Cabo San Lucas, B.C.S.	65/85	Tormenta Tropical	Hacia el noroeste (325°) a 13 km/h
37	29 jun / 16:00	23.2	108.3	A 150 km al este-sureste de Los Barriles, B.C.S., y a 165 km al este-noreste de Cabo San Lucas, B.C.S.	65/85	Tormenta Tropical	Hacia el noroeste (325°) a 15 km/h
38	29 jun / 19:00	23.4	108.6	A 115 km al este-sureste de Los Barriles, B.C.S., y a 150 km al este-noreste de Cabo San Lucas, B.C.S.	65/85	Tormenta Tropical	Hacia el noroeste (325°) a 15 km/h
39	29 jun / 22:00	23.8	109.1	A 60 km al este-noreste de Los Barriles, B.C.S., y a 130 km al este-sureste de La Paz, B.C.S.	65/85	Tormenta Tropical	Hacia el noroeste (315°) a 19 km/h
40	30 jun / 01:00	24.0	109.3	A 50 km al noreste de Los Barriles, BCS., y a 100 al sureste de La Paz, BCS.	65/85	Tormenta Tropical	Noroeste (315°) a 19 km/h
41	30 jun / 04:00	24.2	109.6	A 70 km al este de La Paz, BCS.	65/85	Tormenta Tropical	Noroeste (315°) a 15 km/h
42	30 jun / 07:00	24.4	109.8	A 55 km al este-noreste de La Paz, BCS.	65/85	Tormenta Tropical	Noroeste (315°) a 15 km/h

43	30 jun / 10:00	24.6	110.0	A 55 km al noreste de La Paz, B.C.S., y a 145 km al suroeste de Topolobampo, Sin.	55/75	Depresión Tropical	Hacia el noroeste (310°) a 11 km/h
44	30 jun / 13:00	24.7	110.3	A 60 km al norte de La Paz, B.C.S., y a 155 km al oeste-suroeste de Topolobampo, Sin.	55/75	Depresión Tropical	Hacia el noroeste (310°) a 11 km/h
45	30 jun / 16:00	24.5	110.3	35 km al norte de La Paz, BCS., y a 172 km al suroeste de Topolobampo, Sin.	35/55	Depresión Tropical	Hacia el oeste-noroeste (300°) a 7 km/h.

Imágenes representativas del ciclón tropical



Trayectoria final del Huracán "Enrique" del Océano Pacífico

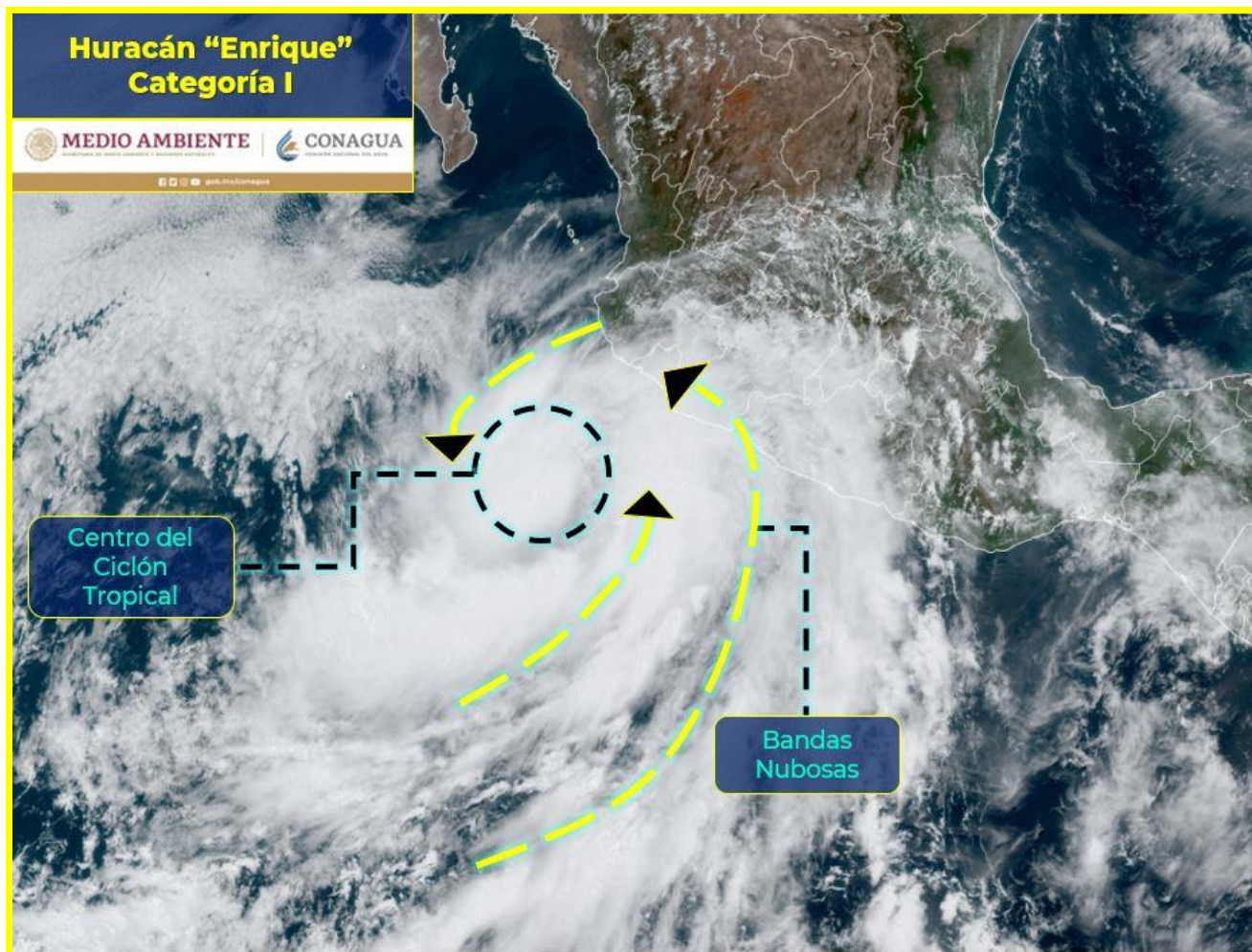


Imagen de satélite con el Huracán "Enrique" del Océano Pacífico

Precipitación acumulada (mm) del 25 al 30 de junio del 2021 por el huracán Enrique

