

Reseña del Huracán “Rick” del Océano Pacífico

Met. Angélica Baca Cruz

El día 18 de noviembre a las 06:00 horas se formó la **depresión tropical No. “21-E”** en el Océano Pacífico, a 710 km al suroeste de Punta San Telmo, Mich., y a 735 km al sur-suroeste de Manzanillo, Col., con vientos máximos sostenidos de 55 km/h y rachas de 75 km/h, y desplazamiento hacia el norte a 4 km/h.

El día 19 de noviembre a las 06:00 horas la **depresión tropical No. “21-E”**, se desarrolló a **tormenta tropical** con el nombre de **“Rick”**, localizándose a 475 km al sur-suroeste de Punta San Telmo, Mich., y a 505 km al sur-suroeste de Manzanillo, Col., con vientos máximos sostenidos de 65 km/h y rachas de 85 km/h, el sistema se desplazó hacia el norte a 11 km/h.

El día 22 de noviembre a las 00:00 horas **“Rick”** se debilitó a depresión tropical, localizándose a 755 km al oeste-suroeste de Isla Socorro, Col., y a 1,040 km al suroeste de Los Cabos, BCS., con vientos máximos sostenidos de 55 km/h y rachas de 75 km/h, presentando un cambio en su desplazamiento hacia oeste-noroeste a 19 km/h, el sistema se debilitó este mismo día a las 15:00 h a una baja presión remanente, localizándose a 865 km al oeste de Isla Socorro, Col., y a 1,020 km al suroeste de Cabo San lázaro, BCS., alejándose de territorio nacional.

El Servicio Meteorológico Nacional llevó a cabo la vigilancia de la Tormenta Tropical “Rick” emitiendo 19 avisos de ciclón tropical y 22 mapas de vigilancia permanente.

RESUMEN Y SEGUIMIENTO DE LA TRAYECTORIA	
CICLÓN TROPICAL	Huracán “Rick”
Fecha de ocurrencia	Del 18 al 22 de noviembre de 2015
Total de Avisos del SMN	19
	Etapas de evolución
Depresión tropical	18 de noviembre 06:00 horas local (12 GMT) Aviso No. 1
Tormenta tropical	19 de noviembre 06:00 horas local (12 GMT) Aviso No. 5
Depresión tropical	22 de noviembre 00:00 horas local (06 GMT) Aviso No. 17
	Resumen del ciclón tropical
Recorrido	1,733.52 km
Duración	120 horas
Intensidad máxima de vientos	65 km/h con rachas de 95 km/h
Presión mínima central	1002 hPa
Impacto en tierra en México	<u>No hubo impacto</u>
Estados afectados directamente	Baja California Sur, Sinaloa, Nayarit, Colima, Jalisco, Michoacán y Guerrero.

Lluvia máxima reportada en 24 horas	13.8 mm
-------------------------------------	---------

TABLA DE SEGUIMIENTO DEL CICLÓN TROPICAL							
Aviso No.	Fecha / Hora local CDT	Lat. Norte	Long. Oeste	Distancia más cercana (km)	Viento máx. / rachas	Categoría	Avance
1	18 nov / 10:00	13	107.2	710 km al suroeste de Punta San Telmo, Mich. y a 735 km al sur-suroeste de Manzanillo, Col.	55/75	Depresión Tropical	norte (360°) a 4 km/h
2	18 nov / 15:00	12.8	107	720 km al sur-suroeste de Punta San Telmo, Mich. 745 km al sur-suroeste de Manzanillo, Col.	55/75	Depresión Tropical	Estacionario
3	18 nov / 21:00	13.2	106.1	635 km al sur-suroeste de Punta San Telmo, Mich. 677 km al sur-suroeste de Manzanillo, Col.	55/75	Depresión Tropical	Norte (360°) a 4 km/h
4	19 nov / 03:00	13.7	106.1	585 km al sur-suroeste de Punta San Telmo, Mich. 620 km al sur-suroeste de Manzanillo, Col.	55/75	Depresión Tropical	norte (355°) a 9 km/h

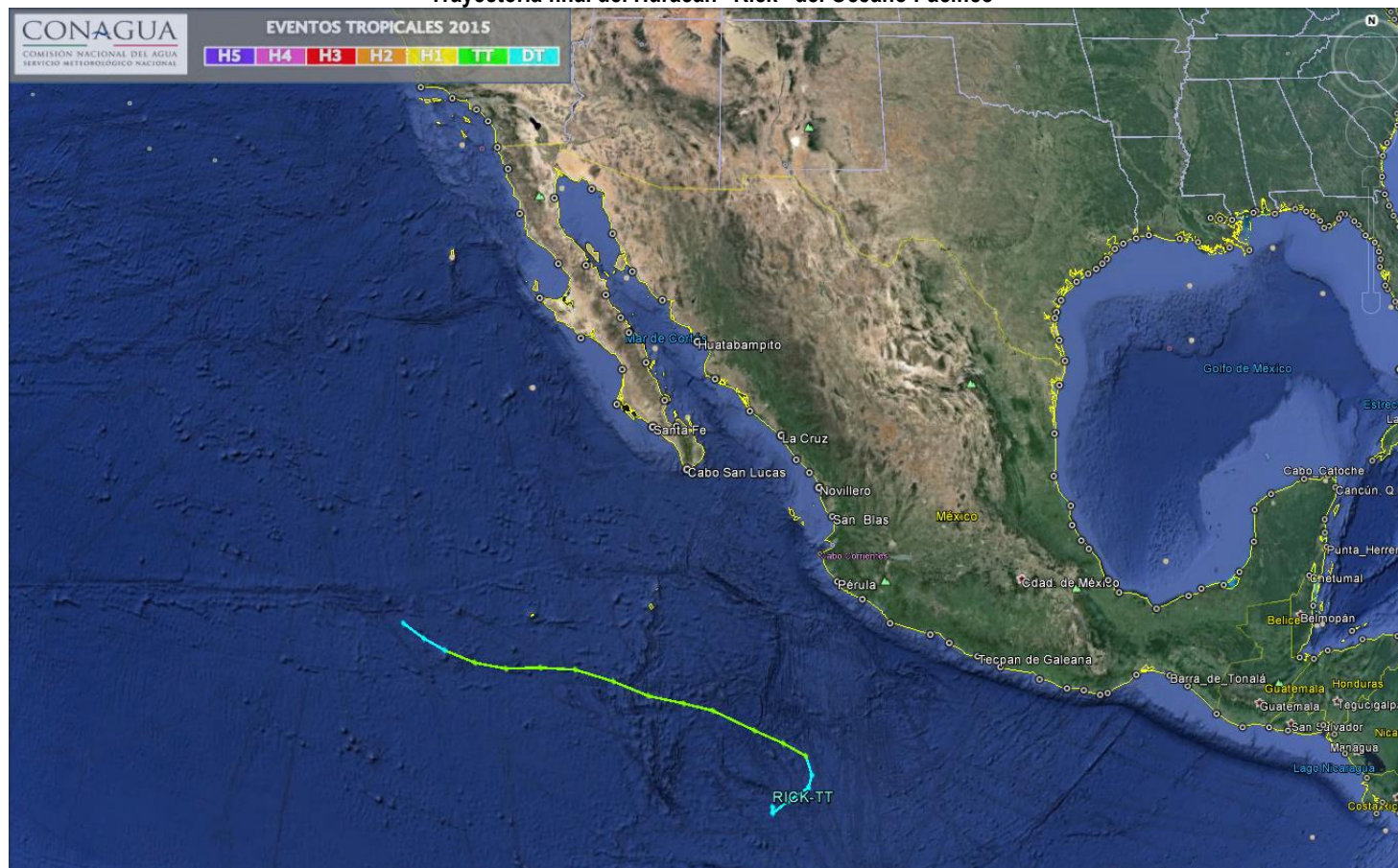
5	19 nov / 9:00	14.7	105.8	475 km al sur-suroeste de Punta San Telmo, Mich. 505 km al sur-suroeste de Manzanillo, Col.	65/85	Tormenta Tropical	norte (360°) a 11 km/h
6	19 nov / 12:00	14.9	106	465 km al suroeste de Punta San Telmo, Mich. 495 km al sur-suroeste de Manzanillo, Col.	65/85	Tormenta Tropical	norte (360°) a 11 km/h
7	19 nov / 15:00	14.8	107	545 km al suroeste de Punta San Telmo, Mich. 550 km al sur-suroeste de Manzanillo, Col.	65/95	Tormenta Tropical	noroeste (320°) a 13 km/h
8	19 nov / 21:00	15.2	108.1	585 km al suroeste de Isla Socorro, Col. 580 km al sur-suroeste de Playa Perula, Jal.	65/85	Tormenta Tropical	Oeste-noroeste (295°) a 17 km/h
9	20 nov / 3:00	15.9	109.4	360 km al sur-sureste de Isla Socorro, Col. 610 km al suroeste de Playa Perula, Jal.	65/85	Tormenta Tropical	oeste-noroeste (295°) a 20 km/h

10	20 nov / 9:00	16.1	110.3	305 km al sur-sureste de Isla Socorro, Col. 670 km al suroeste de Playa Perula, Jal.	65/85	Tormenta Tropical	oeste-noroeste (290°) a 19 km/h
11	20 nov / 15:00	16.3	111.5	280 km al sur-suroeste de Isla Socorro, Col. 750 km al sur-suroeste de Cabo San Lucas, BCS.	65/85	Tormenta Tropical	oeste-noroeste (285°) a 19 km/h
12	20 nov / 21:00	16.7	112.6	290 km al suroeste de Isla Socorro, Col. 745 km al sur-suroeste de Cabo San Lucas, BCS.	65/85	Tormenta Tropical	Oeste-noroeste (290°) a 20 km/h
13	21 nov / 03:00	16.9	113.8	370 km al suroeste de Isla Socorro, Col. 780 km al sur-suroeste de Cabo San Lucas, B.C.S.	65/85	Tormenta Tropical	oeste-noroeste (285°) a 19 km/h
14	21 nov / 9:00	17.3	115.1	470 km al oeste-suroeste de Isla Socorro, Col. 825 km al suroeste de Cabo San Lucas, BCS.	65/85	Tormenta Tropical	Oeste-noroeste (290°) a 20 km/h

15	21 nov / 15:00	16.8	115.9	570 km al oeste-suroeste de Isla Socorro, Col. 925 km al suroeste de Cabo San Lucas, BCS.	65/85	Tormenta Tropical	Oeste (275°) a 19 km/h
16	21 nov / 21:00	17	117	675 km al oeste-suroeste de Isla Socorro, Col. 990 km al suroeste de Cabo San Lucas, B.C.S.	65/85	Tormenta Tropical	Oeste (275°) a 19 km/h
17	22 nov / 3:00	17.3	117.9	755 km al oeste-suroeste de Isla Socorro, Col. 1,040 km al suroeste de Los Cabos, BCS.	55/75	Depresión Tropical	oeste-noroeste (290°) a 19 km/h
18	22 nov / 9:00	17.8	118.5	805 km al oeste de Isla Socorro, Col. 1,060 km al oeste-suroeste de Cabo San Lucas, BCS.	55/75	Depresión Tropical	Noroeste (305°) a 15 km/h
19	22 nov / 15:00	18.1	119.1	865 km al oeste de Isla Socorro, Col. 1,020 km al suroeste de Cabo San Lázaro, BCS.	55/75	Depresión Tropical	Al noroeste (310°) a 13 km/h

Imágenes relevantes

Trayectoria final del Huracán "Rick" del Océano Pacífico



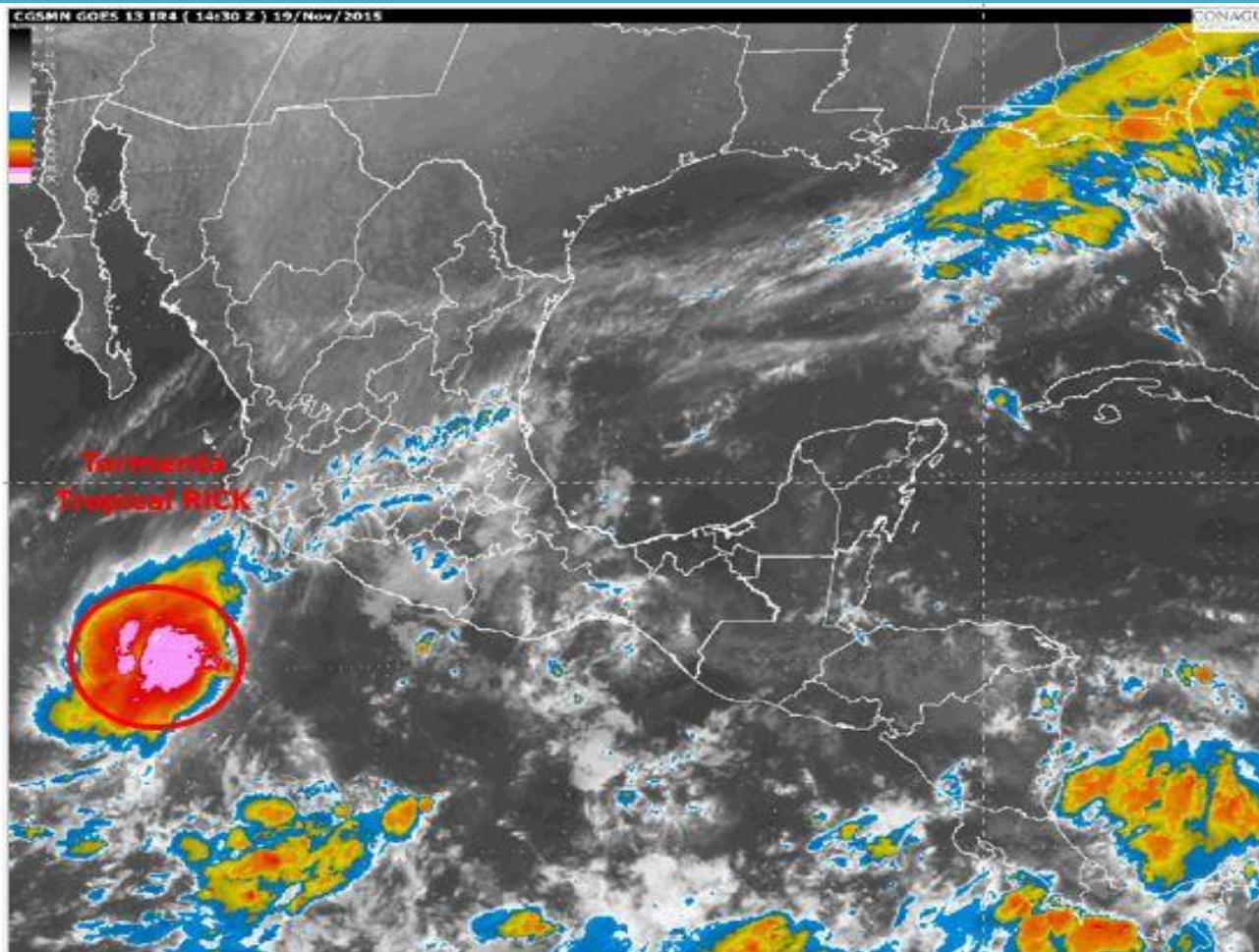


Imagen de satélite canal infrarrojo con el huracán "Rick" del Océano Pacífico. CNA-CGSMN - GOES-13 IR noviembre 19 a las 08:30 horas