

Reseña del huracán “Olaf” del Océano Pacífico LCA. Marilina Hernández García.

A las 22:00 horas del día 14 de octubre se formó la **depresión tropical Diecinueve-E** de la temporada en el Océano Pacífico a una distancia de 1,670 km al suroeste de Cabo San Lucas, Baja California Sur, con vientos máximos sostenidos de 55 km/h, rachas de 75 km/h y desplazamiento hacia el oeste a 30 km/h.

Durante los dos días siguientes, mientras se desplazaba hacia el oeste, el sistema siguió intensificándose y el 16 de octubre a las 22:00 horas se desarrolló a la **tormenta tropical “Olaf”** con vientos máximos sostenidos de 65 km/h y rachas de 85 km/h. Continuó su desplazamiento hacia el oeste en aguas del Océano Pacífico, mientras aumentaba su fuerza y así, el día 18 de octubre a las 04:00 horas, cuando se encontraba a 2,780 km al oeste-suroeste de Cabo San Lucas, Baja California Sur, se intensificó a **huracán de categoría 1 en la escala Saffir-Simpson**, con vientos máximos sostenidos de 120 km/h y rachas de 150 km/h. El huracán “Olaf” siguió su trayecto hacia el oeste en aguas de condiciones favorables, por lo que ese mismo día a las 22:00 horas, aumentó su fuerza y alcanzó la **categoría 2 de la escala de huracanes Saffir-Simpson**, con vientos máximos sostenidos de 155 km/h y rachas de 195 km/h a una distancia de 3,080 km al oeste-suroeste de Cabo San Lucas, Baja California Sur.

El 19 de octubre a las 10:00 horas, cuando estaba a 3,290 km al oeste-suroeste de Cabo San Lucas, Baja California Sur, “Olaf” presentó vientos máximos sostenidos de 185 km/h con rachas de 220 km/h, **alcanzando la categoría 3 de la escala Saffir-Simpson** y convirtiéndose así en un huracán mayor. “Olaf” siguió fortaleciéndose y seis horas más tarde, cuando estaba a 3,240 km al oeste-suroeste de Cabo San Lázaro, Baja California Sur, alcanzó **la categoría 4 de la escala Saffir-Simpson**, con vientos máximos sostenidos de 215 km/h y rachas de 260 km/h.

La noche del 19 de octubre, “Olaf” alcanzó la que sería su mayor fuerza cuando se encontraba a 3,305 km al oeste-suroeste de Cabo San Lázaro, Baja California Sur, donde presentó vientos máximos sostenidos de 220 km/h con rachas de 270 km/h, dentro de la **categoría 4 de la escala Saffir-Simpson**. Debido a que cruzó el meridiano de los 140°W, que es el límite de la zona de responsabilidad del Pacífico Nororiental, su seguimiento quedó a cargo del Centro de Huracanes del Pacífico Central con sede en Honolulu, Hawaii.

Después de una semana en que se mantuvo desplazándose hacia el norte y posteriormente hacia el noreste en aguas del Pacífico Central, el día 26 de octubre a las 21:00 horas, tiempo del centro de México, “Olaf” reingresó a la región del Pacífico Nororiental, como **tormenta tropical** con vientos máximos sostenidos de 85 km/h y rachas de 100 km/h, ubicándose a una distancia de 2,100 km al oeste-suroeste de Ensenada, Baja California. Al incursionar en altas latitudes con aguas de menor temperatura, el día 27 de octubre a las 09:00 horas tomó características de un **ciclón extratropical** con vientos máximos sostenidos de 75 km/h y

rachas de 95 km/h a una distancia de 1,880 km al oeste-suroeste de Ensenada, Baja California. Más tarde se debilitaría a una depresión tropical en proceso de disipación.

Debido a que su trayectoria se desarrolló sobre el mar “Olaf”, no representó riesgo para las costas de México.

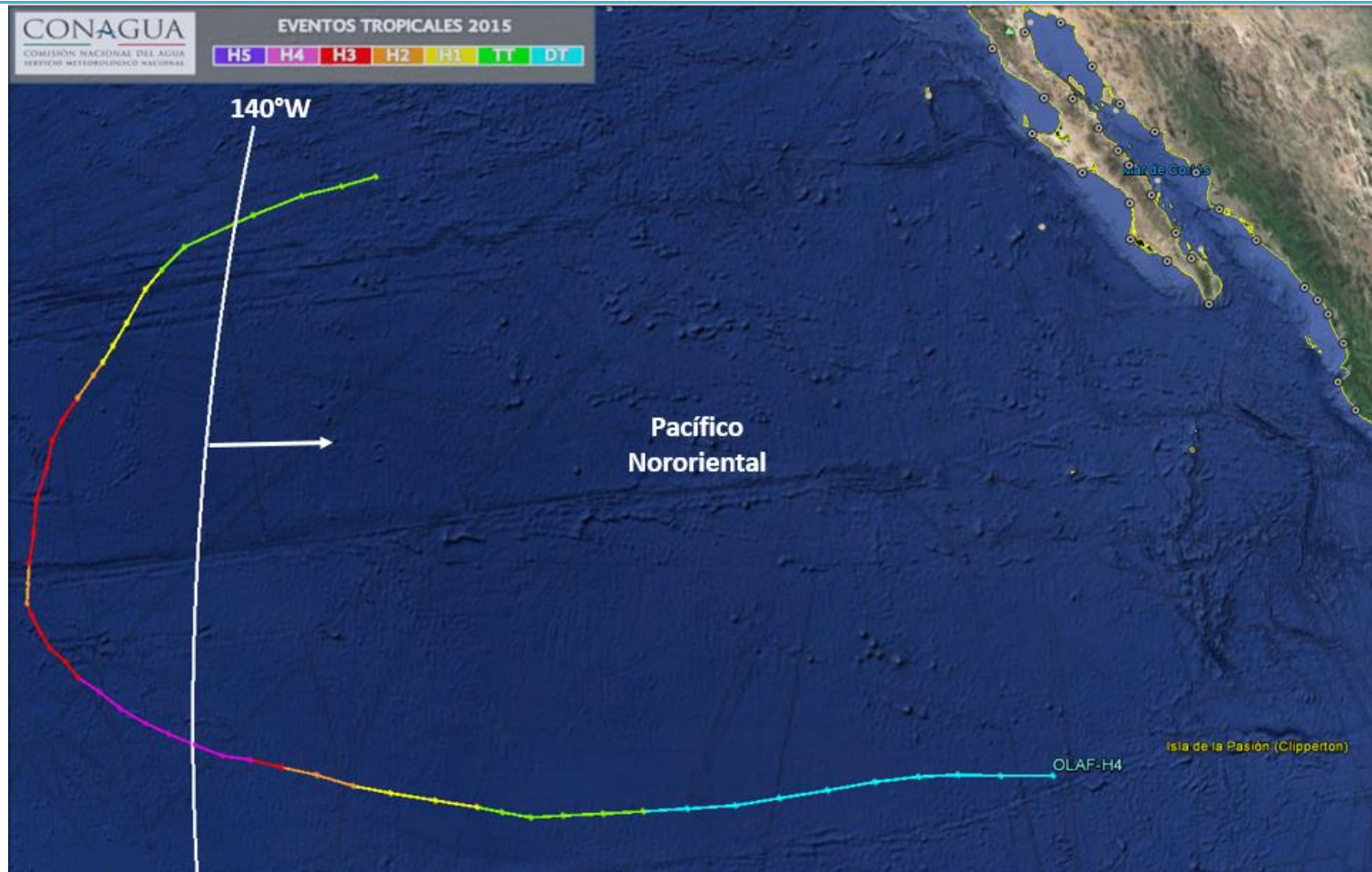
El Servicio Meteorológico Nacional llevó a cabo la vigilancia de “Olaf” con la emisión de 14 avisos de ciclón tropical y 33 mapas de vigilancia permanente.

RESUMEN Y SEGUIMIENTO DE LA TRAYECTORIA	
CICLÓN TROPICAL	Huracán “Olaf”
Periodo de ocurrencia	Del 14 de octubre al 27 de octubre de 2015
Total de Avisos y Boletines del SMN	14
Etapas de evolución	
Depresión tropical	14 de octubre 22:00 horas local (03 GMT) Aviso No. 1
Tormenta tropical	16 de octubre 22:00 horas local (03 GMT) Aviso No. 5
Huracán I	18 de octubre 04:00 horas local (09 GMT) Aviso No. 7
Huracán II	18 de octubre 22:00 horas local (03 GMT) Aviso No. 8
Huracán III	19 de octubre 10:00 horas local (15 GMT) Aviso No. 9
Huracán IV	19 de octubre 16:00 horas local (21 GMT) Aviso No. 10
Tormenta tropical	26 de octubre 21:00 horas local (03 GMT) Aviso No. 11
Tormenta extratropical	27 de octubre 09:00 horas local (15 GMT) Aviso No. 14
Resumen del ciclón tropical	
Recorrido	3,195 km en la región del Pacífico Nororiental, (5,512 km, incluyendo su recorrido en el Pacífico Central).
Duración	132 horas en la región del Pacífico Nororiental, (280 horas, incluyendo su recorrido en el Pacífico Central).
Intensidad máxima de vientos	220 km/h con rachas de 270 km/h
Presión mínima central	949 hPa
Impactos en tierra en México	Desarrolló su trayectoria en el mar.
Estados afectados directamente	---
Lluvia máxima reportada en 24 horas	---

TABLA DE SEGUIMIENTO DEL CICLÓN TROPICAL							
Aviso No.	Fecha / Hora local CDT	Lat. Norte	Long. Oeste	Distancia más cercana (km)	Viento max. / rachas	Categoría	Avance
01	14 oct / 22:00	9.9	117.8	1,670 km al sur-suroeste de Cabo San Lucas, BCS. 1,225 km al suroeste de Isla Socorro, Col.	55/75	Depresión Tropical	Oeste (265°) a 30 km/h
02	15 oct / 04:00	10.2	119.2	1,305 km al suroeste de Isla Socorro, Col. 1,725 km al suroeste de Cabo San Lucas, BCS.	55/75	Depresión Tropical	oeste (270°) a 26 km/h
03	15 oct / 16:00	10.1	120.9	1,840 km al suroeste de Cabo San Lucas, BCS.	55/75	Depresión Tropical	Oeste (265°) a 20 km/h
04	16 oct / 04:00	10.1	123.5	2,030 km al suroeste de Los Cabos, BCS.	45/65	Depresión Tropical	oeste (270°) a 22 km/h
05	16 oct / 22:00	9.7	127.6	2,385 km al suroeste de Cabo San Lucas, BCS.	65/85	Tormenta Tropical	Oeste (270°) a 22 km/h
06	17 oct / 4:00	9.5	128.5	2,415 km al suroeste de Cabo San Lázaro, BCS. 2,475 km al suroeste de Cabo San Lucas, BCS.	85/100	Tormenta Tropical	oeste (270°) a 19 km/h
07	18 oct / 4:00	9.4	131.9	2,780 km al oeste-suroeste de Cabo San Lucas, B.C.S.	120/150	Huracán categoría I	oeste (275°) a 15 km/h
08	18 oct / 22:00	9.7	135.4	2,820 km al oeste-suroeste de Isla Socorro, Col. 3,080 km al oeste-suroeste de Cabo San Lucas, BCS.	155/195	Huracán categoría II	Oeste (275°) a 19 km/h
09	19 oct / 10:00	9.9	137.7	3,043 km al oeste-suroeste de Isla	185/220	Huracán categoría III	Oeste (280°) a 22 km/h

				Socorro, Col., y a 3,290 km al oeste-suroeste de Cabo San Lucas, BCS.			
10	19 oct / 16:00	10.0	138.7	3,240 km al oeste-suroeste de Cabo San Lazaro, BCS. 3,140 km al oeste-suroeste de Isla Socorro, Col.	215/260	Huracán categoría IV	Oeste (275°) a 19 km/h
11	19 oct / 22:00	10.1	139.5	3,305 km al oeste-suroeste de Cabo San Lazaro, BCS. y a 3,220 km al oeste-suroeste de Isla Socorro, Col.	220/270	Huracán categoría IV	Oeste (275°) a 17 km/h
12	26 oct / 21:00	26.3	137.4	2,100 km al oeste-suroeste de Ensenada, BC.	85/100	Tormenta Tropical	Este-noreste (60°) a 30 km/h
13	27 oct / 3:00	26.4	136.1	1,985 km al oeste-suroeste de Ensenada, BC.	75/95	Tormenta Tropical	este-noreste (65°) a 19 km/h
14	27 oct / 9:00	26.7	135.1	1,880 km al oeste-suroeste de Ensenada, BC. 1,905 km al oeste de Cabo San Quintín, BC.	75/95	Tormenta Tropical	Este-noreste (60°) a 17 km/h

Imágenes relevantes



Trayectoria final del huracán "Olaf" del Océano Pacífico

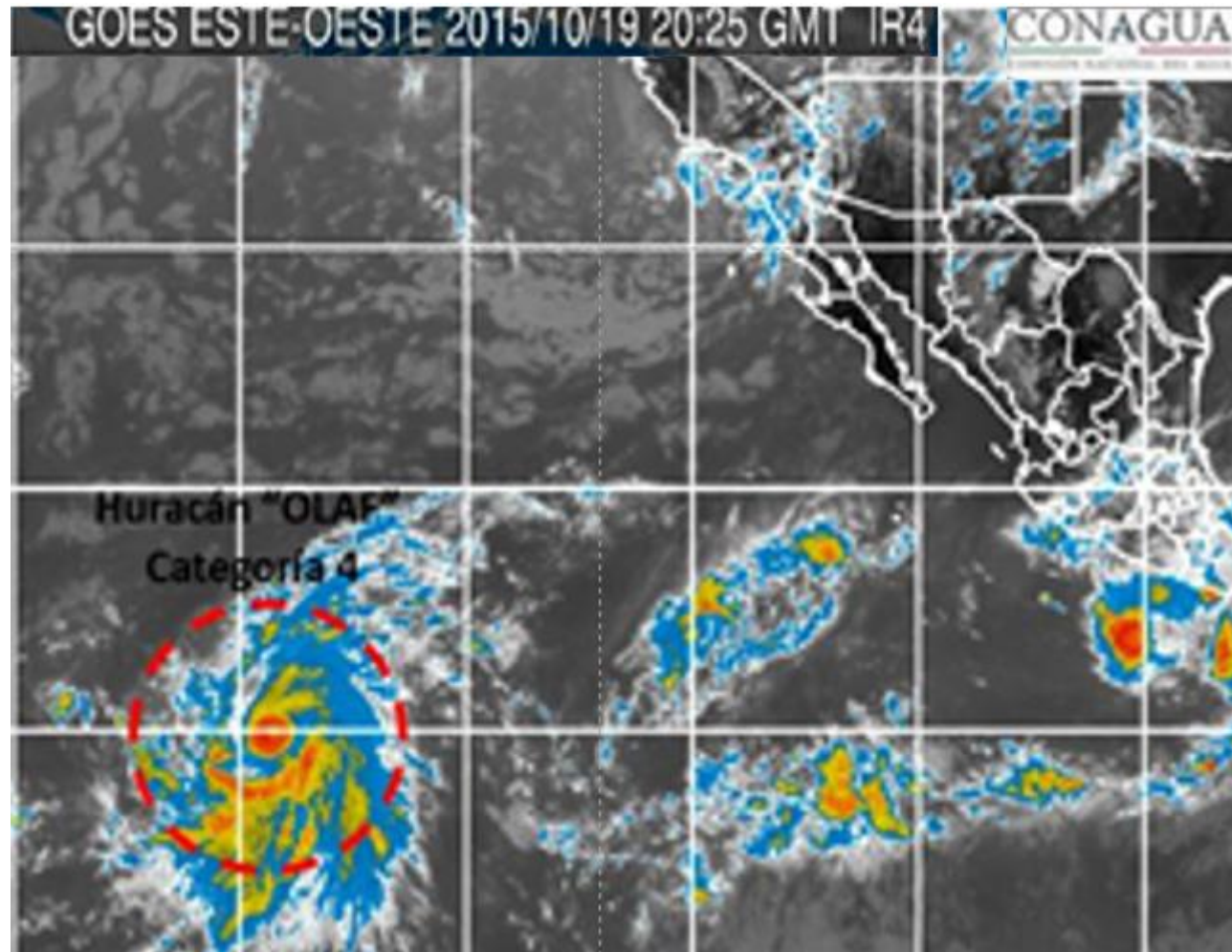


Imagen de satélite con el huracán "Olaf" del Océano Pacífico.