

Reseña del huracán “Andres” del Océano Pacífico M. en G. Cirilo Bravo Lujano

El día 28 de mayo en la madrugada se formó la depresión tropical Uno-E de la temporada en el Océano Pacífico; se inició a 1,105 km al suroeste de Manzanillo, Colima con vientos máximos sostenidos de 55 km/h, rachas de 75 km/h y desplazamiento hacia el oeste-noroeste a 24 km/h.

Seis horas más tarde, cuando se encontraba a 1,115 km al suroeste de Manzanillo, Colima la DT-1 E del Océano Pacífico se desarrolló a la tormenta tropical “Andres” con vientos máximos sostenidos de 65 km/h y rachas de 85 km/h.

Mientras se desplazaba hacia el oeste-noroeste en aguas del Océano Pacífico, la tormenta tropical “Andres” siguió aumentando su fuerza y así, el día 29 de mayo por la tarde, cuando se encontraba a 780 km al sur-suroeste de Isla Socorro, Colima se intensificó a huracán con vientos máximos sostenidos de 120 km/h y rachas de 150 km/h.

El huracán “Andres” siguió su trayecto hacia el noroeste en aguas de condiciones favorables, por lo que el día 30 de mayo por la mañana, aumentó su fuerza y alcanzó vientos máximos sostenidos de 165 km/h con rachas de 205 km/h a una distancia de 720 km al suroeste de Isla Socorro, Colima, donde alcanzó la categoría 2 de la escala de huracanes Saffir-Simpson. Por la tarde de este mismo día, cuando estaba a 920 km al oeste-suroeste de Isla Socorro, Colima “Andres” presentó vientos máximos sostenidos de 205 km/h con rachas de 250 km/h, alcanzando la categoría 3 de la escala Saffir-Simpson y convirtiéndose así en un huracán mayor. “Andres” siguió fortaleciéndose y seis horas más tarde, cuando estaba a 960 km al oeste-suroeste de Isla Socorro, alcanzó vientos máximos sostenidos de 220 km/h con rachas de 265 km/h, clasificándose como un huracán mayor de categoría 4 en la escala Saffir-Simpson.

En la madrugada del día 1 de junio, “Andres” alcanzó la que sería su mayor fuerza cuando se encontraba a 1,010 km al oeste-suroeste de Isla Socorro, Colima, donde presentó vientos máximos sostenidos de 230 km/h con rachas de 280 km/h, dentro de la categoría 4 de la escala Saffir-Simpson.

A partir de ese momento, debido a que “Andres” se acercaba a la zona de aguas con menor temperatura, entró en un rápido proceso de degradación; por la mañana del día 1, presentó vientos máximos sostenidos de 220 km/h con rachas de 265 km/h a una distancia de 1,050 km al oeste-suroeste de Isla Socorro, Col., todavía como huracán de categoría 4 de la escala Saffir-Simpson. Por la tarde, a una distancia de 1,125 km al oeste-suroeste de Isla Socorro, “Andres” se degradó a huracán de categoría 3 con vientos máximos sostenidos de 185 km/h y rachas de 220 km/h; el día 2 en la madrugada “Andres” se ubicó a 1,430 km al oeste-suroeste de Cabo San Lucas, BCS., como huracán de categoría 2 con vientos máximos sostenidos de 165 km/h y rachas de 205 km/h; por la mañana del día 2 se

degradó a huracán de categoría 1 con vientos máximos sostenidos de 150 km/h y rachas de 185 km/h a una distancia de 1,265 km al oeste de Isla Socorro, Colima y el día 3 por la mañana, terminó sus días como huracán al degradarse a tormenta tropical a 1,390 km al suroeste de Punta Eugenia, BCS., donde presentó vientos máximos sostenidos de 95 km/h con rachas de 110 km/h, fuerza que siguió disminuyendo hasta el día 4 por la tarde, cuando se degradó a depresión tropical a 1,330 km al oeste-suroeste de Cabo San Lázaro, BCS., donde presentó vientos máximos sostenidos de 55 km/h con rachas de 75 km/h, muy próxima a su disipación.

“Andres” fue el primer ciclón de la temporada en el Océano Pacífico y el primero en alcanzar intensidad de huracán. Si bien sus desprendimientos nubosos contribuyeron a la generación de lluvias en los estados de la costa sur y occidente del país, debido a que desarrolló su trayectoria sobre el mar, no representó un mayor riesgo para las costas nacionales.

El Servicio Meteorológico Nacional llevó a cabo la vigilancia de este ciclón emitiendo 31 avisos de ciclón tropical y 49 mapas de vigilancia permanente.

RESUMEN Y SEGUIMIENTO DE LA TRAYECTORIA	
CICLÓN TROPICAL	Huracán “Andres”
Periodo de ocurrencia	Del 28 de mayo al 4 de junio de 2015
Total de Avisos y Boletines del SMN	31
Etapas de evolución	
Depresión tropical	28 de mayo 04:00 horas local (09 GMT) Aviso No. 1
Tormenta tropical	28 de mayo 10:00 horas local (15 GMT) Aviso No. 2
Huracán I	29 de mayo 16:00 horas local (21 GMT) Aviso No. 7
Huracán II	30 de mayo 10:00 horas local (15 GMT) Aviso No. 10
Huracán III	31 de mayo 16:00 horas local (21 GMT) Aviso No. 15
Huracán IV	31 de mayo 22:00 horas local (03 GMT) Aviso No. 16
Huracán III	1 de junio 16:00 horas local (21 GMT) Aviso No. 19
Huracán II	2 de junio 04:00 horas local (09 GMT) Aviso No. 21
Huracán I	2 de junio 10:00 horas local (15 GMT) Aviso No. 22
Tormenta tropical	3 de junio 10:00 horas local (15 GMT) Aviso No. 26
Depresión tropical	4 de junio 16:00 horas local (21 GMT) Aviso No. 31
Resumen del ciclón tropical	
Recorrido	2,440 km
Duración	180 horas

Intensidad máxima de vientos	230 km/h con rachas de 280 km/h
Presión mínima central	952 hPa
Impactos en tierra en México	Desarrolló su trayectoria en el mar.
Estados afectados directamente	---
Lluvia máxima reportada en 24 horas	---

TABLA DE SEGUIMIENTO DEL CICLÓN TROPICAL							
Aviso No.	Fecha / Hora local CDT	Lat. Norte	Long. Oeste	Distancia más cercana (km)	Viento max. / rachas	Categoría	Avance
01	28 may / 4:00	11.0	110.4	A 1,105 km al suroeste de Manzanillo, Col.	56/74	Depresión Tropical	Oeste-Noroeste (295°) a 24 km/h
02	28 may / 10:00	11.6	111.3	A 1,115 km al suroeste de Manzanillo, Col. y a 1,100 km al sur-suroeste de La Fortuna, Jal.	65/85	Tormenta Tropical	Oeste-Noroeste (295°) a 22 km/h
03	28 may / 16:00	11.6	112.5	1,205 km al suroeste de Manzanillo, Col. 1,220 km al suroeste de Cabo Corrientes, Jal.	95/110	Tormenta Tropical	Oeste-Noroeste (295°) a 19 km/h
04	28 may / 22:00	11.8	113.3	1,255 km al suroeste de Manzanillo, Col. 1,285 km al sur-suroeste de Los Cabos, BCS.	110/140	Tormenta Tropical	Oeste-Noroeste (290°) a 17 km/h
05	29 may / 04:00	12.0	113.9	1,285 km al suroeste de Manzanillo, Col. 1,280 km al sur-suroeste de Los Cabos, BCS. 805 km al sur-suroeste de Isla Socorro, Col.	111/139	Tormenta Tropical	Oeste-Noroeste (295°) a 15 km/h
06	29 may / 10:00	12.5	114.6	800 km al sur-suroeste de Isla Socorro, Col. 1260 km al sur-suroeste de Los Cabos, BCS.	110/140	Tormenta Tropical	Oeste-noroeste(295°) a 15 km/h
07	29 may / 16:00	12.8	114.8	780 km al sur-suroeste de Isla Socorro, Col. 1235 km al sur-suroeste de Los Cabos, BCS.	120/150	Huracán categoría I	Noroeste (310°) a 11 km/h
8	29 may / 22:00	13.4	115.2	750 km al suroeste de Isla Socorro, Col. 1195 km al sur-suroeste de Los Cabos, BCS.	140/165	Huracán categoría I	Noroeste (320°) a 11 km/h

09	30 may / 4:00	14.0	115.6	730 km al suroeste de Isla Socorro, Col. 1155 km al sur-suroeste de Cabo San Lucas, BCS.	150/185	Huracán categoría I	Noroeste (325°) a 11 km/h
10	30 may / 10:00	14.5	115.9	710 km al suroeste de Isla Socorro, Col. 1125 km al suroeste de Los Cabos, BCS.	165/205	Huracán categoría II	Noroeste (325°) a 10 km/h
11	30 may / 16:00	14.8	116.3	720 km al suroeste de Isla Socorro, Col. 1,125 km al suroeste de Cabo San Lucas, BCS.	165/205	Huracán categoría II	Noroeste (320°) a 13 km/h
12	30 may / 22:00	15.1	116.8	745 km al oeste-suroeste de Isla Socorro, Col. 1,124 km al suroeste de Los Cabos, BCS.	175/210	Huracán categoría II	Noroeste (310°) a 11 km/h
13	31 may / 04:00	15.4	117.4	1145 km al suroeste de Cabo San Lucas, BCS. 775 km al oeste-suroeste de Isla Socorro, Col.	165/205	Huracán categoría II	Noroeste (305°) a 11 km/h
14	31 may / 10:00	15.5	118.1	845 km al oeste-suroeste de Isla Socorro, Col. 1190 km al suroeste de Cabo San Lucas, BCS.	165/205	Huracán categoría II	Oeste-noroeste (290°) a 13 km/h
15	31 may / 16:00	15.3	118.8	920 km al oeste-suroeste de Isla Socorro, Col. 1260 km al suroeste de Cabo San Lucas, B.C.S.	205/250	Huracán categoría III	Oeste (270°) a 13 km/h
16	31 may / 22:00	15.3	119.2	960 km al oeste-suroeste de Isla Socorro, Col. 1290 km al suroeste de Los Cabos, BCS.	220/265	Huracán categoría IV	Oeste (270°) a 9 km/h
17	01 jun / 4:00	15.5	119.8	1010 km al oeste-suroeste de Isla Socorro, Col. 1295 km al suroeste de Cabo San Lázaro, BCS.	230/280	Huracán categoría IV	Oeste (275°) a 9 km/h
18	01 jun / 10:00	15.7	120.3	1050 km al oeste-suroeste de Isla Socorro, Col. 1325 km al suroeste de Cabo San Lucas, BCS.	220/265	Huracán categoría IV	Oeste-noroeste (285°) a 9 km/h
19	01 jun / 16:00	15.9	121.1	1,125 km al oeste-suroeste de Isla Socorro, Col. 1,405 km al oeste-suroeste de Los Cabos, BCS.	205/250	Huracán categoría III	Oeste-noroeste (285°) a 13 km/h
20	01 jun / 22:00	16.6	121.4	1,135 km al oeste de Isla Socorro, Col. 1,390 km al oeste-suroeste de Cabo San	185/220	Huracán categoría III	Oeste-noroeste (300°) a 13 km/h

				Lucas, BCS.			
21	02 jun / 04:00	17.2	122.2	1,430 km al oeste-suroeste de Cabo San Lucas, BCS. 1,200 km al oeste-suroeste de Isla Socorro, Col.	165/205	Huracán categoría II	Noroeste (310°) a 17 km/h
22	02 jun / 10:00	17.8	122.9	1,265 km al oeste de Isla Socorro, Col., y a 1,465 km al oeste-suroeste de Cabo San Lázaro, BCS.	150/185	Huracán categoría I	Noroeste (310°) a 17 km/h
23	02 jun / 16:00	18.3	123.9	1,370 km al oeste de Isla Socorro, Col. 1,540 km al oeste-suroeste de Cabo San Lucas, BCS.	140/165	Huracán categoría I	Noroeste (305°) a 17 km/h
24	02 jun / 22:00	18.6	124.2	1,340 km al suroeste de Punta Eugenia, BCS. 1,400 km al oeste de Isla Socorro, Col.	130/155	Huracán categoría I	Noroeste (305°) a 13 km/h
26	03 jun / 10:00	19.6	125.3	1,390 km al suroeste de Punta Eugenia, BCS. 1,435 km al oeste-suroeste de Punta Abreojos, BCS.	95/110	Tormenta Tropical	Noroeste (310°) a 13 km/h
27	03 jul / 16:00	19.9	125.4	1,375 km al suroeste de Punta Eugenia, BCS. 1,635 km al oeste de Cabo San Lucas, BCS.	95/110	Tormenta Tropical	Noroeste (320°) a 9 km/h
28	03 jun / 22:00	20.2	125.2	1,610 km al oeste de Cabo San Lucas, BCS. 1,422 km al oeste-suroeste de Cabo San Lázaro, BCS.	85/100	Tormenta Tropical	Norte (10°) a 6 km/h
29	04 jun / 04:00	20.2	124.9	1,310 km al suroeste de Punta Eugenia, BCS. 1,580 km al oeste de Cabo San Lucas, BCS.	75/95	Tormenta Tropical	noroeste (45°) a 4 km/h
30	04 jun / 10:00	20.1	124.5	1,290 km al suroeste de Punta Eugenia, BCS. 1,335 km al oeste-suroeste de Punta Abreojos, BCS.	65/85	Tormenta Tropical	Este (95°) a 6 km/h
31	04 jun / 16:00	20.1	124.2	1,330 km al oeste-suroeste de Cabo San Lázaro, BCS. 1,510 km al oeste de Cabo San Lucas, BCS.	55/75	Depresión Tropical	Hacia el este (95°) a 6 km/h

Imágenes relevantes



Trayectoria final del huracán “Andres” del Océano Pacífico

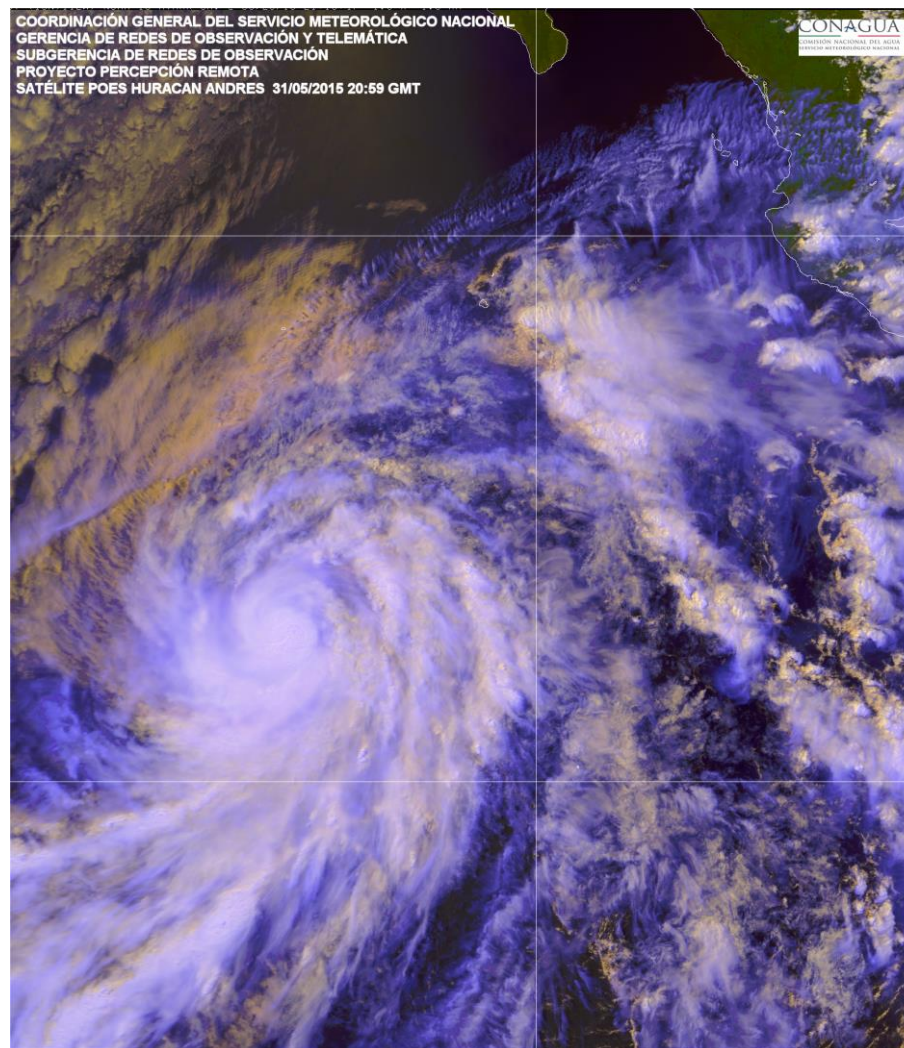


Imagen de satélite con el huracán “Andres” del Océano Pacífico.

