



Reseña del huracán “Ernesto” del Océano Atlántico

El día 1° de agosto por la tarde se formó la depresión tropical No. 5 de la temporada de ciclones 2012 en la cuenca del Océano Atlántico. Se inició a 1,300 km al Este de las Antillas Menores y a 4,200 km al Este de las costas de Quintana Roo, con vientos máximos sostenidos de 55 km/h y rachas de 75 km/h, misma fuerza con la que se mantuvo hasta la tarde del día 2, cuando se desarrolló a tormenta tropical con el nombre de “Ernesto”, alcanzando vientos máximos sostenidos de 85 km/h y rachas de 100 km/h a una distancia de 3,345 km al Este de la costa de Quintana Roo.

Mientras seguía su trayecto hacia el Oeste viajando en la periferia Sur de la amplia circulación anticiclónica de las Azores, la tormenta tropical “Ernesto” siguió fortaleciéndose y así, el día 7 de agosto a las 13:00 horas local, tiempo de México, después de haber atravesado a todo lo largo del Mar Caribe, se intensificó a huracán con vientos máximos sostenidos de 130 km/h y rachas de 160 km/h a 295 km al Este de Chetumal, Q.R.

Ya como huracán, “Ernesto” siguió aumentando su fuerza y a las 22:00 horas, tiempo del centro de México se encontraba sobre la línea de costa, en las inmediaciones de la población de Majahual, Q. R. y a 65 km al Este-Noreste de Chetumal, Q. R. con vientos máximos sostenidos de 140 km/h y rachas de 165 km/h.

Debido al efecto de fricción con el terreno, “Ernesto” empezó a perder fuerza por lo que a las 01:00 horas del día 8 de agosto, se encontraba en tierra, a 16 km al Nor-Noreste de Bacalar y a 35 km al Norte de Chetumal, Q. R., ligeramente debilitado, con vientos máximos sostenidos de 130 km/h y rachas de 155 km/h.

Mientras avanzaba hacia el Oeste el huracán “Ernesto” siguió debilitándose por lo que a las 4:00 horas, cuando se encontraba sobre la frontera entre Quintana Roo y Tabasco, a 85 km al Oeste-Noroeste de Chetumal, Q. R., se degradó a tormenta tropical presentando vientos máximos sostenidos de 110 km/h con rachas de 140 km/h.

En su trayecto hacia el Oeste sobre la Península de Yucatán, la tormenta tropical “Ernesto” siguió perdiendo fuerza por lo que a las 13:00 horas del día 8, se ubicó en tierra, a 27 km al Sureste de Punta Xochen, Camp. con vientos máximos sostenidos de 75 km/h y rachas de 95 km/h; por la tarde de este mismo día, ya se encontraba nuevamente en el mar, a 50 km al Noreste de Ciudad del Carmen, Camp., donde encontró condiciones favorables para ganar fuerza, iniciando un periodo de fortalecimiento sobre el Sur del Golfo de México, mientras se desplazaba con rumbo hacia la costa Sur de Veracruz, hasta alcanzar vientos máximos sostenidos de 110 km/h con rachas de 130 km/h a 65 km al Nor-Noreste de Coatzacoalcos, Ver., el día 9 por la mañana.

Debido a su emplazamiento muy cerca de la costa “Ernesto” empezó a perder fuerza como resultado del impacto de sus bandas nubosas con la costa Sur y Suroeste del Golfo de México y con la Sierra Madre Oriental y así, a las 10:00 horas del día 9, se ubicó a 10 km al Este de Coatzacoalcos, Ver., con vientos máximos sostenidos de 95 km/h y rachas de 110 km/h, misma fuerza con la que a las 13:00 horas el centro del ciclón tocó tierra por segunda ocasión, esta vez a 15 km al Noroeste de Coatzacoalcos, Ver.

“Ernesto” empezó a perder fuerza rápidamente mientras se desplazaba sobre el terreno montañoso del Sur de Veracruz y Norte de Oaxaca, razón por la cual, el día 10 de agosto a las 01:00 horas, cuando se encontraba sobre territorio de Oaxaca, a 55 km al Sur-Sureste de Tehuacán, Pue., se degradó a depresión tropical con vientos máximos sostenidos de 55 km/h y rachas de 75 km/h.

La depresión tropical “Ernesto” siguió su trayecto hacia el Oeste y avanzó sobre territorio de Guerrero, donde el día 10 de agosto a las 10:00 horas, se degradó a una baja presión remanente con vientos máximos sostenidos de 35 km/h y rachas de 50 km/h a 60 km al Noreste de Chilpancingo, Gro.

“Ernesto”, quinto ciclón de la temporada y segundo huracán en el Océano Atlántico, tuvo su origen en el Atlántico Central y desde sus inicios los modelos de pronóstico lo presentaron con una trayectoria bien definida hacia el Oeste, por lo que después de cruzar a todo lo largo del Mar Caribe, tocó tierra en la costa de Quintana Roo y atravesó la Península de Yucatán hasta salir al mar en la Sonda de Campeche con rumbo hacia la costa de Veracruz, llegando a tierra por segunda ocasión, esta vez cerca de la población de Coatzacoalcos, Ver. Siguió su trayecto sobre territorio de Veracruz, después sobre el Norte de Oaxaca y finalmente se disipó sobre el Noreste del estado de Guerrero.

Las lluvias máximas puntuales superiores a 100 mm en 24 horas asociadas con el ciclón “Ernesto” fueron las siguientes:

129.2 mm en Chetumal, QR., el día 7 de agosto.

183.0 mm en Candelaria, Camp.; 177.0 mm en La Cangrejera, Ver. y 139.9 mm en Yamonho, Chis., el día 8 de agosto.

344.0 mm en Jacatepec, Oax.; 329.3 mm en El Raudal, Ver.; 226.0 mm en Teziutlán, Pue.; 168.0 mm en Zacualtipan, Hgo.; 166.0 mm en Arriaga, Chis.; 164.0 mm en Quetzala, Gro. y 112.2 mm en Matlapa, SLP., el día 9 de agosto.

180.0 mm en Huachinango, Pue.; 140.0 mm en Tecpan, Gro.; 129.7 mm en La Angostura, Chis. y 126.8 mm en Terrerillos, Ver., el día 10 de agosto.

140.5 mm en Escuintla, Chis., el día 11 de agosto.

“Ernesto” tuvo una duración de 210 horas, tiempo en el que recorrió una distancia aproximada de 5,625 km a una velocidad promedio de 27 km/h.

El Servicio Meteorológico Nacional llevó a cabo la vigilancia del huracán “Ernesto”, emitiendo un total de 49 avisos de ciclón tropical y 18 boletines de Vigilancia Permanente.

RESUMEN Y SEGUIMIENTO DE LA TRAYECTORIA	
CICLÓN TROPICAL	Huracán “Ernesto”
Periodo de ocurrencia	Del 1 al 10 de Agosto de 2012
Total de Avisos del SMN	49
Etapas de evolución	
Depresión tropical	1 de Agosto 16:00 horas local (21 GMT) Aviso No. 1
Tormenta tropical	2 de Agosto 16:00 horas local (21 GMT) Aviso No. 5
Huracán	7 de Agosto 13:00 horas local (18 GMT) Aviso No. 27
Tormenta tropical	8 de Agosto 04:00 horas local (09 GMT) Aviso No. 32
Depresión tropical	10 de Agosto 01:00 horas local (06 GMT) Aviso No. 46
Disipación	10 de Agosto 10:00 horas local (15 GMT) Aviso No. 49

Resumen del ciclón tropical	
Recorrido	5,625 km
Duración	210 horas
Intensidad máxima de vientos	140 km/h con rachas de 175 km/h
Presión mínima central	980 hPa
Impactos en tierra en México	Primero tocó tierra en las inmediaciones de la población de Majahual, Q. R., el día 7 de agosto a las 22:00 horas como huracán con vientos máximos sostenidos de 140 km/h y rachas de 165 km/h; el segundo impacto fue en la costa Sur del estado Veracruz, a 15 km al Noroeste de Coatzacoalcos, como tormenta tropical con vientos máximos sostenidos de 95 km/h y rachas de 110 km/h, el día 9 de agosto a las 13:00 horas.
Estados afectados directamente	Quintana Roo, Yucatán, Campeche, Tabasco, Chiapas, Veracruz, San Luis Potosí, Hidalgo, Querétaro, Guanajuato, Puebla, Tlaxcala, México, Distrito Federal, Morelos, Michoacán, Guerrero y Oaxaca.
Lluvia máxima reportada en 24 horas	344.0 mm en Jacatepec, Oax., el día 9 de agosto.

TABLA DE SEGUIMIENTO DE CICLÓN TROPICAL
HURACÁN "ERNESTO" DEL OCÉANO ATLÁNTICO
FECHA DE INICIO: 01 DE AGOSTO DEL 2012 FECHA DE TERMINACIÓN: 10 de agosto de 2012

No. Aviso	Fecha / Hora local CDT	Latitud N	Long. W	Distancia más cercana	Viento máx y rachas km/h	Categoría	Avance	Índice Peligrosidad
01	01/08/2012 16:00	12.2°N	49.0°W	4,200 km al E de Quintana Roo.	55/75	D.T	Hacia el Oeste-Noroeste a 30 km/h	---
02	01/08/2012 22:00	12.6°N	50.6°W	4,020 km al E de Quintana Roo	55/75	D.T.	Hacia el Oeste-Noroeste a 30 km/h	---
03	02/08/2012 04:00	12.8°N	52.6°W	4,000 km al E de Quintana Roo	55/75	D.T.	Hacia el Oeste a 35 km/h	---
04	02/08/2012 10:00	13.0°N	54.3°W	3,570 km al E de Quintana Roo	55/75	D.T.	Hacia el Oeste a 32 km/h	---
05	02/08/2012 16:00	12.8°N	56.6°W	3,345 km al E de Quintana Roo	85/100	T.T.	Hacia el Oeste a 35 km/h	---
06	02/08/2012 22:00	13.4°N	58.3°W	3,150 km al Este de Quintana Roo	85/100	T.T.	Hacia el Oeste a 35 km/h	---
07	03/08/2012 04:00	13.5°N	60.7°W	2,895 km al Este de Quintana Roo	75/95	T.T.	Hacia el Oeste a 39 km/h	---
08	03/08/2012 10:00	13.7°N	62.3°W	2,745 km al Este-Sureste de Quintana Roo	85/100	T.T.	Hacia el Oeste a 33 km/h	---
09	03/08/2012 16:00	13.9°N	64.1°W	2,540 km al Este-Sureste de Quintana Roo	85/100	T.T.	Hacia el Oeste a 33 km/h	---

10	03/08/2012 22:00 h	13.9°N	65.6°W	2,415 km al Este-Sureste de Quintana Roo	95/110	T.T.	Hacia el Oeste a 30 km/h	---
11	04/08/2012 04:00 h	14.1°N	67.2°W	2,240 km al Este-Sureste de Quintana Roo	95/110	T.T.	Hacia el Oeste a 30 km/h	---
12	04/08/2012 10:00 h	14.4°N	68.7°W	2,135 km al Este-Sureste de Quintana Roo	85/100	T.T.	Hacia el Oeste a 30 km/h	---
13	04/08/2012 16:00 h	14.8°N	70.1°W	1,925 km al Este-Sureste de Quintana Roo	95/110	T.T.	Hacia el Oeste a 30 km/h	---
14	04/08/2012 22:00 h	15.4°N	72.7°W	1,625 km al Este-Sureste de Quintana Roo	95/110	T.T.	Hacia el Oeste-Noroeste a 35 km/h	---
15	05/08/2012 04:00 h	15.1°N	74.8°W	1,435 km al Este-Sureste de Quintana Roo	85/105	T.T.	Hacia el Oeste a 35 km/h	---
16	05/08/2012 10:00 h	15.0°N	77.1°W	1,240 km al Este-Sureste de Quintana Roo	85/100	T.T.	Hacia el Oeste a 37 km/h	---
17	05/08/2012 16:00 h	15.3°N	78.6°W	1,090 km al Este-Sureste de Quintana Roo	85/100	T.T.	Hacia el Oeste a 31 km/h	---
18	05/08/2012 22:00 h	15.0°N	79.7°W	995 km al Este-Sureste de Chetumal, Q.R.	85/100	T.T.	Hacia el Oeste a 24 km/h	---
19	06/08/2012 04:00 h	15.1°N	80.5°W	910 km al Este-Sureste de Chetumal, Q.R.	85/100	T.T.	Hacia el Oeste a 19 km/h	---
20	06/08/2012 10:00 h	15.8°N	80.5°W	880 km al Este-Sureste de Chetumal, Q.R.	100/120	T.T.	Hacia el Oeste-Noroeste a 15 km/h	---
21	06/08/2012 16:00 h	16.2°N	81.6°W	705 km al Este-Sureste de Chetumal, Q.R.	100/120	T.T.	Hacia el Oeste-Noroeste a 19 km/h	---
22	06/08/2012 22:00 h	17.0°N	82.7°W	615 km al Este-Sureste de Chetumal, Q.R.	100/120	T.T.	Hacia el Oeste-Noroeste a 20 km/h	---
23	07/08/2012 01:00 h	17.3°N	83.3°W	545 km al Este-Sureste de Chetumal, Q.R.	100/120	T.T.	Hacia el Oeste-Noroeste a 20 km/h	---
24	07/08/2012 04:00 h	17.5°N	83.9°W	480 km al Este-Sureste de Chetumal, Q.R.	100/120	T.T.	Hacia el Oeste-Noroeste a 20 km/h	MODERADO
25	07/08/2012 07:00 h	17.8°N	84.4°W	420 km al Este-Sureste de Chetumal, Q.R.	100/120	T.T.	Hacia el Oeste-Noroeste a 20 km/h	MODERADO
26	07/08/2012 10:00 h	18.1°N	85.0°W	350 km al Este de Chetumal, Q.R.	100/120	T.T.	Hacia el Oeste-Noroeste a 22 km/h	MODERADO
27	07/08/2012 13:00 h	18.5°N	85.5°W	295 km al Este de Chetumal, Q.R.	130/160	H1	Hacia el Oeste-Noroeste a 22 km/h	FUERTE
28	07/08/2012 16:00 h	18.8°N	86.2°W	225 km al Este de Chetumal, Q.R.	130/155	H1	Hacia el Oeste-Noroeste a 24 km/h	FUERTE
29	07/08/2012 19:00 h	18.7°N	87.1°W	105 km al Este de Chetumal, Q.R.	140/175	H1	Hacia el Oeste-Noroeste a 30 km/h	FUERTE
30	07/08/2012 22:00 h	18.7°N	87.7°W	65 km al Este-Noreste de Chetumal, Q.R. Y SOBRE	140/165	H1	Hacia el Oeste a 24 km/h	FUERTE

				LA LINEA DE COSTA, EN LAS INMEDIACIONES DE MAJAHUAL				
31	08/08/2012 01:00 h	18.8°N	88.3°W	EN TIERRA A 16 km al Nor-Noreste de Bacalar y a 35 km al Norte de Chetumal, Q.R.	130/155	H1	Hacia el Oeste a 24 km/h	FUERTE
32	08/08/2012 04:00 h	18.9°N	89.0°W	EN TIERRA A 85 km al Oeste-Noreste de Chetumal, Q.R. y a 195 km al Sureste de Campeche, Camp.	110/140	T.T.	Hacia el Oeste a 24 km/h	FUERTE
33	08/08/2012 07:00 h	18.8°N	89.8°W	EN TIERRA A 145 km al Sur-Sureste de Campeche, Camp.	95/120	T.T.	Hacia el Oeste a 24 km/h	FUERTE
34	08/08/2012 10:00 h	18.7°N	90.4°W	EN TIERRA A 80 km al Este-Sureste de Punta Xochen, Camp.	85/100	T.T.	Hacia el Oeste a 24 km/h	FUERTE
35	08/08/2012 13:00 h	18.8°N	90.9°W	EN TIERRA A 27 km al Sureste de Punta Xochen, Camp.	75/95	T.T.	Hacia el Oeste a 20 km/h	FUERTE
36	08/08/2012 16:00 h	18.9 °N	91.5°W	EN MAR A 50 km al Noreste de Cd. Del Carmen, Camp.	85/100	T.T.	Hacia el Oeste a 20 km/h	FUERTE
37	08/08/2012 22:00 h	18.8 °N	91.8°W	A 25 km al Norte de Cd. Del Carmen, Camp.	100/120	T.T.	Hacia el Oeste a 11 km/h	FUERTE
38	09/08/2012 01:00 h	18.8°N	93.0°W	A 50 km al Nor-Noreste de Paraíso, Tab. y a 125 km al Noroeste de Cd. Del Carmen, Camp.	110/130	T.T.	Hacia el Oeste a 26 km/h	FUERTE
39	09/08/2012 04:00 h	18.7°N	93.6°W	A 100 al Noreste de Coatzacoalcos, Ver.	110/130	T.T.	Hacia el Oeste a 26 km/h	FUERTE
40	09/08/2012 07:00 h	18.3°N	94.0°W	A 65 al Nor-Noreste de Coatzacoalcos, Ver.	110/130	T.T.	Hacia el Oeste-Suroeste a 20 km/h	FUERTE
41	09/08/2012 10:00 h	18.2°N	94.3°W	A 10 Km al Este Coatzacoalcos, Ver.	95/110	T.T.	Hacia el Oeste a 17 km/h	FUERTE

42	09/08/2012 13:00 h	18.2°N	94.6°W	Tocando la costa al Occidente de Coatzacoalcos, Ver.	95/110	T.T.	Hacia el Oeste a 7 km/h	FUERTE
43	09/08/2012 16:00 h	18.1°N	95.2°W	A 35 Km al Oeste-Noroeste de Acayucán, Ver.	85/100	T.T.	Hacia el Oeste a 17 km/h	FUERTE
44	09/08/2012 19:00 h	18.2°N	95.8°W	A 20 Km al Sur de Cosamaloapan, Ver.	75/ 95	T.T.	Hacia el Oeste a 18 km/h	FUERTE
45	09/08/2012 22:00 h	18.1°N	96.7°W	A 50 Km al Suroeste de Tierra Blanca, Ver.	65/ 85	T.T.	Hacia el Oeste a 22 km/h	FUERTE
46	10/08/2012 01:00 h	18.0°N	97.2°W	A 55 Km al Sur-Sureste de Tehuacán, Pue.	55/ 75	D.T.	Hacia el Oeste a 22 km/h	FUERTE
47	10/08/2012 04:00 h	18.0°N	97.8°W	A 20 Km al Norte de Huajuapán de León, Oax.	55/ 75	D.T.	Hacia el Oeste a 20 km/h	FUERTE
48	10/08/2012 07:00 h	18.0°N	98.3°W	A 60 Km al Oeste-Noroeste de Huajuapán de León, Oax.	55/ 75	D.T.	Hacia el Oeste a 20 km/h	FUERTE
49	10/08/2012 10:00 h	18.0°N	98.3°W	A 60 Km al Oeste-Noroeste de Huajuapán de León, Oax.	55/ 75	D.T.	Hacia el Oeste a 20 km/h	FUERTE

Imágenes relevantes

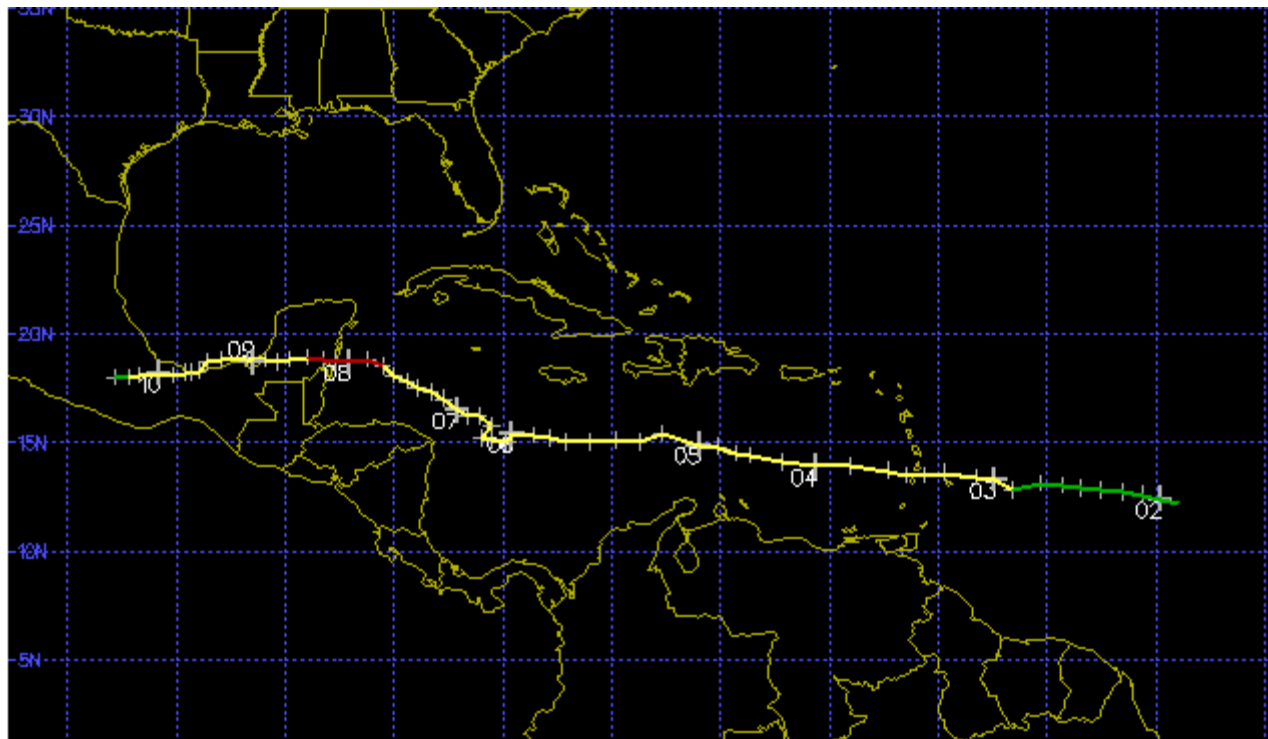


Figura 1. Trayectoria final del huracán "Ernesto". Fuente: Unisys.

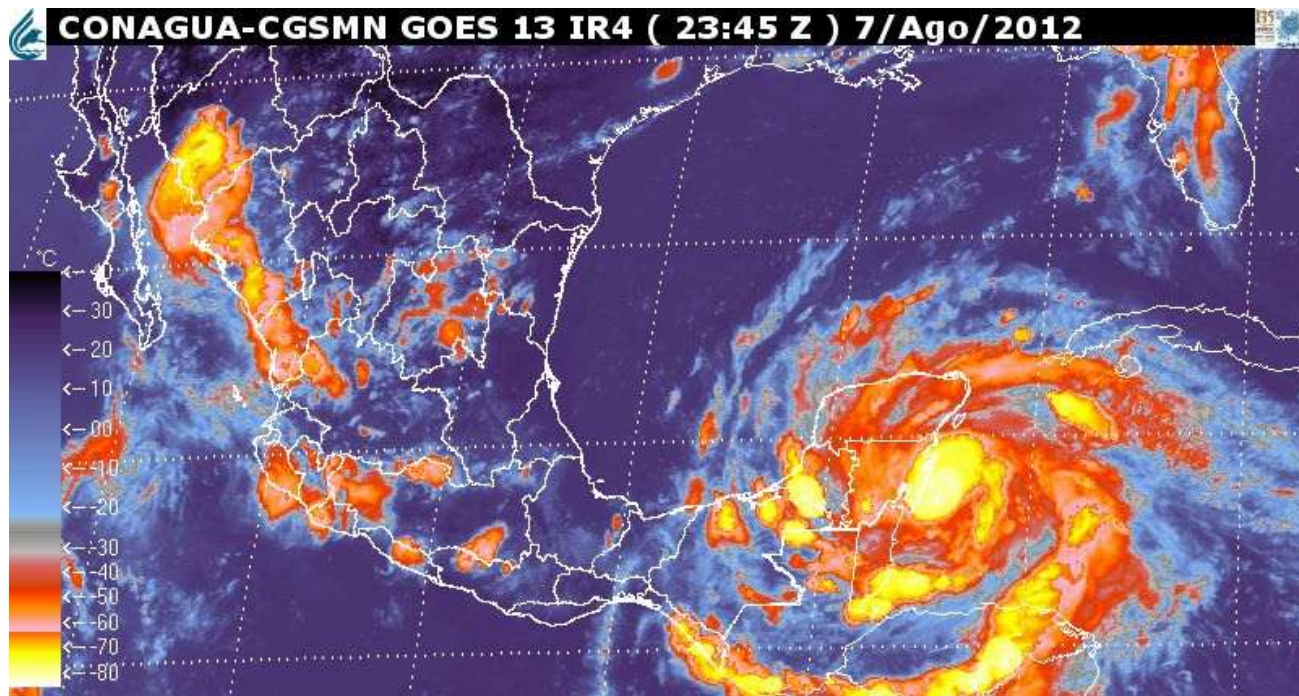


Figura 2. Imagen de satélite. Fuente: CONAGUA-CGSMN GOES 13 IR4 7/Ago/2012 23:45 GMT (Próximo a su primer impacto).

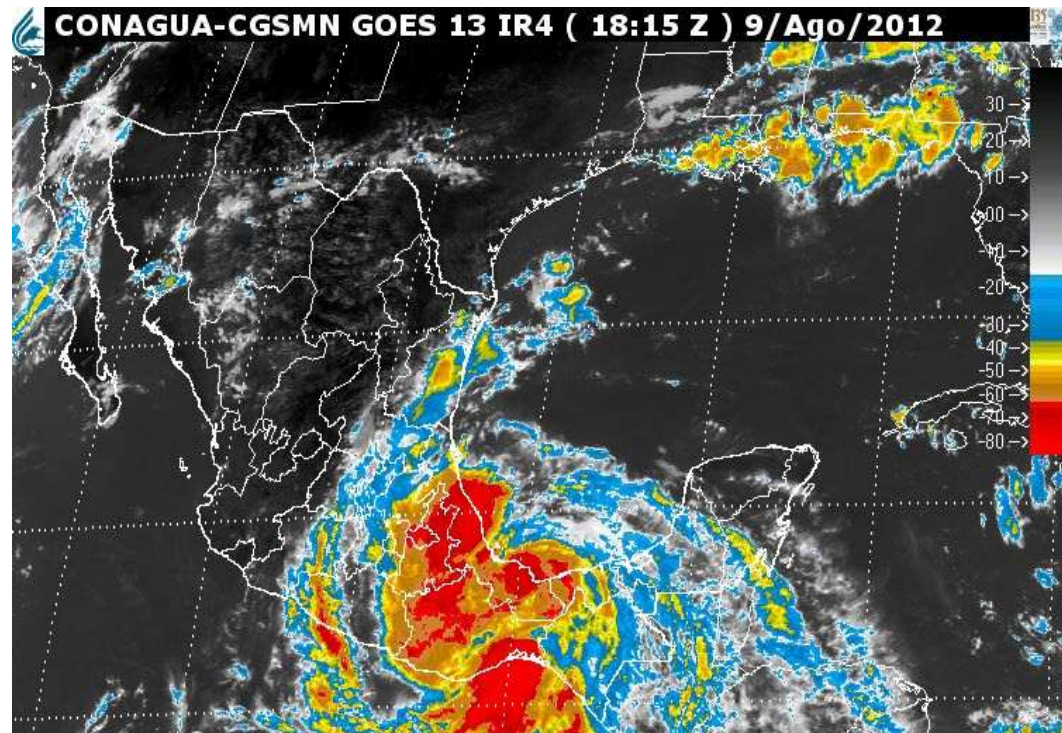


Figura 3. Imagen de satélite. Fuente: CONAGUA-CGSMN GOES 13 IR4 9/Ago/2012 18:15 GMT (Durante su segundo impacto).

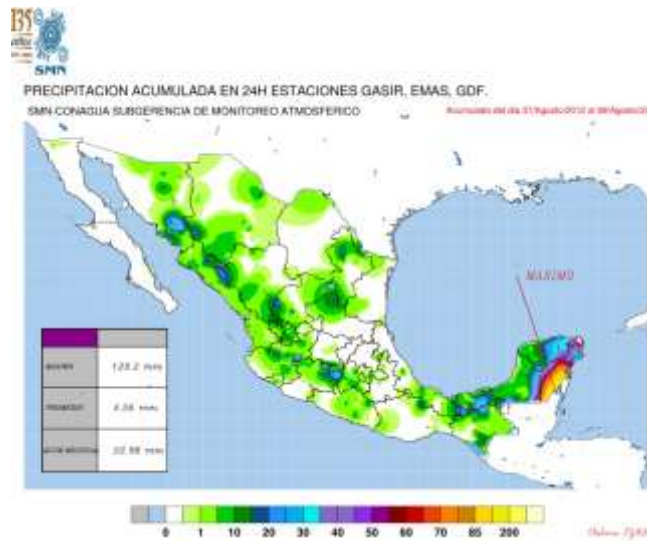


Fig. 4. Precipitación en Chetumal, QR. 7/ago/12

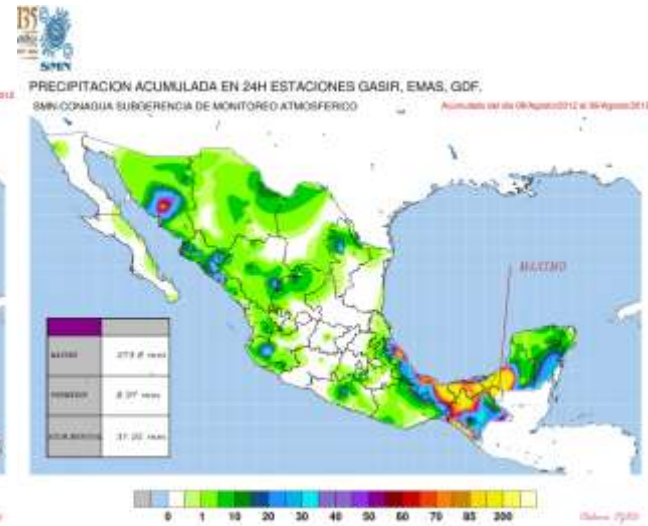


Fig. 5. Precipitación en San Pedro, Tab. 8/ago/12



Fig. 6. Precipitación en Jacatepec, Oax. 9/ago/12



Fig. 7. Precipitación en Técpan, Gro. 10/ago/12

